



INFORMACION Y CONTROL DE PUBLICACIONES, S.A.

Velázquez, 46, 1ª Drcha - Tel. 91 435 00 32 Fax 91 435 96 05 - 28001 - MADRID
Av. Diagonal 497, 5a planta - Tel 93 439 24 18 Fax 93 419 25 34 - 08029 - BARCELONA

Título: LOCLAR.ES
URL Primaria: https://loclar.es/
Editor: VallBlanca Press S.L.
Domicilio: Dos de Mayo, 70, bajo
Ciudad: 46870 ONTINYET
Teléfono:
Fax:
E-mail:
Clasificación: Noticias e Información
Sub-Clasificación: Noticias globales y actualidad

LOCLAR

1. Cifras totales y promedios (Nacional e Internacional)

MES - AÑO	NAVEGADORES UNICOS	VISITAS	PAGINAS
Marzo - 2026	34.709	88.839	128.950
PROMEDIO DIARIO	2.503	2.882	4.160
PROMEDIO LUNES-VIERNES	2.745	3.202	4.679
PROMEDIO SABADO-DOMINGO	1.911	2.101	2.891
PAGINAS / VISITAS	1,44		
DURACION MEDIA VISITAS	0:01:30		
TIEMPO INTERACCIÓN MEDIO	0:01:49		

2. Secciones (Nacional e Internacional)

	PAGINAS	%
HOME	14.037	10.89 %
RESTO	114.913	89.11 %

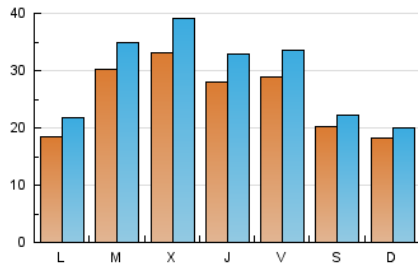
3. Por día del mes (Nacional e Internacional)

Día	N. únicos	Visitas	Páginas	Día	N. únicos	Visitas	Páginas	Día	N. únicos	Visitas	Páginas
1	1.872	2.088	2.901	11	4.470	5.233	7.512	21	1.955	2.167	2.935
2	1.731	2.052	3.208	12	2.520	2.932	4.564	22	1.836	1.964	2.666
3	2.111	2.516	3.810	13	2.660	3.023	4.661	23	2.554	2.871	4.125
4	2.115	2.472	3.821	14	2.159	2.394	3.333	24	2.854	3.274	4.572
5	3.170	3.711	5.573	15	1.846	2.049	2.637	25	3.740	4.514	6.548
6	3.521	4.170	6.103	16	2.102	2.500	3.686	26	3.624	4.392	6.014
7	2.908	3.089	4.408	17	2.824	3.360	4.999	27	3.088	3.599	5.285
8	1.567	1.741	2.284	18	2.964	3.405	4.775	28	1.100	1.232	1.767
9	1.330	1.613	2.522	19	1.905	2.113	2.942	29	1.960	2.183	3.088
10	4.539	5.111	6.855	20	2.282	2.595	3.803	30	1.530	1.818	2.867
								31	2.762	3.170	4.686

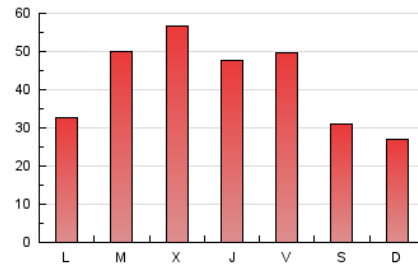
4. Gráficas (Nacional e Internacional)

4.1 Por día de la semana (promedio)

N. únicos / Visitas (x 100)

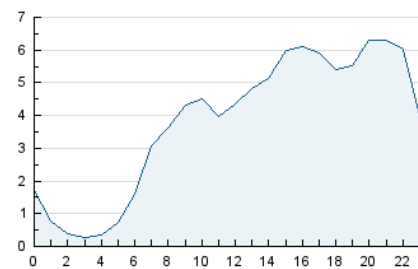


Páginas (x 100)

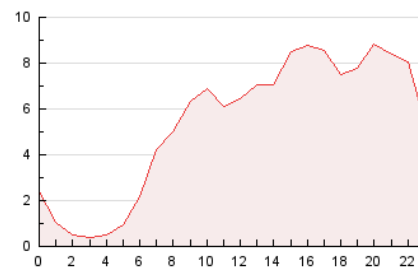


4.2 Por franja horaria (promedio)

Visitas_ (x 1000)

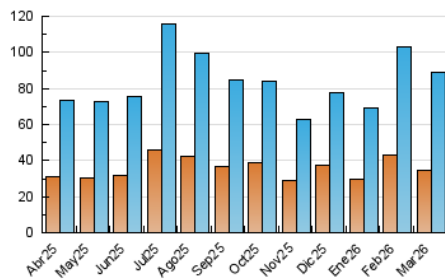


Páginas (x 1000)

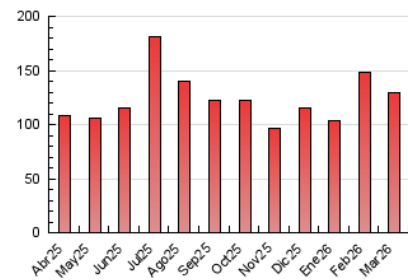


4.3 Por meses

N. únicos / Visitas (x 1000)



Páginas (x 1000)





INFORMACION Y CONTROL DE PUBLICACIONES, S.A.

Velázquez, 46, 1ª Drcha - Tel. 91 435 00 32 Fax 91 435 96 05 - 28001 - MADRID
Av. Diagonal 497, 5a planta - Tel 93 439 24 18 Fax 93 419 25 34 - 08029 - BARCELONA

Anexo - Tráfico Nacional

Título: LOCLAR.ES
URL Primaria: https://loclar.es/
Editor: VallBlanca Press S.L.
Domicilio: Dos de Mayo, 70, bajo
Ciudad: 46870 ONTINYET
Teléfono:
Fax:
E-mail:
Clasificación: Noticias e Información
Sub-Clasificación: Noticias globales y actualidad



1. Cifras totales y promedios (Nacional)

MES - AÑO	NAVEGADORES UNICOS	VISITAS	PAGINAS
Marzo - 2026	33.255	87.605	126.888
PROMEDIO DIARIO	2.452	2.827	4.093
PROMEDIO LUNES-VIERNES	2.689	3.140	4.604
PROMEDIO SABADO-DOMINGO	1.873	2.060	2.845
PAGINAS / VISITAS	1,45		
DURACION MEDIA VISITAS	0:01:31		
TIEMPO INTERACCIÓN MEDIO	0:01:54		

2. Secciones (Nacional)

	PAGINAS	%
HOME	13.808	10.88 %
RESTO	113.080	89.12 %

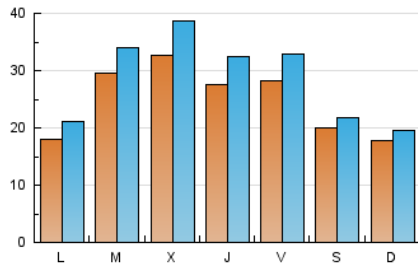
3. Por día del mes (Nacional)

Día	N. únicos	Visitas	Páginas	Día	N. únicos	Visitas	Páginas	Día	N. únicos	Visitas	Páginas
1	1.828	2.043	2.854	11	4.393	5.150	7.417	21	1.918	2.129	2.893
2	1.680	1.996	3.141	12	2.455	2.853	4.467	22	1.807	1.932	2.630
3	2.027	2.428	3.710	13	2.602	2.967	4.582	23	2.495	2.792	4.051
4	2.076	2.431	3.762	14	2.140	2.371	3.309	24	2.806	3.225	4.512
5	3.128	3.674	5.499	15	1.802	2.003	2.585	25	3.690	4.465	6.481
6	3.460	4.101	6.034	16	2.050	2.442	3.609	26	3.571	4.342	5.941
7	2.856	3.034	4.334	17	2.771	3.291	4.915	27	3.023	3.526	5.198
8	1.532	1.703	2.242	18	2.935	3.377	4.721	28	1.061	1.188	1.717
9	1.282	1.559	2.460	19	1.878	2.083	2.911	29	1.917	2.135	3.039
10	4.445	5.016	6.758	20	2.219	2.526	3.715	30	1.468	1.753	2.789
								31	2.696	3.091	4.612

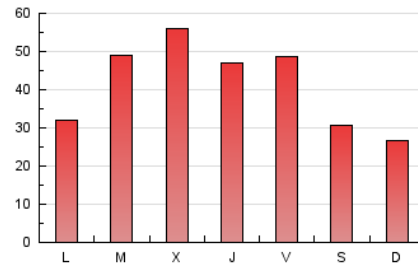
4. Gráficas (Nacional)

4.1 Por día de la semana (promedio)

N. únicos / Visitas (x 100)

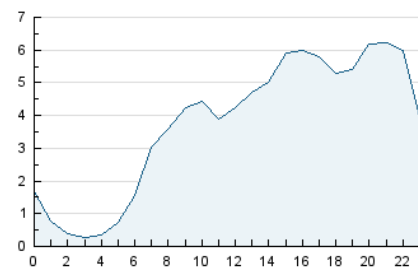


Páginas (x 100)

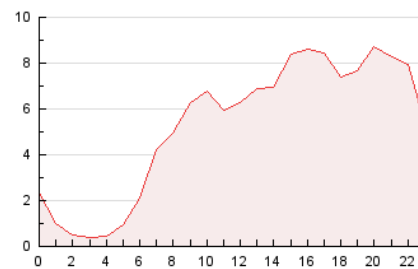


4.2 Por franja horaria (promedio)

Visitas_ (x 1000)

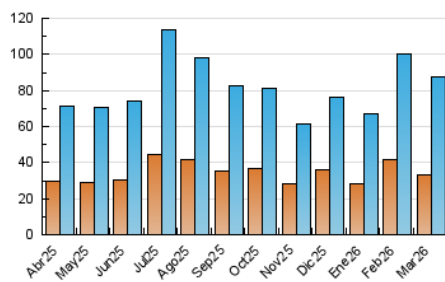


Páginas (x 1000)

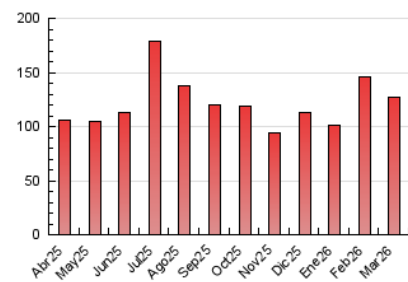


4.3 Por meses

N. únicos / Visitas (x 1000)



Páginas (x 1000)



5. Observaciones

Este Medio Electrónico de Comunicación ha sido medido por la herramienta Google Analytics de Google (GA4).

6. Definiciones básicas (Para más información ver Normas Técnicas para el Control de los Medios Electrónicos de Comunicación)

Página Vista:

Conjunto de ficheros enviado a un usuario como resultado de una petición del mismo recibida por el servidor. Cuando la página está formada por varios marcos (frames), el conjunto de los mismos tendrá, a efectos de cómputo, la consideración de una página unitaria.

Visita:

Una secuencia ininterrumpida de páginas servidas a un usuario válido. Si dicho usuario no realiza peticiones de páginas en un periodo de tiempo (30 min) la siguiente petición constituirá el inicio de una nueva visita.

Navegador Único:

Total de combinaciones únicas de una dirección IP y un identificador adicional. Los medios pueden utilizar cookies o el Identificador de Alta de registro.

Duración Página Vista:

Tiempo acumulado en segundos de todas las páginas vistas (en visitas de dos o más páginas vistas), dividido por el número total de páginas vistas.

Duración Visita:

Tiempo en segundos de todas las visitas de dos o más páginas vistas, dividido por el número total de visitas de dos o más páginas vistas.

Tráfico nacional:

Audiencia/difusión correspondiente a España medida en base a los datos de las direcciones IP registradas por el sistema de medición.

7. Opinión

De OJDinteractiva, la división de INFORMACIÓN Y CONTROL DE PUBLICACIONES S.A.:

Hemos examinado la información facilitada por el editor del medio electrónico para el periodo que comprende la presente certificación.

Nuestro examen se ha realizado de acuerdo con las normas y procedimientos establecidos en las Normas Técnicas para el Control de los Medios Electrónicos de Comunicación.

En nuestra opinión, la presente acta presenta razonablemente la difusión/audiencia registrada por este medio electrónico.

ADVERTENCIA:

El trabajo de OJDinteractiva, la división de INFORMACIÓN Y CONTROL DE PUBLICACIONES S.A (INTROL) se limita a la realización de pruebas para la revisión de los datos de recuento suministrados por el editor con la finalidad de expresar una opinión sobre la razonabilidad de dichos datos de acuerdo con las Normas Técnicas para el control de los MEC.

Por tanto, INTROL no acepta responsabilidad alguna por las inexactitudes o errores que puedan existir en los datos de recuento. Tampoco acepta ninguna responsabilidad por la falsedad en los datos de recuento recibidos del editor, ni por otros datos de medición que no están incluidos en el análisis.

Abril - 2026

OJDinteractiva