



## INFORMACION Y CONTROL DE PUBLICACIONES, S.A.

Velázquez, 46, 1ª Drcha - Tel. 91 435 00 32 Fax 91 435 96 05 - 28001 - MADRID  
Av. Diagonal 497, 5a planta - Tel 93 439 24 18 Fax 93 419 25 34 - 08029 - BARCELONA

**Título:** ENCIENDECUENCA.COM  
**URL Primaria:** https://www.enciendecuenca.com  
**Editor:** Jesús Alberto Huerta Romero  
**Domicilio:** Calle San Juan, 3, sótano A  
**Ciudad:** 16001 CUENCA  
**Teléfono:**  
**Fax:**  
**E-mail:**  
**Clasificación:** Noticias e Información  
**Sub-Clasificación:** Noticias globales y actualidad



### 1. Cifras totales y promedios (Nacional e Internacional)

MES - AÑO	NAVEGADORES UNICOS	VISITAS	PAGINAS
Diciembre - 2023	18.910	25.452	39.198
<b>PROMEDIO DIARIO</b>	<b>754</b>	<b>821</b>	<b>1.264</b>
<b>PROMEDIO LUNES-VIERNES</b>	762	834	1.263
<b>PROMEDIO SABADO-DOMINGO</b>	738	794	1.268
<b>PAGINAS / VISITAS</b>	1,54		
<b>DURACION MEDIA VISITAS</b>	0:01:38		
<b>TIEMPO INTERACCIÓN MEDIO</b>	0:00:51		

### 2. Secciones (Nacional e Internacional)

	PAGINAS	%
<b>HOME</b>	7.277	18.56 %
<b>RESTO</b>	31.921	81.44 %

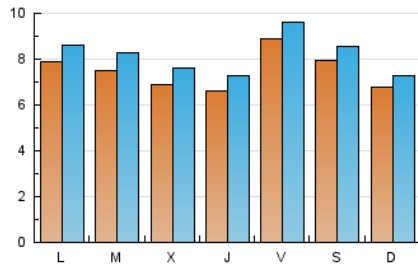
### 3. Por día del mes (Nacional e Internacional)

Día	N. únicos	Visitas	Páginas	Día	N. únicos	Visitas	Páginas	Día	N. únicos	Visitas	Páginas
1	960	1.056	1.310	11	831	905	1.148	21	624	690	938
2	711	777	1.015	12	755	827	1.055	22	854	947	2.111
3	820	889	1.093	13	699	773	984	23	925	951	2.670
4	889	969	1.238	14	655	723	929	24	592	635	781
5	882	991	1.283	15	834	903	1.900	25	579	616	723
6	828	912	1.194	16	896	945	1.619	26	600	664	859
7	908	989	1.355	17	808	865	1.124	27	635	707	886
8	1.059	1.153	1.690	18	849	947	1.266	28	463	511	640
9	776	872	1.375	19	760	839	1.116	29	741	742	3.028
10	258	272	374	20	593	653	862	30	678	739	1.157
								31	917	990	1.475

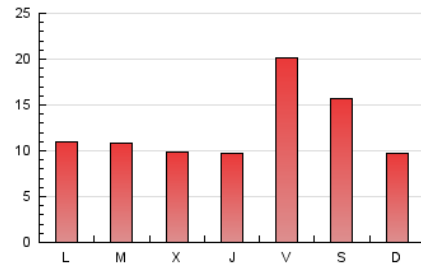
#### 4. Gráficas (Nacional e Internacional)

##### 4.1 Por día de la semana (promedio)

N. únicos / Visitas (x 100)



Páginas (x 100)



##### 4.2 Por franja horaria (promedio)

Visitas\_ (x 1000)

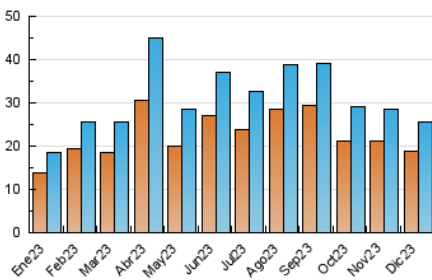


Páginas (x 1000)

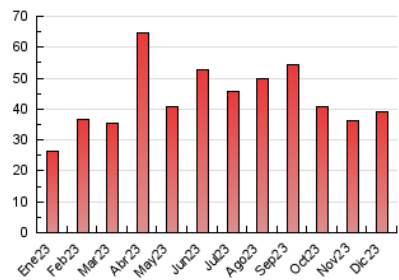


##### 4.3 Por meses

N. únicos / Visitas (x 1000)



Páginas (x 1000)





## INFORMACION Y CONTROL DE PUBLICACIONES, S.A.

Velázquez, 46, 1ª Drcha - Tel. 91 435 00 32 Fax 91 435 96 05 - 28001 - MADRID  
Av. Diagonal 497, 5a planta - Tel 93 439 24 18 Fax 93 419 25 34 - 08029 - BARCELONA

### Anexo - Tráfico Nacional

**Título:** ENCIENDECUENCA.COM  
**URL Primaria:** https://www.enciendecuena.com  
**Editor:** Jesús Alberto Huerta Romero  
**Domicilio:** Calle San Juan, 3, sótano A  
**Ciudad:** 16001 CUENCA  
**Teléfono:**  
**Fax:**  
**E-mail:**  
**Clasificación:** Noticias e Información  
**Sub-Clasificación:** Noticias globales y actualidad



#### 1. Cifras totales y promedios (Nacional)

MES - AÑO	NAVEGADORES UNICOS	VISITAS	PAGINAS
Diciembre - 2023	17.079	23.465	31.432
<b>PROMEDIO DIARIO</b>	<b>686</b>	<b>757</b>	<b>1.014</b>
<b>PROMEDIO LUNES-VIERNES</b>	696	772	1.026
<b>PROMEDIO SABADO-DOMINGO</b>	665	726	988
<b>PAGINAS / VISITAS</b>	1,34		
<b>DURACION MEDIA VISITAS</b>	0:01:41		
<b>TIEMPO INTERACCIÓN MEDIO</b>	0:00:48		

#### 2. Secciones (Nacional)

	PAGINAS	%
<b>HOME</b>	2.616	8.32 %
<b>RESTO</b>	28.816	91.68 %

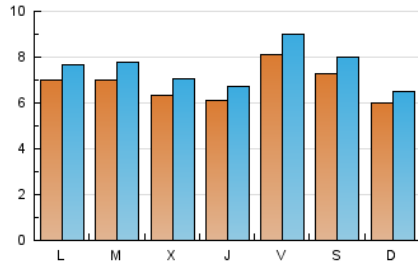
#### 3. Por día del mes (Nacional)

Día	N. únicos	Visitas	Páginas	Día	N. únicos	Visitas	Páginas	Día	N. únicos	Visitas	Páginas
<b>1</b>	913	1.008	1.261	<b>11</b>	772	845	1.079	<b>21</b>	571	637	878
<b>2</b>	657	721	959	<b>12</b>	703	771	997	<b>22</b>	769	890	1.166
<b>3</b>	665	728	914	<b>13</b>	649	721	929	<b>23</b>	810	881	1.170
<b>4</b>	720	790	1.031	<b>14</b>	598	665	863	<b>24</b>	521	561	702
<b>5</b>	815	920	1.207	<b>15</b>	752	843	1.127	<b>25</b>	502	538	627
<b>6</b>	761	841	1.112	<b>16</b>	830	892	1.146	<b>26</b>	555	618	813
<b>7</b>	837	916	1.290	<b>17</b>	750	804	1.061	<b>27</b>	593	666	844
<b>8</b>	995	1.082	1.614	<b>18</b>	806	902	1.220	<b>28</b>	434	481	609
<b>9</b>	722	818	1.317	<b>19</b>	721	798	1.071	<b>29</b>	614	680	1.009
<b>10</b>	227	241	338	<b>20</b>	540	597	806	<b>30</b>	628	697	876
								<b>31</b>	843	913	1.396

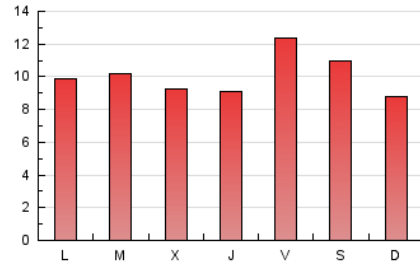
#### 4. Gráficas (Nacional)

##### 4.1 Por día de la semana (promedio)

N. únicos / Visitas (x 100)

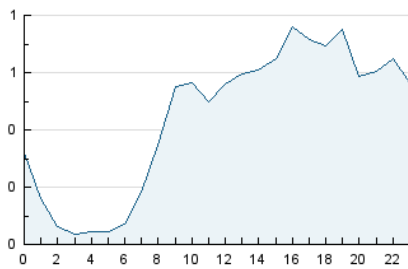


Páginas (x 100)

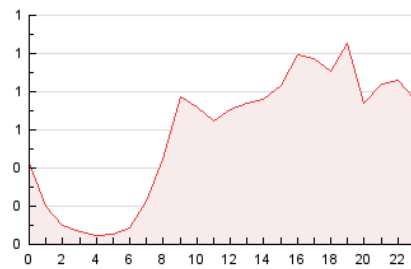


##### 4.2 Por franja horaria (promedio)

Visitas\_ (x 1000)

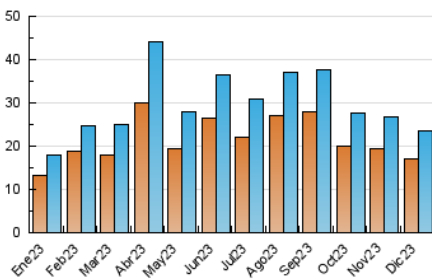


Páginas (x 1000)

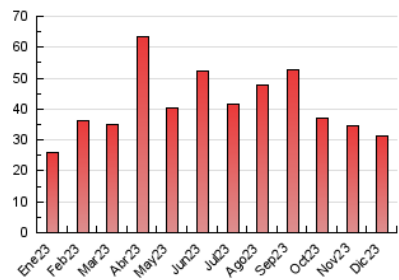


##### 4.3 Por meses

N. únicos / Visitas (x 1000)



Páginas (x 1000)



## 5. Observaciones

Este Medio Electrónico de Comunicación ha sido medido por la herramienta Google Analytics de Google (GA4)

## 6. Definiciones básicas (Para más información ver Normas Técnicas para el Control de los Medios Electrónicos de Comunicación)

### Página Vista:

Conjunto de ficheros enviado a un usuario como resultado de una petición del mismo recibida por el servidor. Cuando la página está formada por varios marcos (frames), el conjunto de los mismos tendrá, a efectos de cómputo, la consideración de una página unitaria.

### Visita:

Una secuencia ininterrumpida de páginas servidas a un usuario válido. Si dicho usuario no realiza peticiones de páginas en un periodo de tiempo (30 min) la siguiente petición constituirá el inicio de una nueva visita.

### Navegador Único:

Total de combinaciones únicas de una dirección IP y un identificador adicional. Los medios pueden utilizar cookies o el Identificador de Alta de registro.

### Duración Página Vista:

Tiempo acumulado en segundos de todas las páginas vistas (en visitas de dos o más páginas vistas), dividido por el número total de páginas vistas.

### Duración Visita:

Tiempo en segundos de todas las visitas de dos o más páginas vistas, dividido por el número total de visitas de dos o más páginas vistas.

### Tráfico nacional:

Audiencia/difusión correspondiente a España medida en base a los datos de las direcciones IP registradas por el sistema de medición.

## 7. Opinión

De OJDinteractiva, la división de INFORMACIÓN Y CONTROL DE PUBLICACIONES S.A.:

Hemos examinado la información facilitada por el editor del medio electrónico para el periodo que comprende la presente certificación.

Nuestro examen se ha realizado de acuerdo con las normas y procedimientos establecidos en las Normas Técnicas para el Control de los Medios Electrónicos de Comunicación.

En nuestra opinión, la presente acta presenta razonablemente la difusión/audiencia registrada por este medio electrónico.

### ADVERTENCIA:

El trabajo de OJDinteractiva, la división de INFORMACIÓN Y CONTROL DE PUBLICACIONES S.A (INTROL) se limita a la realización de pruebas para la revisión de los datos de recuento suministrados por el editor con la finalidad de expresar una opinión sobre la razonabilidad de dichos datos de acuerdo con las Normas Técnicas para el control de los MEC.

Por tanto, INTROL no acepta responsabilidad alguna por las inexactitudes o errores que puedan existir en los datos de recuento. Tampoco acepta ninguna responsabilidad por la falsedad en los datos de recuento recibidos del editor, ni por otros datos de medición que no están incluidos en el análisis.

- 2023

OJDinteractiva