



## INFORMACION Y CONTROL DE PUBLICACIONES, S.A.

Velázquez, 46, 1º Drcha - Tel. 91 435 00 32 Fax 91 435 96 05 - 28001 - MADRID  
Av. Diagonal 497, 5a planta - Tel 93 439 24 18 Fax 93 419 25 34 - 08029 - BARCELONA

**Título:** ENCIENDECUENCA.COM  
**URL Primaria:** https://www.enciendecuenca.com  
**Editor:** Jesús Alberto Huerta Romero  
**Domicilio:** Calle San Juan, 3, sótano A  
**Ciudad:** 16001 CUENCA  
**Teléfono:**  
**Fax:**  
**E-mail:**  
**Clasificación:** Noticias e Información  
**Sub-Clasificación:** Noticias globales y actualidad



### 1. Cifras totales y promedios (Nacional e Internacional)

MES - AÑO	NAVEGADORES UNICOS	VISITAS	PAGINAS
Junio - 2022	7.589	10.994	16.649
<b>PROMEDIO DIARIO</b>	<b>328</b>	<b>366</b>	<b>555</b>
<b>PROMEDIO LUNES-VIERNES</b>	348	388	587
<b>PROMEDIO SABADO-DOMINGO</b>	272	306	467
<b>PAGINAS / VISITAS</b>	1,51		
<b>DURACION MEDIA VISITAS</b>	0:01:17		
<b>DURACION MEDIA PAGINAS</b>	0:02:31		

### 2. Secciones (Nacional e Internacional)

	PAGINAS	%
<b>HOME</b>	2.229	13.39 %
<b>RESTO</b>	14.420	86.61 %

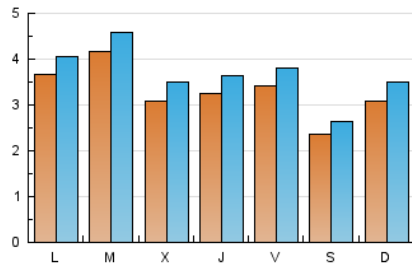
### 3. Por día del mes (Nacional e Internacional)

Día	N. únicos	Visitas	Páginas	Día	N. únicos	Visitas	Páginas	Día	N. únicos	Visitas	Páginas
1	306	348	651	11	273	301	477	21	467	530	755
2	285	327	541	12	456	504	698	22	274	315	499
3	245	281	406	13	532	567	800	23	259	295	462
4	148	169	280	14	399	430	641	24	427	474	675
5	198	232	343	15	383	426	614	25	321	355	477
6	279	319	485	16	309	334	451	26	330	385	544
7	321	345	520	17	232	264	401	27	381	430	613
8	223	261	424	18	206	229	373	28	478	532	752
9	351	397	609	19	243	274	541	29	361	396	570
10	459	503	837	20	277	306	524	30	417	465	686

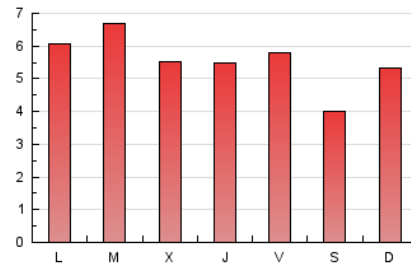
4. Gráficas (Nacional e Internacional)

4.1 Por día de la semana (promedio)

N. únicos / Visitas (x 100)



Páginas (x 100)

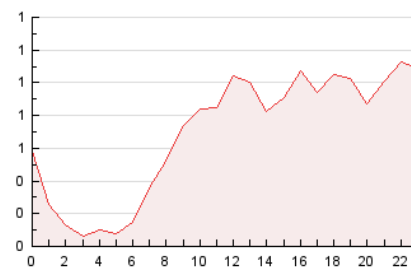


4.2 Por franja horaria (promedio)

Visitas\_ (x 1000)

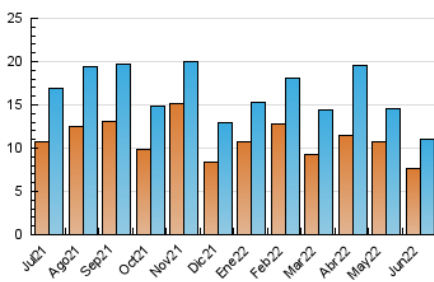


Páginas (x 1000)

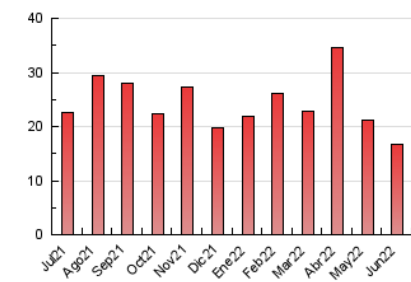


4.3 Por meses

N. únicos / Visitas (x 1000)



Páginas (x 1000)





## INFORMACION Y CONTROL DE PUBLICACIONES, S.A.

Velázquez, 46, 1º Drcha - Tel. 91 435 00 32 Fax 91 435 96 05 - 28001 - MADRID  
Av. Diagonal 497, 5a planta - Tel 93 439 24 18 Fax 93 419 25 34 - 08029 - BARCELONA

### Anexo - Tráfico Nacional

**Título:** ENCIENDECUENCA.COM  
**URL Primaria:** https://www.enciendecuenca.com  
**Editor:** Jesús Alberto Huerta Romero  
**Domicilio:** Calle San Juan, 3, sótano A  
**Ciudad:** 16001 CUENCA  
**Teléfono:**  
**Fax:**  
**E-mail:**  
**Clasificación:** Noticias e Información  
**Sub-Clasificación:** Noticias globales y actualidad



#### 1. Cifras totales y promedios (Nacional)

MES - AÑO	NAVEGADORES UNICOS	VISITAS	PAGINAS
Junio - 2022	7.424	10.771	16.397
<b>PROMEDIO DIARIO</b>	<b>321</b>	<b>359</b>	<b>547</b>
<b>PROMEDIO LUNES-VIERNES</b>	<b>341</b>	<b>380</b>	<b>578</b>
<b>PROMEDIO SABADO-DOMINGO</b>	<b>267</b>	<b>301</b>	<b>460</b>
<b>PAGINAS / VISITAS</b>	<b>1,52</b>		
<b>DURACION MEDIA VISITAS</b>	<b>0:01:18</b>		
<b>DURACION MEDIA PAGINAS</b>	<b>0:02:30</b>		

#### 2. Secciones (Nacional)

	PAGINAS	%
<b>HOME</b>	2.221	13.55 %
<b>RESTO</b>	14.176	86.45 %

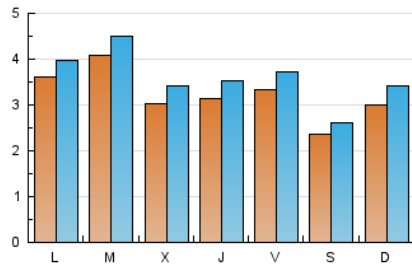
#### 3. Por día del mes (Nacional)

Día	N. únicos	Visitas	Páginas	Día	N. únicos	Visitas	Páginas	Día	N. únicos	Visitas	Páginas
1	299	341	642	11	270	298	471	21	457	520	745
2	269	311	522	12	442	490	680	22	269	308	491
3	237	273	398	13	520	554	785	23	251	287	454
4	146	167	278	14	387	417	624	24	422	469	670
5	195	228	338	15	368	409	596	25	320	354	476
6	275	314	480	16	307	332	449	26	321	374	530
7	317	341	516	17	224	256	393	27	371	419	602
8	218	256	419	18	202	224	367	28	472	526	746
9	343	389	601	19	241	271	538	29	358	393	566
10	452	494	826	20	274	303	520	30	405	453	674

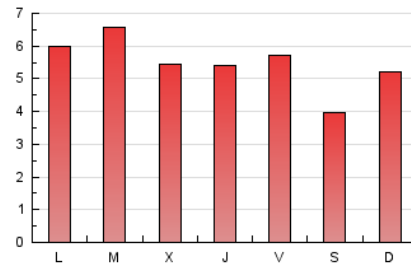
#### 4. Gráficas (Nacional)

##### 4.1 Por día de la semana (promedio)

N. únicos / Visitas (x 100)



Páginas (x 100)

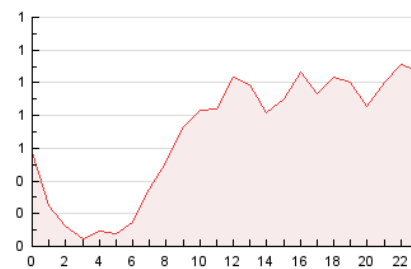


##### 4.2 Por franja horaria (promedio)

Visitas\_ (x 1000)

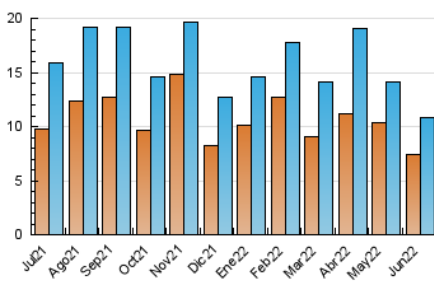


Páginas (x 1000)

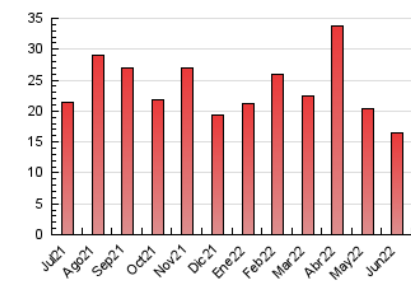


##### 4.3 Por meses

N. únicos / Visitas (x 1000)



Páginas (x 1000)



## 5. Observaciones

Este Medio Electrónico de Comunicación ha sido medido por la herramienta Google Analytics de Google

## 6. Definiciones básicas (Para más información ver Normas Técnicas para el Control de los Medios Electrónicos de Comunicación)

### Página Vista:

Conjunto de ficheros enviado a un usuario como resultado de una petición del mismo recibida por el servidor. Cuando la página está formada por varios marcos (frames), el conjunto de los mismos tendrá, a efectos de cómputo, la consideración de una página unitaria.

### Visita:

Una secuencia ininterrumpida de páginas servidas a un usuario válido. Si dicho usuario no realiza peticiones de páginas en un periodo de tiempo (30 min) la siguiente petición constituirá el inicio de una nueva visita.

### Navegador Único:

Total de combinaciones únicas de una dirección IP y un identificador adicional. Los medios pueden utilizar cookies o el Identificador de Alta de registro.

### Duración Página Vista:

Tiempo acumulado en segundos de todas las páginas vistas (en visitas de dos o más páginas vistas), dividido por el número total de páginas vistas.

### Duración Visita:

Tiempo en segundos de todas las visitas de dos o más páginas vistas, dividido por el número total de visitas de dos o más páginas vistas.

### Tráfico nacional:

Audiencia/difusión correspondiente a España medida en base a los datos de las direcciones IP registradas por el sistema de medición.

## 7. Opinión

De OJDinteractiva, la división de INFORMACIÓN Y CONTROL DE PUBLICACIONES S.A.:

Hemos examinado la información facilitada por el editor del medio electrónico para el periodo que comprende la presente certificación.

Nuestro examen se ha realizado de acuerdo con las normas y procedimientos establecidos en las Normas Técnicas para el Control de los Medios Electrónicos de Comunicación.

En nuestra opinión, la presente acta presenta razonablemente la difusión/audiencia registrada por este medio electrónico.

### ADVERTENCIA:

El trabajo de OJDinteractiva, la división de INFORMACIÓN Y CONTROL DE PUBLICACIONES S.A (INTROL) se limita a la realización de pruebas para la revisión de los datos de recuento suministrados por el editor con la finalidad de expresar una opinión sobre la razonabilidad de dichos datos de acuerdo con las Normas Técnicas para el control de los MEC. Por tanto, INTROL no acepta responsabilidad alguna por las inexactitudes o errores que puedan existir en los datos de recuento. Tampoco acepta ninguna responsabilidad por la falsedad en los datos de recuento recibidos del editor, ni por otros datos de medición que no están incluidos en el análisis.

Julio - 2022

OJDinteractiva