



INFORMACION Y CONTROL DE PUBLICACIONES, S.A.

Velázquez, 46, 1ª Drcha - Tel. 91 435 00 32 Fax 91 435 96 05 - 28001 - MADRID
 Av. Diagonal 497, 5a planta - Tel 93 439 24 18 Fax 93 419 25 34 - 08029 - BARCELONA

Título: ENCIENDECUENCA.COM
URL Primaria: https://www.enciendecuenca.com
Editor: Jesús Alberto Huerta Romero
Domicilio: Calle San Juan, 3, sótano A
Ciudad: 16001 CUENCA
Teléfono:
Fax:
E-mail:
Clasificación: Noticias e Información
Sub-Clasificación: Noticias globales y actualidad



1. Cifras totales y promedios (Nacional e Internacional)

MES - AÑO	NAVEGADORES UNICOS	VISITAS	PAGINAS
Enero - 2025	41.551	65.187	80.283
PROMEDIO DIARIO	1.898	2.103	2.590
PROMEDIO LUNES-VIERNES	2.015	2.230	2.769
PROMEDIO SABADO-DOMINGO	1.561	1.737	2.075
PAGINAS / VISITAS	1,23		
DURACION MEDIA VISITAS	0:01:31		
TIEMPO INTERACCIÓN MEDIO	0:01:03		

2. Secciones (Nacional e Internacional)

	PAGINAS	%
HOME	5.405	6.73 %
RESTO	74.878	93.27 %

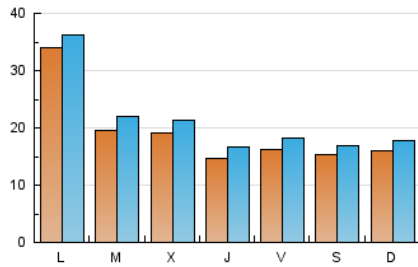
3. Por día del mes (Nacional e Internacional)

Día	N. únicos	Visitas	Páginas	Día	N. únicos	Visitas	Páginas	Día	N. únicos	Visitas	Páginas
1	1.102	1.230	1.611	11	898	957	1.118	21	2.336	2.718	3.536
2	1.936	2.167	2.723	12	630	678	813	22	1.704	1.959	2.690
3	1.374	1.548	1.921	13	1.890	2.054	2.567	23	2.095	2.416	3.076
4	1.688	1.852	2.162	14	1.902	2.130	2.603	24	3.261	3.558	4.415
5	2.031	2.300	2.743	15	1.459	1.691	2.092	25	2.670	3.013	3.565
6	8.641	8.904	10.251	16	1.086	1.224	1.516	26	1.379	1.561	1.879
7	1.609	1.703	1.919	17	1.244	1.425	1.905	27	1.173	1.375	1.682
8	1.455	1.620	1.908	18	871	960	1.285	28	1.980	2.251	2.887
9	972	1.075	1.281	19	2.323	2.574	3.038	29	3.810	4.132	5.282
10	1.289	1.472	1.826	20	1.865	2.137	2.760	30	1.252	1.436	1.815
								31	912	1.067	1.414

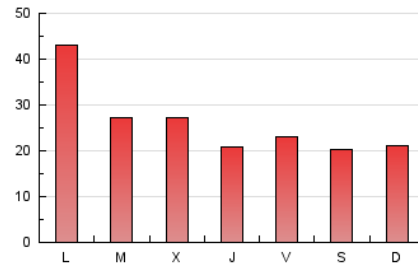
4. Gráficas (Nacional e Internacional)

4.1 Por día de la semana (promedio)

N. únicos / Visitas (x 100)

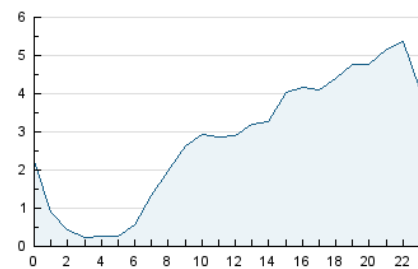


Páginas (x 100)

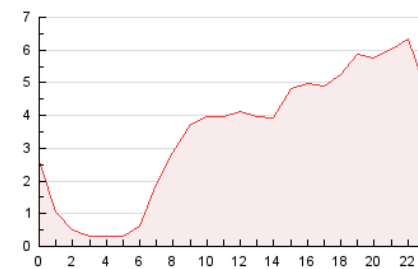


4.2 Por franja horaria (promedio)

Visitas_ (x 1000)

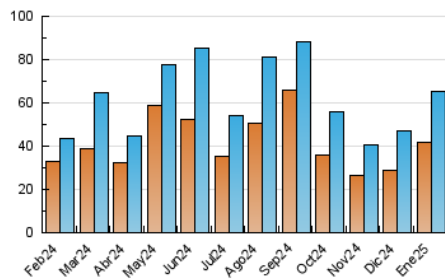


Páginas (x 1000)

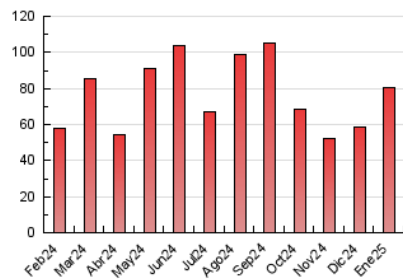


4.3 Por meses

N. únicos / Visitas (x 1000)



Páginas (x 1000)





INFORMACION Y CONTROL DE PUBLICACIONES, S.A.

Velázquez, 46, 1ª Drcha - Tel. 91 435 00 32 Fax 91 435 96 05 - 28001 - MADRID
 Av. Diagonal 497, 5a planta - Tel 93 439 24 18 Fax 93 419 25 34 - 08029 - BARCELONA

Anexo - Tráfico Nacional

Título: ENCIENDECUENCA.COM
URL Primaria: https://www.enciendecuenca.com
Editor: Jesús Alberto Huerta Romero
Domicilio: Calle San Juan, 3, sótano A
Ciudad: 16001 CUENCA
Teléfono:
Fax:
E-mail:
Clasificación: Noticias e Información
Sub-Clasificación: Noticias globales y actualidad



1. Cifras totales y promedios (Nacional)

MES - AÑO	NAVEGADORES UNICOS	VISITAS	PAGINAS
Enero - 2025	40.764	64.417	79.455
PROMEDIO DIARIO	1.871	2.078	2.563
PROMEDIO LUNES-VIERNES	1.986	2.204	2.740
PROMEDIO SABADO-DOMINGO	1.540	1.716	2.054
PAGINAS / VISITAS	1,23		
DURACION MEDIA VISITAS	0:01:32		
TIEMPO INTERACCIÓN MEDIO	0:01:02		

2. Secciones (Nacional)

	PAGINAS	%
HOME	5.285	6.65 %
RESTO	74.170	93.35 %

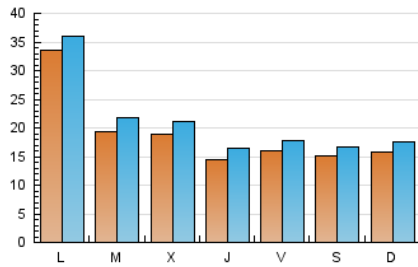
3. Por día del mes (Nacional)

Día	N. únicos	Visitas	Páginas	Día	N. únicos	Visitas	Páginas	Día	N. únicos	Visitas	Páginas
1	1.087	1.215	1.596	11	877	935	1.103	21	2.300	2.676	3.499
2	1.897	2.123	2.665	12	618	666	799	22	1.678	1.928	2.655
3	1.343	1.515	1.895	13	1.785	2.030	2.524	23	2.074	2.393	3.050
4	1.677	1.840	2.150	14	1.866	2.094	2.574	24	3.227	3.521	4.381
5	2.002	2.271	2.713	15	1.438	1.671	2.071	25	2.644	2.990	3.532
6	8.610	8.882	10.213	16	1.068	1.202	1.494	26	1.343	1.522	1.849
7	1.599	1.693	1.905	17	1.230	1.406	1.882	27	1.154	1.354	1.662
8	1.430	1.596	1.883	18	854	942	1.265	28	1.952	2.224	2.865
9	948	1.051	1.261	19	2.307	2.560	3.017	29	3.785	4.110	5.249
10	1.256	1.438	1.791	20	1.836	2.105	2.722	30	1.237	1.421	1.800
								31	889	1.043	1.390

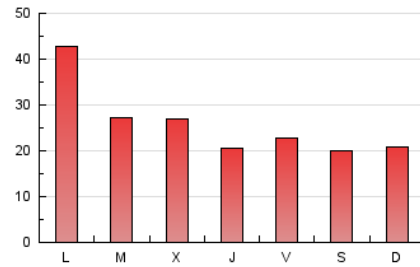
4. Gráficas (Nacional)

4.1 Por día de la semana (promedio)

N. únicos / Visitas (x 100)



Páginas (x 100)

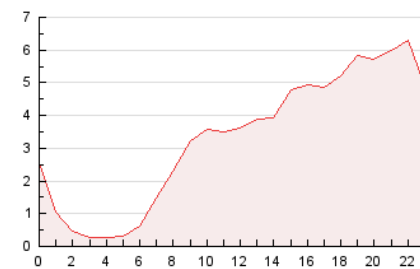


4.2 Por franja horaria (promedio)

Visitas_ (x 1000)

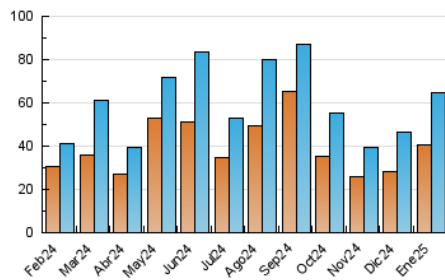


Páginas (x 1000)

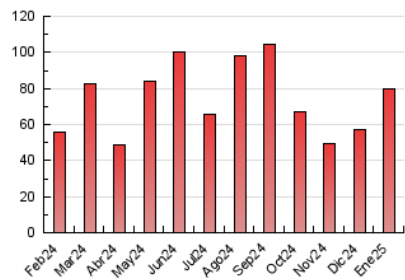


4.3 Por meses

N. únicos / Visitas (x 1000)



Páginas (x 1000)



5. Observaciones

Este Medio Electrónico de Comunicación ha sido medido por la herramienta Google Analytics de Google (GA4).

6. Definiciones básicas (Para más información ver Normas Técnicas para el Control de los Medios Electrónicos de Comunicación)

Página Vista:

Conjunto de ficheros enviado a un usuario como resultado de una petición del mismo recibida por el servidor. Cuando la página está formada por varios marcos (frames), el conjunto de los mismos tendrá, a efectos de cómputo, la consideración de una página unitaria.

Visita:

Una secuencia ininterrumpida de páginas servidas a un usuario válido. Si dicho usuario no realiza peticiones de páginas en un periodo de tiempo (30 min) la siguiente petición constituirá el inicio de una nueva visita.

Navegador Único:

Total de combinaciones únicas de una dirección IP y un identificador adicional. Los medios pueden utilizar cookies o el Identificador de Alta de registro.

Duración Página Vista:

Tiempo acumulado en segundos de todas las páginas vistas (en visitas de dos o más páginas vistas), dividido por el número total de páginas vistas.

Duración Visita:

Tiempo en segundos de todas las visitas de dos o más páginas vistas, dividido por el número total de visitas de dos o más páginas vistas.

Tráfico nacional:

Audiencia/difusión correspondiente a España medida en base a los datos de las direcciones IP registradas por el sistema de medición.

7. Opinión

De OJDinteractiva, la división de INFORMACIÓN Y CONTROL DE PUBLICACIONES S.A.:

Hemos examinado la información facilitada por el editor del medio electrónico para el periodo que comprende la presente certificación.

Nuestro examen se ha realizado de acuerdo con las normas y procedimientos establecidos en las Normas Técnicas para el Control de los Medios Electrónicos de Comunicación.

En nuestra opinión, la presente acta presenta razonablemente la difusión/audiencia registrada por este medio electrónico.

ADVERTENCIA:

El trabajo de OJDinteractiva, la división de INFORMACIÓN Y CONTROL DE PUBLICACIONES S.A (INTROL) se limita a la realización de pruebas para la revisión de los datos de recuento suministrados por el editor con la finalidad de expresar una opinión sobre la razonabilidad de dichos datos de acuerdo con las Normas Técnicas para el control de los MEC.

Por tanto, INTROL no acepta responsabilidad alguna por las inexactitudes o errores que puedan existir en los datos de recuento. Tampoco acepta ninguna responsabilidad por la falsedad en los datos de recuento recibidos del editor, ni por otros datos de medición que no están incluidos en el análisis.

Febrero - 2025

OJDinteractiva