



INFORMACION Y CONTROL DE PUBLICACIONES, S.A.

Velázquez, 46, 1º Drcha - Tel. 91 435 00 32 Fax 91 435 96 05 - 28001 - MADRID
Av. Diagonal 497, 5a planta - Tel 93 439 24 18 Fax 93 419 25 34 - 08029 - BARCELONA

Título: ENCIENDECUENCA.COM
URL Primaria: https://www.enciendecuenca.com
Editor: Jesús Alberto Huerta Romero
Domicilio: Calle San Juan, 3, sótano A
Ciudad: 16001 CUENCA
Teléfono:
Fax:
E-mail:
Clasificación: Noticias e Información
Sub-Clasificación: Noticias globales y actualidad



1. Cifras totales y promedios (Nacional e Internacional)

MES - AÑO	NAVEGADORES UNICOS	VISITAS	PAGINAS
Enero - 2022	10.794	15.281	21.898
PROMEDIO DIARIO	443	493	706
PROMEDIO LUNES-VIERNES	493	551	807
PROMEDIO SABADO-DOMINGO	337	371	495
PAGINAS / VISITAS	1,43		
DURACION MEDIA VISITAS	0:01:12		
DURACION MEDIA PAGINAS	0:02:45		

2. Secciones (Nacional e Internacional)

	PAGINAS	%
HOME	2.830	12.92 %
RESTO	19.068	87.08 %

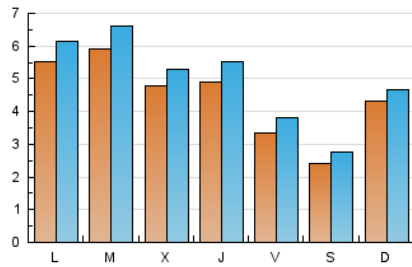
3. Por día del mes (Nacional e Internacional)

Día	N. únicos	Visitas	Páginas	Día	N. únicos	Visitas	Páginas	Día	N. únicos	Visitas	Páginas
1	308	328	444	11	1.202	1.306	1.656	21	285	322	526
2	245	286	410	12	560	617	813	22	185	213	296
3	263	315	510	13	591	663	951	23	1.035	1.092	1.326
4	307	357	544	14	455	523	754	24	611	667	897
5	440	485	828	15	271	310	471	25	316	356	504
6	450	504	885	16	182	216	349	26	425	471	655
7	284	323	498	17	523	579	888	27	504	568	869
8	178	218	326	18	547	619	950	28	319	363	559
9	207	249	367	19	493	547	813	29	274	317	465
10	691	789	1.119	20	415	474	695	30	485	485	500
								31	674	719	1.030

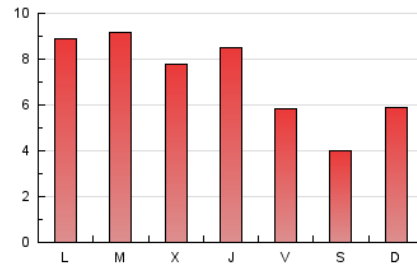
4. Gráficas (Nacional e Internacional)

4.1 Por día de la semana (promedio)

N. únicos / Visitas (x 100)

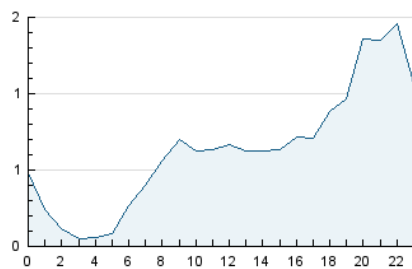


Páginas (x 100)

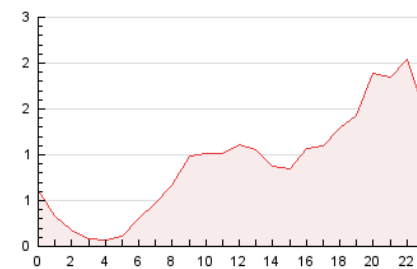


4.2 Por franja horaria (promedio)

Visitas_ (x 1000)

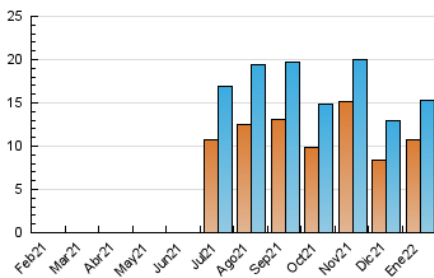


Páginas (x 1000)

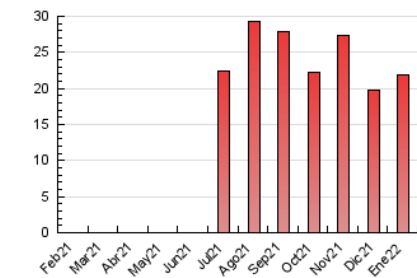


4.3 Por meses

N. únicos / Visitas (x 1000)



Páginas (x 1000)





INFORMACION Y CONTROL DE PUBLICACIONES, S.A.

Velázquez, 46, 1º Drcha - Tel. 91 435 00 32 Fax 91 435 96 05 - 28001 - MADRID
Av. Diagonal 497, 5a planta - Tel 93 439 24 18 Fax 93 419 25 34 - 08029 - BARCELONA

Anexo - Tráfico Nacional

Título: ENCIENDECUENCA.COM
URL Primaria: https://www.enciendecuenca.com
Editor: Jesús Alberto Huerta Romero
Domicilio: Calle San Juan, 3, sótano A
Ciudad: 16001 CUENCA
Teléfono:
Fax:
E-mail:
Clasificación: Noticias e Información
Sub-Clasificación: Noticias globales y actualidad



1. Cifras totales y promedios (Nacional)

MES - AÑO	NAVEGADORES UNICOS	VISITAS	PAGINAS
Enero - 2022	10.128	14.626	21.204
PROMEDIO DIARIO	422	472	684
PROMEDIO LUNES-VIERNES	485	543	797
PROMEDIO SABADO-DOMINGO	289	323	447
PAGINAS / VISITAS	1,45		
DURACION MEDIA VISITAS	0:01:15		
DURACION MEDIA PAGINAS	0:02:46		

2. Secciones (Nacional)

	PAGINAS	%
HOME	2.365	11.15 %
RESTO	18.839	88.85 %

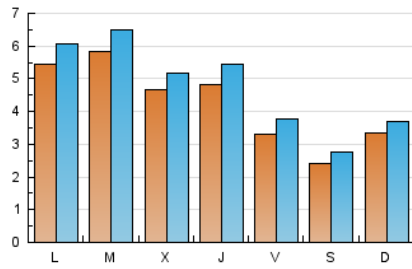
3. Por día del mes (Nacional)

Día	N. únicos	Visitas	Páginas	Día	N. únicos	Visitas	Páginas	Día	N. únicos	Visitas	Páginas
1	307	327	443	11	1.189	1.293	1.643	21	282	319	523
2	242	283	407	12	550	607	798	22	183	211	294
3	258	309	503	13	584	656	944	23	1.030	1.087	1.321
4	300	350	535	14	447	515	745	24	602	658	886
5	434	479	819	15	270	309	470	25	309	348	496
6	441	495	876	16	180	214	346	26	403	448	630
7	278	317	484	17	517	573	876	27	499	563	864
8	174	214	321	18	537	609	938	28	313	357	551
9	202	244	362	19	485	539	805	29	271	313	460
10	679	777	1.107	20	409	468	687	30	26	26	41
								31	673	718	1.029

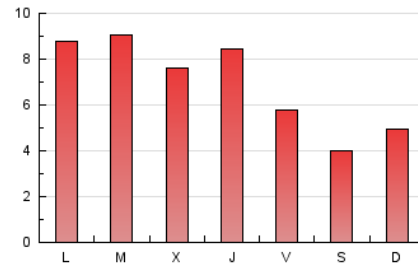
4. Gráficas (Nacional)

4.1 Por día de la semana (promedio)

N. únicos / Visitas (x 100)

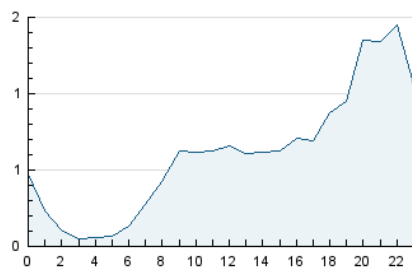


Páginas (x 100)

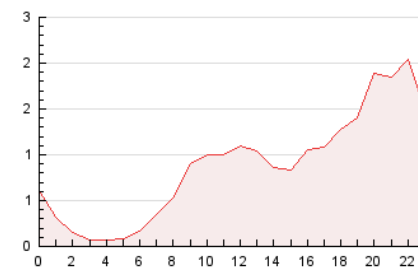


4.2 Por franja horaria (promedio)

Visitas_ (x 1000)

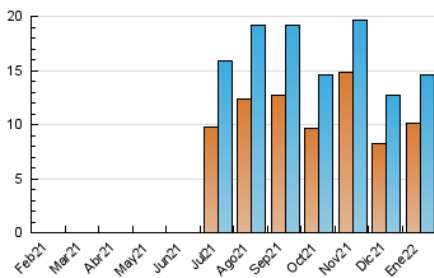


Páginas (x 1000)

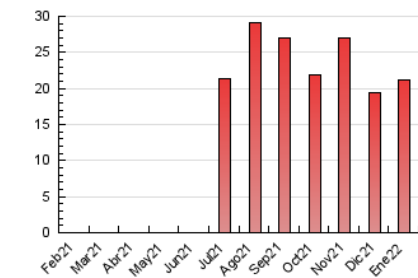


4.3 Por meses

N. únicos / Visitas (x 1000)



Páginas (x 1000)



5. Observaciones

Este Medio Electrónico de Comunicación ha sido medido por la herramienta Google Analytics de Google

6. Definiciones básicas (Para más información ver Normas Técnicas para el Control de los Medios Electrónicos de Comunicación)

Página Vista:

Conjunto de ficheros enviado a un usuario como resultado de una petición del mismo recibida por el servidor. Cuando la página está formada por varios marcos (frames), el conjunto de los mismos tendrá, a efectos de cómputo, la consideración de una página unitaria.

Visita:

Una secuencia ininterrumpida de páginas servidas a un usuario válido. Si dicho usuario no realiza peticiones de páginas en un periodo de tiempo (30 min) la siguiente petición constituirá el inicio de una nueva visita.

Navegador Único:

Total de combinaciones únicas de una dirección IP y un identificador adicional. Los medios pueden utilizar cookies o el Identificador de Alta de registro.

Duración Página Vista:

Tiempo acumulado en segundos de todas las páginas vistas (en visitas de dos o más páginas vistas), dividido por el número total de páginas vistas.

Duración Visita:

Tiempo en segundos de todas las visitas de dos o más páginas vistas, dividido por el número total de visitas de dos o más páginas vistas.

Tráfico nacional:

Audiencia/difusión correspondiente a España medida en base a los datos de las direcciones IP registradas por el sistema de medición.

7. Opinión

De OJDinteractiva, la división de INFORMACIÓN Y CONTROL DE PUBLICACIONES S.A.:

Hemos examinado la información facilitada por el editor del medio electrónico para el periodo que comprende la presente certificación.

Nuestro examen se ha realizado de acuerdo con las normas y procedimientos establecidos en las Normas Técnicas para el Control de los Medios Electrónicos de Comunicación.

En nuestra opinión, la presente acta presenta razonablemente la difusión/audiencia registrada por este medio electrónico.

ADVERTENCIA:

El trabajo de OJDinteractiva, la división de INFORMACIÓN Y CONTROL DE PUBLICACIONES S.A (INTROL) se limita a la realización de pruebas para la revisión de los datos de recuento suministrados por el editor con la finalidad de expresar una opinión sobre la razonabilidad de dichos datos de acuerdo con las Normas Técnicas para el control de los MEC. Por tanto, INTROL no acepta responsabilidad alguna por las inexactitudes o errores que puedan existir en los datos de recuento. Tampoco acepta ninguna responsabilidad por la falsedad en los datos de recuento recibidos del editor, ni por otros datos de medición que no están incluidos en el análisis.

Febrero - 2022

OJDinteractiva