



## INFORMACION Y CONTROL DE PUBLICACIONES, S.A.

Velázquez, 46, 1ª Drcha - Tel. 91 435 00 32 Fax 91 435 96 05 - 28001 - MADRID  
Av. Diagonal 497, 5a planta - Tel 93 439 24 18 Fax 93 419 25 34 - 08029 - BARCELONA

**Título:** PERIODICONTINYENT.COM  
**URL Primaria:** https://periodicontinyent.com  
**Editor:** Proyectos de Comunicación Ontinyent, S.L.  
**Domicilio:** Calle Dos de Mayo, 127 Entlo.  
**Ciudad:** 46870 ONTINYENT  
**Teléfono:**  
**Fax:**  
**E-mail:**  
**Clasificación:** Noticias e Información  
**Sub-Clasificación:** Noticias globales y actualidad

### 1. Cifras totales y promedios (Nacional e Internacional)

MES - AÑO	NAVEGADORES UNICOS	VISITAS	PAGINAS
Diciembre - 2024	14.567	32.546	38.629
<b>PROMEDIO DIARIO</b>	<b>913</b>	<b>1.027</b>	<b>1.246</b>
<b>PROMEDIO LUNES-VIERNES</b>	1.058	1.195	1.441
<b>PROMEDIO SABADO-DOMINGO</b>	559	618	770
<b>PAGINAS / VISITAS</b>	1,21		
<b>DURACION MEDIA VISITAS</b>	0:00:52		
<b>TIEMPO INTERACCIÓN MEDIO</b>	0:00:50		

### 2. Secciones (Nacional e Internacional)

	PAGINAS	%
<b>HOME</b>	2.800	7.25 %
<b>RESTO</b>	35.829	92.75 %

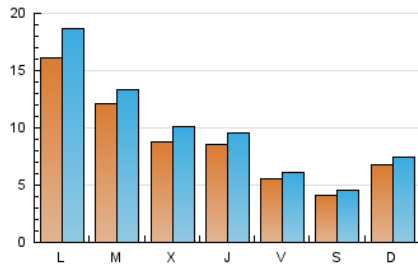
### 3. Por día del mes (Nacional e Internacional)

Día	N. únicos	Visitas	Páginas	Día	N. únicos	Visitas	Páginas	Día	N. únicos	Visitas	Páginas
<b>1</b>	396	447	579	<b>11</b>	1.296	1.485	1.855	<b>21</b>	318	347	500
<b>2</b>	2.663	3.158	3.749	<b>12</b>	1.132	1.262	1.505	<b>22</b>	1.915	2.113	2.388
<b>3</b>	950	1.059	1.333	<b>13</b>	533	605	792	<b>23</b>	439	498	609
<b>4</b>	1.207	1.399	1.692	<b>14</b>	580	637	861	<b>24</b>	248	272	352
<b>5</b>	803	898	1.088	<b>15</b>	477	526	643	<b>25</b>	219	238	328
<b>6</b>	462	503	665	<b>16</b>	2.891	3.366	3.906	<b>26</b>	692	748	901
<b>7</b>	278	301	402	<b>17</b>	1.728	1.911	2.345	<b>27</b>	654	723	896
<b>8</b>	307	338	461	<b>18</b>	811	901	1.144	<b>28</b>	469	525	694
<b>9</b>	1.266	1.443	1.707	<b>19</b>	797	899	1.084	<b>29</b>	291	324	403
<b>10</b>	920	1.023	1.194	<b>20</b>	558	619	796	<b>30</b>	807	889	1.015
								<b>31</b>	2.197	2.388	2.742

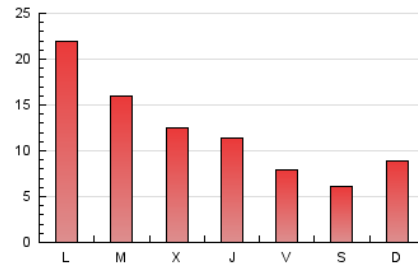
#### 4. Gráficas (Nacional e Internacional)

##### 4.1 Por día de la semana (promedio)

N. únicos / Visitas (x 100)

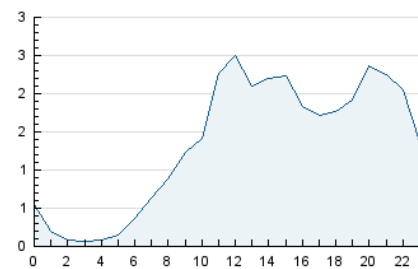


Páginas (x 100)

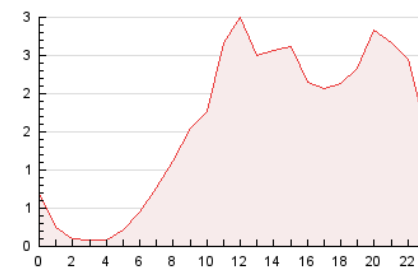


##### 4.2 Por franja horaria (promedio)

Visitas\_ (x 1000)

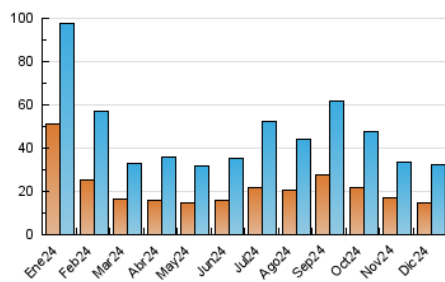


Páginas (x 1000)

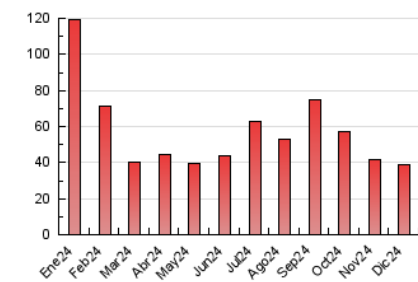


##### 4.3 Por meses

N. únicos / Visitas (x 1000)



Páginas (x 1000)





## INFORMACION Y CONTROL DE PUBLICACIONES, S.A.

Velázquez, 46, 1ª Drcha - Tel. 91 435 00 32 Fax 91 435 96 05 - 28001 - MADRID  
Av. Diagonal 497, 5a planta - Tel 93 439 24 18 Fax 93 419 25 34 - 08029 - BARCELONA

### Anexo - Tráfico Nacional

**Título:** PERIODICONTINYENT.COM  
**URL Primaria:** https://periodicontinyent.com  
**Editor:** Proyectos de Comunicación Ontinyent, S.L.  
**Domicilio:** Calle Dos de Mayo, 127 Entlo.  
**Ciudad:** 46870 ONTINYENT  
**Teléfono:**  
**Fax:**  
**E-mail:**  
**Clasificación:** Noticias e Información  
**Sub-Clasificación:** Noticias globales y actualidad



#### 1. Cifras totales y promedios (Nacional)

MES - AÑO	NAVEGADORES UNICOS	VISITAS	PAGINAS
Diciembre - 2024	14.380	32.206	38.096
<b>PROMEDIO DIARIO</b>	<b>902</b>	<b>1.014</b>	<b>1.229</b>
<b>PROMEDIO LUNES-VIERNES</b>	1.046	1.180	1.421
<b>PROMEDIO SABADO-DOMINGO</b>	551	609	759
<b>PAGINAS / VISITAS</b>	1,21		
<b>DURACION MEDIA VISITAS</b>	0:00:52		
<b>TIEMPO INTERACCIÓN MEDIO</b>	0:00:50		

#### 2. Secciones (Nacional)

	PAGINAS	%
<b>HOME</b>	2.679	7.03 %
<b>RESTO</b>	35.417	92.97 %

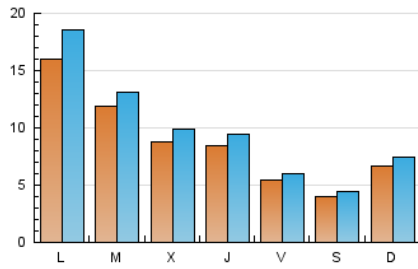
#### 3. Por día del mes (Nacional)

Día	N. únicos	Visitas	Páginas	Día	N. únicos	Visitas	Páginas	Día	N. únicos	Visitas	Páginas
<b>1</b>	384	434	567	<b>11</b>	1.280	1.468	1.830	<b>21</b>	310	338	487
<b>2</b>	2.641	3.128	3.715	<b>12</b>	1.124	1.252	1.488	<b>22</b>	1.902	2.100	2.369
<b>3</b>	937	1.045	1.311	<b>13</b>	522	590	775	<b>23</b>	431	484	587
<b>4</b>	1.198	1.387	1.677	<b>14</b>	571	626	843	<b>24</b>	240	261	338
<b>5</b>	793	886	1.071	<b>15</b>	469	517	632	<b>25</b>	213	229	318
<b>6</b>	458	498	657	<b>16</b>	2.867	3.332	3.862	<b>26</b>	680	734	877
<b>7</b>	273	296	395	<b>17</b>	1.705	1.885	2.312	<b>27</b>	649	717	890
<b>8</b>	302	332	455	<b>18</b>	801	890	1.133	<b>28</b>	464	520	689
<b>9</b>	1.255	1.431	1.688	<b>19</b>	788	889	1.072	<b>29</b>	283	316	395
<b>10</b>	907	1.007	1.168	<b>20</b>	554	615	788	<b>30</b>	798	879	1.000
								<b>31</b>	2.172	2.358	2.707

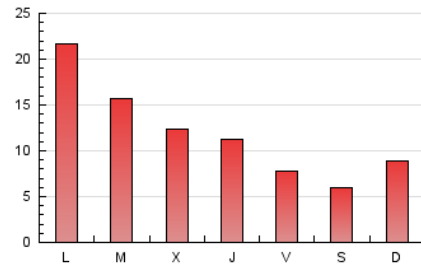
#### 4. Gráficas (Nacional)

##### 4.1 Por día de la semana (promedio)

N. únicos / Visitas (x 100)

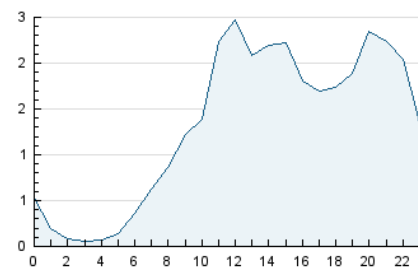


Páginas (x 100)

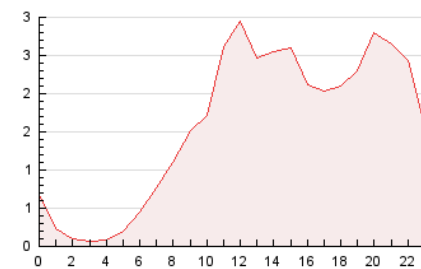


##### 4.2 Por franja horaria (promedio)

Visitas\_ (x 1000)

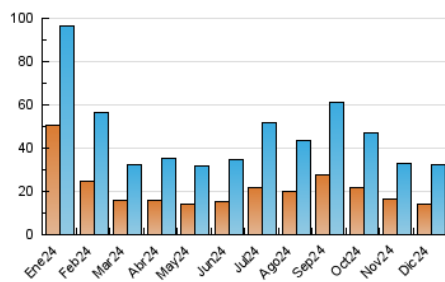


Páginas (x 1000)

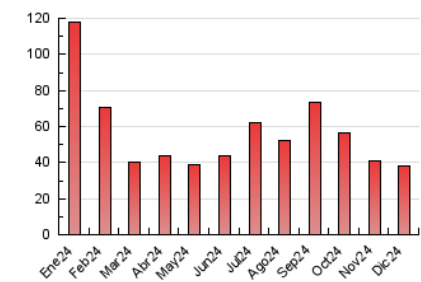


##### 4.3 Por meses

N. únicos / Visitas (x 1000)



Páginas (x 1000)



## 5. Observaciones

Este Medio Electrónico de Comunicación ha sido medido por la herramienta Google Analytics de Google (GA4).

## 6. Definiciones básicas (Para más información ver Normas Técnicas para el Control de los Medios Electrónicos de Comunicación)

### Página Vista:

Conjunto de ficheros enviado a un usuario como resultado de una petición del mismo recibida por el servidor. Cuando la página está formada por varios marcos (frames), el conjunto de los mismos tendrá, a efectos de cómputo, la consideración de una página unitaria.

### Visita:

Una secuencia ininterrumpida de páginas servidas a un usuario válido. Si dicho usuario no realiza peticiones de páginas en un periodo de tiempo (30 min) la siguiente petición constituirá el inicio de una nueva visita.

### Navegador Único:

Total de combinaciones únicas de una dirección IP y un identificador adicional. Los medios pueden utilizar cookies o el Identificador de Alta de registro.

### Duración Página Vista:

Tiempo acumulado en segundos de todas las páginas vistas (en visitas de dos o más páginas vistas), dividido por el número total de páginas vistas.

### Duración Visita:

Tiempo en segundos de todas las visitas de dos o más páginas vistas, dividido por el número total de visitas de dos o más páginas vistas.

### Tráfico nacional:

Audiencia/difusión correspondiente a España medida en base a los datos de las direcciones IP registradas por el sistema de medición.

## 7. Opinión

De OJDinteractiva, la división de INFORMACIÓN Y CONTROL DE PUBLICACIONES S.A.:

Hemos examinado la información facilitada por el editor del medio electrónico para el periodo que comprende la presente certificación.

Nuestro examen se ha realizado de acuerdo con las normas y procedimientos establecidos en las Normas Técnicas para el Control de los Medios Electrónicos de Comunicación.

En nuestra opinión, la presente acta presenta razonablemente la difusión/audiencia registrada por este medio electrónico.

### ADVERTENCIA:

El trabajo de OJDinteractiva, la división de INFORMACIÓN Y CONTROL DE PUBLICACIONES S.A (INTROL) se limita a la realización de pruebas para la revisión de los datos de recuento suministrados por el editor con la finalidad de expresar una opinión sobre la razonabilidad de dichos datos de acuerdo con las Normas Técnicas para el control de los MEC.

Por tanto, INTROL no acepta responsabilidad alguna por las inexactitudes o errores que puedan existir en los datos de recuento. Tampoco acepta ninguna responsabilidad por la falsedad en los datos de recuento recibidos del editor, ni por otros datos de medición que no están incluidos en el análisis.

- 2024

OJDinteractiva