



INFORMACION Y CONTROL DE PUBLICACIONES, S.A.

Velázquez, 46, 1º Drcha - Tel. 91 435 00 32 Fax 91 435 96 05 - 28001 - MADRID
Av. Diagonal 497, 5a planta - Tel 93 439 24 18 Fax 93 419 25 34 - 08029 - BARCELONA

Título: EFECOMUNICA.EFE.COM
URL Primaria: https://efecomunica.efe.com/
Editor: Agencia EFE, S.A.U., S.M.E
Domicilio: Espronceda, 32
Ciudad: 28003 MADRID
Teléfono: 91 346 75 17
Fax: 91 346 71 55
E-mail:
Clasificación: Noticias e Información
Sub-Clasificación: Noticias de interés especial



1. Cifras totales y promedios (Nacional e Internacional)

MES - AÑO	NAVEGADORES UNICOS	VISITAS	PAGINAS
Diciembre - 2022	16.229	18.867	23.905
PROMEDIO DIARIO	567	609	771
PROMEDIO LUNES-VIERNES	613	663	862
PROMEDIO SABADO-DOMINGO	456	475	549
PAGINAS / VISITAS	1,27		
DURACION MEDIA VISITAS	0:00:58		
DURACION MEDIA PAGINAS	0:03:37		

2. Secciones (Nacional e Internacional)

	PAGINAS	%
HOME	1.403	5.87 %
RESTO	22.502	94.13 %

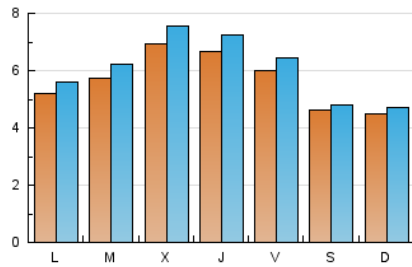
3. Por día del mes (Nacional e Internacional)

Día	N. únicos	Visitas	Páginas	Día	N. únicos	Visitas	Páginas	Día	N. únicos	Visitas	Páginas
1	715	803	1.035	11	332	358	414	21	877	963	1.198
2	553	610	893	12	498	537	722	22	722	769	998
3	292	315	369	13	548	589	782	23	543	583	723
4	319	346	431	14	880	959	1.218	24	283	295	314
5	410	446	618	15	842	933	1.268	25	325	337	388
6	387	426	528	16	987	1.057	1.392	26	442	462	562
7	595	651	898	17	1.203	1.230	1.442	27	565	609	845
8	661	716	854	18	816	836	933	28	429	450	558
9	609	646	830	19	739	788	961	29	385	408	486
10	366	385	444	20	791	867	1.192	30	299	317	399
								31	165	176	210

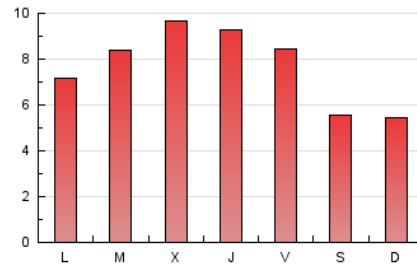
4. Gráficas (Nacional e Internacional)

4.1 Por día de la semana (promedio)

N. únicos / Visitas (x 100)



Páginas (x 100)

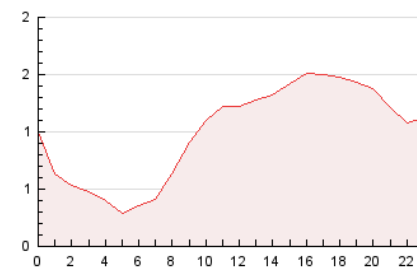


4.2 Por franja horaria (promedio)

Visitas__ (x 1000)

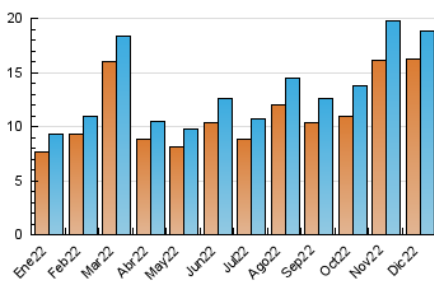


Páginas (x 1000)

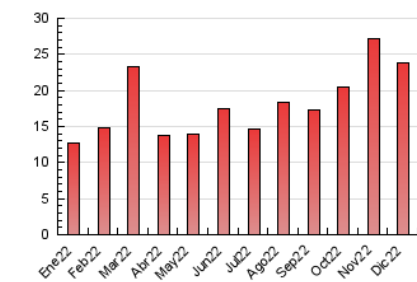


4.3 Por meses

N. únicos / Visitas (x 1000)



Páginas (x 1000)





INFORMACION Y CONTROL DE PUBLICACIONES, S.A.

Velázquez, 46, 1º Drcha - Tel. 91 435 00 32 Fax 91 435 96 05 - 28001 - MADRID
 Av. Diagonal 497, 5a planta - Tel 93 439 24 18 Fax 93 419 25 34 - 08029 - BARCELONA

Anexo - Tráfico Nacional

Título: EFECOMUNICA.EFE.COM
URL Primaria: https://efecomunica.efe.com/
Editor: Agencia EFE, S.A.U., S.M.E
Domicilio: Espronceda, 32
Ciudad: 28003 MADRID
Teléfono: 91 346 75 17
Fax: 91 346 71 55
E-mail:
Clasificación: Noticias e Información
Sub-Clasificación: Noticias de interés especial



1. Cifras totales y promedios (Nacional)

MES - AÑO	NAVEGADORES UNICOS	VISITAS	PAGINAS
Diciembre - 2022	8.352	9.787	12.869
PROMEDIO DIARIO	293	316	415
PROMEDIO LUNES-VIERNES	310	337	459
PROMEDIO SABADO-DOMINGO	251	264	308
PAGINAS / VISITAS	1,31		
DURACION MEDIA VISITAS	0:01:02		
DURACION MEDIA PAGINAS	0:03:17		

2. Secciones (Nacional)

	PAGINAS	%
HOME	776	6.03 %
RESTO	12.093	93.97 %

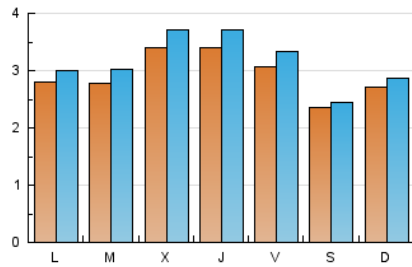
3. Por día del mes (Nacional)

Día	N. únicos	Visitas	Páginas	Día	N. únicos	Visitas	Páginas	Día	N. únicos	Visitas	Páginas
1	405	462	593	11	198	214	255	21	366	413	560
2	290	328	489	12	229	247	375	22	323	343	449
3	154	169	195	13	224	249	365	23	287	314	420
4	221	247	324	14	489	533	701	24	130	136	143
5	241	263	375	15	445	497	734	25	195	203	244
6	186	196	241	16	475	514	714	26	236	243	295
7	271	295	429	17	583	599	695	27	258	279	454
8	329	341	401	18	471	481	533	28	228	243	315
9	335	359	447	19	419	445	546	29	201	218	288
10	223	235	276	20	442	485	703	30	143	148	202
								31	85	88	108

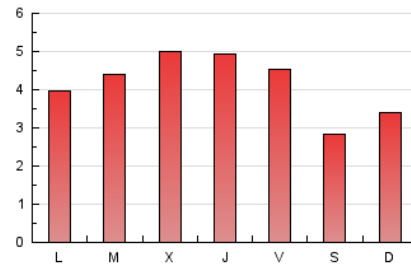
4. Gráficas (Nacional)

4.1 Por día de la semana (promedio)

N. únicos / Visitas (x 100)



Páginas (x 100)

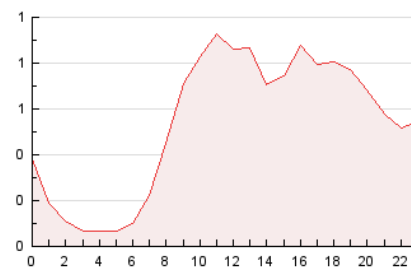


4.2 Por franja horaria (promedio)

Visitas_ (x 1000)

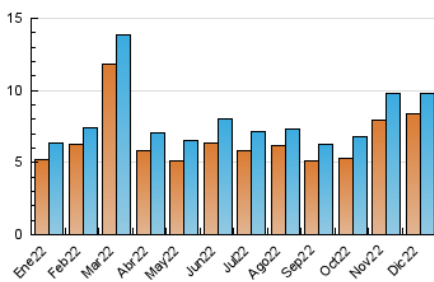


Páginas (x 1000)

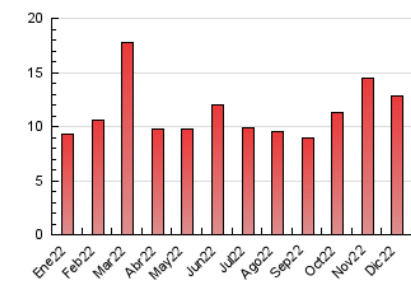


4.3 Por meses

N. únicos / Visitas (x 1000)



Páginas (x 1000)



5. Observaciones

Este Medio Electrónico de Comunicación ha sido medido por la herramienta Google Analytics de Google (Universal Analytics)

6. Definiciones básicas (Para más información ver Normas Técnicas para el Control de los Medios Electrónicos de Comunicación)

Página Vista:

Conjunto de ficheros enviado a un usuario como resultado de una petición del mismo recibida por el servidor. Cuando la página está formada por varios marcos (frames), el conjunto de los mismos tendrá, a efectos de cómputo, la consideración de una página unitaria.

Visita:

Una secuencia ininterrumpida de páginas servidas a un usuario válido. Si dicho usuario no realiza peticiones de páginas en un periodo de tiempo (30 min) la siguiente petición constituirá el inicio de una nueva visita.

Navegador Único:

Total de combinaciones únicas de una dirección IP y un identificador adicional. Los medios pueden utilizar cookies o el Identificador de Alta de registro.

Duración Página Vista:

Tiempo acumulado en segundos de todas las páginas vistas (en visitas de dos o más páginas vistas), dividido por el número total de páginas vistas.

Duración Visita:

Tiempo en segundos de todas las visitas de dos o más páginas vistas, dividido por el número total de visitas de dos o más páginas vistas.

Tráfico nacional:

Audiencia/difusión correspondiente a España medida en base a los datos de las direcciones IP registradas por el sistema de medición.

7. Opinión

De OJDinteractiva, la división de INFORMACIÓN Y CONTROL DE PUBLICACIONES S.A.:

Hemos examinado la información facilitada por el editor del medio electrónico para el periodo que comprende la presente certificación.

Nuestro examen se ha realizado de acuerdo con las normas y procedimientos establecidos en las Normas Técnicas para el Control de los Medios Electrónicos de Comunicación.

En nuestra opinión, la presente acta presenta razonablemente la difusión/audiencia registrada por este medio electrónico.

ADVERTENCIA:

El trabajo de OJDinteractiva, la división de INFORMACIÓN Y CONTROL DE PUBLICACIONES S.A (INTROL) se limita a la realización de pruebas para la revisión de los datos de recuento suministrados por el editor con la finalidad de expresar una opinión sobre la razonabilidad de dichos datos de acuerdo con las Normas Técnicas para el control de los MEC. Por tanto, INTROL no acepta responsabilidad alguna por las inexactitudes o errores que puedan existir en los datos de recuento. Tampoco acepta ninguna responsabilidad por la falsedad en los datos de recuento recibidos del editor, ni por otros datos de medición que no están incluidos en el análisis.

- 2022

OJDinteractiva