



INFORMACION Y CONTROL DE PUBLICACIONES, S.A.

Velázquez, 46, 1º Drcha - Tel. 91 435 00 32 Fax 91 435 96 05 - 28001 - MADRID
Av. Diagonal 497, 5a planta - Tel 93 439 24 18 Fax 93 419 25 34 - 08029 - BARCELONA

Título: EFECOMUNICA.EFE.COM
URL Primaria: https://efecomunica.efe.com/
Editor: Agencia EFE, S.A.U., S.M.E
Domicilio: Espronceda, 32
Ciudad: 28003 MADRID
Teléfono: 91 346 75 17
Fax: 91 346 71 55
E-mail:
Clasificación: Noticias e Información
Sub-Clasificación: Noticias de interés especial



1. Cifras totales y promedios (Nacional e Internacional)

MES - AÑO	NAVEGADORES UNICOS	VISITAS	PAGINAS
Octubre - 2021	9.546	11.583	17.336
PROMEDIO DIARIO	346	374	559
PROMEDIO LUNES-VIERNES	364	395	621
PROMEDIO SABADO-DOMINGO	309	328	430
PAGINAS / VISITAS	1,50		
DURACION MEDIA VISITAS	0:01:29		
DURACION MEDIA PAGINAS	0:02:58		

2. Secciones (Nacional e Internacional)

	PAGINAS	%
HOME	2.686	15.49 %
RESTO	14.650	84.51 %

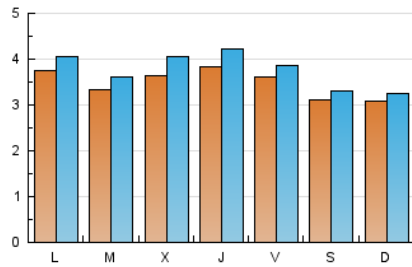
3. Por día del mes (Nacional e Internacional)

Día	N. únicos	Visitas	Páginas	Día	N. únicos	Visitas	Páginas	Día	N. únicos	Visitas	Páginas
1	334	354	534	11	252	269	384	21	398	446	849
2	297	313	459	12	197	205	241	22	412	444	670
3	334	362	497	13	270	301	462	23	321	351	532
4	487	518	753	14	219	248	476	24	350	373	458
5	438	483	746	15	290	318	457	25	428	473	744
6	476	511	824	16	439	471	610	26	416	448	711
7	600	634	884	17	349	371	410	27	363	407	726
8	405	428	537	18	337	361	470	28	319	356	630
9	226	234	313	19	280	310	642	29	369	389	534
10	240	246	295	20	346	402	767	30	271	284	374
								31	261	273	347

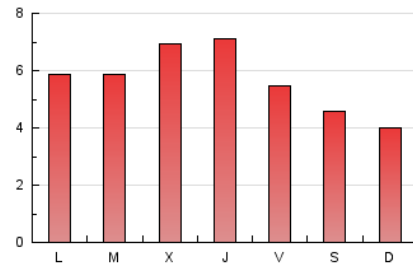
4. Gráficas (Nacional e Internacional)

4.1 Por día de la semana (promedio)

N. únicos / Visitas (x 100)



Páginas (x 100)

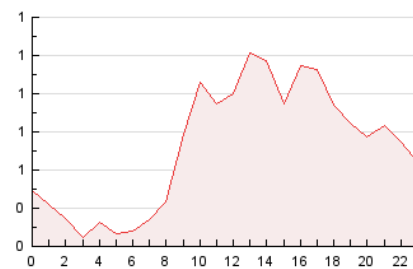


4.2 Por franja horaria (promedio)

Visitas__ (x 1000)

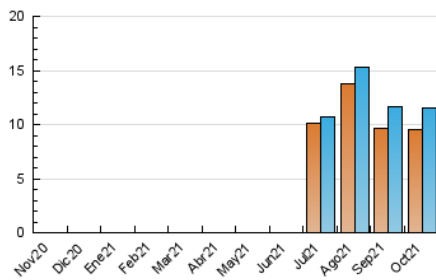


Páginas (x 1000)

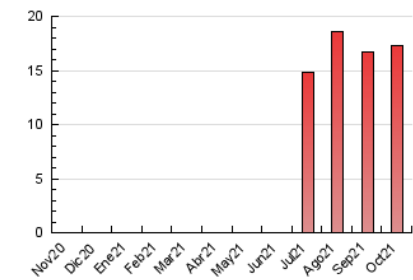


4.3 Por meses

N. únicos / Visitas (x 1000)



Páginas (x 1000)





INFORMACION Y CONTROL DE PUBLICACIONES, S.A.

Velázquez, 46, 1º Drcha - Tel. 91 435 00 32 Fax 91 435 96 05 - 28001 - MADRID
 Av. Diagonal 497, 5a planta - Tel 93 439 24 18 Fax 93 419 25 34 - 08029 - BARCELONA

Anexo - Tráfico Nacional

Título: EFECOMUNICA.EFE.COM
URL Primaria: https://efecomunica.efe.com/
Editor: Agencia EFE, S.A.U., S.M.E
Domicilio: Espronceda, 32
Ciudad: 28003 MADRID
Teléfono: 91 346 75 17
Fax: 91 346 71 55
E-mail:
Clasificación: Noticias e Información
Sub-Clasificación: Noticias de interés especial



1. Cifras totales y promedios (Nacional)

MES - AÑO	NAVEGADORES UNICOS	VISITAS	PAGINAS
Octubre - 2021	5.163	6.648	11.073
PROMEDIO DIARIO	194	214	357
PROMEDIO LUNES-VIERNES	207	231	414
PROMEDIO SABADO-DOMINGO	168	179	239
PAGINAS / VISITAS	1,67		
DURACION MEDIA VISITAS	0:01:56		
DURACION MEDIA PAGINAS	0:02:53		

2. Secciones (Nacional)

	PAGINAS	%
HOME	1.773	16.01 %
RESTO	9.300	83.99 %

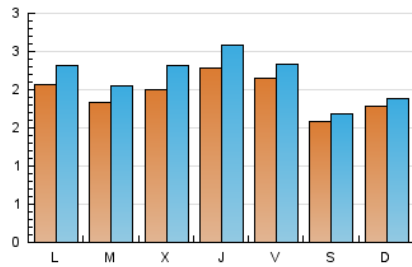
3. Por día del mes (Nacional)

Día	N. únicos	Visitas	Páginas	Día	N. únicos	Visitas	Páginas	Día	N. únicos	Visitas	Páginas
1	202	216	339	11	148	162	249	21	213	253	622
2	159	169	242	12	101	104	124	22	242	267	454
3	208	224	298	13	170	195	337	23	200	227	365
4	259	286	433	14	134	159	368	24	230	248	305
5	223	260	452	15	166	185	284	25	245	284	516
6	263	293	546	16	121	123	174	26	265	292	521
7	400	429	615	17	130	136	154	27	217	251	480
8	264	276	350	18	174	190	268	28	165	190	402
9	153	156	215	19	142	163	480	29	203	219	334
10	163	167	188	20	148	185	510	30	162	172	241
								31	158	167	207

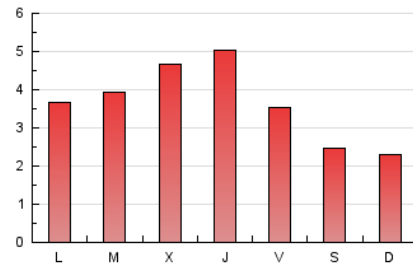
4. Gráficas (Nacional)

4.1 Por día de la semana (promedio)

N. únicos / Visitas (x 100)



Páginas (x 100)

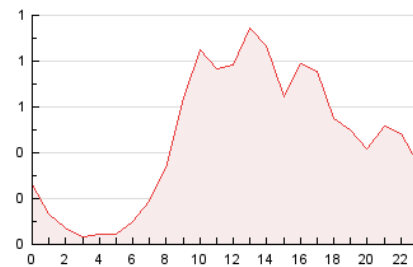


4.2 Por franja horaria (promedio)

Visitas_ (x 1000)

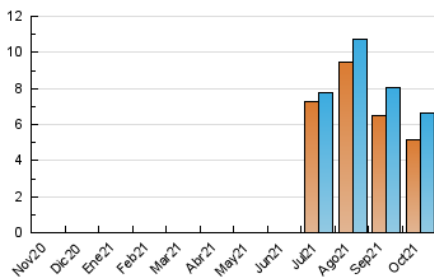


Páginas (x 1000)

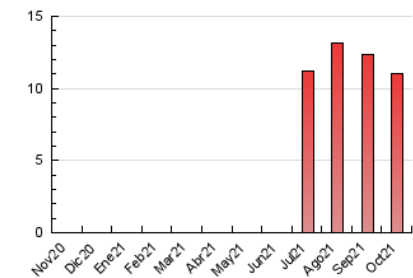


4.3 Por meses

N. únicos / Visitas (x 1000)



Páginas (x 1000)



5. Observaciones

Este Medio Electrónico de Comunicación ha sido medido por la herramienta Google Analytics de Google

6. Definiciones básicas (Para más información ver Normas Técnicas para el Control de los Medios Electrónicos de Comunicación)

Página Vista:

Conjunto de ficheros enviado a un usuario como resultado de una petición del mismo recibida por el servidor. Cuando la página está formada por varios marcos (frames), el conjunto de los mismos tendrá, a efectos de cómputo, la consideración de una página unitaria.

Visita:

Una secuencia ininterrumpida de páginas servidas a un usuario válido. Si dicho usuario no realiza peticiones de páginas en un periodo de tiempo (30 min) la siguiente petición constituirá el inicio de una nueva visita.

Navegador Único:

Total de combinaciones únicas de una dirección IP y un identificador adicional. Los medios pueden utilizar cookies o el Identificador de Alta de registro.

Duración Página Vista:

Tiempo acumulado en segundos de todas las páginas vistas (en visitas de dos o más páginas vistas), dividido por el número total de páginas vistas.

Duración Visita:

Tiempo en segundos de todas las visitas de dos o más páginas vistas, dividido por el número total de visitas de dos o más páginas vistas.

Tráfico nacional:

Audiencia/difusión correspondiente a España medida en base a los datos de las direcciones IP registradas por el sistema de medición.

7. Opinión

De OJDinteractiva, la división de INFORMACIÓN Y CONTROL DE PUBLICACIONES S.A.:

Hemos examinado la información facilitada por el editor del medio electrónico para el periodo que comprende la presente certificación.

Nuestro examen se ha realizado de acuerdo con las normas y procedimientos establecidos en las Normas Técnicas para el Control de los Medios Electrónicos de Comunicación.

En nuestra opinión, la presente acta presenta razonablemente la difusión/audiencia registrada por este medio electrónico.

ADVERTENCIA:

El trabajo de OJDinteractiva, la división de INFORMACIÓN Y CONTROL DE PUBLICACIONES S.A (INTROL) se limita a la realización de pruebas para la revisión de los datos de recuento suministrados por el editor con la finalidad de expresar una opinión sobre la razonabilidad de dichos datos de acuerdo con las Normas Técnicas para el control de los MEC. Por tanto, INTROL no acepta responsabilidad alguna por las inexactitudes o errores que puedan existir en los datos de recuento. Tampoco acepta ninguna responsabilidad por la falsedad en los datos de recuento recibidos del editor, ni por otros datos de medición que no están incluidos en el análisis.

Noviembre - 2021

OJDinteractiva