



## INFORMACION Y CONTROL DE PUBLICACIONES, S.A.

Velázquez, 46, 1ª Drcha - Tel. 91 435 00 32 Fax 91 435 96 05 - 28001 - MADRID  
Av. Diagonal 497, 5a planta - Tel 93 439 24 18 Fax 93 419 25 34 - 08029 - BARCELONA

**Título:** EFECOMUNICA.EFE.COM  
**URL Primaria:** https://efecomunica.efe.com/  
**Editor:** Agencia EFE, S.A.U., S.M.E  
**Domicilio:** Espronceda, 32  
**Ciudad:** 28003 MADRID  
**Teléfono:** 91 346 75 17  
**Fax:** 91 346 71 55  
**E-mail:**  
**Clasificación:** Noticias e Información  
**Sub-Clasificación:** Noticias de interés especial



### 1. Cifras totales y promedios (Nacional e Internacional)

MES - AÑO	NAVEGADORES UNICOS	VISITAS	PAGINAS
Junio - 2024	32.361	37.780	44.270
<b>PROMEDIO DIARIO</b>	<b>1.151</b>	<b>1.259</b>	<b>1.476</b>
<b>PROMEDIO LUNES-VIERNES</b>	1.237	1.369	1.632
<b>PROMEDIO SABADO-DOMINGO</b>	981	1.040	1.162
<b>PAGINAS / VISITAS</b>	1,17		
<b>DURACION MEDIA VISITAS</b>	0:01:58		
<b>TIEMPO INTERACCIÓN MEDIO</b>	0:00:48		

### 2. Secciones (Nacional e Internacional)

	PAGINAS	%
<b>HOME</b>	2.395	5.41 %
<b>RESTO</b>	41.875	94.59 %

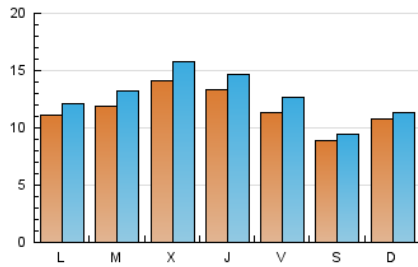
### 3. Por día del mes (Nacional e Internacional)

Día	N. únicos	Visitas	Páginas	Día	N. únicos	Visitas	Páginas	Día	N. únicos	Visitas	Páginas
<b>1</b>	1.182	1.279	1.344	<b>11</b>	1.177	1.307	1.526	<b>21</b>	1.095	1.225	1.467
<b>2</b>	2.354	2.471	2.769	<b>12</b>	1.460	1.639	1.927	<b>22</b>	853	901	1.069
<b>3</b>	1.355	1.479	1.694	<b>13</b>	1.200	1.334	1.695	<b>23</b>	700	743	867
<b>4</b>	1.115	1.226	1.424	<b>14</b>	1.048	1.171	1.433	<b>24</b>	975	1.072	1.237
<b>5</b>	1.118	1.249	1.520	<b>15</b>	850	902	1.054	<b>25</b>	1.211	1.361	1.534
<b>6</b>	1.531	1.666	1.930	<b>16</b>	759	794	855	<b>26</b>	1.864	2.046	2.331
<b>7</b>	1.183	1.310	1.590	<b>17</b>	982	1.078	1.263	<b>27</b>	1.368	1.526	1.844
<b>8</b>	742	792	876	<b>18</b>	1.253	1.376	1.721	<b>28</b>	1.225	1.379	1.637
<b>9</b>	797	839	947	<b>19</b>	1.212	1.363	1.649	<b>29</b>	805	862	955
<b>10</b>	1.132	1.225	1.573	<b>20</b>	1.228	1.351	1.651	<b>30</b>	767	814	888

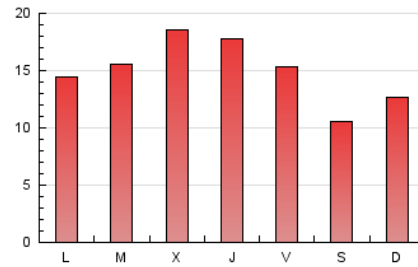
#### 4. Gráficas (Nacional e Internacional)

##### 4.1 Por día de la semana (promedio)

N. únicos / Visitas (x 100)



Páginas (x 100)



##### 4.2 Por franja horaria (promedio)

Visitas\_ (x 1000)

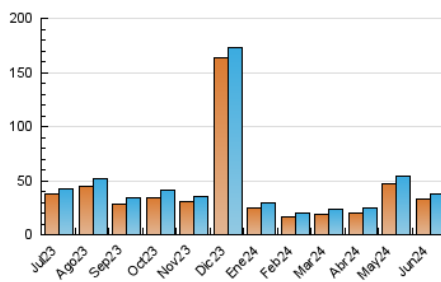


Páginas (x 1000)

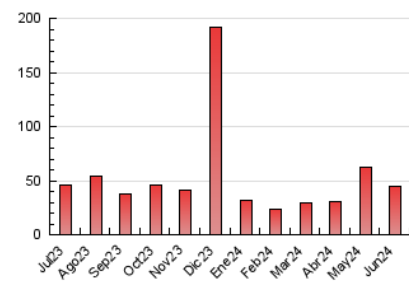


##### 4.3 Por meses

N. únicos / Visitas (x 1000)



Páginas (x 1000)





## INFORMACION Y CONTROL DE PUBLICACIONES, S.A.

Velázquez, 46, 1ª Drcha - Tel. 91 435 00 32 Fax 91 435 96 05 - 28001 - MADRID  
Av. Diagonal 497, 5a planta - Tel 93 439 24 18 Fax 93 419 25 34 - 08029 - BARCELONA

### Anexo - Tráfico Nacional

**Título:** EFECOMUNICA.EFE.COM  
**URL Primaria:** https://efecomunica.efe.com/  
**Editor:** Agencia EFE, S.A.U., S.M.E  
**Domicilio:** Espronceda, 32  
**Ciudad:** 28003 MADRID  
**Teléfono:** 91 346 75 17  
**Fax:** 91 346 71 55  
**E-mail:**  
**Clasificación:** Noticias e Información  
**Sub-Clasificación:** Noticias de interés especial



#### 1. Cifras totales y promedios (Nacional)

MES - AÑO	NAVEGADORES UNICOS	VISITAS	PAGINAS
Junio - 2024	8.124	10.200	13.025
<b>PROMEDIO DIARIO</b>	<b>298</b>	<b>340</b>	<b>434</b>
<b>PROMEDIO LUNES-VIERNES</b>	354	411	542
<b>PROMEDIO SABADO-DOMINGO</b>	185	198	219
<b>PAGINAS / VISITAS</b>	1,28		
<b>DURACION MEDIA VISITAS</b>	0:02:34		
<b>TIEMPO INTERACCIÓN MEDIO</b>	0:00:47		

#### 2. Secciones (Nacional)

	PAGINAS	%
<b>HOME</b>	1.033	7.93 %
<b>RESTO</b>	11.992	92.07 %

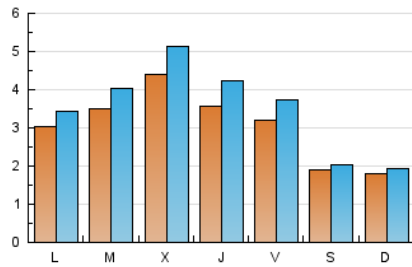
#### 3. Por día del mes (Nacional)

Día	N. únicos	Visitas	Páginas	Día	N. únicos	Visitas	Páginas	Día	N. únicos	Visitas	Páginas
<b>1</b>	210	222	233	<b>11</b>	293	342	451	<b>21</b>	315	375	455
<b>2</b>	231	239	255	<b>12</b>	590	685	821	<b>22</b>	193	201	264
<b>3</b>	351	394	491	<b>13</b>	367	434	557	<b>23</b>	171	185	195
<b>4</b>	405	449	571	<b>14</b>	342	391	449	<b>24</b>	278	310	375
<b>5</b>	456	516	648	<b>15</b>	174	192	217	<b>25</b>	267	317	396
<b>6</b>	371	428	547	<b>16</b>	152	170	180	<b>26</b>	381	449	580
<b>7</b>	323	364	490	<b>17</b>	300	343	465	<b>27</b>	299	367	534
<b>8</b>	184	194	207	<b>18</b>	435	500	752	<b>28</b>	299	365	513
<b>9</b>	157	172	180	<b>19</b>	332	403	572	<b>29</b>	188	207	243
<b>10</b>	287	327	554	<b>20</b>	396	464	614	<b>30</b>	185	195	216

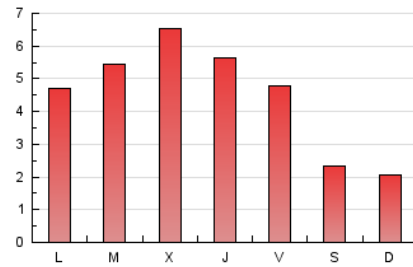
### 4. Gráficas (Nacional)

#### 4.1 Por día de la semana (promedio)

N. únicos / Visitas (x 100)



Páginas (x 100)

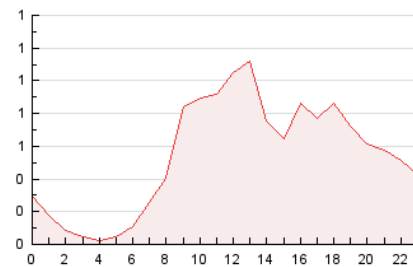


#### 4.2 Por franja horaria (promedio)

Visitas\_ (x 1000)

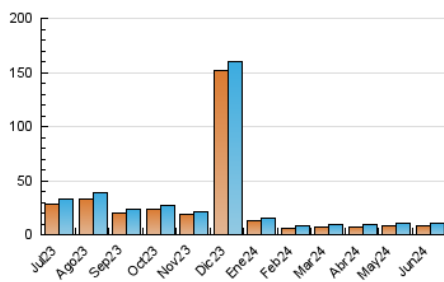


Páginas (x 1000)

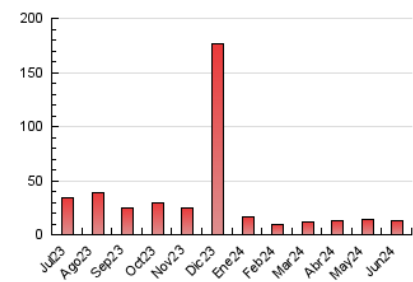


#### 4.3 Por meses

N. únicos / Visitas (x 1000)



Páginas (x 1000)



## 5. Observaciones

Este Medio Electrónico de Comunicación ha sido medido por la herramienta Google Analytics de Google (GA4)

## 6. Definiciones básicas (Para más información ver Normas Técnicas para el Control de los Medios Electrónicos de Comunicación)

### Página Vista:

Conjunto de ficheros enviado a un usuario como resultado de una petición del mismo recibida por el servidor. Cuando la página está formada por varios marcos (frames), el conjunto de los mismos tendrá, a efectos de cómputo, la consideración de una página unitaria.

### Visita:

Una secuencia ininterrumpida de páginas servidas a un usuario válido. Si dicho usuario no realiza peticiones de páginas en un periodo de tiempo (30 min) la siguiente petición constituirá el inicio de una nueva visita.

### Navegador Único:

Total de combinaciones únicas de una dirección IP y un identificador adicional. Los medios pueden utilizar cookies o el Identificador de Alta de registro.

### Duración Página Vista:

Tiempo acumulado en segundos de todas las páginas vistas (en visitas de dos o más páginas vistas), dividido por el número total de páginas vistas.

### Duración Visita:

Tiempo en segundos de todas las visitas de dos o más páginas vistas, dividido por el número total de visitas de dos o más páginas vistas.

### Tráfico nacional:

Audiencia/difusión correspondiente a España medida en base a los datos de las direcciones IP registradas por el sistema de medición.

## 7. Opinión

De OJDinteractiva, la división de INFORMACIÓN Y CONTROL DE PUBLICACIONES S.A.:

Hemos examinado la información facilitada por el editor del medio electrónico para el periodo que comprende la presente certificación.

Nuestro examen se ha realizado de acuerdo con las normas y procedimientos establecidos en las Normas Técnicas para el Control de los Medios Electrónicos de Comunicación.

En nuestra opinión, la presente acta presenta razonablemente la difusión/audiencia registrada por este medio electrónico.

### ADVERTENCIA:

El trabajo de OJDinteractiva, la división de INFORMACIÓN Y CONTROL DE PUBLICACIONES S.A (INTROL) se limita a la realización de pruebas para la revisión de los datos de recuento suministrados por el editor con la finalidad de expresar una opinión sobre la razonabilidad de dichos datos de acuerdo con las Normas Técnicas para el control de los MEC.

Por tanto, INTROL no acepta responsabilidad alguna por las inexactitudes o errores que puedan existir en los datos de recuento. Tampoco acepta ninguna responsabilidad por la falsedad en los datos de recuento recibidos del editor, ni por otros datos de medición que no están incluidos en el análisis.

Julio - 2024

OJDinteractiva