



## INFORMACION Y CONTROL DE PUBLICACIONES, S.A.

Velázquez, 46, 1º Drcha - Tel. 91 435 00 32 Fax 91 435 96 05 - 28001 - MADRID  
Av. Diagonal 497, 5a planta - Tel 93 439 24 18 Fax 93 419 25 34 - 08029 - BARCELONA

**Título:** EFEMINISTA.COM  
**URL Primaria:** https://www.efeminista.com/  
**Editor:** Agencia EFE, S.A.U., S.M.E  
**Domicilio:** Espronceda, 32  
**Ciudad:** 28003 MADRID  
**Teléfono:** 91 346 75 17  
**Fax:** 91 346 71 55  
**E-mail:**  
**Clasificación:** Noticias e Información  
**Sub-Clasificación:** Noticias de interés especial



### 1. Cifras totales y promedios (Nacional e Internacional)

MES - AÑO	NAVEGADORES UNICOS	VISITAS	PAGINAS
Agosto - 2023	28.253	33.966	47.337
<b>PROMEDIO DIARIO</b>	<b>996</b>	<b>1.096</b>	<b>1.527</b>
<b>PROMEDIO LUNES-VIERNES</b>	1.051	1.157	1.672
<b>PROMEDIO SABADO-DOMINGO</b>	836	921	1.109
<b>PAGINAS / VISITAS</b>	1,39		
<b>DURACION MEDIA VISITAS</b>	0:02:17		
<b>TIEMPO INTERACCIÓN MEDIO</b>	0:00:56		

### 2. Secciones (Nacional e Internacional)

	PAGINAS	%
<b>HOME</b>	8.522	18.00 %
<b>RESTO</b>	38.815	82.00 %

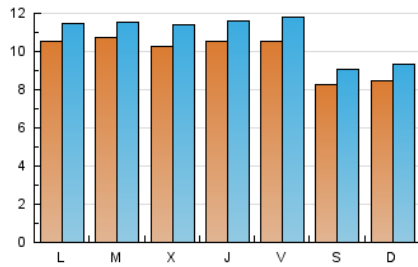
### 3. Por día del mes (Nacional e Internacional)

Día	N. únicos	Visitas	Páginas	Día	N. únicos	Visitas	Páginas	Día	N. únicos	Visitas	Páginas
<b>1</b>	892	1.014	1.303	<b>11</b>	1.030	1.144	1.424	<b>21</b>	1.079	1.192	1.712
<b>2</b>	894	1.000	1.298	<b>12</b>	782	836	1.083	<b>22</b>	1.100	1.215	1.509
<b>3</b>	997	1.116	1.359	<b>13</b>	691	781	919	<b>23</b>	1.014	1.117	1.427
<b>4</b>	871	989	1.251	<b>14</b>	923	1.019	1.343	<b>24</b>	1.096	1.192	1.474
<b>5</b>	661	722	875	<b>15</b>	875	966	1.215	<b>25</b>	1.482	1.658	2.121
<b>6</b>	754	823	976	<b>16</b>	1.083	1.207	1.493	<b>26</b>	1.209	1.346	1.630
<b>7</b>	1.023	1.092	1.397	<b>17</b>	957	1.057	1.383	<b>27</b>	946	1.053	1.226
<b>8</b>	1.134	1.082	5.830	<b>18</b>	833	937	1.142	<b>28</b>	1.183	1.293	1.687
<b>9</b>	964	1.073	1.398	<b>19</b>	642	719	885	<b>29</b>	1.363	1.504	1.951
<b>10</b>	989	1.093	1.441	<b>20</b>	1.003	1.086	1.276	<b>30</b>	1.176	1.298	1.632
								<b>31</b>	1.217	1.342	1.677

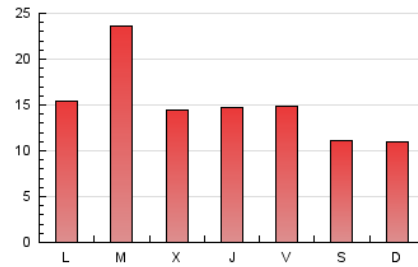
#### 4. Gráficas (Nacional e Internacional)

##### 4.1 Por día de la semana (promedio)

N. únicos / Visitas (x 100)



Páginas (x 100)



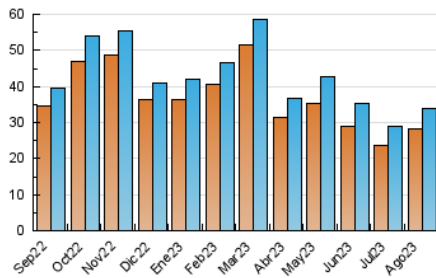
##### 4.2 Por franja horaria (promedio)

Visitas\_ (x 1000)

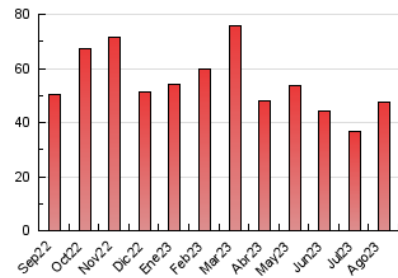
Páginas (x 1000)

##### 4.3 Por meses

N. únicos / Visitas (x 1000)



Páginas (x 1000)





## INFORMACION Y CONTROL DE PUBLICACIONES, S.A.

Velázquez, 46, 1ª Drcha - Tel. 91 435 00 32 Fax 91 435 96 05 - 28001 - MADRID  
Av. Diagonal 497, 5a planta - Tel 93 439 24 18 Fax 93 419 25 34 - 08029 - BARCELONA

### Anexo - Tráfico Nacional

**Título:** EFEMINISTA.COM  
**URL Primaria:** https://www.efeminista.com/  
**Editor:** Agencia EFE, S.A.U., S.M.E  
**Domicilio:** Espronceda, 32  
**Ciudad:** 28003 MADRID  
**Teléfono:** 91 346 75 17  
**Fax:** 91 346 71 55  
**E-mail:**  
**Clasificación:** Noticias e Información  
**Sub-Clasificación:** Noticias de interés especial



#### 1. Cifras totales y promedios (Nacional)

MES - AÑO	NAVEGADORES UNICOS	VISITAS	PAGINAS
Agosto - 2023	11.425	13.815	18.613
<b>PROMEDIO DIARIO</b>	<b>408</b>	<b>446</b>	<b>600</b>
<b>PROMEDIO LUNES-VIERNES</b>	415	457	629
<b>PROMEDIO SABADO-DOMINGO</b>	389	414	520
<b>PAGINAS / VISITAS</b>	1,35		
<b>DURACION MEDIA VISITAS</b>	0:02:24		
<b>TIEMPO INTERACCIÓN MEDIO</b>	0:01:00		

#### 2. Secciones (Nacional)

	PAGINAS	%
<b>HOME</b>	1.625	8.73 %
<b>RESTO</b>	16.988	91.27 %

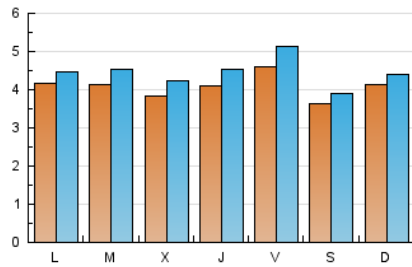
#### 3. Por día del mes (Nacional)

Día	N. únicos	Visitas	Páginas	Día	N. únicos	Visitas	Páginas	Día	N. únicos	Visitas	Páginas
<b>1</b>	428	474	659	<b>11</b>	391	440	625	<b>21</b>	456	491	759
<b>2</b>	354	389	523	<b>12</b>	286	301	458	<b>22</b>	412	449	595
<b>3</b>	527	582	718	<b>13</b>	228	245	299	<b>23</b>	338	379	540
<b>4</b>	395	456	598	<b>14</b>	321	350	552	<b>24</b>	426	464	639
<b>5</b>	270	285	356	<b>15</b>	256	271	336	<b>25</b>	766	840	1.087
<b>6</b>	391	414	513	<b>16</b>	390	426	553	<b>26</b>	660	709	871
<b>7</b>	449	478	617	<b>17</b>	359	392	608	<b>27</b>	437	474	537
<b>8</b>	440	483	644	<b>18</b>	284	311	425	<b>28</b>	446	474	666
<b>9</b>	371	418	628	<b>19</b>	245	263	372	<b>29</b>	525	587	770
<b>10</b>	329	373	580	<b>20</b>	592	623	750	<b>30</b>	464	514	696
								<b>31</b>	416	460	639

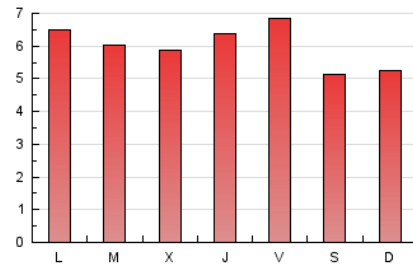
## 4. Gráficas (Nacional)

### 4.1 Por día de la semana (promedio)

N. únicos / Visitas (x 100)



Páginas (x 100)



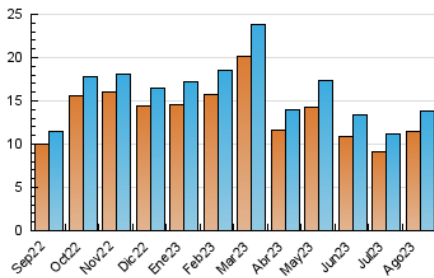
### 4.2 Por franja horaria (promedio)

Visitas\_ (x 1000)

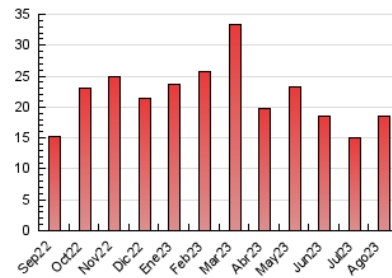
Páginas (x 1000)

### 4.3 Por meses

N. únicos / Visitas (x 1000)



Páginas (x 1000)



## 5. Observaciones

Este Medio Electrónico de Comunicación ha sido medido por la herramienta Google Analytics de Google (GA4)

## 6. Definiciones básicas (Para más información ver Normas Técnicas para el Control de los Medios Electrónicos de Comunicación)

### Página Vista:

Conjunto de ficheros enviado a un usuario como resultado de una petición del mismo recibida por el servidor. Cuando la página está formada por varios marcos (frames), el conjunto de los mismos tendrá, a efectos de cómputo, la consideración de una página unitaria.

### Visita:

Una secuencia ininterrumpida de páginas servidas a un usuario válido. Si dicho usuario no realiza peticiones de páginas en un periodo de tiempo (30 min) la siguiente petición constituirá el inicio de una nueva visita.

### Navegador Único:

Total de combinaciones únicas de una dirección IP y un identificador adicional. Los medios pueden utilizar cookies o el Identificador de Alta de registro.

### Duración Página Vista:

Tiempo acumulado en segundos de todas las páginas vistas (en visitas de dos o más páginas vistas), dividido por el número total de páginas vistas.

### Duración Visita:

Tiempo en segundos de todas las visitas de dos o más páginas vistas, dividido por el número total de visitas de dos o más páginas vistas.

### Tráfico nacional:

Audiencia/difusión correspondiente a España medida en base a los datos de las direcciones IP registradas por el sistema de medición.

## 7. Opinión

De OJDinteractiva, la división de INFORMACIÓN Y CONTROL DE PUBLICACIONES S.A.:

Hemos examinado la información facilitada por el editor del medio electrónico para el periodo que comprende la presente certificación.

Nuestro examen se ha realizado de acuerdo con las normas y procedimientos establecidos en las Normas Técnicas para el Control de los Medios Electrónicos de Comunicación.

En nuestra opinión, la presente acta presenta razonablemente la difusión/audiencia registrada por este medio electrónico.

### ADVERTENCIA:

El trabajo de OJDinteractiva, la división de INFORMACIÓN Y CONTROL DE PUBLICACIONES S.A (INTROL) se limita a la realización de pruebas para la revisión de los datos de recuento suministrados por el editor con la finalidad de expresar una opinión sobre la razonabilidad de dichos datos de acuerdo con las Normas Técnicas para el control de los MEC.

Por tanto, INTROL no acepta responsabilidad alguna por las inexactitudes o errores que puedan existir en los datos de recuento. Tampoco acepta ninguna responsabilidad por la falsedad en los datos de recuento recibidos del editor, ni por otros datos de medición que no están incluidos en el análisis.

Septiembre - 2023

OJDinteractiva