



## INFORMACION Y CONTROL DE PUBLICACIONES, S.A.

Velázquez, 46, 1ª Drcha - Tel. 91 435 00 32 Fax 91 435 96 05 - 28001 - MADRID  
Av. Diagonal 497, 5a planta - Tel 93 439 24 18 Fax 93 419 25 34 - 08029 - BARCELONA

**Título:** EFEMINISTA.COM  
**URL Primaria:** https://www.efeminista.com/  
**Editor:** Agencia EFE, S.A.U., S.M.E  
**Domicilio:** Espronceda, 32  
**Ciudad:** 28003 MADRID  
**Teléfono:** 91 346 75 17  
**Fax:** 91 346 71 55  
**E-mail:**  
**Clasificación:** Noticias e Información  
**Sub-Clasificación:** Noticias de interés especial



### 1. Cifras totales y promedios (Nacional e Internacional)

MES - AÑO	NAVEGADORES UNICOS	VISITAS	PAGINAS
Abril - 2023	31.329	36.755	47.936
<b>PROMEDIO DIARIO</b>	<b>1.141</b>	<b>1.225</b>	<b>1.598</b>
<b>PROMEDIO LUNES-VIERNES</b>	1.270	1.366	1.811
<b>PROMEDIO SABADO-DOMINGO</b>	882	943	1.171
<b>PAGINAS / VISITAS</b>	1,30		
<b>DURACION MEDIA VISITAS</b>	0:01:13		
<b>DURACION MEDIA PAGINAS</b>	0:03:57		

### 2. Secciones (Nacional e Internacional)

	PAGINAS	%
<b>HOME</b>	3.679	7.67 %
<b>RESTO</b>	44.257	92.33 %

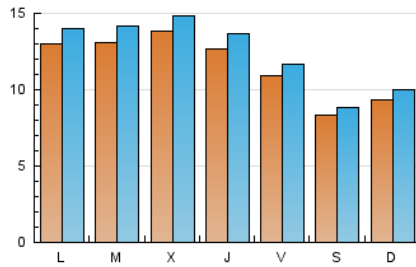
### 3. Por día del mes (Nacional e Internacional)

Día	N. únicos	Visitas	Páginas	Día	N. únicos	Visitas	Páginas	Día	N. únicos	Visitas	Páginas
1	763	823	1.065	11	1.265	1.391	1.912	21	1.183	1.274	1.678
2	665	709	830	12	1.351	1.435	1.824	22	909	976	1.173
3	967	1.053	1.405	13	1.470	1.593	2.207	23	1.527	1.644	2.021
4	1.055	1.129	1.536	14	1.204	1.289	1.668	24	1.647	1.755	2.196
5	1.270	1.367	1.673	15	911	954	1.213	25	1.417	1.528	2.019
6	873	942	1.224	16	953	1.032	1.268	26	1.367	1.471	2.009
7	828	872	1.095	17	1.328	1.443	2.022	27	1.288	1.385	1.893
8	754	793	1.036	18	1.502	1.619	2.186	28	1.137	1.235	1.629
9	759	801	1.000	19	1.561	1.667	2.209	29	814	867	1.077
10	1.266	1.349	1.846	20	1.426	1.530	1.998	30	762	829	1.024

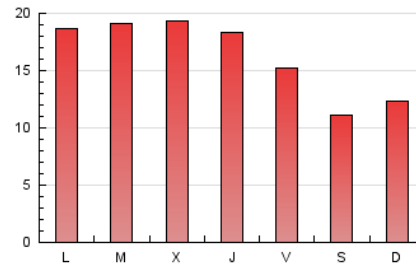
## 4. Gráficas (Nacional e Internacional)

### 4.1 Por día de la semana (promedio)

N. únicos / Visitas (x 100)



Páginas (x 100)

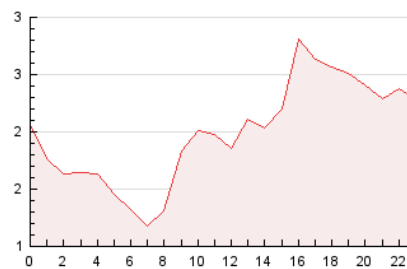


### 4.2 Por franja horaria (promedio)

Visitas\_ (x 1000)

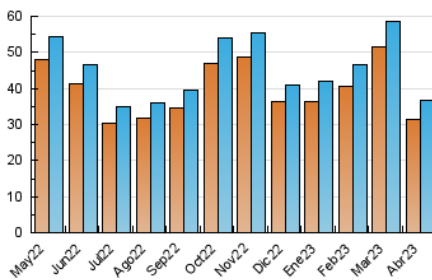


Páginas (x 1000)

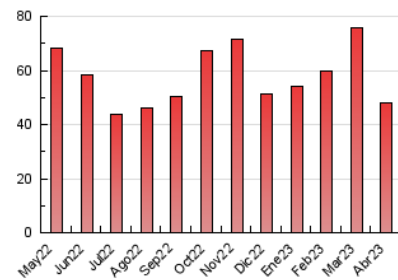


### 4.3 Por meses

N. únicos / Visitas (x 1000)



Páginas (x 1000)





## INFORMACION Y CONTROL DE PUBLICACIONES, S.A.

Velázquez, 46, 1ª Drcha - Tel. 91 435 00 32 Fax 91 435 96 05 - 28001 - MADRID  
 Av. Diagonal 497, 5a planta - Tel 93 439 24 18 Fax 93 419 25 34 - 08029 - BARCELONA

### Anexo - Tráfico Nacional

**Título:** EFEMINISTA.COM  
**URL Primaria:** https://www.efeminista.com/  
**Editor:** Agencia EFE, S.A.U., S.M.E  
**Domicilio:** Espronceda, 32  
**Ciudad:** 28003 MADRID  
**Teléfono:** 91 346 75 17  
**Fax:** 91 346 71 55  
**E-mail:**  
**Clasificación:** Noticias e Información  
**Sub-Clasificación:** Noticias de interés especial



#### 1. Cifras totales y promedios (Nacional)

MES - AÑO	NAVEGADORES UNICOS	VISITAS	PAGINAS
Abril - 2023	11.601	13.928	19.782
<b>PROMEDIO DIARIO</b>	<b>431</b>	<b>464</b>	<b>659</b>
<b>PROMEDIO LUNES-VIERNES</b>	467	506	745
<b>PROMEDIO SABADO-DOMINGO</b>	360	381	489
<b>PAGINAS / VISITAS</b>	1,42		
<b>DURACION MEDIA VISITAS</b>	0:01:15		
<b>DURACION MEDIA PAGINAS</b>	0:02:58		

#### 2. Secciones (Nacional)

	PAGINAS	%
<b>HOME</b>	1.317	6.66 %
<b>RESTO</b>	18.465	93.34 %

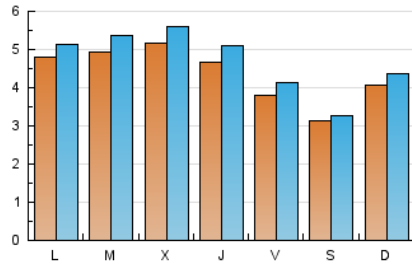
#### 3. Por día del mes (Nacional)

Día	N. únicos	Visitas	Páginas	Día	N. únicos	Visitas	Páginas	Día	N. únicos	Visitas	Páginas
<b>1</b>	293	309	421	<b>11</b>	489	536	818	<b>21</b>	385	427	608
<b>2</b>	249	267	337	<b>12</b>	456	481	685	<b>22</b>	306	320	393
<b>3</b>	324	353	508	<b>13</b>	639	707	1.087	<b>23</b>	773	825	1.049
<b>4</b>	416	445	659	<b>14</b>	440	476	657	<b>24</b>	613	651	875
<b>5</b>	463	497	652	<b>15</b>	345	353	437	<b>25</b>	491	528	756
<b>6</b>	263	273	371	<b>16</b>	406	434	516	<b>26</b>	536	585	924
<b>7</b>	274	287	389	<b>17</b>	495	537	816	<b>27</b>	456	501	793
<b>8</b>	304	320	438	<b>18</b>	581	635	984	<b>28</b>	416	458	705
<b>9</b>	318	338	435	<b>19</b>	614	672	994	<b>29</b>	312	330	449
<b>10</b>	486	515	776	<b>20</b>	508	553	838	<b>30</b>	291	315	412

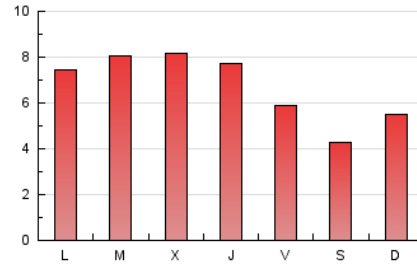
## 4. Gráficas (Nacional)

### 4.1 Por día de la semana (promedio)

N. únicos / Visitas (x 100)

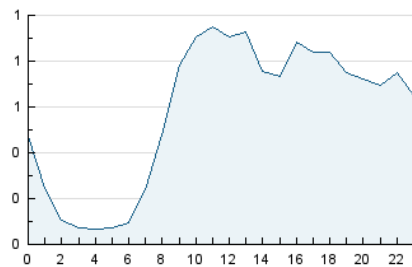


Páginas (x 100)

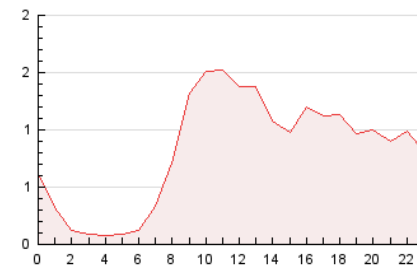


### 4.2 Por franja horaria (promedio)

Visitas\_ (x 1000)

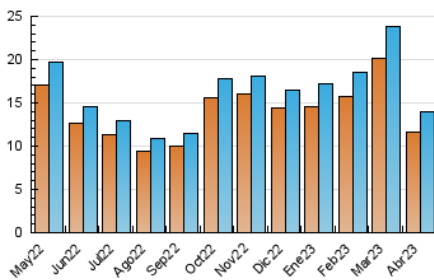


Páginas (x 1000)

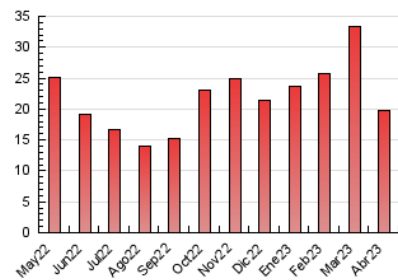


### 4.3 Por meses

N. únicos / Visitas (x 1000)



Páginas (x 1000)



## 5. Observaciones

Este Medio Electrónico de Comunicación ha sido medido por la herramienta Google Analytics de Google (Universal Analytics)

## 6. Definiciones básicas (Para más información ver Normas Técnicas para el Control de los Medios Electrónicos de Comunicación)

### Página Vista:

Conjunto de ficheros enviado a un usuario como resultado de una petición del mismo recibida por el servidor. Cuando la página está formada por varios marcos (frames), el conjunto de los mismos tendrá, a efectos de cómputo, la consideración de una página unitaria.

### Visita:

Una secuencia ininterrumpida de páginas servidas a un usuario válido. Si dicho usuario no realiza peticiones de páginas en un periodo de tiempo (30 min) la siguiente petición constituirá el inicio de una nueva visita.

### Navegador Único:

Total de combinaciones únicas de una dirección IP y un identificador adicional. Los medios pueden utilizar cookies o el Identificador de Alta de registro.

### Duración Página Vista:

Tiempo acumulado en segundos de todas las páginas vistas (en visitas de dos o más páginas vistas), dividido por el número total de páginas vistas.

### Duración Visita:

Tiempo en segundos de todas las visitas de dos o más páginas vistas, dividido por el número total de visitas de dos o más páginas vistas.

### Tráfico nacional:

Audiencia/difusión correspondiente a España medida en base a los datos de las direcciones IP registradas por el sistema de medición.

## 7. Opinión

De OJDinteractiva, la división de INFORMACIÓN Y CONTROL DE PUBLICACIONES S.A.:

Hemos examinado la información facilitada por el editor del medio electrónico para el periodo que comprende la presente certificación.

Nuestro examen se ha realizado de acuerdo con las normas y procedimientos establecidos en las Normas Técnicas para el Control de los Medios Electrónicos de Comunicación.

En nuestra opinión, la presente acta presenta razonablemente la difusión/audiencia registrada por este medio electrónico.

### ADVERTENCIA:

El trabajo de OJDinteractiva, la división de INFORMACIÓN Y CONTROL DE PUBLICACIONES S.A (INTROL) se limita a la realización de pruebas para la revisión de los datos de recuento suministrados por el editor con la finalidad de expresar una opinión sobre la razonabilidad de dichos datos de acuerdo con las Normas Técnicas para el control de los MEC.

Por tanto, INTROL no acepta responsabilidad alguna por las inexactitudes o errores que puedan existir en los datos de recuento. Tampoco acepta ninguna responsabilidad por la falsedad en los datos de recuento recibidos del editor, ni por otros datos de medición que no están incluidos en el análisis.

Mayo - 2023

OJDinteractiva