



## INFORMACION Y CONTROL DE PUBLICACIONES, S.A.

Velázquez, 46, 1ª Drcha - Tel. 91 435 00 32 Fax 91 435 96 05 - 28001 - MADRID  
Av. Diagonal 497, 5a planta - Tel 93 439 24 18 Fax 93 419 25 34 - 08029 - BARCELONA

**Título:** EFEMINISTA.COM  
**URL Primaria:** https://www.efeminista.com/  
**Editor:** Agencia EFE, S.A.U., S.M.E  
**Domicilio:** Espronceda, 32  
**Ciudad:** 28003 MADRID  
**Teléfono:** 91 346 75 17  
**Fax:** 91 346 71 55  
**E-mail:**  
**Clasificación:** Noticias e Información  
**Sub-Clasificación:** Noticias de interés especial



### 1. Cifras totales y promedios (Nacional e Internacional)

MES - AÑO	NAVEGADORES UNICOS	VISITAS	PAGINAS
Febrero - 2025	29.667	37.277	47.048
<b>PROMEDIO DIARIO</b>	<b>1.184</b>	<b>1.321</b>	<b>1.680</b>
<b>PROMEDIO LUNES-VIERNES</b>	1.320	1.481	1.907
<b>PROMEDIO SABADO-DOMINGO</b>	845	921	1.113
<b>PAGINAS / VISITAS</b>	1,27		
<b>DURACION MEDIA VISITAS</b>	0:02:33		
<b>TIEMPO INTERACCIÓN MEDIO</b>	0:01:04		

### 2. Secciones (Nacional e Internacional)

	PAGINAS	%
<b>HOME</b>	2.995	6.37 %
<b>RESTO</b>	44.053	93.63 %

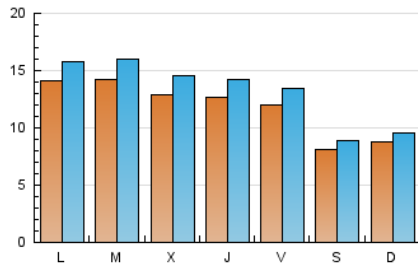
### 3. Por día del mes (Nacional e Internacional)

Día	N. únicos	Visitas	Páginas	Día	N. únicos	Visitas	Páginas	Día	N. únicos	Visitas	Páginas
1	505	550	691	11	1.810	2.026	2.563	21	1.329	1.485	1.850
2	563	617	835	12	1.345	1.526	1.982	22	865	950	1.112
3	828	936	1.378	13	1.277	1.433	1.808	23	795	863	1.042
4	1.042	1.197	1.712	14	1.084	1.206	1.612	24	1.551	1.715	2.077
5	1.052	1.160	1.486	15	636	700	806	25	1.709	1.908	2.463
6	1.198	1.312	1.689	16	689	762	959	26	1.565	1.791	2.229
7	1.286	1.416	1.761	17	1.234	1.398	1.778	27	1.400	1.608	2.054
8	1.229	1.362	1.596	18	1.127	1.290	1.679	28	1.108	1.250	1.695
9	1.475	1.566	1.861	19	1.198	1.360	1.835				
10	2.052	2.265	2.811	20	1.198	1.341	1.684				

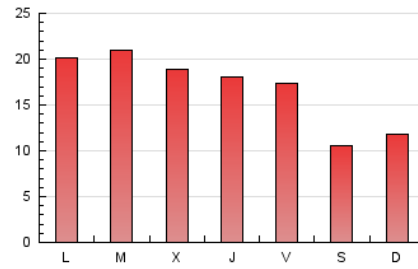
#### 4. Gráficas (Nacional e Internacional)

##### 4.1 Por día de la semana (promedio)

N. únicos / Visitas (x 100)



Páginas (x 100)



##### 4.2 Por franja horaria (promedio)

Visitas\_ (x 1000)

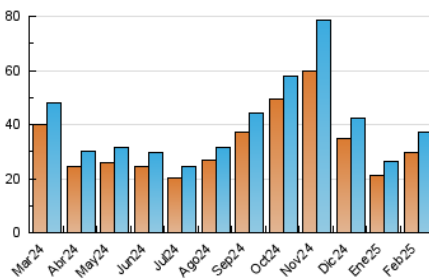


Páginas (x 1000)

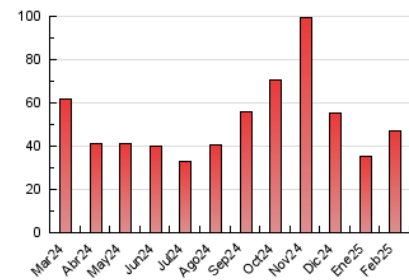


##### 4.3 Por meses

N. únicos / Visitas (x 1000)



Páginas (x 1000)





## INFORMACION Y CONTROL DE PUBLICACIONES, S.A.

Velázquez, 46, 1ª Drcha - Tel. 91 435 00 32 Fax 91 435 96 05 - 28001 - MADRID  
 Av. Diagonal 497, 5a planta - Tel 93 439 24 18 Fax 93 419 25 34 - 08029 - BARCELONA

### Anexo - Tráfico Nacional

**Título:** EFEMINISTA.COM  
**URL Primaria:** https://www.efeminista.com/  
**Editor:** Agencia EFE, S.A.U., S.M.E  
**Domicilio:** Espronceda, 32  
**Ciudad:** 28003 MADRID  
**Teléfono:** 91 346 75 17  
**Fax:** 91 346 71 55  
**E-mail:**  
**Clasificación:** Noticias e Información  
**Sub-Clasificación:** Noticias de interés especial



#### 1. Cifras totales y promedios (Nacional)

MES - AÑO	NAVEGADORES UNICOS	VISITAS	PAGINAS
Febrero - 2025	16.661	21.665	28.444
<b>PROMEDIO DIARIO</b>	<b>667</b>	<b>753</b>	<b>1.016</b>
<b>PROMEDIO LUNES-VIERNES</b>	749	852	1.170
<b>PROMEDIO SABADO-DOMINGO</b>	463	506	631
<b>PAGINAS / VISITAS</b>	1,35		
<b>DURACION MEDIA VISITAS</b>	0:02:46		
<b>TIEMPO INTERACCIÓN MEDIO</b>	0:01:12		

#### 2. Secciones (Nacional)

	PAGINAS	%
<b>HOME</b>	1.943	6.83 %
<b>RESTO</b>	26.501	93.17 %

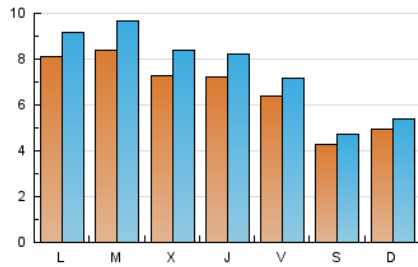
#### 3. Por día del mes (Nacional)

Día	N. únicos	Visitas	Páginas	Día	N. únicos	Visitas	Páginas	Día	N. únicos	Visitas	Páginas
<b>1</b>	288	315	409	<b>11</b>	1.024	1.166	1.566	<b>21</b>	678	771	1.051
<b>2</b>	335	373	514	<b>12</b>	744	856	1.192	<b>22</b>	454	501	595
<b>3</b>	505	581	937	<b>13</b>	664	752	1.040	<b>23</b>	452	490	653
<b>4</b>	635	753	1.126	<b>14</b>	605	677	963	<b>24</b>	956	1.067	1.296
<b>5</b>	602	675	886	<b>15</b>	295	319	358	<b>25</b>	1.060	1.194	1.606
<b>6</b>	674	745	992	<b>16</b>	384	423	520	<b>26</b>	942	1.095	1.435
<b>7</b>	656	733	1.005	<b>17</b>	639	735	1.036	<b>27</b>	857	989	1.342
<b>8</b>	683	758	923	<b>18</b>	644	757	1.068	<b>28</b>	608	684	1.000
<b>9</b>	810	868	1.077	<b>19</b>	626	729	1.107				
<b>10</b>	1.145	1.281	1.690	<b>20</b>	706	799	1.057				

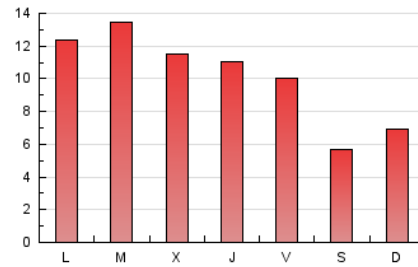
## 4. Gráficas (Nacional)

### 4.1 Por día de la semana (promedio)

N. únicos / Visitas (x 100)

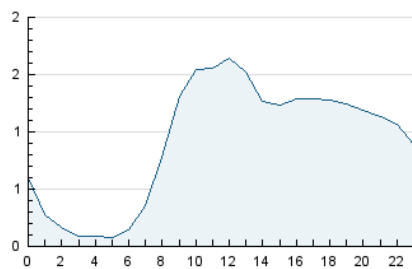


Páginas (x 100)

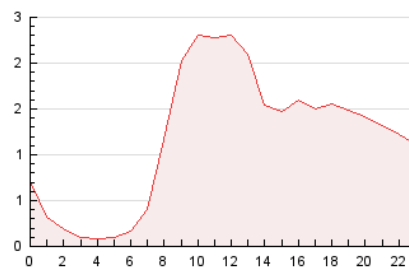


### 4.2 Por franja horaria (promedio)

Visitas\_ (x 1000)

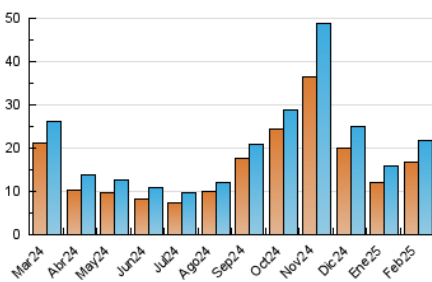


Páginas (x 1000)

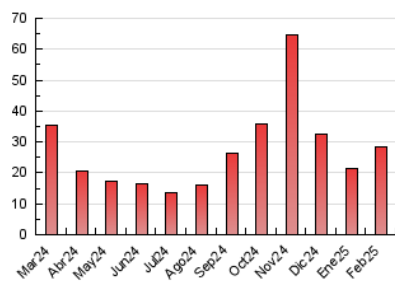


### 4.3 Por meses

N. únicos / Visitas (x 1000)



Páginas (x 1000)



## 5. Observaciones

Este Medio Electrónico de Comunicación ha sido medido por la herramienta Google Analytics de Google (GA4).

## 6. Definiciones básicas (Para más información ver Normas Técnicas para el Control de los Medios Electrónicos de Comunicación)

### Página Vista:

Conjunto de ficheros enviado a un usuario como resultado de una petición del mismo recibida por el servidor. Cuando la página está formada por varios marcos (frames), el conjunto de los mismos tendrá, a efectos de cómputo, la consideración de una página unitaria.

### Visita:

Una secuencia ininterrumpida de páginas servidas a un usuario válido. Si dicho usuario no realiza peticiones de páginas en un periodo de tiempo (30 min) la siguiente petición constituirá el inicio de una nueva visita.

### Navegador Único:

Total de combinaciones únicas de una dirección IP y un identificador adicional. Los medios pueden utilizar cookies o el Identificador de Alta de registro.

### Duración Página Vista:

Tiempo acumulado en segundos de todas las páginas vistas (en visitas de dos o más páginas vistas), dividido por el número total de páginas vistas.

### Duración Visita:

Tiempo en segundos de todas las visitas de dos o más páginas vistas, dividido por el número total de visitas de dos o más páginas vistas.

### Tráfico nacional:

Audiencia/difusión correspondiente a España medida en base a los datos de las direcciones IP registradas por el sistema de medición.

## 7. Opinión

De OJDinteractiva, la división de INFORMACIÓN Y CONTROL DE PUBLICACIONES S.A.:

Hemos examinado la información facilitada por el editor del medio electrónico para el periodo que comprende la presente certificación.

Nuestro examen se ha realizado de acuerdo con las normas y procedimientos establecidos en las Normas Técnicas para el Control de los Medios Electrónicos de Comunicación.

En nuestra opinión, la presente acta presenta razonablemente la difusión/audiencia registrada por este medio electrónico.

### ADVERTENCIA:

El trabajo de OJDinteractiva, la división de INFORMACIÓN Y CONTROL DE PUBLICACIONES S.A (INTROL) se limita a la realización de pruebas para la revisión de los datos de recuento suministrados por el editor con la finalidad de expresar una opinión sobre la razonabilidad de dichos datos de acuerdo con las Normas Técnicas para el control de los MEC.

Por tanto, INTROL no acepta responsabilidad alguna por las inexactitudes o errores que puedan existir en los datos de recuento. Tampoco acepta ninguna responsabilidad por la falsedad en los datos de recuento recibidos del editor, ni por otros datos de medición que no están incluidos en el análisis.

Marzo - 2025

OJDinteractiva