



INFORMACION Y CONTROL DE PUBLICACIONES, S.A.

Velázquez, 46, 1ª Drcha - Tel. 91 435 00 32 Fax 91 435 96 05 - 28001 - MADRID
Av. Diagonal 497, 5a planta - Tel 93 439 24 18 Fax 93 419 25 34 - 08029 - BARCELONA

Título: ELNOSTRECIUTAT.COM
URL Primaria: https://www.elnostreciutat.com
Editor: Mes Ciutat, S.A.
Domicilio: Plaza Pintor Gisbert, 3.
Ciudad: 03801 ALCOY
Teléfono:
Fax:
E-mail:
Clasificación: Noticias e Información
Sub-Clasificación: Noticias globales y actualidad

1. Cifras totales y promedios (Nacional e Internacional)

MES - AÑO	NAVEGADORES UNICOS	VISITAS	PAGINAS
Noviembre - 2025	26.526	33.326	55.394
PROMEDIO DIARIO	986	1.103	1.846
PROMEDIO LUNES-VIERNES	1.039	1.158	1.910
PROMEDIO SABADO-DOMINGO	882	993	1.720
PAGINAS / VISITAS	1,67		
DURACION MEDIA VISITAS	0:01:46		
TIEMPO INTERACCIÓN MEDIO	0:00:54		

2. Secciones (Nacional e Internacional)

	PAGINAS	%
HOME	5.870	10.60 %
RESTO	49.524	89.40 %

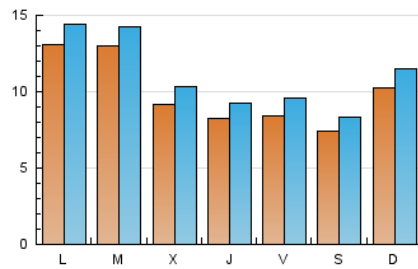
3. Por día del mes (Nacional e Internacional)

Día	N. únicos	Visitas	Páginas	Día	N. únicos	Visitas	Páginas	Día	N. únicos	Visitas	Páginas
1	686	790	1.234	11	950	1.066	1.763	21	742	851	1.525
2	1.344	1.518	2.124	12	892	995	1.800	22	631	720	1.385
3	1.583	1.746	2.704	13	1.143	1.283	2.144	23	833	943	2.168
4	1.255	1.366	2.019	14	881	983	1.783	24	1.023	1.128	2.046
5	860	984	1.631	15	687	768	1.364	25	1.872	2.046	2.933
6	683	772	1.406	16	915	1.036	1.705	26	1.083	1.227	1.964
7	1.019	1.177	1.925	17	1.034	1.140	1.882	27	781	880	1.466
8	833	925	1.549	18	1.128	1.228	2.029	28	732	829	1.500
9	1.001	1.128	1.832	19	818	921	1.529	29	873	952	1.805
10	1.609	1.763	2.756	20	685	776	1.389	30	1.015	1.147	2.034

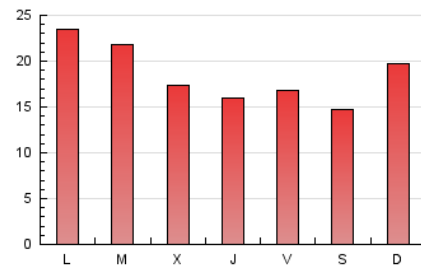
4. Gráficas (Nacional e Internacional)

4.1 Por día de la semana (promedio)

N. únicos / Visitas (x 100)

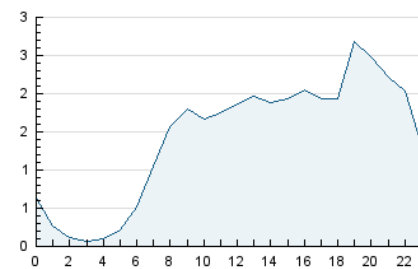


Páginas (x 100)

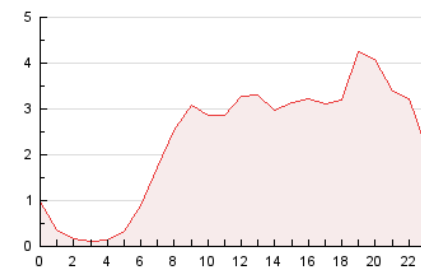


4.2 Por franja horaria (promedio)

Visitas_ (x 1000)

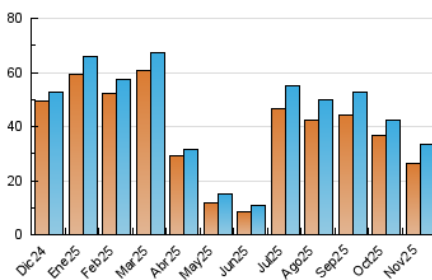


Páginas (x 1000)

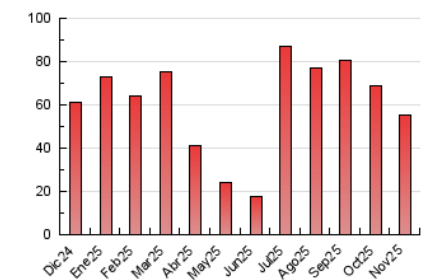


4.3 Por meses

N. únicos / Visitas (x 1000)



Páginas (x 1000)





INFORMACION Y CONTROL DE PUBLICACIONES, S.A.

Velázquez, 46, 1ª Drcha - Tel. 91 435 00 32 Fax 91 435 96 05 - 28001 - MADRID
Av. Diagonal 497, 5a planta - Tel 93 439 24 18 Fax 93 419 25 34 - 08029 - BARCELONA

Anexo - Tráfico Nacional

Título: ELNOSTRECIUTAT.COM
URL Primaria: https://www.elnostreciutat.com
Editor: Mes Ciutat, S.A.
Domicilio: Plaza Pintor Gisbert, 3.
Ciudad: 03801 ALCOY
Teléfono:
Fax:
E-mail:
Clasificación: Noticias e Información
Sub-Clasificación: Noticias globales y actualidad

1. Cifras totales y promedios (Nacional)

MES - AÑO	NAVEGADORES UNICOS	VISITAS	PAGINAS
Noviembre - 2025	25.917	32.718	54.505
PROMEDIO DIARIO	965	1.080	1.817
PROMEDIO LUNES-VIERNES	1.016	1.133	1.876
PROMEDIO SABADO-DOMINGO	864	973	1.698
PAGINAS / VISITAS	1,68		
DURACION MEDIA VISITAS	0:01:46		
TIEMPO INTERACCIÓN MEDIO	0:00:55		

2. Secciones (Nacional)

	PAGINAS	%
HOME	5.795	10.63 %
RESTO	48.710	89.37 %

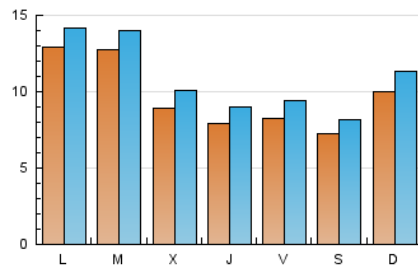
3. Por día del mes (Nacional)

Día	N. únicos	Visitas	Páginas	Día	N. únicos	Visitas	Páginas	Día	N. únicos	Visitas	Páginas
1	668	768	1.212	11	925	1.038	1.733	21	723	832	1.501
2	1.315	1.489	2.089	12	876	978	1.772	22	611	700	1.362
3	1.562	1.721	2.675	13	1.118	1.253	2.101	23	808	914	2.134
4	1.236	1.344	1.992	14	859	960	1.749	24	1.000	1.102	2.016
5	840	961	1.604	15	674	755	1.344	25	1.845	2.017	2.898
6	667	754	1.380	16	900	1.022	1.687	26	1.065	1.200	1.926
7	1.001	1.156	1.902	17	1.018	1.124	1.862	27	731	828	1.405
8	819	909	1.530	18	1.108	1.206	1.987	28	708	802	1.466
9	992	1.119	1.822	19	797	899	1.497	29	855	933	1.785
10	1.581	1.731	2.719	20	663	752	1.343	30	996	1.125	2.012

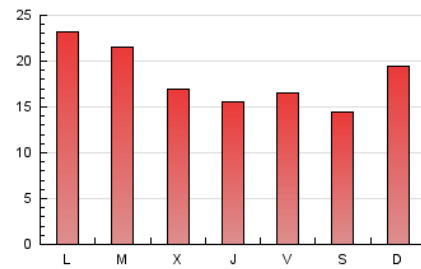
4. Gráficas (Nacional)

4.1 Por día de la semana (promedio)

N. únicos / Visitas (x 100)

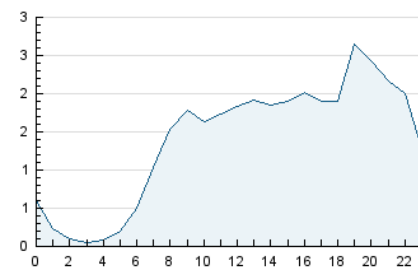


Páginas (x 100)

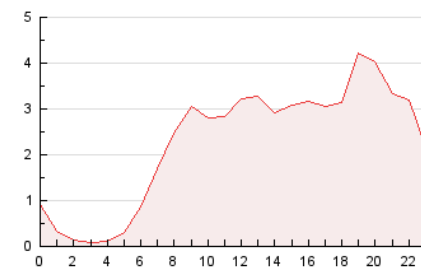


4.2 Por franja horaria (promedio)

Visitas_ (x 1000)

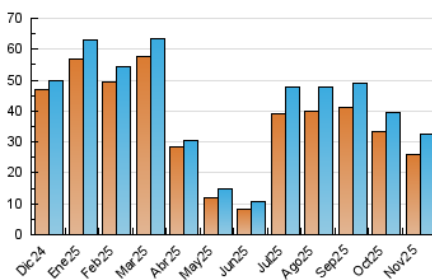


Páginas (x 1000)

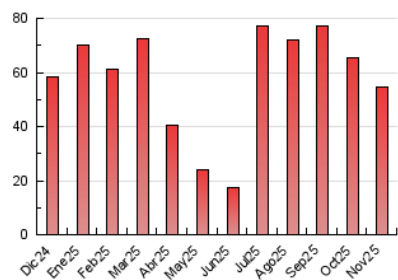


4.3 Por meses

N. únicos / Visitas (x 1000)



Páginas (x 1000)



5. Observaciones

Este Medio Electrónico de Comunicación ha sido medido por la herramienta Google Analytics de Google (GA4).

6. Definiciones básicas (Para más información ver Normas Técnicas para el Control de los Medios Electrónicos de Comunicación)

Página Vista:

Conjunto de ficheros enviado a un usuario como resultado de una petición del mismo recibida por el servidor. Cuando la página está formada por varios marcos (frames), el conjunto de los mismos tendrá, a efectos de cómputo, la consideración de una página unitaria.

Visita:

Una secuencia ininterrumpida de páginas servidas a un usuario válido. Si dicho usuario no realiza peticiones de páginas en un periodo de tiempo (30 min) la siguiente petición constituirá el inicio de una nueva visita.

Navegador Único:

Total de combinaciones únicas de una dirección IP y un identificador adicional. Los medios pueden utilizar cookies o el Identificador de Alta de registro.

Duración Página Vista:

Tiempo acumulado en segundos de todas las páginas vistas (en visitas de dos o más páginas vistas), dividido por el número total de páginas vistas.

Duración Visita:

Tiempo en segundos de todas las visitas de dos o más páginas vistas, dividido por el número total de visitas de dos o más páginas vistas.

Tráfico nacional:

Audiencia/difusión correspondiente a España medida en base a los datos de las direcciones IP registradas por el sistema de medición.

7. Opinión

De OJDinteractiva, la división de INFORMACIÓN Y CONTROL DE PUBLICACIONES S.A.:

Hemos examinado la información facilitada por el editor del medio electrónico para el periodo que comprende la presente certificación.

Nuestro examen se ha realizado de acuerdo con las normas y procedimientos establecidos en las Normas Técnicas para el Control de los Medios Electrónicos de Comunicación.

En nuestra opinión, la presente acta presenta razonablemente la difusión/audiencia registrada por este medio electrónico.

ADVERTENCIA:

El trabajo de OJDinteractiva, la división de INFORMACIÓN Y CONTROL DE PUBLICACIONES S.A (INTROL) se limita a la realización de pruebas para la revisión de los datos de recuento suministrados por el editor con la finalidad de expresar una opinión sobre la razonabilidad de dichos datos de acuerdo con las Normas Técnicas para el control de los MEC.

Por tanto, INTROL no acepta responsabilidad alguna por las inexactitudes o errores que puedan existir en los datos de recuento. Tampoco acepta ninguna responsabilidad por la falsedad en los datos de recuento recibidos del editor, ni por otros datos de medición que no están incluidos en el análisis.

Diciembre - 2025

OJDinteractiva