



INFORMACION Y CONTROL DE PUBLICACIONES, S.A.

Velázquez, 46, 1ª Drcha - Tel. 91 435 00 32 Fax 91 435 96 05 - 28001 - MADRID
Av. Diagonal 497, 5a planta - Tel 93 439 24 18 Fax 93 419 25 34 - 08029 - BARCELONA

Título: EACTIVOS.COM
URL Primaria: https://www.eactivos.com
Editor: Activos Concursales, S.L.
Domicilio: Paseo Alameda 46, 1ª-1ª
Ciudad: 46023 VALENCIA
Teléfono:
Fax:
E-mail:
Clasificación: Clasificados, subastas
Sub-Clasificación: --



1. Cifras totales y promedios (Nacional e Internacional)

MES - AÑO	NAVEGADORES UNICOS	VISITAS	PAGINAS
Enero - 2024	24.429	48.197	235.265
PROMEDIO DIARIO	1.228	1.555	7.589
PROMEDIO LUNES-VIERNES	1.373	1.750	8.511
PROMEDIO SABADO-DOMINGO	810	993	4.939
PAGINAS / VISITAS	4,88		
DURACION MEDIA VISITAS	0:04:45		
TIEMPO INTERACCIÓN MEDIO	0:04:27		

2. Secciones (Nacional e Internacional)

	PAGINAS	%
HOME	35.408	15.05 %
RESTO	199.857	84.95 %

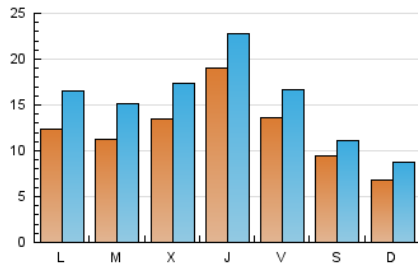
3. Por día del mes (Nacional e Internacional)

Día	N. únicos	Visitas	Páginas	Día	N. únicos	Visitas	Páginas	Día	N. únicos	Visitas	Páginas
1	532	615	3.882	11	1.054	1.360	7.217	21	714	968	4.660
2	849	1.035	7.107	12	855	1.083	6.130	22	1.197	1.731	9.827
3	737	897	5.573	13	726	898	4.681	23	1.293	1.757	7.008
4	765	968	6.511	14	821	979	4.798	24	1.015	1.358	5.793
5	655	841	5.007	15	1.912	2.539	13.014	25	2.194	2.738	9.944
6	476	557	3.733	16	1.225	1.690	7.900	26	1.281	1.679	6.118
7	550	676	4.462	17	1.792	2.331	10.446	27	631	845	3.456
8	991	1.275	7.463	18	3.573	4.052	17.666	28	633	853	3.655
9	838	1.138	7.430	19	2.668	3.069	14.182	29	1.519	2.095	9.638
10	2.044	2.546	12.694	20	1.929	2.169	10.063	30	1.443	1.919	8.370
								31	1.148	1.536	6.837

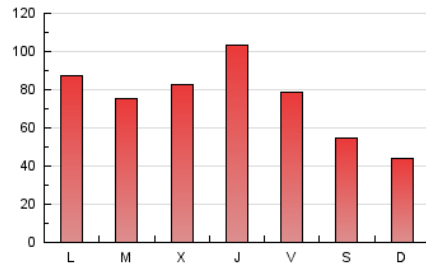
4. Gráficas (Nacional e Internacional)

4.1 Por día de la semana (promedio)

N. únicos / Visitas (x 100)

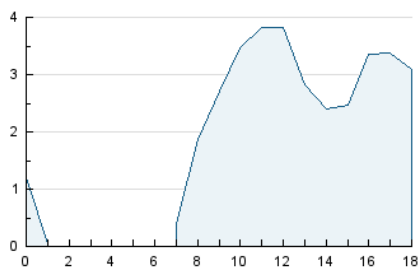


Páginas (x 100)

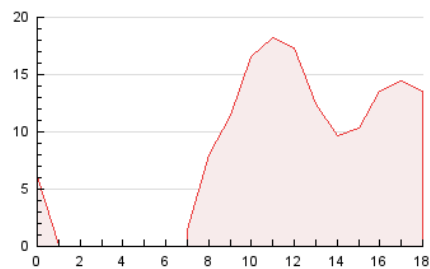


4.2 Por franja horaria (promedio)

Visitas_ (x 1000)

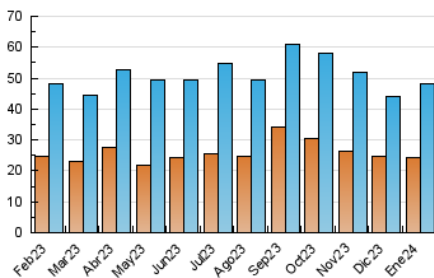


Páginas (x 1000)

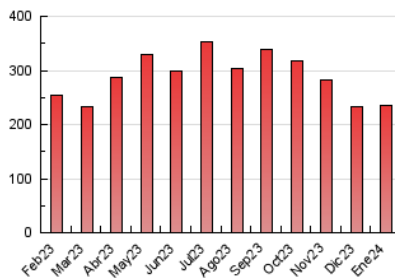


4.3 Por meses

N. únicos / Visitas (x 1000)



Páginas (x 1000)





INFORMACION Y CONTROL DE PUBLICACIONES, S.A.

Velázquez, 46, 1ª Drcha - Tel. 91 435 00 32 Fax 91 435 96 05 - 28001 - MADRID
Av. Diagonal 497, 5a planta - Tel 93 439 24 18 Fax 93 419 25 34 - 08029 - BARCELONA

Anexo - Tráfico Nacional

Título: EACTIVOS.COM
URL Primaria: https://www.eactivos.com
Editor: Activos Concursales, S.L.
Domicilio: Paseo Alameda 46, 1º-1ª
Ciudad: 46023 VALENCIA
Teléfono:
Fax:
E-mail:
Clasificación: Clasificados, subastas
Sub-Clasificación: --



1. Cifras totales y promedios (Nacional)

MES - AÑO	NAVEGADORES UNICOS	VISITAS	PAGINAS
Enero - 2024	23.088	46.117	224.297
PROMEDIO DIARIO	1.171	1.488	7.235
PROMEDIO LUNES-VIERNES	1.309	1.674	8.094
PROMEDIO SABADO-DOMINGO	776	951	4.767
PAGINAS / VISITAS	4,86		
DURACION MEDIA VISITAS	0:04:44		
TIEMPO INTERACCIÓN MEDIO	0:04:33		

2. Secciones (Nacional)

	PAGINAS	%
HOME	34.467	15.37 %
RESTO	189.830	84.63 %

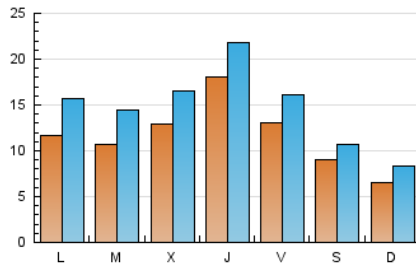
3. Por día del mes (Nacional)

Día	N. únicos	Visitas	Páginas	Día	N. únicos	Visitas	Páginas	Día	N. únicos	Visitas	Páginas
1	510	590	3.692	11	1.006	1.305	6.993	21	672	903	4.344
2	825	1.003	6.798	12	806	1.022	5.914	22	1.135	1.642	7.737
3	707	859	5.175	13	684	846	4.541	23	1.202	1.646	6.751
4	738	934	6.331	14	782	934	4.643	24	933	1.261	5.524
5	631	811	4.822	15	1.829	2.437	12.650	25	1.999	2.522	9.448
6	458	536	3.578	16	1.161	1.601	7.328	26	1.201	1.580	5.830
7	532	654	4.299	17	1.716	2.232	9.549	27	588	796	3.341
8	955	1.229	7.243	18	3.473	3.965	17.178	28	600	816	3.481
9	814	1.102	7.192	19	2.605	3.029	13.999	29	1.418	1.975	8.962
10	1.978	2.465	12.319	20	1.890	2.119	9.910	30	1.376	1.840	8.078
								31	1.090	1.463	6.647

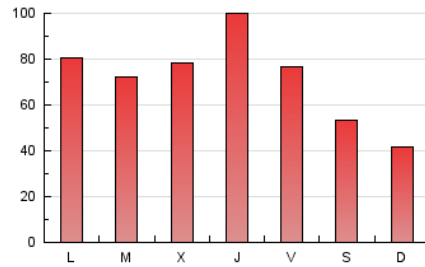
4. Gráficas (Nacional)

4.1 Por día de la semana (promedio)

N. únicos / Visitas (x 100)

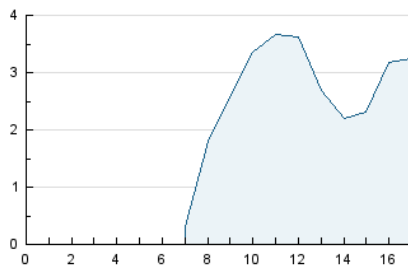


Páginas (x 100)

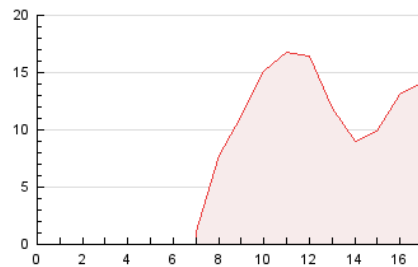


4.2 Por franja horaria (promedio)

Visitas_ (x 1000)

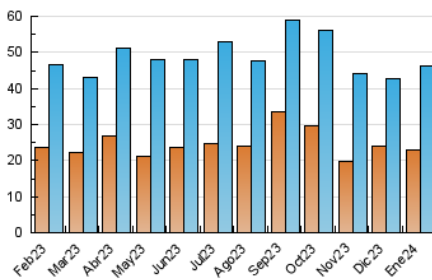


Páginas (x 1000)

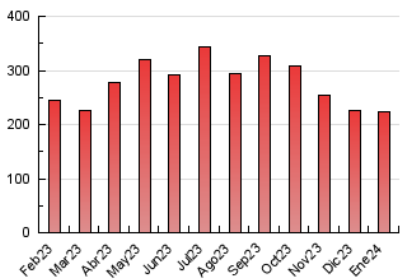


4.3 Por meses

N. únicos / Visitas (x 1000)



Páginas (x 1000)



5. Observaciones

Este Medio Electrónico de Comunicación ha sido medido por la herramienta Google Analytics de Google (GA4)

6. Definiciones básicas (Para más información ver Normas Técnicas para el Control de los Medios Electrónicos de Comunicación)

Página Vista:

Conjunto de ficheros enviado a un usuario como resultado de una petición del mismo recibida por el servidor. Cuando la página está formada por varios marcos (frames), el conjunto de los mismos tendrá, a efectos de cómputo, la consideración de una página unitaria.

Visita:

Una secuencia ininterrumpida de páginas servidas a un usuario válido. Si dicho usuario no realiza peticiones de páginas en un periodo de tiempo (30 min) la siguiente petición constituirá el inicio de una nueva visita.

Navegador Único:

Total de combinaciones únicas de una dirección IP y un identificador adicional. Los medios pueden utilizar cookies o el Identificador de Alta de registro.

Duración Página Vista:

Tiempo acumulado en segundos de todas las páginas vistas (en visitas de dos o más páginas vistas), dividido por el número total de páginas vistas.

Duración Visita:

Tiempo en segundos de todas las visitas de dos o más páginas vistas, dividido por el número total de visitas de dos o más páginas vistas.

Tráfico nacional:

Audiencia/difusión correspondiente a España medida en base a los datos de las direcciones IP registradas por el sistema de medición.

7. Opinión

De OJDinteractiva, la división de INFORMACIÓN Y CONTROL DE PUBLICACIONES S.A.:

Hemos examinado la información facilitada por el editor del medio electrónico para el periodo que comprende la presente certificación.

Nuestro examen se ha realizado de acuerdo con las normas y procedimientos establecidos en las Normas Técnicas para el Control de los Medios Electrónicos de Comunicación.

En nuestra opinión, la presente acta presenta razonablemente la difusión/audiencia registrada por este medio electrónico.

ADVERTENCIA:

El trabajo de OJDinteractiva, la división de INFORMACIÓN Y CONTROL DE PUBLICACIONES S.A (INTROL) se limita a la realización de pruebas para la revisión de los datos de recuento suministrados por el editor con la finalidad de expresar una opinión sobre la razonabilidad de dichos datos de acuerdo con las Normas Técnicas para el control de los MEC.

Por tanto, INTROL no acepta responsabilidad alguna por las inexactitudes o errores que puedan existir en los datos de recuento. Tampoco acepta ninguna responsabilidad por la falsedad en los datos de recuento recibidos del editor, ni por otros datos de medición que no están incluidos en el análisis.

Febrero - 2024

OJDinteractiva