



## INFORMACION Y CONTROL DE PUBLICACIONES, S.A.

Velázquez, 46, 1ª Drcha - Tel. 91 435 00 32 Fax 91 435 96 05 - 28001 - MADRID  
Av. Diagonal 497, 5a planta - Tel 93 439 24 18 Fax 93 419 25 34 - 08029 - BARCELONA

**Título:** LINIAXARXA.CAT  
**URL Primaria:** https://liniatarxa.cat/  
**Editor:** Àmbit Local de Catalunya, S.L  
**Domicilio:** Mallorca, 354 ent 1  
**Ciudad:** 08013 BARCELONA  
**Teléfono:**  
**Fax:**  
**E-mail:**  
**Clasificación:** Noticias e Información  
**Sub-Clasificación:** Noticias globales y actualidad



### 1. Cifras totales y promedios (Nacional e Internacional)

MES - AÑO	NAVEGADORES UNICOS	VISITAS	PAGINAS
Marzo - 2023	138.580	189.137	222.153
<b>PROMEDIO DIARIO</b>	<b>5.855</b>	<b>6.101</b>	<b>7.166</b>
<b>PROMEDIO LUNES-VIERNES</b>	6.682	6.979	8.256
<b>PROMEDIO SABADO-DOMINGO</b>	3.477	3.578	4.032
<b>PAGINAS / VISITAS</b>	1,17		
<b>DURACION MEDIA VISITAS</b>	0:00:28		
<b>DURACION MEDIA PAGINAS</b>	0:02:42		

### 2. Secciones (Nacional e Internacional)

	PAGINAS	%
<b>HOME</b>	3.275	1.47 %
<b>RESTO</b>	218.878	98.53 %

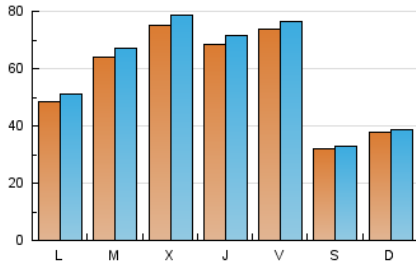
### 3. Por día del mes (Nacional e Internacional)

Día	N. únicos	Visitas	Páginas	Día	N. únicos	Visitas	Páginas	Día	N. únicos	Visitas	Páginas
1	4.935	5.234	6.293	11	2.916	3.013	3.452	21	6.039	6.363	7.455
2	3.535	3.785	4.966	12	4.581	4.700	5.209	22	5.250	5.517	6.783
3	3.438	3.633	4.418	13	2.864	3.058	4.041	23	4.903	5.245	6.618
4	1.513	1.566	1.847	14	2.274	2.496	3.418	24	2.951	3.095	3.896
5	1.745	1.782	2.052	15	8.586	8.959	10.641	25	1.346	1.397	1.711
6	4.343	4.563	5.503	16	11.321	11.804	13.643	26	2.188	2.247	2.523
7	9.509	9.870	11.205	17	9.768	10.164	11.391	27	4.194	4.490	5.838
8	10.380	10.747	12.709	18	6.950	7.128	7.911	28	7.765	8.071	9.722
9	7.915	8.133	9.533	19	6.580	6.794	7.553	29	8.487	8.808	10.057
10	4.768	5.002	5.920	20	8.032	8.409	9.741	30	6.496	6.754	8.208
								31	15.944	16.310	17.896

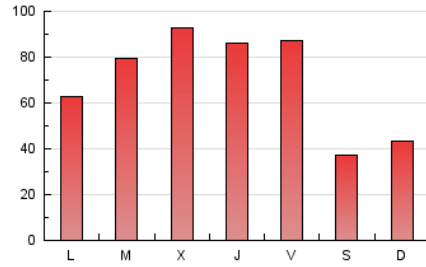
### 4. Gráficas (Nacional e Internacional)

#### 4.1 Por día de la semana (promedio)

N. únicos / Visitas (x 100)

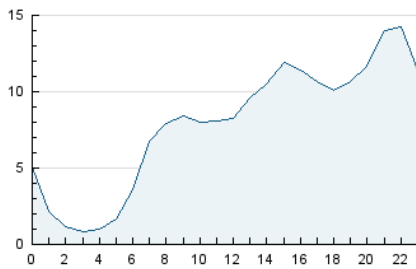


Páginas (x 100)

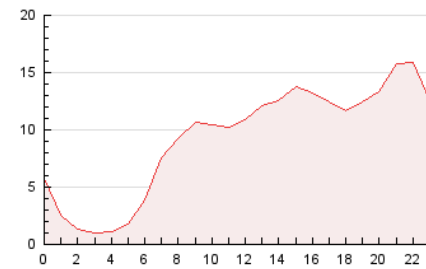


#### 4.2 Por franja horaria (promedio)

Visitas\_ (x 1000)

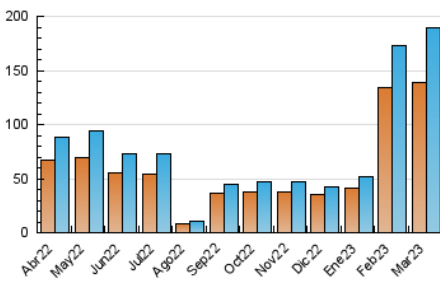


Páginas (x 1000)

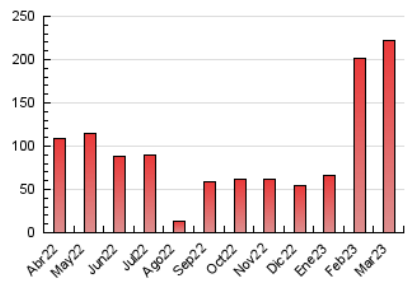


#### 4.3 Por meses

N. únicos / Visitas (x 1000)



Páginas (x 1000)





## INFORMACION Y CONTROL DE PUBLICACIONES, S.A.

Velázquez, 46, 1ª Drcha - Tel. 91 435 00 32 Fax 91 435 96 05 - 28001 - MADRID  
Av. Diagonal 497, 5a planta - Tel 93 439 24 18 Fax 93 419 25 34 - 08029 - BARCELONA

### Anexo - Tráfico Nacional

**Título:** LINIAXARXA.CAT  
**URL Primaria:** https://liniatarxa.cat/  
**Editor:** Àmbit Local de Catalunya, S.L  
**Domicilio:** Mallorca, 354 ent 1  
**Ciudad:** 08013 BARCELONA  
**Teléfono:**  
**Fax:**  
**E-mail:**  
**Clasificación:** Noticias e Información  
**Sub-Clasificación:** Noticias globales y actualidad



#### 1. Cifras totales y promedios (Nacional)

MES - AÑO	NAVEGADORES UNICOS	VISITAS	PAGINAS
Marzo - 2023	134.777	185.255	217.939
<b>PROMEDIO DIARIO</b>	<b>5.733</b>	<b>5.976</b>	<b>7.030</b>
<b>PROMEDIO LUNES-VIERNES</b>	6.539	6.831	8.096
<b>PROMEDIO SABADO-DOMINGO</b>	3.417	3.517	3.966
<b>PAGINAS / VISITAS</b>	1,18		
<b>DURACION MEDIA VISITAS</b>	0:00:29		
<b>DURACION MEDIA PAGINAS</b>	0:02:42		

#### 2. Secciones (Nacional)

	PAGINAS	%
<b>HOME</b>	3.153	1.45 %
<b>RESTO</b>	214.786	98.55 %

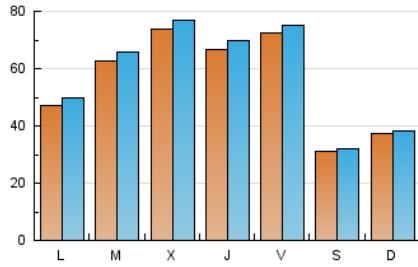
#### 3. Por día del mes (Nacional)

Día	N. únicos	Visitas	Páginas	Día	N. únicos	Visitas	Páginas	Día	N. únicos	Visitas	Páginas
1	4.770	5.064	6.103	11	2.867	2.962	3.394	21	5.938	6.213	7.301
2	3.407	3.654	4.827	12	4.502	4.621	5.130	22	5.083	5.350	6.594
3	3.284	3.474	4.252	13	2.773	2.966	3.946	23	4.766	5.108	6.479
4	1.473	1.526	1.800	14	2.168	2.389	3.308	24	2.820	2.960	3.725
5	1.703	1.740	2.004	15	8.442	8.817	10.489	25	1.303	1.354	1.663
6	4.235	4.455	5.386	16	11.176	11.639	13.474	26	2.157	2.214	2.484
7	9.381	9.729	11.057	17	9.629	10.027	11.246	27	4.075	4.366	5.690
8	10.191	10.551	12.500	18	6.840	7.024	7.806	28	7.611	7.911	9.556
9	7.752	7.969	9.351	19	6.490	6.698	7.449	29	8.323	8.654	9.879
10	4.646	4.877	5.772	20	7.823	8.204	9.528	30	6.326	6.589	8.033
								31	15.778	16.150	17.713

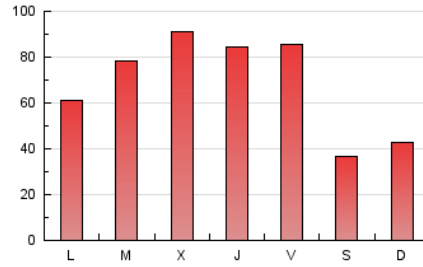
#### 4. Gráficas (Nacional)

##### 4.1 Por día de la semana (promedio)

N. únicos / Visitas (x 100)

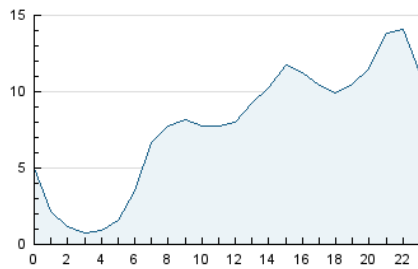


Páginas (x 100)

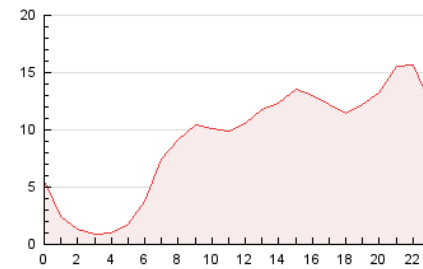


##### 4.2 Por franja horaria (promedio)

Visitas\_ (x 1000)

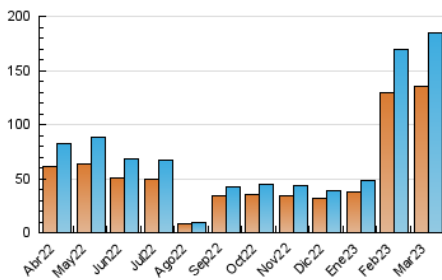


Páginas (x 1000)

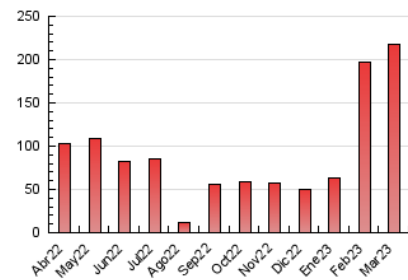


##### 4.3 Por meses

N. únicos / Visitas (x 1000)



Páginas (x 1000)



## 5. Observaciones

Este Medio Electrónico de Comunicación ha sido medido por la herramienta Google Analytics de Google (Universal Analytics)

## 6. Definiciones básicas (Para más información ver Normas Técnicas para el Control de los Medios Electrónicos de Comunicación)

### Página Vista:

Conjunto de ficheros enviado a un usuario como resultado de una petición del mismo recibida por el servidor. Cuando la página está formada por varios marcos (frames), el conjunto de los mismos tendrá, a efectos de cómputo, la consideración de una página unitaria.

### Visita:

Una secuencia ininterrumpida de páginas servidas a un usuario válido. Si dicho usuario no realiza peticiones de páginas en un periodo de tiempo (30 min) la siguiente petición constituirá el inicio de una nueva visita.

### Navegador Único:

Total de combinaciones únicas de una dirección IP y un identificador adicional. Los medios pueden utilizar cookies o el Identificador de Alta de registro.

### Duración Página Vista:

Tiempo acumulado en segundos de todas las páginas vistas (en visitas de dos o más páginas vistas), dividido por el número total de páginas vistas.

### Duración Visita:

Tiempo en segundos de todas las visitas de dos o más páginas vistas, dividido por el número total de visitas de dos o más páginas vistas.

### Tráfico nacional:

Audiencia/difusión correspondiente a España medida en base a los datos de las direcciones IP registradas por el sistema de medición.

## 7. Opinión

De OJDinteractiva, la división de INFORMACIÓN Y CONTROL DE PUBLICACIONES S.A.:

Hemos examinado la información facilitada por el editor del medio electrónico para el periodo que comprende la presente certificación.

Nuestro examen se ha realizado de acuerdo con las normas y procedimientos establecidos en las Normas Técnicas para el Control de los Medios Electrónicos de Comunicación.

En nuestra opinión, la presente acta presenta razonablemente la difusión/audiencia registrada por este medio electrónico.

### ADVERTENCIA:

El trabajo de OJDinteractiva, la división de INFORMACIÓN Y CONTROL DE PUBLICACIONES S.A (INTROL) se limita a la realización de pruebas para la revisión de los datos de recuento suministrados por el editor con la finalidad de expresar una opinión sobre la razonabilidad de dichos datos de acuerdo con las Normas Técnicas para el control de los MEC.

Por tanto, INTROL no acepta responsabilidad alguna por las inexactitudes o errores que puedan existir en los datos de recuento. Tampoco acepta ninguna responsabilidad por la falsedad en los datos de recuento recibidos del editor, ni por otros datos de medición que no están incluidos en el análisis.

Abril - 2023

OJDinteractiva