



## INFORMACION Y CONTROL DE PUBLICACIONES, S.A.

Velázquez, 46, 1ª Drcha - Tel. 91 435 00 32 Fax 91 435 96 05 - 28001 - MADRID  
Av. Diagonal 497, 5a planta - Tel 93 439 24 18 Fax 93 419 25 34 - 08029 - BARCELONA

**Título:** INFOTURIA.COM  
**URL Primaria:** https://www.infoturia.com  
**Editor:** Solint Quatre Disseny, S.L.  
**Domicilio:** Calle Olocau nº 10  
**Ciudad:** 46183 La Pobla de Vallbona  
**Teléfono:**  
**Fax:**  
**E-mail:**  
**Clasificación:** Noticias e Información  
**Sub-Clasificación:** Noticias globales y actualidad



### 1. Cifras totales y promedios (Nacional e Internacional)

MES - AÑO	NAVEGADORES UNICOS	VISITAS	PAGINAS
Diciembre - 2025	4.096	5.738	8.890
<b>PROMEDIO DIARIO</b>	<b>167</b>	<b>183</b>	<b>287</b>
<b>PROMEDIO LUNES-VIERNES</b>	168	186	297
<b>PROMEDIO SABADO-DOMINGO</b>	163	175	256
<b>PAGINAS / VISITAS</b>	1,56		
<b>DURACION MEDIA VISITAS</b>	0:02:10		
<b>TIEMPO INTERACCIÓN MEDIO</b>	0:01:02		

### 2. Secciones (Nacional e Internacional)

	PAGINAS	%
<b>HOME</b>	1.403	15.78 %
<b>RESTO</b>	7.487	84.22 %

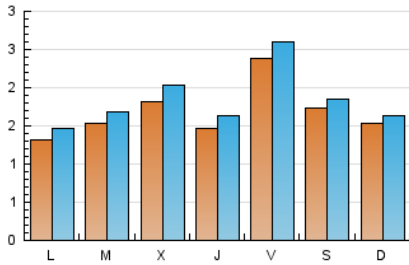
### 3. Por día del mes (Nacional e Internacional)

Día	N. únicos	Visitas	Páginas	Día	N. únicos	Visitas	Páginas	Día	N. únicos	Visitas	Páginas
<b>1</b>	150	172	282	<b>11</b>	224	256	336	<b>21</b>	248	264	340
<b>2</b>	154	173	298	<b>12</b>	163	178	231	<b>22</b>	204	228	362
<b>3</b>	156	171	269	<b>13</b>	114	119	147	<b>23</b>	137	146	206
<b>4</b>	129	149	291	<b>14</b>	150	164	245	<b>24</b>	134	138	187
<b>5</b>	212	231	542	<b>15</b>	108	119	192	<b>25</b>	109	113	133
<b>6</b>	131	147	357	<b>16</b>	241	266	404	<b>26</b>	298	330	461
<b>7</b>	98	105	158	<b>17</b>	206	228	322	<b>27</b>	136	148	228
<b>8</b>	107	112	169	<b>18</b>	120	133	241	<b>28</b>	117	124	164
<b>9</b>	137	155	315	<b>19</b>	279	302	404	<b>29</b>	93	101	178
<b>10</b>	357	417	629	<b>20</b>	312	325	410	<b>30</b>	95	107	269
								<b>31</b>	57	60	120

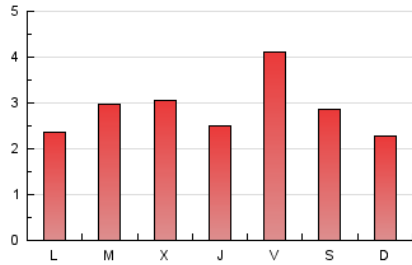
4. Gráficas (Nacional e Internacional)

4.1 Por día de la semana (promedio)

N. únicos / Visitas (x 100)



Páginas (x 100)

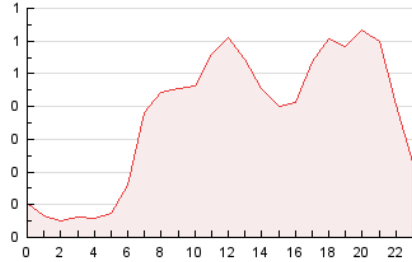


4.2 Por franja horaria (promedio)

Visitas\_ (x 1000)

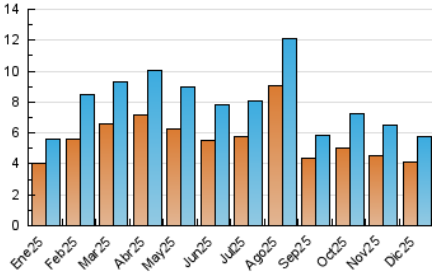


Páginas (x 1000)

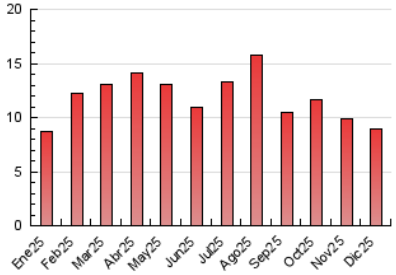


4.3 Por meses

N. únicos / Visitas (x 1000)



Páginas (x 1000)





## INFORMACION Y CONTROL DE PUBLICACIONES, S.A.

Velázquez, 46, 1ª Drcha - Tel. 91 435 00 32 Fax 91 435 96 05 - 28001 - MADRID  
Av. Diagonal 497, 5a planta - Tel 93 439 24 18 Fax 93 419 25 34 - 08029 - BARCELONA

### Anexo - Tráfico Nacional

**Título:** INFOTURIA.COM  
**URL Primaria:** https://www.infoturia.com  
**Editor:** Solint Quatre Disseny, S.L.  
**Domicilio:** Calle Olocau nº 10  
**Ciudad:** 46183 La Pobla de Vallbona  
**Teléfono:**  
**Fax:**  
**E-mail:**  
**Clasificación:** Noticias e Información  
**Sub-Clasificación:** Noticias globales y actualidad



#### 1. Cifras totales y promedios (Nacional)

MES - AÑO	NAVEGADORES UNICOS	VISITAS	PAGINAS
Diciembre - 2025	3.844	5.448	8.609
<b>PROMEDIO DIARIO</b>	<b>159</b>	<b>175</b>	<b>278</b>
<b>PROMEDIO LUNES-VIERNES</b>	<b>160</b>	<b>178</b>	<b>288</b>
<b>PROMEDIO SABADO-DOMINGO</b>	<b>155</b>	<b>166</b>	<b>247</b>
<b>PAGINAS / VISITAS</b>	<b>1,59</b>		
<b>DURACION MEDIA VISITAS</b>	<b>0:02:15</b>		
<b>TIEMPO INTERACCIÓN MEDIO</b>	<b>0:01:05</b>		

#### 2. Secciones (Nacional)

	PAGINAS	%
<b>HOME</b>	1.371	15.93 %
<b>RESTO</b>	7.238	84.07 %

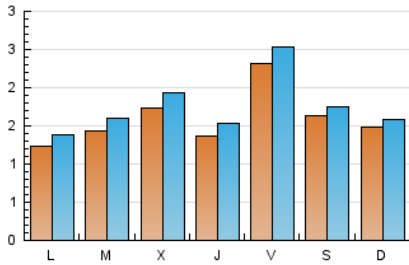
#### 3. Por día del mes (Nacional)

Día	N. únicos	Visitas	Páginas	Día	N. únicos	Visitas	Páginas	Día	N. únicos	Visitas	Páginas
<b>1</b>	143	165	275	<b>11</b>	210	240	320	<b>21</b>	242	257	331
<b>2</b>	145	164	289	<b>12</b>	156	169	220	<b>22</b>	194	218	351
<b>3</b>	146	160	257	<b>13</b>	107	112	140	<b>23</b>	131	140	200
<b>4</b>	118	137	281	<b>14</b>	145	159	239	<b>24</b>	130	134	182
<b>5</b>	205	224	535	<b>15</b>	100	111	184	<b>25</b>	106	110	130
<b>6</b>	119	135	344	<b>16</b>	230	255	393	<b>26</b>	295	327	457
<b>7</b>	93	100	153	<b>17</b>	194	216	309	<b>27</b>	125	137	214
<b>8</b>	100	105	162	<b>18</b>	113	126	233	<b>28</b>	110	116	157
<b>9</b>	123	141	301	<b>19</b>	273	296	398	<b>29</b>	84	92	169
<b>10</b>	343	401	609	<b>20</b>	302	315	400	<b>30</b>	88	100	262
								<b>31</b>	51	54	114

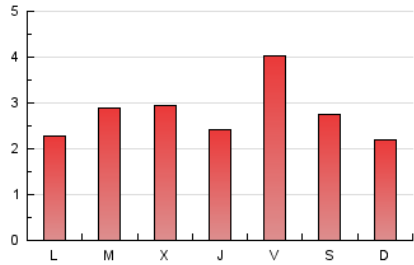
4. Gráficas (Nacional)

4.1 Por día de la semana (promedio)

N. únicos / Visitas (x 100)

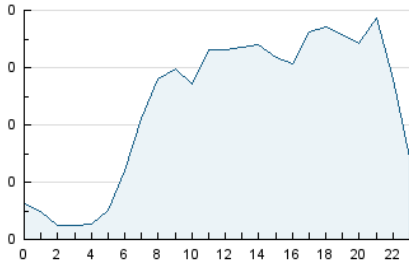


Páginas (x 100)

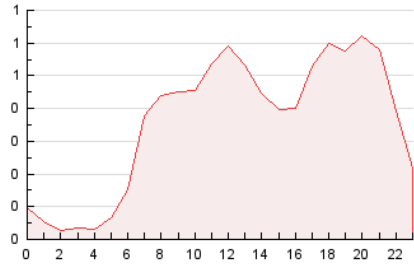


4.2 Por franja horaria (promedio)

Visitas\_ (x 1000)

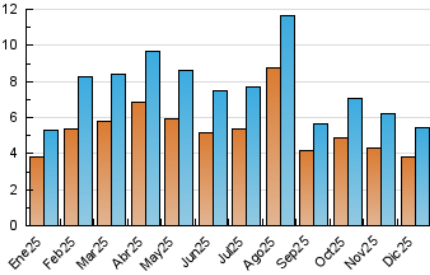


Páginas (x 1000)

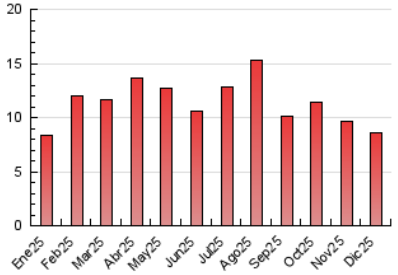


4.3 Por meses

N. únicos / Visitas (x 1000)



Páginas (x 1000)



## 5. Observaciones

Este Medio Electrónico de Comunicación ha sido medido por la herramienta Google Analytics de Google (GA4).

## 6. Definiciones básicas (Para más información ver Normas Técnicas para el Control de los Medios Electrónicos de Comunicación)

### Página Vista:

Conjunto de ficheros enviado a un usuario como resultado de una petición del mismo recibida por el servidor. Cuando la página está formada por varios marcos (frames), el conjunto de los mismos tendrá, a efectos de cómputo, la consideración de una página unitaria.

### Visita:

Una secuencia ininterrumpida de páginas servidas a un usuario válido. Si dicho usuario no realiza peticiones de páginas en un periodo de tiempo (30 min) la siguiente petición constituirá el inicio de una nueva visita.

### Navegador Único:

Total de combinaciones únicas de una dirección IP y un identificador adicional. Los medios pueden utilizar cookies o el Identificador de Alta de registro.

### Duración Página Vista:

Tiempo acumulado en segundos de todas las páginas vistas (en visitas de dos o más páginas vistas), dividido por el número total de páginas vistas.

### Duración Visita:

Tiempo en segundos de todas las visitas de dos o más páginas vistas, dividido por el número total de visitas de dos o más páginas vistas.

### Tráfico nacional:

Audiencia/difusión correspondiente a España medida en base a los datos de las direcciones IP registradas por el sistema de medición.

## 7. Opinión

De OJDinteractiva, la división de INFORMACIÓN Y CONTROL DE PUBLICACIONES S.A.:

Hemos examinado la información facilitada por el editor del medio electrónico para el periodo que comprende la presente certificación.

Nuestro examen se ha realizado de acuerdo con las normas y procedimientos establecidos en las Normas Técnicas para el Control de los Medios Electrónicos de Comunicación.

En nuestra opinión, la presente acta presenta razonablemente la difusión/audiencia registrada por este medio electrónico.

### ADVERTENCIA:

El trabajo de OJDinteractiva, la división de INFORMACIÓN Y CONTROL DE PUBLICACIONES S.A (INTROL) se limita a la realización de pruebas para la revisión de los datos de recuento suministrados por el editor con la finalidad de expresar una opinión sobre la razonabilidad de dichos datos de acuerdo con las Normas Técnicas para el control de los MEC.

Por tanto, INTROL no acepta responsabilidad alguna por las inexactitudes o errores que puedan existir en los datos de recuento. Tampoco acepta ninguna responsabilidad por la falsedad en los datos de recuento recibidos del editor, ni por otros datos de medición que no están incluidos en el análisis.

- 2025

OJDinteractiva