



## INFORMACION Y CONTROL DE PUBLICACIONES, S.A.

Velázquez, 46, 1ª Drcha - Tel. 91 435 00 32 Fax 91 435 96 05 - 28001 - MADRID  
Av. Diagonal 497, 5a planta - Tel 93 439 24 18 Fax 93 419 25 34 - 08029 - BARCELONA

**Título:** INFOTURIA.COM  
**URL Primaria:** https://www.infoturia.com  
**Editor:** Solint Quatre Disseny, S.L.  
**Domicilio:** Calle Olocau nº 10  
**Ciudad:** 46183 La Pobla de Vallbona  
**Teléfono:**  
**Fax:**  
**E-mail:**  
**Clasificación:** Noticias e Información  
**Sub-Clasificación:** Noticias globales y actualidad



### 1. Cifras totales y promedios (Nacional e Internacional)

MES - AÑO	NAVEGADORES UNICOS	VISITAS	PAGINAS
Noviembre - 2025	4.544	6.521	9.936
<b>PROMEDIO DIARIO</b>	<b>188</b>	<b>214</b>	<b>331</b>
<b>PROMEDIO LUNES-VIERNES</b>	213	243	384
<b>PROMEDIO SABADO-DOMINGO</b>	140	155	226
<b>PAGINAS / VISITAS</b>	1,55		
<b>DURACION MEDIA VISITAS</b>	0:02:19		
<b>TIEMPO INTERACCIÓN MEDIO</b>	0:00:48		

### 2. Secciones (Nacional e Internacional)

	PAGINAS	%
<b>HOME</b>	1.814	18.26 %
<b>RESTO</b>	8.122	81.74 %

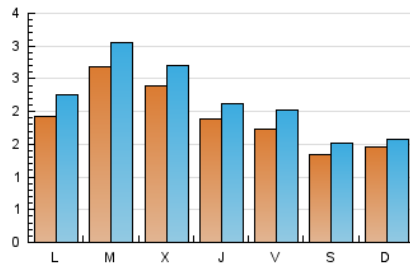
### 3. Por día del mes (Nacional e Internacional)

Día	N. únicos	Visitas	Páginas	Día	N. únicos	Visitas	Páginas	Día	N. únicos	Visitas	Páginas
<b>1</b>	84	90	123	<b>11</b>	231	270	397	<b>21</b>	199	232	338
<b>2</b>	78	85	121	<b>12</b>	373	410	601	<b>22</b>	116	128	160
<b>3</b>	178	210	378	<b>13</b>	201	218	315	<b>23</b>	159	169	230
<b>4</b>	354	387	546	<b>14</b>	188	210	299	<b>24</b>	196	228	407
<b>5</b>	228	261	396	<b>15</b>	131	151	205	<b>25</b>	196	236	496
<b>6</b>	158	183	313	<b>16</b>	173	193	267	<b>26</b>	135	159	277
<b>7</b>	172	200	292	<b>17</b>	209	240	334	<b>27</b>	164	187	309
<b>8</b>	218	242	316	<b>18</b>	292	325	517	<b>28</b>	137	171	341
<b>9</b>	152	166	219	<b>19</b>	220	251	397	<b>29</b>	121	143	269
<b>10</b>	188	224	341	<b>20</b>	231	259	384	<b>30</b>	166	178	348

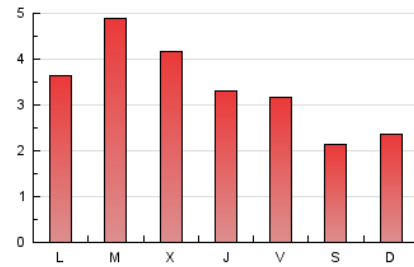
#### 4. Gráficas (Nacional e Internacional)

##### 4.1 Por día de la semana (promedio)

N. únicos / Visitas (x 100)



Páginas (x 100)

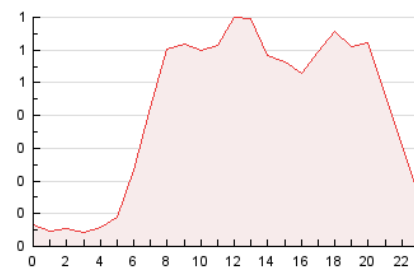


##### 4.2 Por franja horaria (promedio)

Visitas\_ (x 1000)

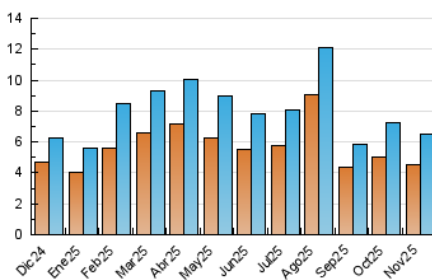


Páginas (x 1000)

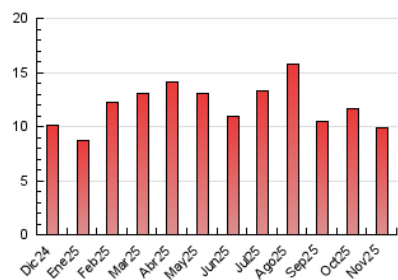


##### 4.3 Por meses

N. únicos / Visitas (x 1000)



Páginas (x 1000)





## INFORMACION Y CONTROL DE PUBLICACIONES, S.A.

Velázquez, 46, 1º Drcha - Tel. 91 435 00 32 Fax 91 435 96 05 - 28001 - MADRID  
Av. Diagonal 497, 5a planta - Tel 93 439 24 18 Fax 93 419 25 34 - 08029 - BARCELONA

### Anexo - Tráfico Nacional

**Título:** INFOTURIA.COM  
**URL Primaria:** https://www.infoturia.com  
**Editor:** Solint Quatre Disseny, S.L.  
**Domicilio:** Calle Olocau nº 10  
**Ciudad:** 46183 La Pobla de Vallbona  
**Teléfono:**  
**Fax:**  
**E-mail:**  
**Clasificación:** Noticias e Información  
**Sub-Clasificación:** Noticias globales y actualidad



#### 1. Cifras totales y promedios (Nacional)

MES - AÑO	NAVEGADORES UNICOS	VISITAS	PAGINAS
Noviembre - 2025	4.285	6.198	9.633
<b>PROMEDIO DIARIO</b>	<b>179</b>	<b>204</b>	<b>321</b>
<b>PROMEDIO LUNES-VIERNES</b>	<b>203</b>	<b>233</b>	<b>373</b>
<b>PROMEDIO SABADO-DOMINGO</b>	<b>132</b>	<b>146</b>	<b>217</b>
<b>PAGINAS / VISITAS</b>	<b>1,57</b>		
<b>DURACION MEDIA VISITAS</b>	<b>0:02:24</b>		
<b>TIEMPO INTERACCIÓN MEDIO</b>	<b>0:00:50</b>		

#### 2. Secciones (Nacional)

	PAGINAS	%
<b>HOME</b>	1.794	18.62 %
<b>RESTO</b>	7.839	81.38 %

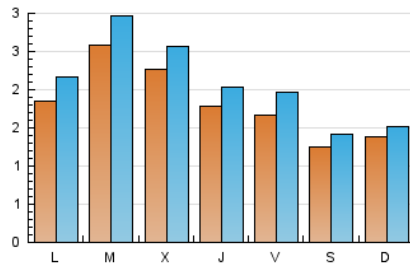
#### 3. Por día del mes (Nacional)

Día	N. únicos	Visitas	Páginas	Día	N. únicos	Visitas	Páginas	Día	N. únicos	Visitas	Páginas
<b>1</b>	81	87	119	<b>11</b>	217	256	382	<b>21</b>	194	227	333
<b>2</b>	73	80	116	<b>12</b>	357	394	581	<b>22</b>	106	118	150
<b>3</b>	171	203	371	<b>13</b>	191	208	303	<b>23</b>	153	163	223
<b>4</b>	351	384	540	<b>14</b>	183	205	293	<b>24</b>	194	226	405
<b>5</b>	220	252	387	<b>15</b>	121	140	193	<b>25</b>	184	224	483
<b>6</b>	150	175	305	<b>16</b>	163	183	257	<b>26</b>	125	149	268
<b>7</b>	163	191	282	<b>17</b>	199	228	321	<b>27</b>	155	178	299
<b>8</b>	200	223	296	<b>18</b>	285	318	509	<b>28</b>	126	159	330
<b>9</b>	145	159	212	<b>19</b>	203	233	377	<b>29</b>	116	138	264
<b>10</b>	175	209	327	<b>20</b>	221	249	365	<b>30</b>	161	173	342

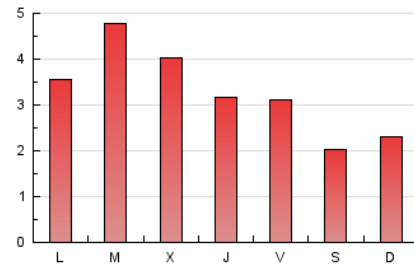
#### 4. Gráficas (Nacional)

##### 4.1 Por día de la semana (promedio)

N. únicos / Visitas (x 100)

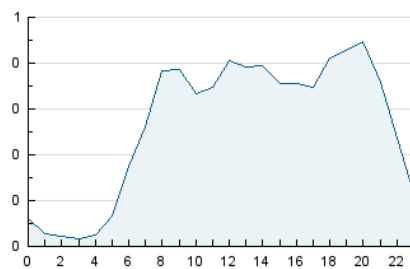


Páginas (x 100)

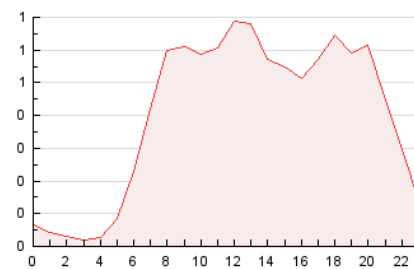


##### 4.2 Por franja horaria (promedio)

Visitas\_ (x 1000)

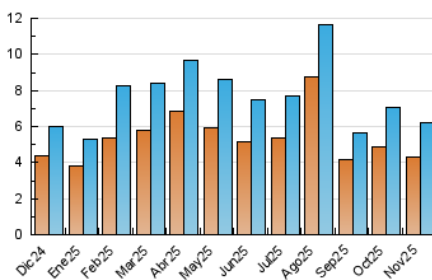


Páginas (x 1000)

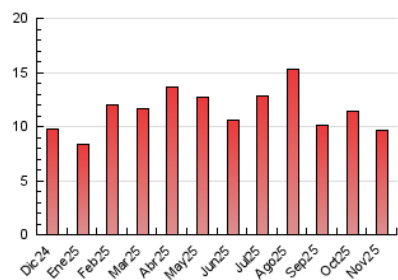


##### 4.3 Por meses

N. únicos / Visitas (x 1000)



Páginas (x 1000)



## 5. Observaciones

Este Medio Electrónico de Comunicación ha sido medido por la herramienta Google Analytics de Google (GA4).

## 6. Definiciones básicas (Para más información ver Normas Técnicas para el Control de los Medios Electrónicos de Comunicación)

### Página Vista:

Conjunto de ficheros enviado a un usuario como resultado de una petición del mismo recibida por el servidor. Cuando la página está formada por varios marcos (frames), el conjunto de los mismos tendrá, a efectos de cómputo, la consideración de una página unitaria.

### Visita:

Una secuencia ininterrumpida de páginas servidas a un usuario válido. Si dicho usuario no realiza peticiones de páginas en un periodo de tiempo (30 min) la siguiente petición constituirá el inicio de una nueva visita.

### Navegador Único:

Total de combinaciones únicas de una dirección IP y un identificador adicional. Los medios pueden utilizar cookies o el Identificador de Alta de registro.

### Duración Página Vista:

Tiempo acumulado en segundos de todas las páginas vistas (en visitas de dos o más páginas vistas), dividido por el número total de páginas vistas.

### Duración Visita:

Tiempo en segundos de todas las visitas de dos o más páginas vistas, dividido por el número total de visitas de dos o más páginas vistas.

### Tráfico nacional:

Audiencia/difusión correspondiente a España medida en base a los datos de las direcciones IP registradas por el sistema de medición.

## 7. Opinión

De OJDinteractiva, la división de INFORMACIÓN Y CONTROL DE PUBLICACIONES S.A.:

Hemos examinado la información facilitada por el editor del medio electrónico para el periodo que comprende la presente certificación.

Nuestro examen se ha realizado de acuerdo con las normas y procedimientos establecidos en las Normas Técnicas para el Control de los Medios Electrónicos de Comunicación.

En nuestra opinión, la presente acta presenta razonablemente la difusión/audiencia registrada por este medio electrónico.

### ADVERTENCIA:

El trabajo de OJDinteractiva, la división de INFORMACIÓN Y CONTROL DE PUBLICACIONES S.A (INTROL) se limita a la realización de pruebas para la revisión de los datos de recuento suministrados por el editor con la finalidad de expresar una opinión sobre la razonabilidad de dichos datos de acuerdo con las Normas Técnicas para el control de los MEC.

Por tanto, INTROL no acepta responsabilidad alguna por las inexactitudes o errores que puedan existir en los datos de recuento. Tampoco acepta ninguna responsabilidad por la falsedad en los datos de recuento recibidos del editor, ni por otros datos de medición que no están incluidos en el análisis.

Diciembre - 2025

OJDinteractiva