



## INFORMACION Y CONTROL DE PUBLICACIONES, S.A.

Velázquez, 46, 1º Drcha - Tel. 91 435 00 32 Fax 91 435 96 05 - 28001 - MADRID  
Av. Diagonal 497, 5a planta - Tel 93 439 24 18 Fax 93 419 25 34 - 08029 - BARCELONA

**Título:** INFOTURIA.COM  
**URL Primaria:** https://www.infotur.com  
**Editor:** Solint Quatre Disseny, S.L.  
**Domicilio:** Calle Olocau nº 10  
**Ciudad:** 46183 La Pobla de Vallbona  
**Teléfono:**  
**Fax:**  
**E-mail:**  
**Clasificación:** Noticias e Información  
**Sub-Clasificación:** Noticias globales y actualidad



### 1. Cifras totales y promedios (Nacional e Internacional)

MES - AÑO	NAVEGADORES UNICOS	VISITAS	PAGINAS
Mayo - 2026	4.364	6.151	9.177
<b>PROMEDIO DIARIO</b>	<b>177</b>	<b>195</b>	<b>296</b>
<b>PROMEDIO LUNES-VIERNES</b>	191	212	332
<b>PROMEDIO SABADO-DOMINGO</b>	148	161	220
<b>PAGINAS / VISITAS</b>	1,52		
<b>DURACION MEDIA VISITAS</b>	0:02:13		
<b>TIEMPO INTERACCIÓN MEDIO</b>	0:00:51		

### 2. Secciones (Nacional e Internacional)

	PAGINAS	%
<b>HOME</b>	1.715	18.69 %
<b>RESTO</b>	7.462	81.31 %

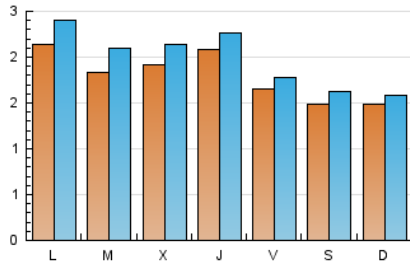
### 3. Por día del mes (Nacional e Internacional)

Día	N. únicos	Visitas	Páginas	Día	N. únicos	Visitas	Páginas	Día	N. únicos	Visitas	Páginas
<b>1</b>	104	107	156	<b>11</b>	128	149	233	<b>21</b>	320	342	474
<b>2</b>	76	82	111	<b>12</b>	137	155	223	<b>22</b>	242	257	365
<b>3</b>	172	190	263	<b>13</b>	123	142	286	<b>23</b>	287	318	394
<b>4</b>	222	238	372	<b>14</b>	138	151	272	<b>24</b>	202	217	286
<b>5</b>	151	170	376	<b>15</b>	145	151	229	<b>25</b>	262	300	456
<b>6</b>	119	141	227	<b>16</b>	172	185	298	<b>26</b>	193	217	307
<b>7</b>	213	235	353	<b>17</b>	208	224	306	<b>27</b>	176	196	318
<b>8</b>	232	253	368	<b>18</b>	244	271	399	<b>28</b>	162	174	299
<b>9</b>	131	144	188	<b>19</b>	252	296	472	<b>29</b>	104	124	226
<b>10</b>	94	98	138	<b>20</b>	348	375	564	<b>30</b>	77	86	108
								<b>31</b>	63	67	110

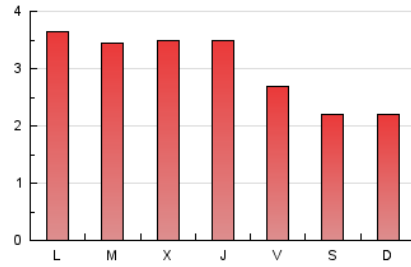
### 4. Gráficas (Nacional e Internacional)

#### 4.1 Por día de la semana (promedio)

N. únicos / Visitas (x 100)



Páginas (x 100)

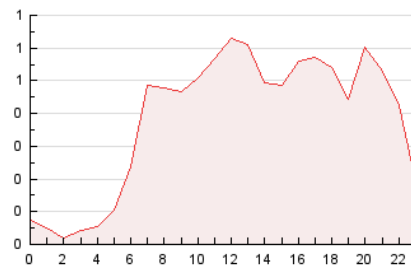


#### 4.2 Por franja horaria (promedio)

Visitas\_ (x 1000)

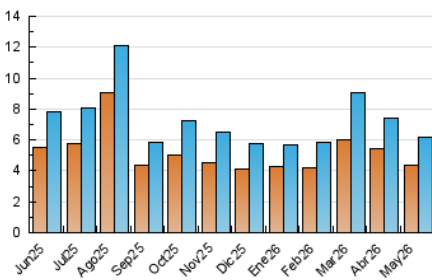


Páginas (x 1000)

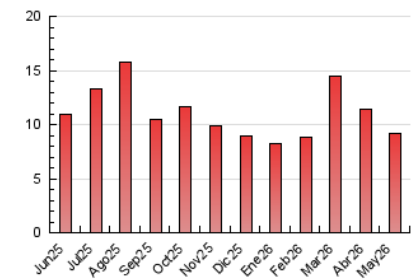


#### 4.3 Por meses

N. únicos / Visitas (x 1000)



Páginas (x 1000)





## INFORMACION Y CONTROL DE PUBLICACIONES, S.A.

Velázquez, 46, 1ª Drcha - Tel. 91 435 00 32 Fax 91 435 96 05 - 28001 - MADRID  
 Av. Diagonal 497, 5a planta - Tel 93 439 24 18 Fax 93 419 25 34 - 08029 - BARCELONA

### Anexo - Tráfico Nacional

**Título:** INFOTURIA.COM  
**URL Primaria:** https://www.infoturia.com  
**Editor:** Solint Quatre Disseny, S.L.  
**Domicilio:** Calle Olocau nº 10  
**Ciudad:** 46183 La Pobla de Vallbona  
**Teléfono:**  
**Fax:**  
**E-mail:**  
**Clasificación:** Noticias e Información  
**Sub-Clasificación:** Noticias globales y actualidad



#### 1. Cifras totales y promedios (Nacional)

MES - AÑO	NAVEGADORES UNICOS	VISITAS	PAGINAS
Mayo - 2026	4.173	5.963	8.966
<b>PROMEDIO DIARIO</b>	<b>171</b>	<b>189</b>	<b>289</b>
<b>PROMEDIO LUNES-VIERNES</b>	184	204	325
<b>PROMEDIO SABADO-DOMINGO</b>	144	156	215
<b>PAGINAS / VISITAS</b>	1,53		
<b>DURACION MEDIA VISITAS</b>	0:02:15		
<b>TIEMPO INTERACCIÓN MEDIO</b>	0:00:52		

#### 2. Secciones (Nacional)

	PAGINAS	%
<b>HOME</b>	1.675	18.68 %
<b>RESTO</b>	7.291	81.32 %

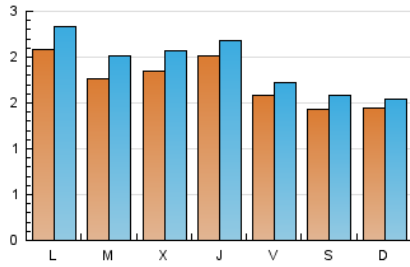
#### 3. Por día del mes (Nacional)

Día	N. únicos	Visitas	Páginas	Día	N. únicos	Visitas	Páginas	Día	N. únicos	Visitas	Páginas
<b>1</b>	96	99	148	<b>11</b>	122	142	227	<b>21</b>	312	334	466
<b>2</b>	71	76	105	<b>12</b>	128	146	214	<b>22</b>	234	249	356
<b>3</b>	167	183	256	<b>13</b>	116	135	279	<b>23</b>	285	316	392
<b>4</b>	218	234	368	<b>14</b>	131	144	263	<b>24</b>	196	211	280
<b>5</b>	144	162	368	<b>15</b>	141	147	222	<b>25</b>	254	291	448
<b>6</b>	114	136	222	<b>16</b>	166	179	292	<b>26</b>	183	206	296
<b>7</b>	209	231	349	<b>17</b>	205	220	303	<b>27</b>	168	188	309
<b>8</b>	225	246	361	<b>18</b>	237	264	390	<b>28</b>	151	163	285
<b>9</b>	125	138	182	<b>19</b>	247	291	467	<b>29</b>	98	118	220
<b>10</b>	89	93	132	<b>20</b>	341	368	557	<b>30</b>	70	79	101
								<b>31</b>	61	65	108

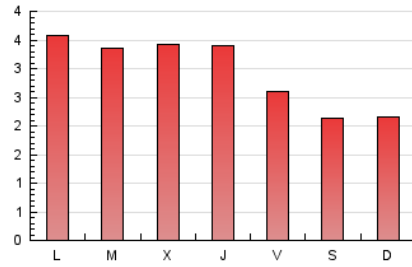
### 4. Gráficas (Nacional)

#### 4.1 Por día de la semana (promedio)

N. únicos / Visitas (x 100)



Páginas (x 100)

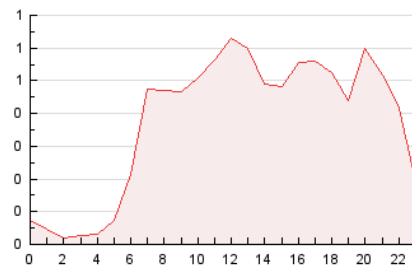


#### 4.2 Por franja horaria (promedio)

Visitas\_ (x 1000)

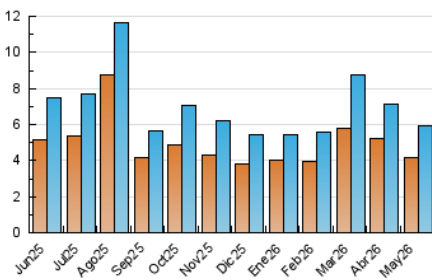


Páginas (x 1000)

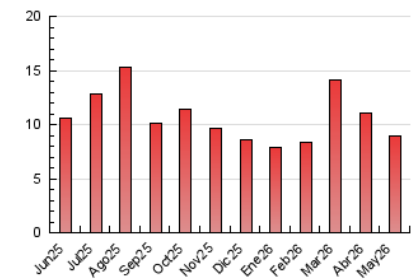


#### 4.3 Por meses

N. únicos / Visitas (x 1000)



Páginas (x 1000)



## 5. Observaciones

Este Medio Electrónico de Comunicación ha sido medido por la herramienta Google Analytics de Google (GA4).

## 6. Definiciones básicas (Para más información ver Normas Técnicas para el Control de los Medios Electrónicos de Comunicación)

### Página Vista:

Conjunto de ficheros enviado a un usuario como resultado de una petición del mismo recibida por el servidor. Cuando la página está formada por varios marcos (frames), el conjunto de los mismos tendrá, a efectos de cómputo, la consideración de una página unitaria.

### Visita:

Una secuencia ininterrumpida de páginas servidas a un usuario válido. Si dicho usuario no realiza peticiones de páginas en un periodo de tiempo (30 min) la siguiente petición constituirá el inicio de una nueva visita.

### Navegador Único:

Total de combinaciones únicas de una dirección IP y un identificador adicional. Los medios pueden utilizar cookies o el Identificador de Alta de registro.

### Duración Página Vista:

Tiempo acumulado en segundos de todas las páginas vistas (en visitas de dos o más páginas vistas), dividido por el número total de páginas vistas.

### Duración Visita:

Tiempo en segundos de todas las visitas de dos o más páginas vistas, dividido por el número total de visitas de dos o más páginas vistas.

### Tráfico nacional:

Audiencia/difusión correspondiente a España medida en base a los datos de las direcciones IP registradas por el sistema de medición.

## 7. Opinión

De OJDinteractiva, la división de INFORMACIÓN Y CONTROL DE PUBLICACIONES S.A.:

Hemos examinado la información facilitada por el editor del medio electrónico para el periodo que comprende la presente certificación.

Nuestro examen se ha realizado de acuerdo con las normas y procedimientos establecidos en las Normas Técnicas para el Control de los Medios Electrónicos de Comunicación.

En nuestra opinión, la presente acta presenta razonablemente la difusión/audiencia registrada por este medio electrónico.

### ADVERTENCIA:

El trabajo de OJDinteractiva, la división de INFORMACIÓN Y CONTROL DE PUBLICACIONES S.A (INTROL) se limita a la realización de pruebas para la revisión de los datos de recuento suministrados por el editor con la finalidad de expresar una opinión sobre la razonabilidad de dichos datos de acuerdo con las Normas Técnicas para el control de los MEC.

Por tanto, INTROL no acepta responsabilidad alguna por las inexactitudes o errores que puedan existir en los datos de recuento. Tampoco acepta ninguna responsabilidad por la falsedad en los datos de recuento recibidos del editor, ni por otros datos de medición que no están incluidos en el análisis.

Junio - 2026

OJDinteractiva