



## INFORMACION Y CONTROL DE PUBLICACIONES, S.A.

Velázquez, 46, 1º Drcha - Tel. 91 435 00 32 Fax 91 435 96 05 - 28001 - MADRID  
Av. Diagonal 497, 5a planta - Tel 93 439 24 18 Fax 93 419 25 34 - 08029 - BARCELONA

**Título:** INFOTURIA.COM  
**URL Primaria:** https://www.infoturia.com  
**Editor:** Solint Quatre Disseny, S.L.  
**Domicilio:** Calle Olocau nº 10  
**Ciudad:** 46183 La Pobla de Vallbona  
**Teléfono:**  
**Fax:**  
**E-mail:**  
**Clasificación:** Noticias e Información  
**Sub-Clasificación:** Noticias globales y actualidad



### 1. Cifras totales y promedios (Nacional e Internacional)

MES - AÑO	NAVEGADORES UNICOS	VISITAS	PAGINAS
Abril - 2024	5.444	7.804	11.325
<b>PROMEDIO DIARIO</b>	<b>232</b>	<b>260</b>	<b>378</b>
<b>PROMEDIO LUNES-VIERNES</b>	246	278	414
<b>PROMEDIO SABADO-DOMINGO</b>	193	212	278
<b>PAGINAS / VISITAS</b>	1,45		
<b>DURACION MEDIA VISITAS</b>	0:02:03		
<b>TIEMPO INTERACCIÓN MEDIO</b>	0:00:56		

### 2. Secciones (Nacional e Internacional)

	PAGINAS	%
<b>HOME</b>	1.876	16.57 %
<b>RESTO</b>	9.449	83.43 %

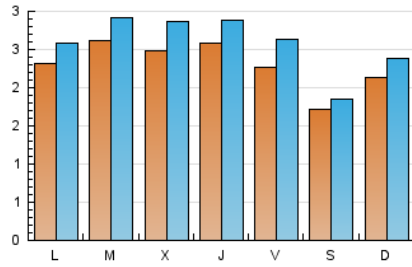
### 3. Por día del mes (Nacional e Internacional)

Día	N. únicos	Visitas	Páginas	Día	N. únicos	Visitas	Páginas	Día	N. únicos	Visitas	Páginas
<b>1</b>	145	159	223	<b>11</b>	238	271	409	<b>21</b>	148	164	227
<b>2</b>	221	241	415	<b>12</b>	200	227	330	<b>22</b>	256	280	413
<b>3</b>	374	440	672	<b>13</b>	203	225	314	<b>23</b>	327	376	511
<b>4</b>	295	331	465	<b>14</b>	168	181	227	<b>24</b>	205	241	350
<b>5</b>	181	217	294	<b>15</b>	207	234	350	<b>25</b>	261	299	480
<b>6</b>	151	163	211	<b>16</b>	282	302	435	<b>26</b>	257	302	456
<b>7</b>	190	215	301	<b>17</b>	205	227	343	<b>27</b>	190	204	256
<b>8</b>	251	272	385	<b>18</b>	239	253	339	<b>28</b>	351	393	491
<b>9</b>	252	283	464	<b>19</b>	268	306	433	<b>29</b>	303	349	490
<b>10</b>	208	240	412	<b>20</b>	141	149	195	<b>30</b>	228	260	434

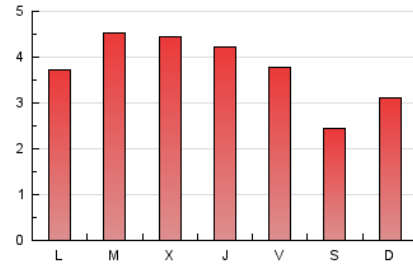
#### 4. Gráficas (Nacional e Internacional)

##### 4.1 Por día de la semana (promedio)

N. únicos / Visitas (x 100)

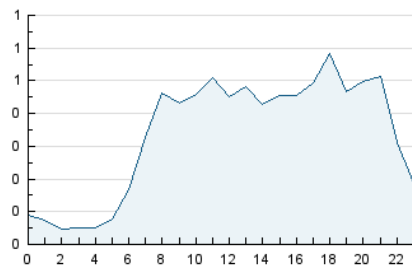


Páginas (x 100)

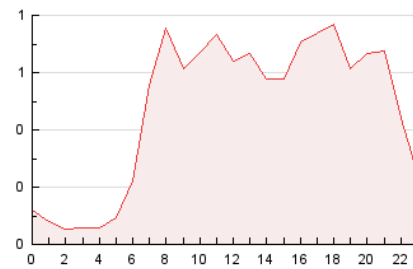


##### 4.2 Por franja horaria (promedio)

Visitas\_ (x 1000)

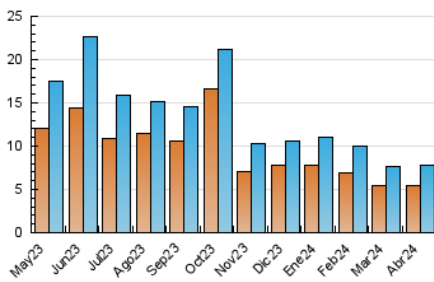


Páginas (x 1000)

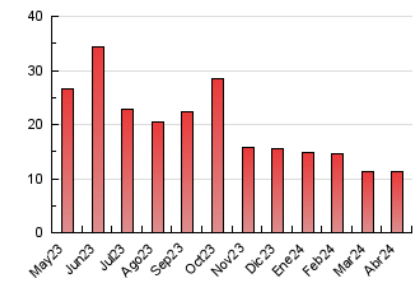


##### 4.3 Por meses

N. únicos / Visitas (x 1000)



Páginas (x 1000)





## INFORMACION Y CONTROL DE PUBLICACIONES, S.A.

Velázquez, 46, 1ª Drcha - Tel. 91 435 00 32 Fax 91 435 96 05 - 28001 - MADRID  
Av. Diagonal 497, 5a planta - Tel 93 439 24 18 Fax 93 419 25 34 - 08029 - BARCELONA

### Anexo - Tráfico Nacional

**Título:** INFOTURIA.COM  
**URL Primaria:** https://www.infoturia.com  
**Editor:** Solint Quatre Disseny, S.L.  
**Domicilio:** Calle Olocau nº 10  
**Ciudad:** 46183 La Pobla de Vallbona  
**Teléfono:**  
**Fax:**  
**E-mail:**  
**Clasificación:** Noticias e Información  
**Sub-Clasificación:** Noticias globales y actualidad



#### 1. Cifras totales y promedios (Nacional)

MES - AÑO	NAVEGADORES UNICOS	VISITAS	PAGINAS
Abril - 2024	5.041	7.333	10.797
<b>PROMEDIO DIARIO</b>	<b>217</b>	<b>244</b>	<b>360</b>
<b>PROMEDIO LUNES-VIERNES</b>	<b>230</b>	<b>260</b>	<b>394</b>
<b>PROMEDIO SABADO-DOMINGO</b>	<b>182</b>	<b>201</b>	<b>265</b>
<b>PAGINAS / VISITAS</b>	<b>1,47</b>		
<b>DURACION MEDIA VISITAS</b>	<b>0:02:04</b>		
<b>TIEMPO INTERACCIÓN MEDIO</b>	<b>0:00:57</b>		

#### 2. Secciones (Nacional)

	PAGINAS	%
<b>HOME</b>	1.838	17.02 %
<b>RESTO</b>	8.959	82.98 %

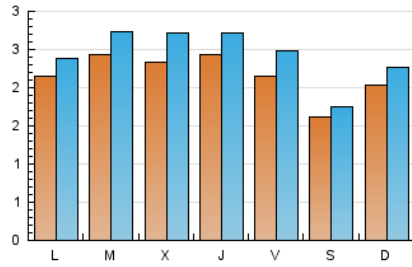
#### 3. Por día del mes (Nacional)

Día	N. únicos	Visitas	Páginas	Día	N. únicos	Visitas	Páginas	Día	N. únicos	Visitas	Páginas
<b>1</b>	122	136	199	<b>11</b>	225	257	392	<b>21</b>	137	153	215
<b>2</b>	193	212	387	<b>12</b>	194	221	323	<b>22</b>	236	258	387
<b>3</b>	360	426	657	<b>13</b>	193	215	303	<b>23</b>	305	352	486
<b>4</b>	280	315	448	<b>14</b>	158	171	217	<b>24</b>	194	228	339
<b>5</b>	167	200	276	<b>15</b>	191	215	327	<b>25</b>	243	279	452
<b>6</b>	136	148	197	<b>16</b>	268	288	419	<b>26</b>	243	285	434
<b>7</b>	179	203	285	<b>17</b>	192	211	329	<b>27</b>	183	197	249
<b>8</b>	235	255	368	<b>18</b>	223	235	317	<b>28</b>	338	379	473
<b>9</b>	235	265	446	<b>19</b>	255	291	411	<b>29</b>	293	333	471
<b>10</b>	187	218	387	<b>20</b>	132	140	184	<b>30</b>	215	247	419

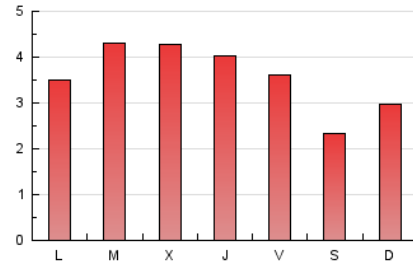
### 4. Gráficas (Nacional)

#### 4.1 Por día de la semana (promedio)

N. únicos / Visitas (x 100)

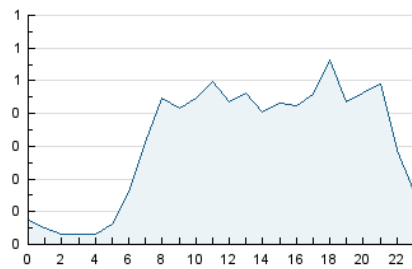


Páginas (x 100)

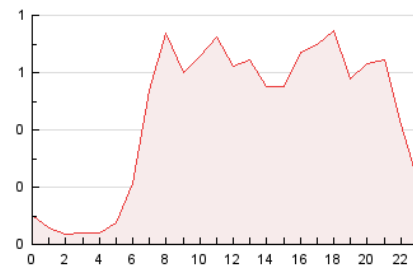


#### 4.2 Por franja horaria (promedio)

Visitas\_ (x 1000)

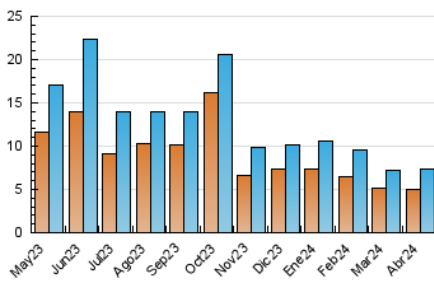


Páginas (x 1000)

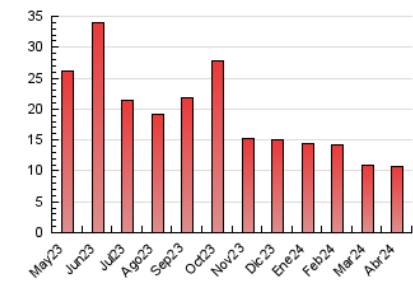


#### 4.3 Por meses

N. únicos / Visitas (x 1000)



Páginas (x 1000)



## 5. Observaciones

Este Medio Electrónico de Comunicación ha sido medido por la herramienta Google Analytics de Google (GA4)

## 6. Definiciones básicas (Para más información ver Normas Técnicas para el Control de los Medios Electrónicos de Comunicación)

### Página Vista:

Conjunto de ficheros enviado a un usuario como resultado de una petición del mismo recibida por el servidor. Cuando la página está formada por varios marcos (frames), el conjunto de los mismos tendrá, a efectos de cómputo, la consideración de una página unitaria.

### Visita:

Una secuencia ininterrumpida de páginas servidas a un usuario válido. Si dicho usuario no realiza peticiones de páginas en un periodo de tiempo (30 min) la siguiente petición constituirá el inicio de una nueva visita.

### Navegador Único:

Total de combinaciones únicas de una dirección IP y un identificador adicional. Los medios pueden utilizar cookies o el Identificador de Alta de registro.

### Duración Página Vista:

Tiempo acumulado en segundos de todas las páginas vistas (en visitas de dos o más páginas vistas), dividido por el número total de páginas vistas.

### Duración Visita:

Tiempo en segundos de todas las visitas de dos o más páginas vistas, dividido por el número total de visitas de dos o más páginas vistas.

### Tráfico nacional:

Audiencia/difusión correspondiente a España medida en base a los datos de las direcciones IP registradas por el sistema de medición.

## 7. Opinión

De OJDinteractiva, la división de INFORMACIÓN Y CONTROL DE PUBLICACIONES S.A.:

Hemos examinado la información facilitada por el editor del medio electrónico para el periodo que comprende la presente certificación.

Nuestro examen se ha realizado de acuerdo con las normas y procedimientos establecidos en las Normas Técnicas para el Control de los Medios Electrónicos de Comunicación.

En nuestra opinión, la presente acta presenta razonablemente la difusión/audiencia registrada por este medio electrónico.

### ADVERTENCIA:

El trabajo de OJDinteractiva, la división de INFORMACIÓN Y CONTROL DE PUBLICACIONES S.A (INTROL) se limita a la realización de pruebas para la revisión de los datos de recuento suministrados por el editor con la finalidad de expresar una opinión sobre la razonabilidad de dichos datos de acuerdo con las Normas Técnicas para el control de los MEC.

Por tanto, INTROL no acepta responsabilidad alguna por las inexactitudes o errores que puedan existir en los datos de recuento. Tampoco acepta ninguna responsabilidad por la falsedad en los datos de recuento recibidos del editor, ni por otros datos de medición que no están incluidos en el análisis.

Mayo - 2024

OJDinteractiva