



## INFORMACION Y CONTROL DE PUBLICACIONES, S.A.

Velázquez, 46, 1º Drcha - Tel. 91 435 00 32 Fax 91 435 96 05 - 28001 - MADRID  
Av. Diagonal 497, 5a planta - Tel 93 439 24 18 Fax 93 419 25 34 - 08029 - BARCELONA

**Título:** INFOTURIA.COM  
**URL Primaria:** https://www.infoturia.com  
**Editor:** Solint Quatre Disseny, S.L.  
**Domicilio:** Calle Olocau nº 10  
**Ciudad:** 46183 La Pobla de Vallbona  
**Teléfono:**  
**Fax:**  
**E-mail:**  
**Clasificación:** Noticias e Información  
**Sub-Clasificación:** Noticias globales y actualidad



### 1. Cifras totales y promedios (Nacional e Internacional)

MES - AÑO	NAVEGADORES UNICOS	VISITAS	PAGINAS
Enero - 2024	7.795	11.059	14.877
<b>PROMEDIO DIARIO</b>	<b>329</b>	<b>357</b>	<b>480</b>
<b>PROMEDIO LUNES-VIERNES</b>	376	408	551
<b>PROMEDIO SABADO-DOMINGO</b>	196	210	277
<b>PAGINAS / VISITAS</b>	1,35		
<b>DURACION MEDIA VISITAS</b>	0:01:34		
<b>TIEMPO INTERACCIÓN MEDIO</b>	0:00:50		

### 2. Secciones (Nacional e Internacional)

	PAGINAS	%
<b>HOME</b>	1.963	13.19 %
<b>RESTO</b>	12.914	86.81 %

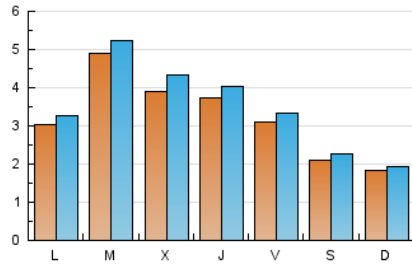
### 3. Por día del mes (Nacional e Internacional)

Día	N. únicos	Visitas	Páginas	Día	N. únicos	Visitas	Páginas	Día	N. únicos	Visitas	Páginas
<b>1</b>	112	123	154	<b>11</b>	257	282	356	<b>21</b>	226	244	309
<b>2</b>	383	401	526	<b>12</b>	180	214	379	<b>22</b>	619	663	847
<b>3</b>	734	808	1.041	<b>13</b>	133	154	196	<b>23</b>	293	308	433
<b>4</b>	325	356	458	<b>14</b>	144	159	224	<b>24</b>	388	435	602
<b>5</b>	261	278	364	<b>15</b>	282	312	421	<b>25</b>	469	514	660
<b>6</b>	241	260	350	<b>16</b>	185	208	310	<b>26</b>	348	378	503
<b>7</b>	166	174	251	<b>17</b>	233	265	407	<b>27</b>	216	229	283
<b>8</b>	177	187	280	<b>18</b>	439	466	586	<b>28</b>	190	196	252
<b>9</b>	1.307	1.395	1.662	<b>19</b>	448	464	826	<b>29</b>	320	350	502
<b>10</b>	343	373	509	<b>20</b>	249	263	348	<b>30</b>	283	310	426
								<b>31</b>	253	290	412

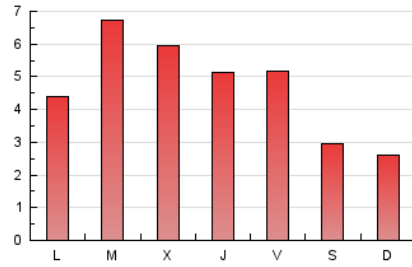
### 4. Gráficas (Nacional e Internacional)

#### 4.1 Por día de la semana (promedio)

N. únicos / Visitas (x 100)



Páginas (x 100)

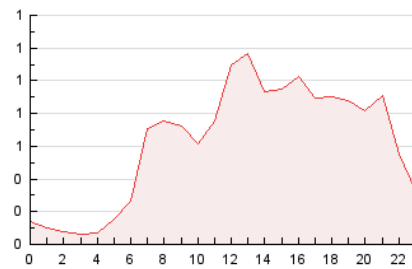


#### 4.2 Por franja horaria (promedio)

Visitas\_ (x 1000)

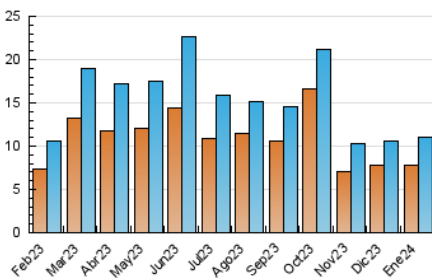


Páginas (x 1000)

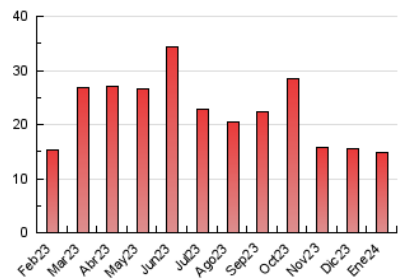


#### 4.3 Por meses

N. únicos / Visitas (x 1000)



Páginas (x 1000)





## INFORMACION Y CONTROL DE PUBLICACIONES, S.A.

Velázquez, 46, 1ª Drcha - Tel. 91 435 00 32 Fax 91 435 96 05 - 28001 - MADRID  
Av. Diagonal 497, 5a planta - Tel 93 439 24 18 Fax 93 419 25 34 - 08029 - BARCELONA

### Anexo - Tráfico Nacional

**Título:** INFOTURIA.COM  
**URL Primaria:** https://www.infoturia.com  
**Editor:** Solint Quatre Disseny, S.L.  
**Domicilio:** Calle Olocau nº 10  
**Ciudad:** 46183 La Pobla de Vallbona  
**Teléfono:**  
**Fax:**  
**E-mail:**  
**Clasificación:** Noticias e Información  
**Sub-Clasificación:** Noticias globales y actualidad



#### 1. Cifras totales y promedios (Nacional)

MES - AÑO	NAVEGADORES UNICOS	VISITAS	PAGINAS
Enero - 2024	7.385	10.618	14.380
<b>PROMEDIO DIARIO</b>	<b>315</b>	<b>343</b>	<b>464</b>
<b>PROMEDIO LUNES-VIERNES</b>	<b>361</b>	<b>393</b>	<b>534</b>
<b>PROMEDIO SABADO-DOMINGO</b>	<b>183</b>	<b>197</b>	<b>263</b>
<b>PAGINAS / VISITAS</b>	<b>1,35</b>		
<b>DURACION MEDIA VISITAS</b>	<b>0:01:34</b>		
<b>TIEMPO INTERACCIÓN MEDIO</b>	<b>0:00:51</b>		

#### 2. Secciones (Nacional)

	PAGINAS	%
<b>HOME</b>	1.922	13.37 %
<b>RESTO</b>	12.458	86.63 %

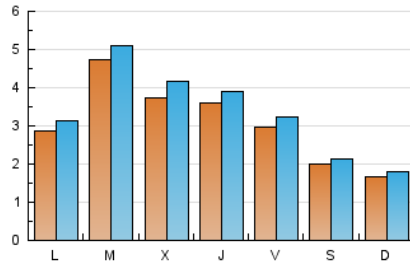
#### 3. Por día del mes (Nacional)

Día	N. únicos	Visitas	Páginas	Día	N. únicos	Visitas	Páginas	Día	N. únicos	Visitas	Páginas
<b>1</b>	104	115	146	<b>11</b>	244	267	340	<b>21</b>	215	231	296
<b>2</b>	373	391	516	<b>12</b>	173	207	372	<b>22</b>	595	639	821
<b>3</b>	716	790	1.013	<b>13</b>	121	141	184	<b>23</b>	276	291	413
<b>4</b>	308	338	439	<b>14</b>	132	147	212	<b>24</b>	369	415	583
<b>5</b>	247	264	347	<b>15</b>	267	297	402	<b>25</b>	459	504	648
<b>6</b>	223	240	329	<b>16</b>	173	195	296	<b>26</b>	336	366	490
<b>7</b>	150	158	235	<b>17</b>	223	255	393	<b>27</b>	210	223	277
<b>8</b>	162	172	265	<b>18</b>	423	450	570	<b>28</b>	175	181	237
<b>9</b>	1.282	1.370	1.633	<b>19</b>	435	451	801	<b>29</b>	308	338	489
<b>10</b>	329	358	495	<b>20</b>	240	254	336	<b>30</b>	270	297	411
								<b>31</b>	236	273	391

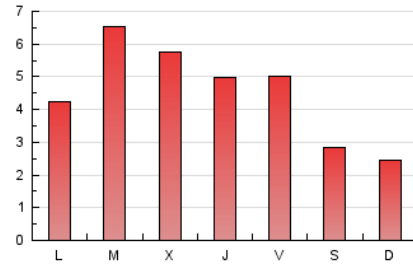
#### 4. Gráficas (Nacional)

##### 4.1 Por día de la semana (promedio)

N. únicos / Visitas (x 100)



Páginas (x 100)

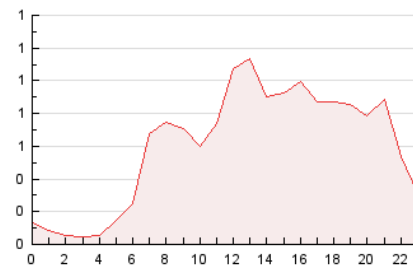


##### 4.2 Por franja horaria (promedio)

Visitas\_ (x 1000)

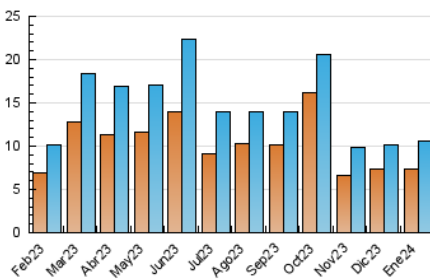


Páginas (x 1000)

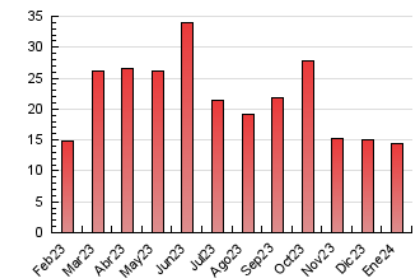


##### 4.3 Por meses

N. únicos / Visitas (x 1000)



Páginas (x 1000)



## 5. Observaciones

Este Medio Electrónico de Comunicación ha sido medido por la herramienta Google Analytics de Google (GA4)

## 6. Definiciones básicas (Para más información ver Normas Técnicas para el Control de los Medios Electrónicos de Comunicación)

### Página Vista:

Conjunto de ficheros enviado a un usuario como resultado de una petición del mismo recibida por el servidor. Cuando la página está formada por varios marcos (frames), el conjunto de los mismos tendrá, a efectos de cómputo, la consideración de una página unitaria.

### Visita:

Una secuencia ininterrumpida de páginas servidas a un usuario válido. Si dicho usuario no realiza peticiones de páginas en un periodo de tiempo (30 min) la siguiente petición constituirá el inicio de una nueva visita.

### Navegador Único:

Total de combinaciones únicas de una dirección IP y un identificador adicional. Los medios pueden utilizar cookies o el Identificador de Alta de registro.

### Duración Página Vista:

Tiempo acumulado en segundos de todas las páginas vistas (en visitas de dos o más páginas vistas), dividido por el número total de páginas vistas.

### Duración Visita:

Tiempo en segundos de todas las visitas de dos o más páginas vistas, dividido por el número total de visitas de dos o más páginas vistas.

### Tráfico nacional:

Audiencia/difusión correspondiente a España medida en base a los datos de las direcciones IP registradas por el sistema de medición.

## 7. Opinión

De OJDinteractiva, la división de INFORMACIÓN Y CONTROL DE PUBLICACIONES S.A.:

Hemos examinado la información facilitada por el editor del medio electrónico para el periodo que comprende la presente certificación.

Nuestro examen se ha realizado de acuerdo con las normas y procedimientos establecidos en las Normas Técnicas para el Control de los Medios Electrónicos de Comunicación.

En nuestra opinión, la presente acta presenta razonablemente la difusión/audiencia registrada por este medio electrónico.

### ADVERTENCIA:

El trabajo de OJDinteractiva, la división de INFORMACIÓN Y CONTROL DE PUBLICACIONES S.A (INTROL) se limita a la realización de pruebas para la revisión de los datos de recuento suministrados por el editor con la finalidad de expresar una opinión sobre la razonabilidad de dichos datos de acuerdo con las Normas Técnicas para el control de los MEC.

Por tanto, INTROL no acepta responsabilidad alguna por las inexactitudes o errores que puedan existir en los datos de recuento. Tampoco acepta ninguna responsabilidad por la falsedad en los datos de recuento recibidos del editor, ni por otros datos de medición que no están incluidos en el análisis.

Febrero - 2024

OJDinteractiva