



INFORMACION Y CONTROL DE PUBLICACIONES, S.A.

Velázquez, 46, 1º Drcha - Tel. 91 435 00 32 Fax 91 435 96 05 - 28001 - MADRID
Av. Diagonal 497, 5a planta - Tel 93 439 24 18 Fax 93 419 25 34 - 08029 - BARCELONA

Título: RADIOSIETE.COM
URL Primaria: https://radiosiete.com
Editor: Radiosiete Mecomlys, S.L.
Domicilio: Calle Ciudad de Éibar, 4
Ciudad: 46988 Paterna
Teléfono:
Fax:
E-mail:
Clasificación: Entretenimiento
Sub-Clasificación: Broadcast



1. Cifras totales y promedios (Nacional e Internacional)

MES - AÑO	NAVEGADORES UNICOS	VISITAS	PAGINAS
Agosto - 2022	4.558	9.875	17.225
PROMEDIO DIARIO	244	319	556
PROMEDIO LUNES-VIERNES	260	349	602
PROMEDIO SABADO-DOMINGO	195	231	422
PAGINAS / VISITAS	1,74		
DURACION MEDIA VISITAS	0:02:08		
DURACION MEDIA PAGINAS	0:02:51		

2. Secciones (Nacional e Internacional)

	PAGINAS	%
HOME	577	3.35 %
RESTO	16.648	96.65 %

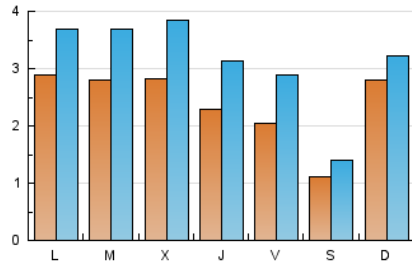
3. Por día del mes (Nacional e Internacional)

Día	N. únicos	Visitas	Páginas	Día	N. únicos	Visitas	Páginas	Día	N. únicos	Visitas	Páginas
1	199	248	396	11	196	270	450	21	411	501	1.017
2	216	286	550	12	188	257	402	22	255	341	569
3	264	344	612	13	57	73	86	23	312	424	684
4	167	235	372	14	468	516	1.121	24	320	450	819
5	115	162	219	15	138	167	227	25	326	442	853
6	215	250	472	16	226	298	501	26	270	387	618
7	126	147	191	17	266	372	663	27	98	133	166
8	222	295	500	18	226	309	499	28	111	129	196
9	253	329	601	19	246	347	585	29	636	798	1.579
10	200	292	460	20	74	99	126	30	388	513	852
								31	361	461	839

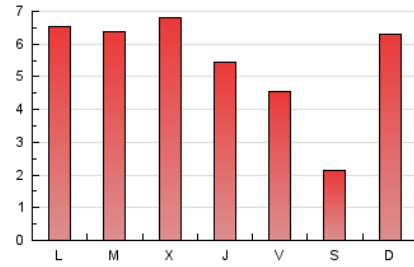
4. Gráficas (Nacional e Internacional)

4.1 Por día de la semana (promedio)

N. únicos / Visitas (x 100)

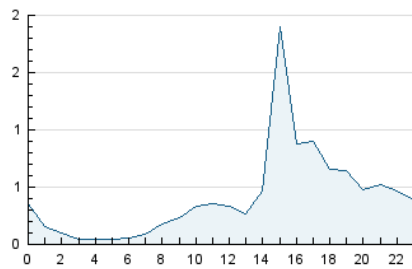


Páginas (x 100)

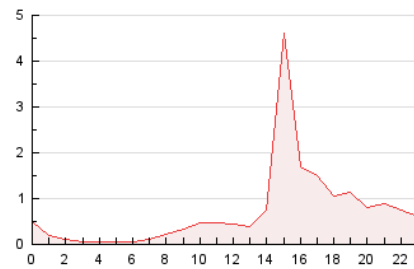


4.2 Por franja horaria (promedio)

Visitas_ (x 1000)

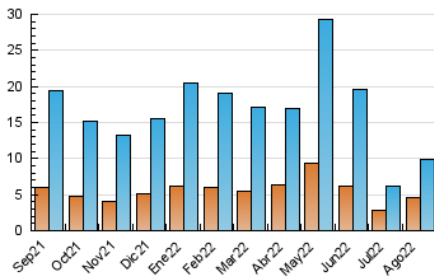


Páginas (x 1000)

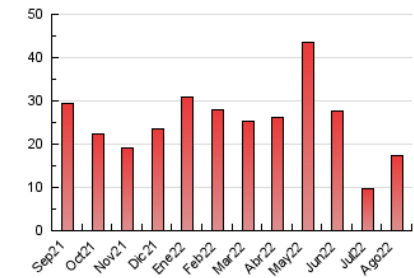


4.3 Por meses

N. únicos / Visitas (x 1000)



Páginas (x 1000)





INFORMACION Y CONTROL DE PUBLICACIONES, S.A.

Velázquez, 46, 1º Drcha - Tel. 91 435 00 32 Fax 91 435 96 05 - 28001 - MADRID
 Av. Diagonal 497, 5a planta - Tel 93 439 24 18 Fax 93 419 25 34 - 08029 - BARCELONA

Anexo - Tráfico Nacional

Título: RADIOSIETE.COM
URL Primaria: https://radiosiete.com
Editor: Radiosiete Mecomlys, S.L.
Domicilio: Calle Ciudad de Éibar, 4
Ciudad: 46988 Paterna
Teléfono:
Fax:
E-mail:
Clasificación: Entretenimiento
Sub-Clasificación: Broadcast



1. Cifras totales y promedios (Nacional)

MES - AÑO	NAVEGADORES UNICOS	VISITAS	PAGINAS
Agosto - 2022	4.393	9.612	16.790
PROMEDIO DIARIO	236	310	542
PROMEDIO LUNES-VIERNES	254	341	589
PROMEDIO SABADO-DOMINGO	186	221	406
PAGINAS / VISITAS	1,75		
DURACION MEDIA VISITAS	0:02:08		
DURACION MEDIA PAGINAS	0:02:51		

2. Secciones (Nacional)

	PAGINAS	%
HOME	531	3.16 %
RESTO	16.259	96.84 %

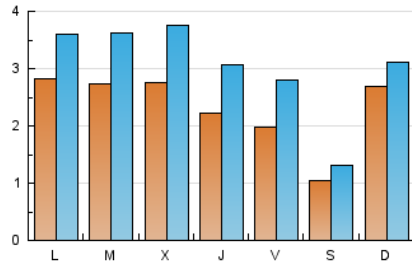
3. Por día del mes (Nacional)

Día	N. únicos	Visitas	Páginas	Día	N. únicos	Visitas	Páginas	Día	N. únicos	Visitas	Páginas
1	192	241	388	11	191	265	444	21	394	483	992
2	211	280	542	12	185	254	398	22	252	337	563
3	256	336	600	13	55	71	84	23	308	418	670
4	160	226	360	14	452	496	1.064	24	313	440	786
5	111	158	212	15	134	162	218	25	318	433	839
6	205	239	460	16	223	295	496	26	257	372	593
7	120	141	184	17	261	364	655	27	90	124	156
8	217	289	491	18	222	305	488	28	105	122	189
9	248	323	591	19	235	335	570	29	618	775	1.533
10	196	288	454	20	68	91	118	30	375	499	830
				21				31	352	450	822

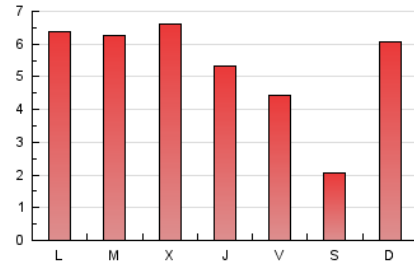
4. Gráficas (Nacional)

4.1 Por día de la semana (promedio)

N. únicos / Visitas (x 100)

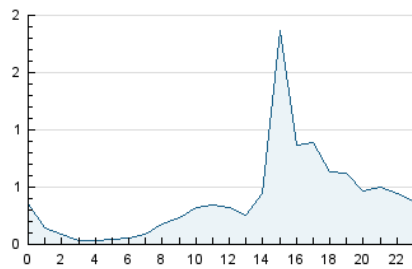


Páginas (x 100)

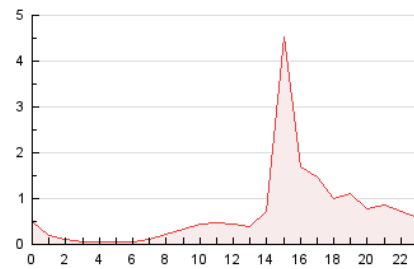


4.2 Por franja horaria (promedio)

Visitas_ (x 1000)

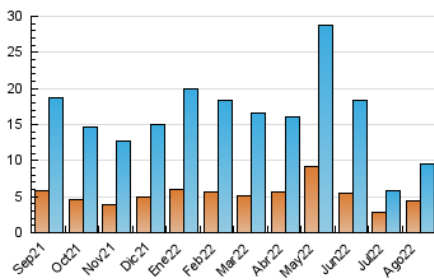


Páginas (x 1000)

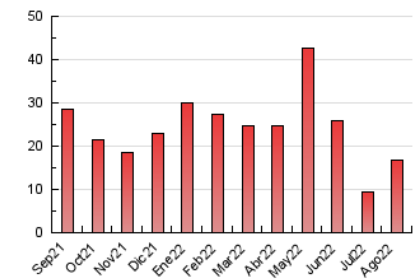


4.3 Por meses

N. únicos / Visitas (x 1000)



Páginas (x 1000)



5. Observaciones

Este Medio Electrónico de Comunicación ha sido medido por la herramienta Google Analytics de Google (Universal Analytics)

6. Definiciones básicas (Para más información ver Normas Técnicas para el Control de los Medios Electrónicos de Comunicación)

Página Vista:

Conjunto de ficheros enviado a un usuario como resultado de una petición del mismo recibida por el servidor. Cuando la página está formada por varios marcos (frames), el conjunto de los mismos tendrá, a efectos de cómputo, la consideración de una página unitaria.

Visita:

Una secuencia ininterrumpida de páginas servidas a un usuario válido. Si dicho usuario no realiza peticiones de páginas en un periodo de tiempo (30 min) la siguiente petición constituirá el inicio de una nueva visita.

Navegador Único:

Total de combinaciones únicas de una dirección IP y un identificador adicional. Los medios pueden utilizar cookies o el Identificador de Alta de registro.

Duración Página Vista:

Tiempo acumulado en segundos de todas las páginas vistas (en visitas de dos o más páginas vistas), dividido por el número total de páginas vistas.

Duración Visita:

Tiempo en segundos de todas las visitas de dos o más páginas vistas, dividido por el número total de visitas de dos o más páginas vistas.

Tráfico nacional:

Audiencia/difusión correspondiente a España medida en base a los datos de las direcciones IP registradas por el sistema de medición.

7. Opinión

De OJDinteractiva, la división de INFORMACIÓN Y CONTROL DE PUBLICACIONES S.A.:

Hemos examinado la información facilitada por el editor del medio electrónico para el periodo que comprende la presente certificación.

Nuestro examen se ha realizado de acuerdo con las normas y procedimientos establecidos en las Normas Técnicas para el Control de los Medios Electrónicos de Comunicación.

En nuestra opinión, la presente acta presenta razonablemente la difusión/audiencia registrada por este medio electrónico.

ADVERTENCIA:

El trabajo de OJDinteractiva, la división de INFORMACIÓN Y CONTROL DE PUBLICACIONES S.A (INTROL) se limita a la realización de pruebas para la revisión de los datos de recuento suministrados por el editor con la finalidad de expresar una opinión sobre la razonabilidad de dichos datos de acuerdo con las Normas Técnicas para el control de los MEC. Por tanto, INTROL no acepta responsabilidad alguna por las inexactitudes o errores que puedan existir en los datos de recuento. Tampoco acepta ninguna responsabilidad por la falsedad en los datos de recuento recibidos del editor, ni por otros datos de medición que no están incluidos en el análisis.

Septiembre - 2022

OJDinteractiva