



INFORMACION Y CONTROL DE PUBLICACIONES, S.A.

Velázquez, 46, 1º Drcha - Tel. 91 435 00 32 Fax 91 435 96 05 - 28001 - MADRID
Av. Diagonal 497, 5a planta - Tel 93 439 24 18 Fax 93 419 25 34 - 08029 - BARCELONA

Título: VIVELASFALLAS.ES
URL Primaria: https://www.vivelasfallas.es
Editor: Vive las Fallas, S.L.
Domicilio: Calle Ciudad de Eibar, 4
Ciudad: 46988 PATERNA
Teléfono:
Fax:
E-mail:
Clasificación: Noticias e Información
Sub-Clasificación: Noticias de interés especial



1. Cifras totales y promedios (Nacional e Internacional)

MES - AÑO	NAVEGADORES UNICOS	VISITAS	PAGINAS
Marzo - 2022	11.657	13.031	16.162
PROMEDIO DIARIO	402	420	521
PROMEDIO LUNES-VIERNES	382	400	496
PROMEDIO SABADO-DOMINGO	462	480	594
PAGINAS / VISITAS	1,24		
DURACION MEDIA VISITAS	0:00:37		
DURACION MEDIA PAGINAS	0:02:34		

2. Secciones (Nacional e Internacional)

	PAGINAS	%
HOME	482	2.98 %
RESTO	15.680	97.02 %

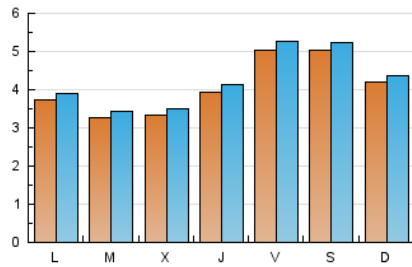
3. Por día del mes (Nacional e Internacional)

Día	N. únicos	Visitas	Páginas	Día	N. únicos	Visitas	Páginas	Día	N. únicos	Visitas	Páginas
1	266	276	336	11	319	334	401	21	565	584	730
2	248	254	314	12	348	366	484	22	324	337	423
3	262	276	331	13	402	416	519	23	287	295	378
4	242	254	340	14	439	461	593	24	243	251	332
5	246	256	294	15	619	652	830	25	215	224	261
6	261	272	335	16	649	687	840	26	250	254	316
7	280	296	380	17	1.007	1.051	1.284	27	256	271	341
8	240	254	299	18	1.231	1.295	1.578	28	209	217	276
9	256	270	331	19	1.168	1.220	1.508	29	191	202	258
10	283	296	379	20	761	786	957	30	224	238	297
								31	181	186	217

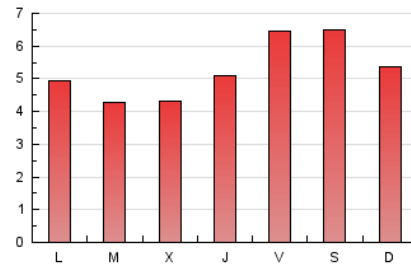
4. Gráficas (Nacional e Internacional)

4.1 Por día de la semana (promedio)

N. únicos / Visitas (x 100)



Páginas (x 100)

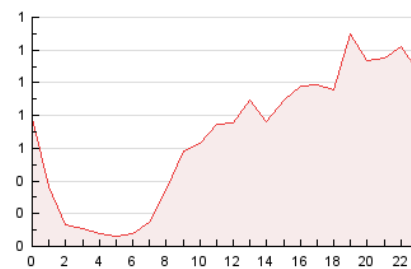


4.2 Por franja horaria (promedio)

Visitas (x 1000)

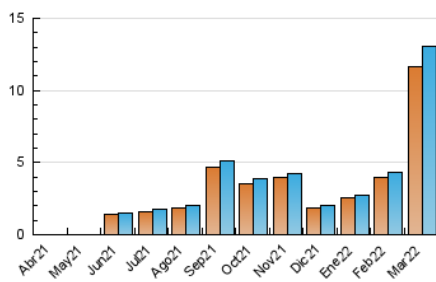


Páginas (x 1000)

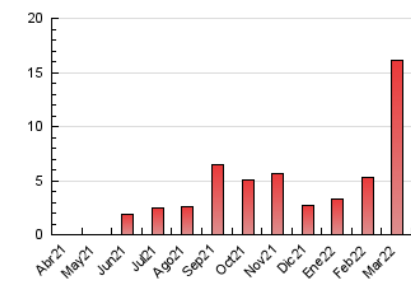


4.3 Por meses

N. únicos / Visitas (x 1000)



Páginas (x 1000)





INFORMACION Y CONTROL DE PUBLICACIONES, S.A.

Velázquez, 46, 1º Drcha - Tel. 91 435 00 32 Fax 91 435 96 05 - 28001 - MADRID
 Av. Diagonal 497, 5a planta - Tel 93 439 24 18 Fax 93 419 25 34 - 08029 - BARCELONA

Anexo - Tráfico Nacional

Título: VIVELASFALLAS.ES
URL Primaria: https://www.vivelasfallas.es
Editor: Vive las Fallas, S.L.
Domicilio: Calle Ciudad de Eibar, 4
Ciudad: 46988 PATERNA
Teléfono:
Fax:
E-mail:
Clasificación: Noticias e Información
Sub-Clasificación: Noticias de interés especial



1. Cifras totales y promedios (Nacional)

MES - AÑO	NAVEGADORES UNICOS	VISITAS	PAGINAS
Marzo - 2022	11.303	12.598	15.609
PROMEDIO DIARIO	389	406	504
PROMEDIO LUNES-VIERNES	368	385	478
PROMEDIO SABADO-DOMINGO	449	467	577
PAGINAS / VISITAS	1,24		
DURACION MEDIA VISITAS	0:00:37		
DURACION MEDIA PAGINAS	0:02:37		

2. Secciones (Nacional)

	PAGINAS	%
HOME	407	2.61 %
RESTO	15.202	97.39 %

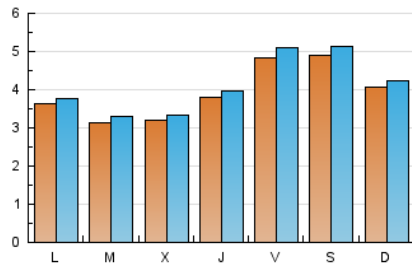
3. Por día del mes (Nacional)

Día	N. únicos	Visitas	Páginas	Día	N. únicos	Visitas	Páginas	Día	N. únicos	Visitas	Páginas
1	257	266	326	11	310	325	391	21	555	574	717
2	239	245	304	12	338	356	459	22	308	321	403
3	244	258	312	13	382	396	497	23	282	290	373
4	231	243	321	14	425	447	575	24	237	245	325
5	242	252	290	15	589	621	793	25	200	209	245
6	258	269	331	16	617	655	800	26	246	250	312
7	266	281	351	17	979	1.023	1.244	27	248	263	332
8	226	240	284	18	1.196	1.257	1.532	28	202	210	267
9	247	261	321	19	1.138	1.190	1.466	29	190	201	257
10	271	284	363	20	738	763	932	30	212	223	276
				31				31	175	180	210

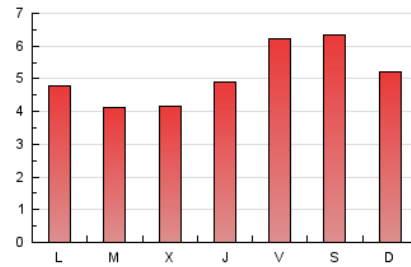
4. Gráficas (Nacional)

4.1 Por día de la semana (promedio)

N. únicos / Visitas (x 100)

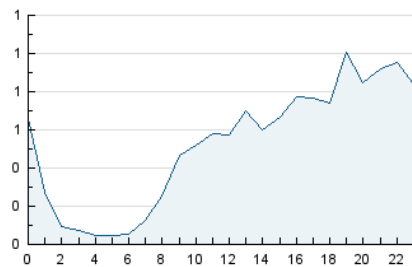


Páginas (x 100)

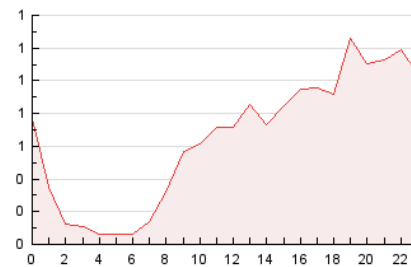


4.2 Por franja horaria (promedio)

Visitas__ (x 1000)

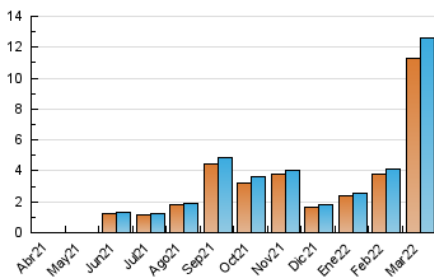


Páginas (x 1000)

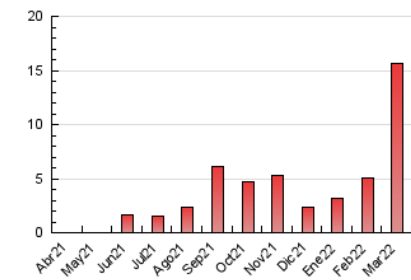


4.3 Por meses

N. únicos / Visitas (x 1000)



Páginas (x 1000)



5. Observaciones

Este Medio Electrónico de Comunicación ha sido medido por la herramienta Google Analytics de Google

6. Definiciones básicas (Para más información ver Normas Técnicas para el Control de los Medios Electrónicos de Comunicación)

Página Vista:

Conjunto de ficheros enviado a un usuario como resultado de una petición del mismo recibida por el servidor. Cuando la página está formada por varios marcos (frames), el conjunto de los mismos tendrá, a efectos de cómputo, la consideración de una página unitaria.

Visita:

Una secuencia ininterrumpida de páginas servidas a un usuario válido. Si dicho usuario no realiza peticiones de páginas en un periodo de tiempo (30 min) la siguiente petición constituirá el inicio de una nueva visita.

Navegador Único:

Total de combinaciones únicas de una dirección IP y un identificador adicional. Los medios pueden utilizar cookies o el Identificador de Alta de registro.

Duración Página Vista:

Tiempo acumulado en segundos de todas las páginas vistas (en visitas de dos o más páginas vistas), dividido por el número total de páginas vistas.

Duración Visita:

Tiempo en segundos de todas las visitas de dos o más páginas vistas, dividido por el número total de visitas de dos o más páginas vistas.

Tráfico nacional:

Audiencia/difusión correspondiente a España medida en base a los datos de las direcciones IP registradas por el sistema de medición.

7. Opinión

De OJDinteractiva, la división de INFORMACIÓN Y CONTROL DE PUBLICACIONES S.A.:

Hemos examinado la información facilitada por el editor del medio electrónico para el periodo que comprende la presente certificación.

Nuestro examen se ha realizado de acuerdo con las normas y procedimientos establecidos en las Normas Técnicas para el Control de los Medios Electrónicos de Comunicación.

En nuestra opinión, la presente acta presenta razonablemente la difusión/audiencia registrada por este medio electrónico.

ADVERTENCIA:

El trabajo de OJDinteractiva, la división de INFORMACIÓN Y CONTROL DE PUBLICACIONES S.A (INTROL) se limita a la realización de pruebas para la revisión de los datos de recuento suministrados por el editor con la finalidad de expresar una opinión sobre la razonabilidad de dichos datos de acuerdo con las Normas Técnicas para el control de los MEC. Por tanto, INTROL no acepta responsabilidad alguna por las inexactitudes o errores que puedan existir en los datos de recuento. Tampoco acepta ninguna responsabilidad por la falsedad en los datos de recuento recibidos del editor, ni por otros datos de medición que no están incluidos en el análisis.

Abril - 2022

OJDinteractiva