



INFORMACION Y CONTROL DE PUBLICACIONES, S.A.

Velázquez, 46, 1º Drcha - Tel. 91 435 00 32 Fax 91 435 96 05 - 28001 - MADRID
Av. Diagonal 497, 5a planta - Tel 93 439 24 18 Fax 93 419 25 34 - 08029 - BARCELONA

Título: VIVELASFALLAS.ES
URL Primaria: https://www.vivelasfallas.es
Editor: Vive las Fallas, S.L.
Domicilio: Calle Ciudad de Eibar, 4
Ciudad: 46988 PATERNA
Teléfono:
Fax:
E-mail:
Clasificación: Noticias e Información
Sub-Clasificación: Noticias de interés especial



1. Cifras totales y promedios (Nacional e Internacional)

MES - AÑO	NAVEGADORES UNICOS	VISITAS	PAGINAS
Febrero - 2022	3.982	4.366	5.342
PROMEDIO DIARIO	151	156	191
PROMEDIO LUNES-VIERNES	138	143	176
PROMEDIO SABADO-DOMINGO	183	189	228
PAGINAS / VISITAS	1,22		
DURACION MEDIA VISITAS	0:00:35		
DURACION MEDIA PAGINAS	0:02:38		

2. Secciones (Nacional e Internacional)

	PAGINAS	%
HOME	203	3.80 %
RESTO	5.139	96.20 %

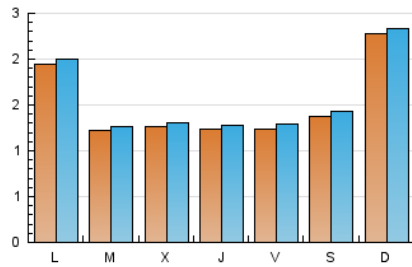
3. Por día del mes (Nacional e Internacional)

Día	N. únicos	Visitas	Páginas	Día	N. únicos	Visitas	Páginas	Día	N. únicos	Visitas	Páginas
1	86	91	108	11	114	117	144	21	198	200	253
2	87	95	125	12	104	106	124	22	166	171	196
3	92	93	123	13	111	115	132	23	165	169	202
4	85	90	102	14	128	133	155	24	187	193	237
5	100	103	129	15	126	130	163	25	177	187	252
6	122	127	149	16	138	145	178	26	231	239	284
7	104	106	133	17	116	124	155	27	492	504	630
8	111	113	136	18	119	123	150	28	346	361	443
9	112	116	140	19	115	124	143				
10	97	101	126	20	185	190	230				

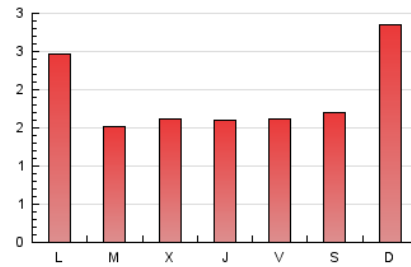
4. Gráficas (Nacional e Internacional)

4.1 Por día de la semana (promedio)

N. únicos / Visitas (x 100)

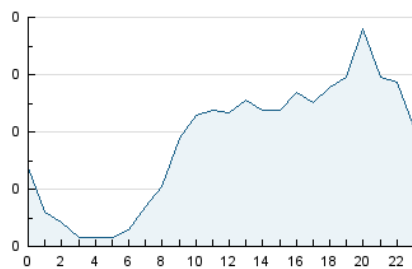


Páginas (x 100)

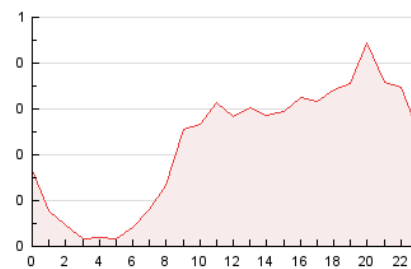


4.2 Por franja horaria (promedio)

Visitas_ (x 1000)

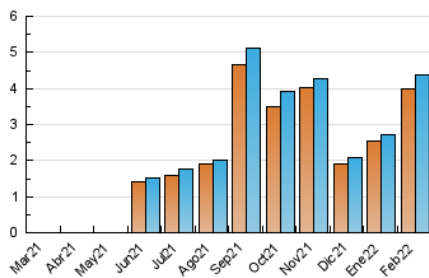


Páginas (x 1000)

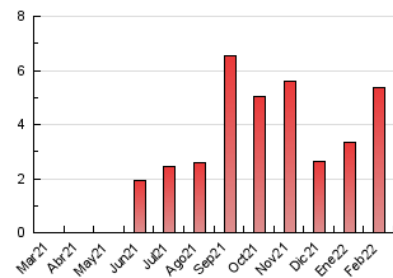


4.3 Por meses

N. únicos / Visitas (x 1000)



Páginas (x 1000)





INFORMACION Y CONTROL DE PUBLICACIONES, S.A.

Velázquez, 46, 1º Drcha - Tel. 91 435 00 32 Fax 91 435 96 05 - 28001 - MADRID
 Av. Diagonal 497, 5a planta - Tel 93 439 24 18 Fax 93 419 25 34 - 08029 - BARCELONA

Anexo - Tráfico Nacional

Título: VIVELASFALLAS.ES
URL Primaria: https://www.vivelasfallas.es
Editor: Vive las Fallas, S.L.
Domicilio: Calle Ciudad de Eibar, 4
Ciudad: 46988 PATERNA
Teléfono:
Fax:
E-mail:
Clasificación: Noticias e Información
Sub-Clasificación: Noticias de interés especial



1. Cifras totales y promedios (Nacional)

MES - AÑO	NAVEGADORES UNICOS	VISITAS	PAGINAS
Febrero - 2022	3.756	4.127	5.065
PROMEDIO DIARIO	142	147	181
PROMEDIO LUNES-VIERNES	129	134	165
PROMEDIO SABADO-DOMINGO	176	182	220
PAGINAS / VISITAS	1,23		
DURACION MEDIA VISITAS		0:00:36	
DURACION MEDIA PAGINAS		0:02:36	

2. Secciones (Nacional)

	PAGINAS	%
HOME	144	2.84 %
RESTO	4.921	97.16 %

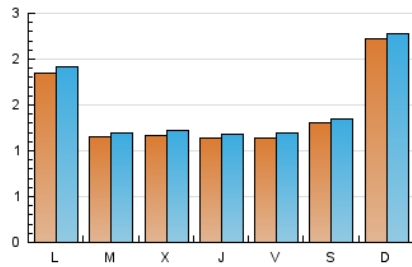
3. Por día del mes (Nacional)

Día	N. únicos	Visitas	Páginas	Día	N. únicos	Visitas	Páginas	Día	N. únicos	Visitas	Páginas
1	82	87	104	11	102	105	127	21	190	192	244
2	79	86	116	12	93	95	113	22	160	165	188
3	85	86	116	13	110	114	131	23	160	164	197
4	79	84	96	14	113	118	137	24	179	184	226
5	93	96	121	15	115	119	150	25	166	176	241
6	116	120	140	16	126	132	165	26	225	233	277
7	96	98	125	17	104	111	136	27	485	497	623
8	103	105	119	18	109	113	140	28	339	354	435
9	102	106	130	19	107	116	135				
10	87	90	114	20	176	181	219				

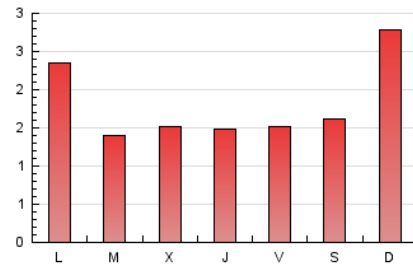
4. Gráficas (Nacional)

4.1 Por día de la semana (promedio)

N. únicos / Visitas (x 100)

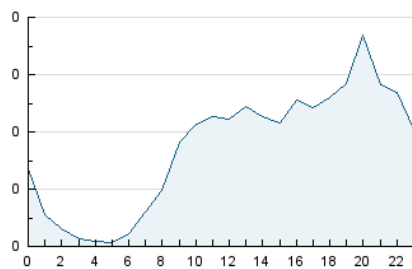


Páginas (x 100)

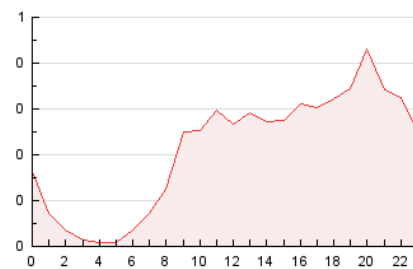


4.2 Por franja horaria (promedio)

Visitas_ (x 1000)

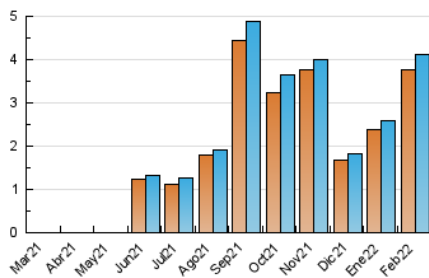


Páginas (x 1000)

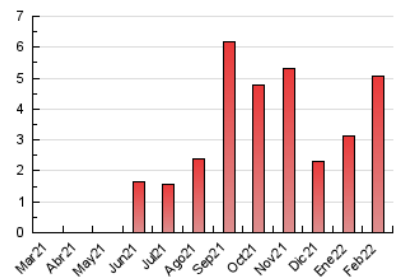


4.3 Por meses

N. únicos / Visitas (x 1000)



Páginas (x 1000)



5. Observaciones

Este Medio Electrónico de Comunicación ha sido medido por la herramienta Google Analytics de Google

6. Definiciones básicas (Para más información ver Normas Técnicas para el Control de los Medios Electrónicos de Comunicación)

Página Vista:

Conjunto de ficheros enviado a un usuario como resultado de una petición del mismo recibida por el servidor. Cuando la página está formada por varios marcos (frames), el conjunto de los mismos tendrá, a efectos de cómputo, la consideración de una página unitaria.

Visita:

Una secuencia ininterrumpida de páginas servidas a un usuario válido. Si dicho usuario no realiza peticiones de páginas en un periodo de tiempo (30 min) la siguiente petición constituirá el inicio de una nueva visita.

Navegador Único:

Total de combinaciones únicas de una dirección IP y un identificador adicional. Los medios pueden utilizar cookies o el Identificador de Alta de registro.

Duración Página Vista:

Tiempo acumulado en segundos de todas las páginas vistas (en visitas de dos o más páginas vistas), dividido por el número total de páginas vistas.

Duración Visita:

Tiempo en segundos de todas las visitas de dos o más páginas vistas, dividido por el número total de visitas de dos o más páginas vistas.

Tráfico nacional:

Audiencia/difusión correspondiente a España medida en base a los datos de las direcciones IP registradas por el sistema de medición.

7. Opinión

De OJDinteractiva, la división de INFORMACIÓN Y CONTROL DE PUBLICACIONES S.A.:

Hemos examinado la información facilitada por el editor del medio electrónico para el periodo que comprende la presente certificación.

Nuestro examen se ha realizado de acuerdo con las normas y procedimientos establecidos en las Normas Técnicas para el Control de los Medios Electrónicos de Comunicación.

En nuestra opinión, la presente acta presenta razonablemente la difusión/audiencia registrada por este medio electrónico.

ADVERTENCIA:

El trabajo de OJDinteractiva, la división de INFORMACIÓN Y CONTROL DE PUBLICACIONES S.A (INTROL) se limita a la realización de pruebas para la revisión de los datos de recuento suministrados por el editor con la finalidad de expresar una opinión sobre la razonabilidad de dichos datos de acuerdo con las Normas Técnicas para el control de los MEC. Por tanto, INTROL no acepta responsabilidad alguna por las inexactitudes o errores que puedan existir en los datos de recuento. Tampoco acepta ninguna responsabilidad por la falsedad en los datos de recuento recibidos del editor, ni por otros datos de medición que no están incluidos en el análisis.

Marzo - 2022

OJDinteractiva