



## INFORMACION Y CONTROL DE PUBLICACIONES, S.A.

Velázquez, 46, 1º Drcha - Tel. 91 435 00 32 Fax 91 435 96 05 - 28001 - MADRID  
Av. Diagonal 497, 5a planta - Tel 93 439 24 18 Fax 93 419 25 34 - 08029 - BARCELONA

**Título:** 7TELEVALENCIA.COM  
**URL Primaria:** https://7televallencia.com  
**Editor:** Radio Difusión Torre, S.L.  
**Domicilio:** Ciudad de Eibar, 4  
**Ciudad:** 46988 Paterna  
**Teléfono:**  
**Fax:**  
**E-mail:**  
**Clasificación:** Noticias e Información  
**Sub-Clasificación:** Noticias globales y actualidad

**7televallencia.com**  
periódico digital valenciano

### 1. Cifras totales y promedios (Nacional e Internacional)

MES - AÑO	NAVEGADORES UNICOS	VISITAS	PAGINAS
Agosto - 2021	109.756	169.161	220.980
<b>PROMEDIO DIARIO</b>	<b>5.112</b>	<b>5.457</b>	<b>7.128</b>
<b>PROMEDIO LUNES-VIERNES</b>	5.026	5.380	7.007
<b>PROMEDIO SABADO-DOMINGO</b>	5.320	5.645	7.426
<b>PAGINAS / VISITAS</b>	1,31		
<b>DURACION MEDIA VISITAS</b>	0:01:02		
<b>DURACION MEDIA PAGINAS</b>	0:03:22		

### 2. Secciones (Nacional e Internacional)

	PAGINAS	%
<b>HOME</b>	2.670	1.21 %
<b>RESTO</b>	218.310	98.79 %

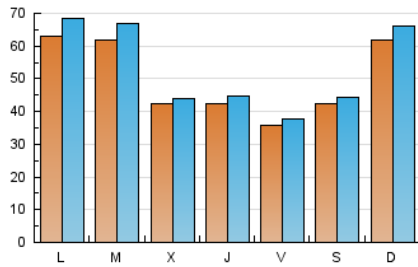
### 3. Por día del mes (Nacional e Internacional)

Día	N. únicos	Visitas	Páginas	Día	N. únicos	Visitas	Páginas	Día	N. únicos	Visitas	Páginas
1	4.005	4.180	5.551	11	1.177	1.218	1.656	21	3.564	3.744	4.906
2	4.161	4.293	5.513	12	940	997	1.348	22	3.787	4.085	5.115
3	3.755	3.896	4.980	13	1.265	1.359	2.388	23	7.198	7.698	9.330
4	3.390	3.512	4.725	14	2.626	2.738	3.392	24	9.552	10.378	12.749
5	4.511	4.688	5.926	15	6.028	6.485	8.758	25	8.454	8.851	11.234
6	2.174	2.268	2.984	16	3.990	4.198	5.415	26	8.222	8.896	11.837
7	1.615	1.673	2.174	17	3.575	3.831	4.684	27	8.566	9.015	11.611
8	2.361	2.467	3.168	18	3.888	4.064	4.961	28	9.078	9.601	11.920
9	1.753	1.832	2.483	19	3.228	3.352	4.218	29	14.817	15.829	21.849
10	1.292	1.355	1.772	20	2.382	2.482	3.194	30	14.334	16.185	22.458
								31	12.773	13.991	18.681

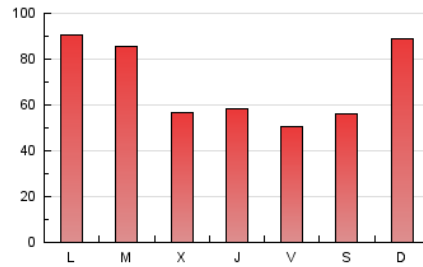
4. Gráficas (Nacional e Internacional)

4.1 Por día de la semana (promedio)

N. únicos / Visitas (x 100)



Páginas (x 100)

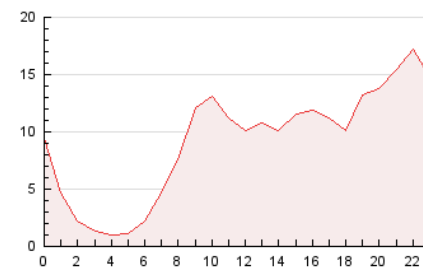


4.2 Por franja horaria (promedio)

Visitas (x 1000)

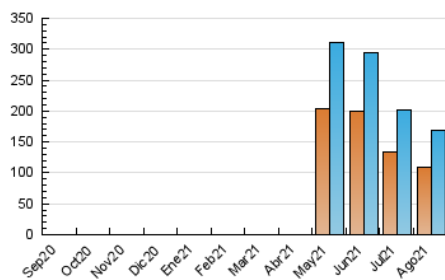


Páginas (x 1000)

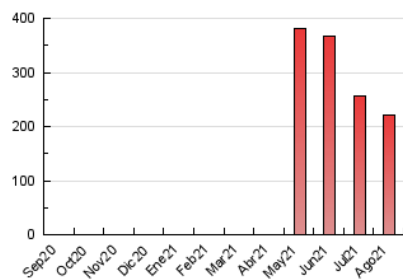


4.3 Por meses

N. únicos / Visitas (x 1000)



Páginas (x 1000)





## INFORMACION Y CONTROL DE PUBLICACIONES, S.A.

Velázquez, 46, 1º Drcha - Tel. 91 435 00 32 Fax 91 435 96 05 - 28001 - MADRID  
Av. Diagonal 497, 5a planta - Tel 93 439 24 18 Fax 93 419 25 34 - 08029 - BARCELONA

### Anexo - Tráfico Nacional

**Título:** 7TELEVALENCIA.COM  
**URL Primaria:** https://7televalencia.com  
**Editor:** Radio Difusión Torre, S.L.  
**Domicilio:** Ciudad de Eibar, 4  
**Ciudad:** 46988 Paterna  
**Teléfono:**  
**Fax:**  
**E-mail:**  
**Clasificación:** Noticias e Información  
**Sub-Clasificación:** Noticias globales y actualidad

**7televalencia.com**  
periódico digital valenciano

#### 1. Cifras totales y promedios (Nacional)

MES - AÑO	NAVEGADORES UNICOS	VISITAS	PAGINAS
Agosto - 2021	103.024	160.610	209.753
<b>PROMEDIO DIARIO</b>	<b>4.850</b>	<b>5.181</b>	<b>6.766</b>
<b>PROMEDIO LUNES-VIERNES</b>	<b>4.754</b>	<b>5.092</b>	<b>6.627</b>
<b>PROMEDIO SABADO-DOMINGO</b>	<b>5.085</b>	<b>5.399</b>	<b>7.108</b>
<b>PAGINAS / VISITAS</b>	<b>1,31</b>		
<b>DURACION MEDIA VISITAS</b>	<b>0:01:02</b>		
<b>DURACION MEDIA PAGINAS</b>	<b>0:03:22</b>		

#### 2. Secciones (Nacional)

	PAGINAS	%
<b>HOME</b>	2.554	1.22 %
<b>RESTO</b>	207.199	98.78 %

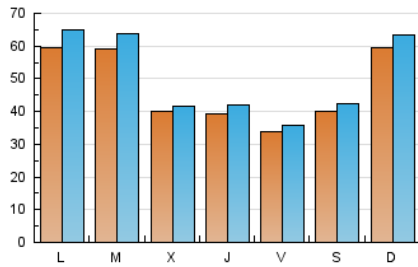
#### 3. Por día del mes (Nacional)

Día	N. únicos	Visitas	Páginas	Día	N. únicos	Visitas	Páginas	Día	N. únicos	Visitas	Páginas
1	3.836	4.003	5.317	11	1.051	1.086	1.477	21	3.352	3.526	4.641
2	3.921	4.043	5.194	12	788	837	1.154	22	3.536	3.823	4.783
3	3.574	3.708	4.706	13	1.155	1.238	2.198	23	6.880	7.364	8.908
4	3.188	3.297	4.437	14	2.466	2.567	3.162	24	9.167	9.972	12.220
5	4.178	4.334	5.494	15	5.736	6.185	8.332	25	8.091	8.483	10.758
6	1.993	2.079	2.750	16	3.696	3.891	5.042	26	7.818	8.486	11.318
7	1.463	1.517	1.985	17	3.361	3.609	4.421	27	8.226	8.683	11.188
8	2.183	2.276	2.924	18	3.640	3.804	4.643	28	8.773	9.306	11.542
9	1.585	1.651	2.177	19	2.988	3.104	3.899	29	14.422	15.392	21.284
10	1.173	1.222	1.601	20	2.172	2.262	2.921	30	13.724	15.521	21.505
								31	12.214	13.341	17.772

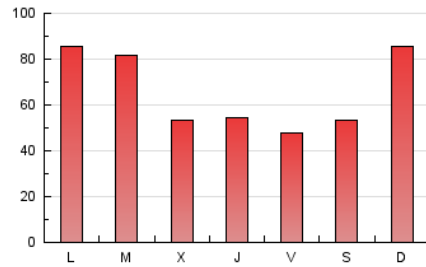
4. Gráficas (Nacional)

4.1 Por día de la semana (promedio)

N. únicos / Visitas (x 100)



Páginas (x 100)

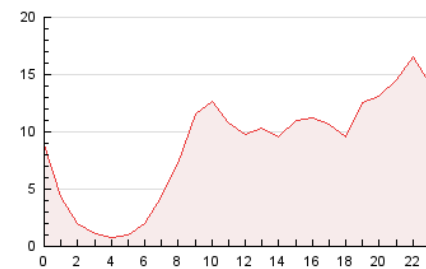


4.2 Por franja horaria (promedio)

Visitas (x 1000)

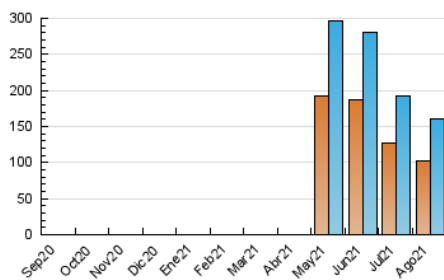


Páginas (x 1000)

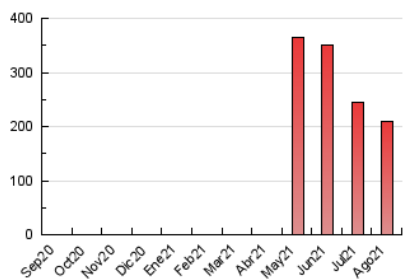


4.3 Por meses

N. únicos / Visitas (x 1000)



Páginas (x 1000)



## 5. Observaciones

Este Medio Electrónico de Comunicación ha sido medido por la herramienta Google Analytics de Google

## 6. Definiciones básicas (Para más información ver Normas Técnicas para el Control de los Medios Electrónicos de Comunicación)

### Página Vista:

Conjunto de ficheros enviado a un usuario como resultado de una petición del mismo recibida por el servidor. Cuando la página está formada por varios marcos (frames), el conjunto de los mismos tendrá, a efectos de cómputo, la consideración de una página unitaria.

### Visita:

Una secuencia ininterrumpida de páginas servidas a un usuario válido. Si dicho usuario no realiza peticiones de páginas en un periodo de tiempo (30 min) la siguiente petición constituirá el inicio de una nueva visita.

### Navegador Único:

Total de combinaciones únicas de una dirección IP y un identificador adicional. Los medios pueden utilizar cookies o el Identificador de Alta de registro.

### Duración Página Vista:

Tiempo acumulado en segundos de todas las páginas vistas (en visitas de dos o más páginas vistas), dividido por el número total de páginas vistas.

### Duración Visita:

Tiempo en segundos de todas las visitas de dos o más páginas vistas, dividido por el número total de visitas de dos o más páginas vistas.

### Tráfico nacional:

Audiencia/difusión correspondiente a España medida en base a los datos de las direcciones IP registradas por el sistema de medición.

## 7. Opinión

De OJDinteractiva, la división de INFORMACIÓN Y CONTROL DE PUBLICACIONES S.A.:

Hemos examinado la información facilitada por el editor del medio electrónico para el periodo que comprende la presente certificación.

Nuestro examen se ha realizado de acuerdo con las normas y procedimientos establecidos en las Normas Técnicas para el Control de los Medios Electrónicos de Comunicación.

En nuestra opinión, la presente acta presenta razonablemente la difusión/audiencia registrada por este medio electrónico.

### ADVERTENCIA:

El trabajo de OJDinteractiva, la división de INFORMACIÓN Y CONTROL DE PUBLICACIONES S.A (INTROL) se limita a la realización de pruebas para la revisión de los datos de recuento suministrados por el editor con la finalidad de expresar una opinión sobre la razonabilidad de dichos datos de acuerdo con las Normas Técnicas para el control de los MEC.

Por tanto, INTROL no acepta responsabilidad alguna por las inexactitudes o errores que puedan existir en los datos de recuento. Tampoco acepta ninguna responsabilidad por la falsedad en los datos de recuento recibidos del editor, ni por otros datos de medición que no están incluidos en el análisis.

Septiembre - 2021

OJDinteractiva