



INFORMACION Y CONTROL DE PUBLICACIONES, S.A.

Velázquez, 46, 1ª Drcha - Tel. 91 435 00 32 Fax 91 435 96 05 - 28001 - MADRID
Av. Diagonal 497, 5a planta - Tel 93 439 24 18 Fax 93 419 25 34 - 08029 - BARCELONA

Título: 7TELEVALENCIA.COM
URL Primaria: https://7televalencia.com
Editor: Radio Difusión Torre, S.L.
Domicilio: Ciudad de Eibar, 4
Ciudad: 46988 Paterna
Teléfono:
Fax:
E-mail:
Clasificación: Noticias e Información
Sub-Clasificación: Noticias globales y actualidad

7televalencia.com
periódico digital valenciano

1. Cifras totales y promedios (Nacional e Internacional)

MES - AÑO	NAVEGADORES UNICOS	VISITAS	PAGINAS
Julio - 2024	125.472	170.341	199.815
PROMEDIO DIARIO	5.055	5.495	6.446
PROMEDIO LUNES-VIERNES	4.782	5.232	6.184
PROMEDIO SABADO-DOMINGO	5.838	6.252	7.198
PAGINAS / VISITAS	1,17		
DURACION MEDIA VISITAS	0:00:57		
TIEMPO INTERACCIÓN MEDIO	0:00:24		

2. Secciones (Nacional e Internacional)

	PAGINAS	%
HOME	4.638	2.32 %
RESTO	195.177	97.68 %

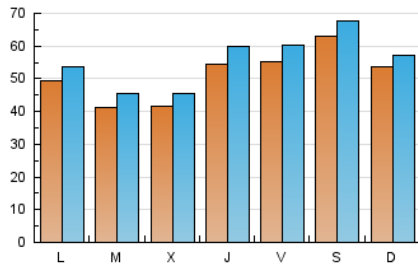
3. Por día del mes (Nacional e Internacional)

Día	N. únicos	Visitas	Páginas	Día	N. únicos	Visitas	Páginas	Día	N. únicos	Visitas	Páginas
1	6.254	6.636	8.123	11	6.769	7.391	8.335	21	5.831	6.201	7.007
2	4.711	5.201	6.440	12	6.635	7.365	8.373	22	4.917	5.237	6.128
3	4.356	4.798	5.866	13	10.264	11.283	13.071	23	3.153	3.440	3.989
4	6.595	7.294	8.765	14	7.413	8.004	9.049	24	2.977	3.226	3.771
5	5.765	6.266	7.476	15	4.680	5.092	6.096	25	3.863	4.198	4.675
6	5.003	5.263	6.146	16	4.340	4.724	5.696	26	4.623	5.080	5.610
7	3.555	3.707	4.453	17	4.086	4.538	5.544	27	4.696	5.052	5.703
8	4.230	4.719	5.530	18	4.546	5.003	5.880	28	4.654	4.963	5.845
9	5.542	6.248	7.877	19	5.086	5.436	6.191	29	4.633	5.071	6.069
10	5.045	5.548	6.793	20	5.286	5.540	6.307	30	2.858	3.097	3.592
								31	4.325	4.720	5.415

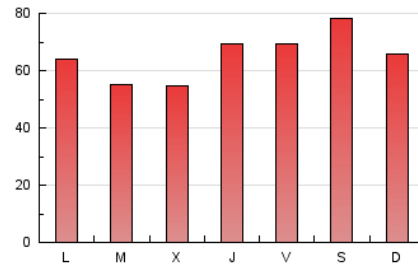
4. Gráficas (Nacional e Internacional)

4.1 Por día de la semana (promedio)

N. únicos / Visitas (x 100)



Páginas (x 100)

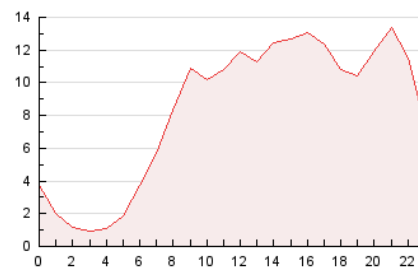


4.2 Por franja horaria (promedio)

Visitas_ (x 1000)

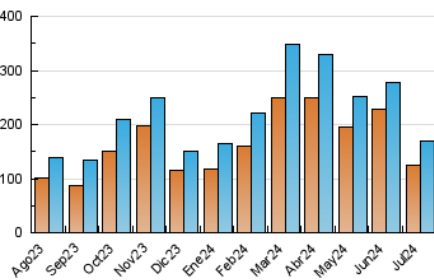


Páginas (x 1000)

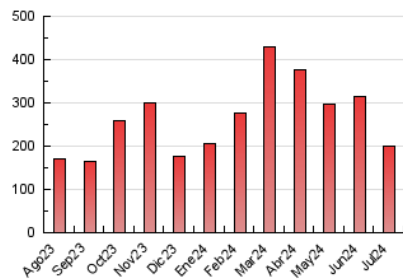


4.3 Por meses

N. únicos / Visitas (x 1000)



Páginas (x 1000)





INFORMACION Y CONTROL DE PUBLICACIONES, S.A.

Velázquez, 46, 1ª Drcha - Tel. 91 435 00 32 Fax 91 435 96 05 - 28001 - MADRID
Av. Diagonal 497, 5a planta - Tel 93 439 24 18 Fax 93 419 25 34 - 08029 - BARCELONA

Anexo - Tráfico Nacional

Título: 7TELEVALENCIA.COM
URL Primaria: https://7televalencia.com
Editor: Radio Difusión Torre, S.L.
Domicilio: Ciudad de Eibar, 4
Ciudad: 46988 Paterna
Teléfono:
Fax:
E-mail:
Clasificación: Noticias e Información
Sub-Clasificación: Noticias globales y actualidad

7televalencia.com
periódico digital valenciano

1. Cifras totales y promedios (Nacional)

MES - AÑO	NAVEGADORES UNICOS	VISITAS	PAGINAS
Julio - 2024	117.288	160.136	188.293
PROMEDIO DIARIO	4.748	5.166	6.074
PROMEDIO LUNES-VIERNES	4.476	4.901	5.811
PROMEDIO SABADO-DOMINGO	5.530	5.926	6.831
PAGINAS / VISITAS	1,18		
DURACION MEDIA VISITAS	0:00:58		
TIEMPO INTERACCIÓN MEDIO	0:00:25		

2. Secciones (Nacional)

	PAGINAS	%
HOME	4.006	2.13 %
RESTO	184.287	97.87 %

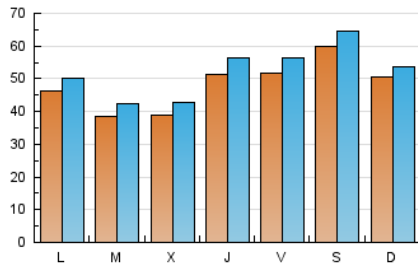
3. Por día del mes (Nacional)

Día	N. únicos	Visitas	Páginas	Día	N. únicos	Visitas	Páginas	Día	N. únicos	Visitas	Páginas
1	5.949	6.311	7.762	11	6.425	6.974	7.925	21	5.504	5.859	6.616
2	4.419	4.885	6.037	12	6.304	6.976	7.966	22	4.504	4.821	5.626
3	4.090	4.499	5.543	13	9.905	10.886	12.667	23	2.908	3.164	3.686
4	6.269	6.951	8.321	14	6.987	7.543	8.522	24	2.747	3.002	3.502
5	5.430	5.900	7.062	15	4.382	4.770	5.729	25	3.619	3.954	4.422
6	4.718	4.981	5.816	16	4.060	4.442	5.364	26	4.365	4.806	5.286
7	3.306	3.445	4.135	17	3.784	4.224	5.178	27	4.441	4.785	5.404
8	3.971	4.480	5.224	18	4.213	4.637	5.495	28	4.416	4.691	5.552
9	5.143	5.834	7.388	19	4.597	4.884	5.630	29	4.349	4.763	5.727
10	4.690	5.166	6.333	20	4.959	5.214	5.933	30	2.646	2.867	3.317
								31	4.077	4.422	5.125

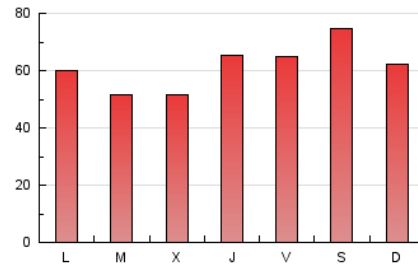
4. Gráficas (Nacional)

4.1 Por día de la semana (promedio)

N. únicos / Visitas (x 100)

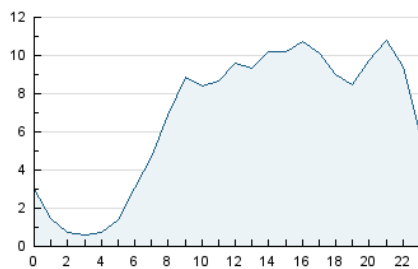


Páginas (x 100)

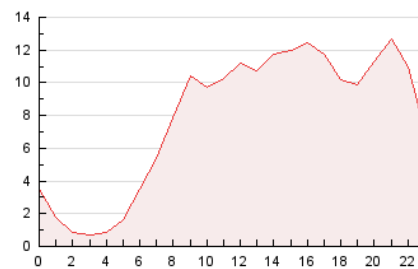


4.2 Por franja horaria (promedio)

Visitas_ (x 1000)

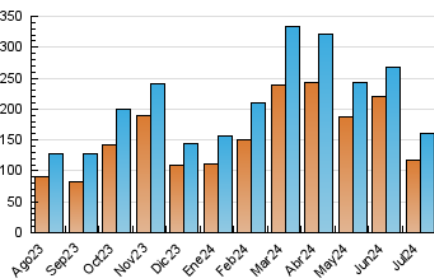


Páginas (x 1000)

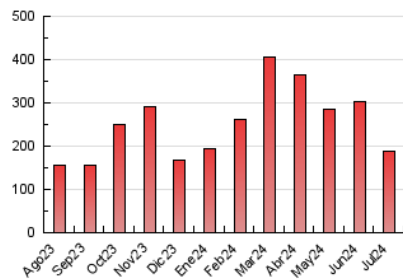


4.3 Por meses

N. únicos / Visitas (x 1000)



Páginas (x 1000)



5. Observaciones

Este Medio Electrónico de Comunicación ha sido medido por la herramienta Google Analytics de Google (GA4)

6. Definiciones básicas (Para más información ver Normas Técnicas para el Control de los Medios Electrónicos de Comunicación)

Página Vista:

Conjunto de ficheros enviado a un usuario como resultado de una petición del mismo recibida por el servidor. Cuando la página está formada por varios marcos (frames), el conjunto de los mismos tendrá, a efectos de cómputo, la consideración de una página unitaria.

Visita:

Una secuencia ininterrumpida de páginas servidas a un usuario válido. Si dicho usuario no realiza peticiones de páginas en un periodo de tiempo (30 min) la siguiente petición constituirá el inicio de una nueva visita.

Navegador Único:

Total de combinaciones únicas de una dirección IP y un identificador adicional. Los medios pueden utilizar cookies o el Identificador de Alta de registro.

Duración Página Vista:

Tiempo acumulado en segundos de todas las páginas vistas (en visitas de dos o más páginas vistas), dividido por el número total de páginas vistas.

Duración Visita:

Tiempo en segundos de todas las visitas de dos o más páginas vistas, dividido por el número total de visitas de dos o más páginas vistas.

Tráfico nacional:

Audiencia/difusión correspondiente a España medida en base a los datos de las direcciones IP registradas por el sistema de medición.

7. Opinión

De OJDinteractiva, la división de INFORMACIÓN Y CONTROL DE PUBLICACIONES S.A.:

Hemos examinado la información facilitada por el editor del medio electrónico para el periodo que comprende la presente certificación.

Nuestro examen se ha realizado de acuerdo con las normas y procedimientos establecidos en las Normas Técnicas para el Control de los Medios Electrónicos de Comunicación.

En nuestra opinión, la presente acta presenta razonablemente la difusión/audiencia registrada por este medio electrónico.

ADVERTENCIA:

El trabajo de OJDinteractiva, la división de INFORMACIÓN Y CONTROL DE PUBLICACIONES S.A (INTROL) se limita a la realización de pruebas para la revisión de los datos de recuento suministrados por el editor con la finalidad de expresar una opinión sobre la razonabilidad de dichos datos de acuerdo con las Normas Técnicas para el control de los MEC.

Por tanto, INTROL no acepta responsabilidad alguna por las inexactitudes o errores que puedan existir en los datos de recuento. Tampoco acepta ninguna responsabilidad por la falsedad en los datos de recuento recibidos del editor, ni por otros datos de medición que no están incluidos en el análisis.

Agosto - 2024

OJDinteractiva