



INFORMACION Y CONTROL DE PUBLICACIONES, S.A.

Velázquez, 46, 1ª Drcha - Tel. 91 435 00 32 Fax 91 435 96 05 - 28001 - MADRID
Av. Diagonal 497, 5a planta - Tel 93 439 24 18 Fax 93 419 25 34 - 08029 - BARCELONA

Título: 7TELEVALENCIA.COM
URL Primaria: https://7televalencia.com
Editor: Radio Difusión Torre, S.L.
Domicilio: Ciudad de Eibar, 4
Ciudad: 46988 Paterna
Teléfono:
Fax:
E-mail:
Clasificación: Noticias e Información
Sub-Clasificación: Noticias globales y actualidad

7televalencia.com
periódico digital valenciano

1. Cifras totales y promedios (Nacional e Internacional)

MES - AÑO	NAVEGADORES UNICOS	VISITAS	PAGINAS
Junio - 2026	56.121	73.139	90.144
PROMEDIO DIARIO	2.179	2.521	3.005
PROMEDIO LUNES-VIERNES	2.354	2.743	3.295
PROMEDIO SABADO-DOMINGO	1.696	1.911	2.206
PAGINAS / VISITAS	1,19		
DURACION MEDIA VISITAS	0:01:27		
TIEMPO INTERACCIÓN MEDIO	0:00:30		

2. Secciones (Nacional e Internacional)

	PAGINAS	%
HOME	6.357	7.05 %
RESTO	83.787	92.95 %

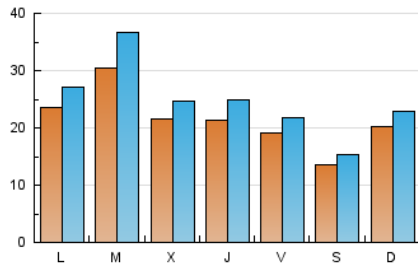
3. Por día del mes (Nacional e Internacional)

Día	N. únicos	Visitas	Páginas	Día	N. únicos	Visitas	Páginas	Día	N. únicos	Visitas	Páginas
1	2.885	3.205	3.719	11	1.930	2.259	2.715	21	1.505	1.648	1.907
2	2.521	2.831	3.330	12	1.612	1.861	2.253	22	1.983	2.299	2.784
3	2.015	2.313	2.710	13	1.456	1.646	1.906	23	5.359	7.018	9.940
4	1.844	2.099	2.442	14	2.227	2.481	2.767	24	2.565	2.839	3.671
5	1.708	1.946	2.280	15	3.261	3.892	4.159	25	1.950	2.210	2.738
6	1.435	1.602	1.837	16	2.468	2.849	3.163	26	1.894	2.095	2.575
7	2.723	3.237	3.854	17	2.251	2.601	3.079	27	1.121	1.243	1.401
8	1.399	1.634	1.930	18	2.841	3.380	3.770	28	1.656	1.819	2.056
9	1.445	1.641	1.847	19	2.472	2.826	3.496	29	2.201	2.486	2.896
10	1.765	2.078	2.403	20	1.448	1.610	1.922	30	3.425	3.973	4.594

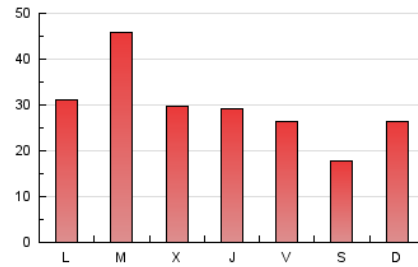
4. Gráficas (Nacional e Internacional)

4.1 Por día de la semana (promedio)

N. únicos / Visitas (x 100)

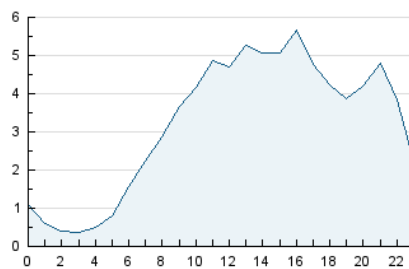


Páginas (x 100)

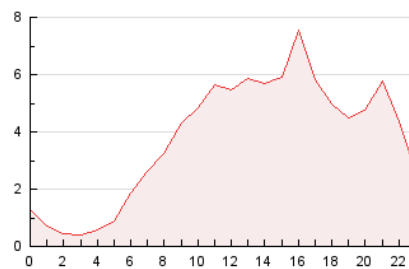


4.2 Por franja horaria (promedio)

Visitas_ (x 1000)

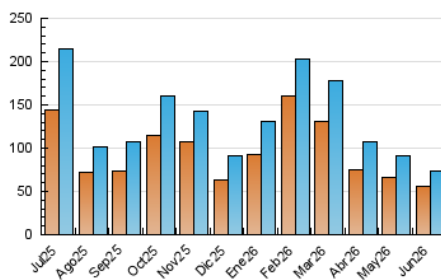


Páginas (x 1000)

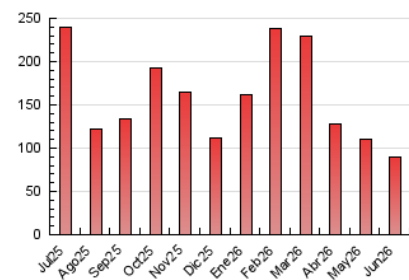


4.3 Por meses

N. únicos / Visitas (x 1000)



Páginas (x 1000)





INFORMACION Y CONTROL DE PUBLICACIONES, S.A.

Velázquez, 46, 1ª Drcha - Tel. 91 435 00 32 Fax 91 435 96 05 - 28001 - MADRID
Av. Diagonal 497, 5a planta - Tel 93 439 24 18 Fax 93 419 25 34 - 08029 - BARCELONA

Anexo - Tráfico Nacional

Título: 7TELEVALENCIA.COM
URL Primaria: https://7televalencia.com
Editor: Radio Difusión Torre, S.L.
Domicilio: Ciudad de Eibar, 4
Ciudad: 46988 Paterna
Teléfono:
Fax:
E-mail:
Clasificación: Noticias e Información
Sub-Clasificación: Noticias globales y actualidad

7televalencia.com
periódico digital valenciano

1. Cifras totales y promedios (Nacional)

MES - AÑO	NAVEGADORES UNICOS	VISITAS	PAGINAS
Junio - 2026	50.592	67.744	82.041
PROMEDIO DIARIO	1.982	2.310	2.735
PROMEDIO LUNES-VIERNES	2.147	2.521	3.009
PROMEDIO SABADO-DOMINGO	1.528	1.731	1.982
PAGINAS / VISITAS	1,18		
DURACION MEDIA VISITAS	0:01:29		
TIEMPO INTERACCIÓN MEDIO	0:00:31		

2. Secciones (Nacional)

	PAGINAS	%
HOME	4.983	6.07 %
RESTO	77.058	93.93 %

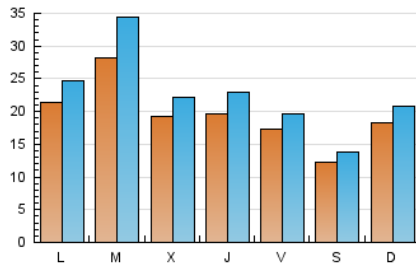
3. Por día del mes (Nacional)

Día	N. únicos	Visitas	Páginas	Día	N. únicos	Visitas	Páginas	Día	N. únicos	Visitas	Páginas
1	2.700	3.011	3.464	11	1.750	2.056	2.440	21	1.363	1.490	1.712
2	2.293	2.616	3.044	12	1.438	1.671	1.991	22	1.783	2.082	2.482
3	1.811	2.096	2.439	13	1.310	1.484	1.707	23	5.110	6.777	9.597
4	1.678	1.918	2.194	14	1.994	2.231	2.483	24	2.373	2.659	3.359
5	1.528	1.753	2.049	15	3.017	3.638	3.860	25	1.767	1.999	2.456
6	1.295	1.441	1.654	16	2.247	2.618	2.888	26	1.712	1.893	2.335
7	2.442	2.971	3.472	17	2.019	2.354	2.764	27	1.019	1.132	1.258
8	1.171	1.385	1.640	18	2.647	3.166	3.443	28	1.497	1.647	1.840
9	1.288	1.469	1.618	19	2.223	2.555	3.146	29	1.985	2.253	2.613
10	1.492	1.787	2.074	20	1.307	1.451	1.728	30	3.206	3.710	4.291

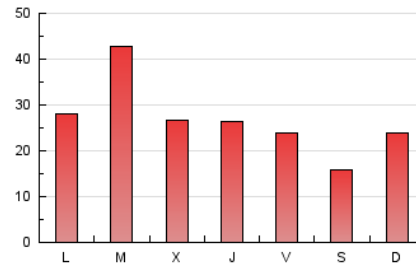
4. Gráficas (Nacional)

4.1 Por día de la semana (promedio)

N. únicos / Visitas (x 100)

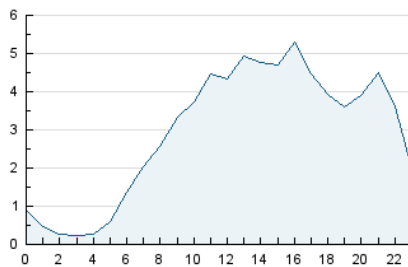


Páginas (x 100)

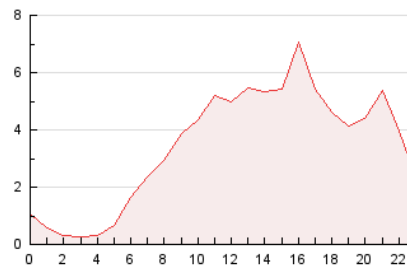


4.2 Por franja horaria (promedio)

Visitas_ (x 1000)

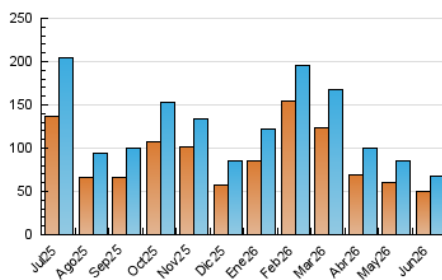


Páginas (x 1000)

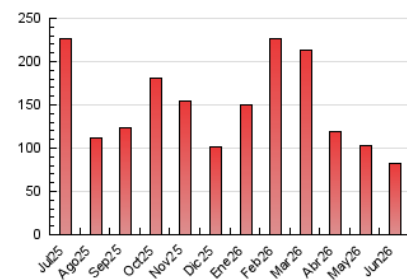


4.3 Por meses

N. únicos / Visitas (x 1000)



Páginas (x 1000)



5. Observaciones

Este Medio Electrónico de Comunicación ha sido medido por la herramienta Google Analytics de Google (GA4).

6. Definiciones básicas (Para más información ver Normas Técnicas para el Control de los Medios Electrónicos de Comunicación)

Página Vista:

Conjunto de ficheros enviado a un usuario como resultado de una petición del mismo recibida por el servidor. Cuando la página está formada por varios marcos (frames), el conjunto de los mismos tendrá, a efectos de cómputo, la consideración de una página unitaria.

Visita:

Una secuencia ininterrumpida de páginas servidas a un usuario válido. Si dicho usuario no realiza peticiones de páginas en un periodo de tiempo (30 min) la siguiente petición constituirá el inicio de una nueva visita.

Navegador Único:

Total de combinaciones únicas de una dirección IP y un identificador adicional. Los medios pueden utilizar cookies o el Identificador de Alta de registro.

Duración Página Vista:

Tiempo acumulado en segundos de todas las páginas vistas (en visitas de dos o más páginas vistas), dividido por el número total de páginas vistas.

Duración Visita:

Tiempo en segundos de todas las visitas de dos o más páginas vistas, dividido por el número total de visitas de dos o más páginas vistas.

Tráfico nacional:

Audiencia/difusión correspondiente a España medida en base a los datos de las direcciones IP registradas por el sistema de medición.

7. Opinión

De OJDinteractiva, la división de INFORMACIÓN Y CONTROL DE PUBLICACIONES S.A.:

Hemos examinado la información facilitada por el editor del medio electrónico para el periodo que comprende la presente certificación.

Nuestro examen se ha realizado de acuerdo con las normas y procedimientos establecidos en las Normas Técnicas para el Control de los Medios Electrónicos de Comunicación.

En nuestra opinión, la presente acta presenta razonablemente la difusión/audiencia registrada por este medio electrónico.

ADVERTENCIA:

El trabajo de OJDinteractiva, la división de INFORMACIÓN Y CONTROL DE PUBLICACIONES S.A (INTROL) se limita a la realización de pruebas para la revisión de los datos de recuento suministrados por el editor con la finalidad de expresar una opinión sobre la razonabilidad de dichos datos de acuerdo con las Normas Técnicas para el control de los MEC.

Por tanto, INTROL no acepta responsabilidad alguna por las inexactitudes o errores que puedan existir en los datos de recuento. Tampoco acepta ninguna responsabilidad por la falsedad en los datos de recuento recibidos del editor, ni por otros datos de medición que no están incluidos en el análisis.

Julio - 2026

OJDinteractiva