



## INFORMACION Y CONTROL DE PUBLICACIONES, S.A.

Velázquez, 46, 1º Drcha - Tel. 91 435 00 32 Fax 91 435 96 05 - 28001 - MADRID  
Av. Diagonal 497, 5a planta - Tel 93 439 24 18 Fax 93 419 25 34 - 08029 - BARCELONA

**Título:** 7TELEVALENCIA.COM  
**URL Primaria:** https://7televalencia.com  
**Editor:** Radio Difusión Torre, S.L.  
**Domicilio:** Ciudad de Eibar, 4  
**Ciudad:** 46988 Paterna  
**Teléfono:**  
**Fax:**  
**E-mail:**  
**Clasificación:** Noticias e Información  
**Sub-Clasificación:** Noticias globales y actualidad

**7televalencia.com**  
periódico digital valenciano

### 1. Cifras totales y promedios (Nacional e Internacional)

MES - AÑO	NAVEGADORES UNICOS	VISITAS	PAGINAS
Junio - 2022	113.811	186.379	239.900
<b>PROMEDIO DIARIO</b>	<b>5.781</b>	<b>6.213</b>	<b>7.997</b>
<b>PROMEDIO LUNES-VIERNES</b>	5.478	5.875	7.660
<b>PROMEDIO SABADO-DOMINGO</b>	6.612	7.142	8.923
<b>PAGINAS / VISITAS</b>	1,29		
<b>DURACION MEDIA VISITAS</b>	0:01:13		
<b>DURACION MEDIA PAGINAS</b>	0:04:13		

### 2. Secciones (Nacional e Internacional)

	PAGINAS	%
<b>HOME</b>	3.497	1.46 %
<b>RESTO</b>	236.403	98.54 %

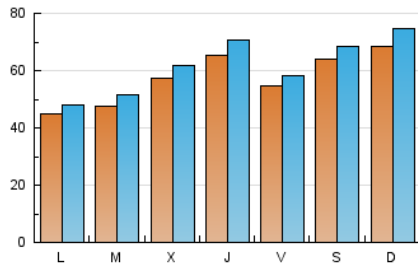
### 3. Por día del mes (Nacional e Internacional)

Día	N. únicos	Visitas	Páginas	Día	N. únicos	Visitas	Páginas	Día	N. únicos	Visitas	Páginas
1	4.350	4.565	6.075	11	8.402	8.981	11.301	21	4.019	4.371	5.979
2	4.567	4.926	6.937	12	9.183	10.157	12.407	22	5.007	5.322	7.108
3	3.821	4.115	5.363	13	3.791	4.001	5.372	23	7.559	8.275	11.015
4	5.944	6.302	7.769	14	4.253	4.565	6.180	24	5.454	5.840	7.396
5	5.046	5.427	6.913	15	4.272	4.577	5.949	25	5.870	6.258	7.850
6	4.149	4.440	5.943	16	4.998	5.332	6.897	26	6.054	6.323	7.923
7	5.051	5.536	7.381	17	3.924	4.157	5.561	27	5.323	5.637	7.175
8	6.413	6.829	8.857	18	5.329	5.791	7.317	28	5.786	6.165	7.662
9	7.960	8.468	11.035	19	7.070	7.896	9.902	29	8.685	9.499	11.646
10	8.736	9.257	11.557	20	4.765	5.133	6.723	30	7.640	8.234	10.707

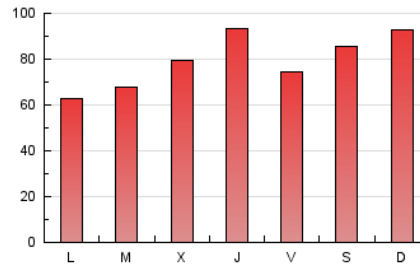
4. Gráficas (Nacional e Internacional)

4.1 Por día de la semana (promedio)

N. únicos / Visitas (x 100)

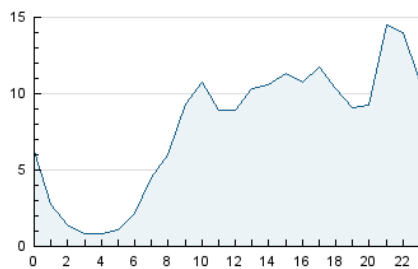


Páginas (x 100)

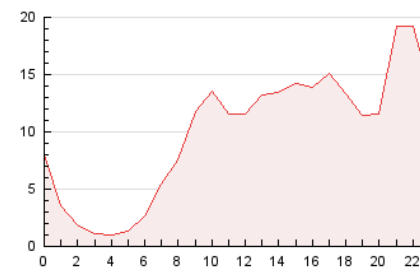


4.2 Por franja horaria (promedio)

Visitas\_ (x 1000)

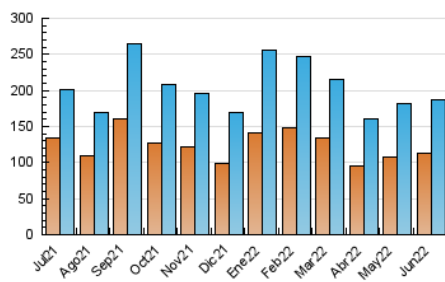


Páginas (x 1000)

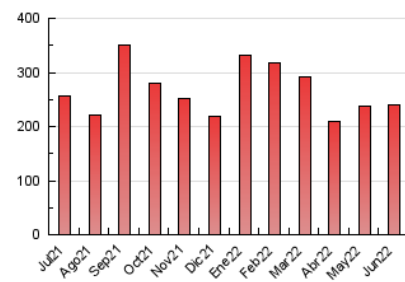


4.3 Por meses

N. únicos / Visitas (x 1000)



Páginas (x 1000)





## INFORMACION Y CONTROL DE PUBLICACIONES, S.A.

Velázquez, 46, 1º Drcha - Tel. 91 435 00 32 Fax 91 435 96 05 - 28001 - MADRID  
Av. Diagonal 497, 5a planta - Tel 93 439 24 18 Fax 93 419 25 34 - 08029 - BARCELONA

### Anexo - Tráfico Nacional

**Título:** 7TELEVALENCIA.COM  
**URL Primaria:** https://7televalencia.com  
**Editor:** Radio Difusión Torre, S.L.  
**Domicilio:** Ciudad de Eibar, 4  
**Ciudad:** 46988 Paterna  
**Teléfono:**  
**Fax:**  
**E-mail:**  
**Clasificación:** Noticias e Información  
**Sub-Clasificación:** Noticias globales y actualidad

**7televalencia.com**  
periódico digital valenciano

#### 1. Cifras totales y promedios (Nacional)

MES - AÑO	NAVEGADORES UNICOS	VISITAS	PAGINAS
Junio - 2022	105.859	176.115	226.966
<b>PROMEDIO DIARIO</b>	<b>5.454</b>	<b>5.871</b>	<b>7.566</b>
<b>PROMEDIO LUNES-VIERNES</b>	<b>5.156</b>	<b>5.537</b>	<b>7.232</b>
<b>PROMEDIO SABADO-DOMINGO</b>	<b>6.272</b>	<b>6.788</b>	<b>8.482</b>
<b>PAGINAS / VISITAS</b>	<b>1,29</b>		
<b>DURACION MEDIA VISITAS</b>	<b>0:01:14</b>		
<b>DURACION MEDIA PAGINAS</b>	<b>0:04:15</b>		

#### 2. Secciones (Nacional)

	PAGINAS	%
<b>HOME</b>	3.353	1.48 %
<b>RESTO</b>	223.613	98.52 %

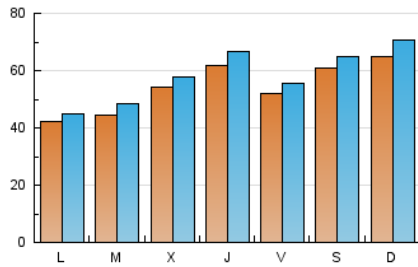
#### 3. Por día del mes (Nacional)

Día	N. únicos	Visitas	Páginas	Día	N. únicos	Visitas	Páginas	Día	N. únicos	Visitas	Páginas
1	4.058	4.258	5.713	11	8.091	8.671	10.899	21	3.712	4.047	5.587
2	4.286	4.632	6.552	12	8.808	9.765	11.913	22	4.549	4.849	6.406
3	3.567	3.853	5.040	13	3.513	3.715	5.003	23	7.121	7.824	10.435
4	5.591	5.935	7.335	14	3.967	4.266	5.798	24	5.133	5.497	6.995
5	4.732	5.098	6.525	15	3.977	4.268	5.589	25	5.550	5.925	7.466
6	3.816	4.095	5.528	16	4.718	5.039	6.527	26	5.645	5.899	7.332
7	4.705	5.178	6.917	17	3.663	3.884	5.219	27	4.981	5.280	6.713
8	6.066	6.465	8.420	18	5.035	5.480	6.932	28	5.481	5.848	7.273
9	7.621	8.107	10.572	19	6.725	7.531	9.454	29	8.375	9.139	11.230
10	8.417	8.902	11.077	20	4.495	4.851	6.364	30	7.218	7.814	10.152

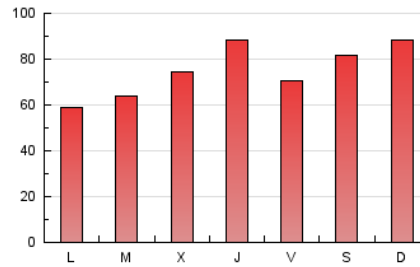
### 4. Gráficas (Nacional)

#### 4.1 Por día de la semana (promedio)

N. únicos / Visitas (x 100)

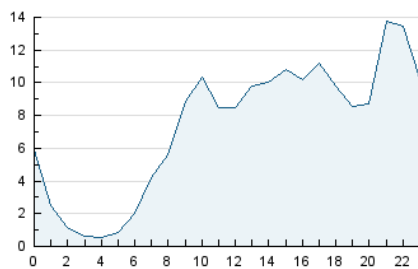


Páginas (x 100)

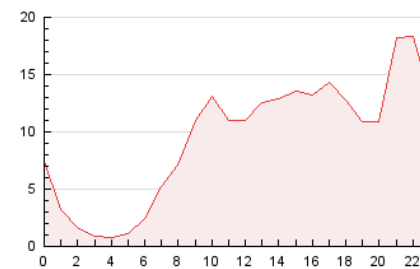


#### 4.2 Por franja horaria (promedio)

Visitas (x 1000)

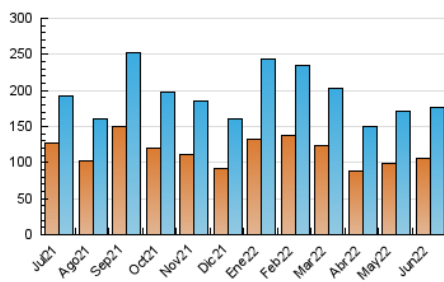


Páginas (x 1000)

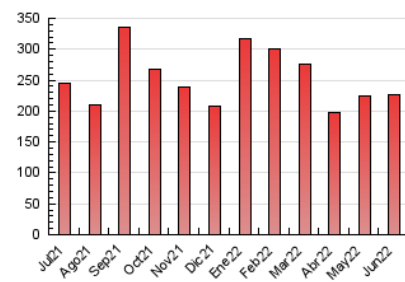


#### 4.3 Por meses

N. únicos / Visitas (x 1000)



Páginas (x 1000)



## 5. Observaciones

Este Medio Electrónico de Comunicación ha sido medido por la herramienta Google Analytics de Google

## 6. Definiciones básicas (Para más información ver Normas Técnicas para el Control de los Medios Electrónicos de Comunicación)

### Página Vista:

Conjunto de ficheros enviado a un usuario como resultado de una petición del mismo recibida por el servidor. Cuando la página está formada por varios marcos (frames), el conjunto de los mismos tendrá, a efectos de cómputo, la consideración de una página unitaria.

### Visita:

Una secuencia ininterrumpida de páginas servidas a un usuario válido. Si dicho usuario no realiza peticiones de páginas en un periodo de tiempo (30 min) la siguiente petición constituirá el inicio de una nueva visita.

### Navegador Único:

Total de combinaciones únicas de una dirección IP y un identificador adicional. Los medios pueden utilizar cookies o el Identificador de Alta de registro.

### Duración Página Vista:

Tiempo acumulado en segundos de todas las páginas vistas (en visitas de dos o más páginas vistas), dividido por el número total de páginas vistas.

### Duración Visita:

Tiempo en segundos de todas las visitas de dos o más páginas vistas, dividido por el número total de visitas de dos o más páginas vistas.

### Tráfico nacional:

Audiencia/difusión correspondiente a España medida en base a los datos de las direcciones IP registradas por el sistema de medición.

## 7. Opinión

De OJDinteractiva, la división de INFORMACIÓN Y CONTROL DE PUBLICACIONES S.A.:

Hemos examinado la información facilitada por el editor del medio electrónico para el periodo que comprende la presente certificación.

Nuestro examen se ha realizado de acuerdo con las normas y procedimientos establecidos en las Normas Técnicas para el Control de los Medios Electrónicos de Comunicación.

En nuestra opinión, la presente acta presenta razonablemente la difusión/audiencia registrada por este medio electrónico.

### ADVERTENCIA:

El trabajo de OJDinteractiva, la división de INFORMACIÓN Y CONTROL DE PUBLICACIONES S.A (INTROL) se limita a la realización de pruebas para la revisión de los datos de recuento suministrados por el editor con la finalidad de expresar una opinión sobre la razonabilidad de dichos datos de acuerdo con las Normas Técnicas para el control de los MEC. Por tanto, INTROL no acepta responsabilidad alguna por las inexactitudes o errores que puedan existir en los datos de recuento. Tampoco acepta ninguna responsabilidad por la falsedad en los datos de recuento recibidos del editor, ni por otros datos de medición que no están incluidos en el análisis.

Julio - 2022

OJDinteractiva