



INFORMACION Y CONTROL DE PUBLICACIONES, S.A.

Velázquez, 46, 1ª Drcha - Tel. 91 435 00 32 Fax 91 435 96 05 - 28001 - MADRID
Av. Diagonal 497, 5a planta - Tel 93 439 24 18 Fax 93 419 25 34 - 08029 - BARCELONA

Título: 7TELEVALENCIA.COM
URL Primaria: https://7televalencia.com
Editor: Radio Difusión Torre, S.L.
Domicilio: Ciudad de Eibar, 4
Ciudad: 46988 Paterna
Teléfono:
Fax:
E-mail:
Clasificación: Noticias e Información
Sub-Clasificación: Noticias globales y actualidad

7televalencia.com
periódico digital valenciano

1. Cifras totales y promedios (Nacional e Internacional)

MES - AÑO	NAVEGADORES UNICOS	VISITAS	PAGINAS
Enero - 2024	118.338	165.719	204.682
PROMEDIO DIARIO	4.918	5.346	6.603
PROMEDIO LUNES-VIERNES	4.937	5.365	6.564
PROMEDIO SABADO-DOMINGO	4.863	5.289	6.715
PAGINAS / VISITAS	1,24		
DURACION MEDIA VISITAS	0:01:20		
TIEMPO INTERACCIÓN MEDIO	0:00:33		

2. Secciones (Nacional e Internacional)

	PAGINAS	%
HOME	6.988	3.41 %
RESTO	197.694	96.59 %

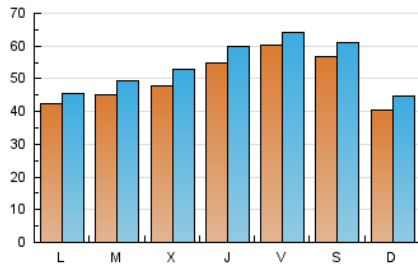
3. Por día del mes (Nacional e Internacional)

Día	N. únicos	Visitas	Páginas	Día	N. únicos	Visitas	Páginas	Día	N. únicos	Visitas	Páginas
1	5.458	5.677	6.826	11	4.706	5.042	6.172	21	3.526	3.694	4.408
2	3.892	4.251	5.414	12	5.715	6.028	7.184	22	3.438	3.644	4.578
3	4.976	5.408	6.340	13	3.808	4.047	4.686	23	4.156	4.567	5.810
4	4.627	4.915	5.984	14	3.766	4.399	5.858	24	4.375	4.862	5.722
5	6.996	7.337	8.572	15	4.263	4.807	5.906	25	4.857	5.522	6.840
6	4.841	4.999	5.786	16	3.654	4.046	4.983	26	6.127	6.641	8.953
7	3.155	3.527	4.695	17	6.753	7.513	9.659	27	9.824	10.555	14.107
8	3.331	3.629	4.287	18	7.688	8.456	9.897	28	5.701	6.236	8.209
9	6.273	6.547	7.715	19	5.252	5.641	6.773	29	4.615	4.937	6.051
10	4.253	4.610	5.445	20	4.279	4.858	5.969	30	4.533	5.252	6.589
								31	3.609	4.072	5.264

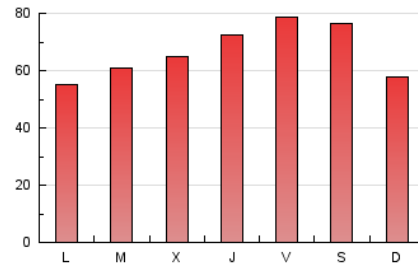
4. Gráficas (Nacional e Internacional)

4.1 Por día de la semana (promedio)

N. únicos / Visitas (x 100)



Páginas (x 100)

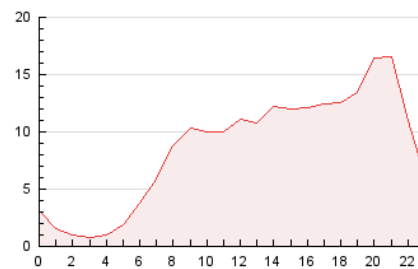


4.2 Por franja horaria (promedio)

Visitas_ (x 1000)

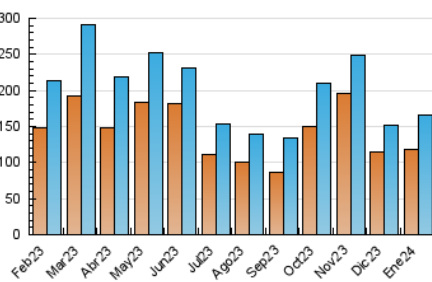


Páginas (x 1000)

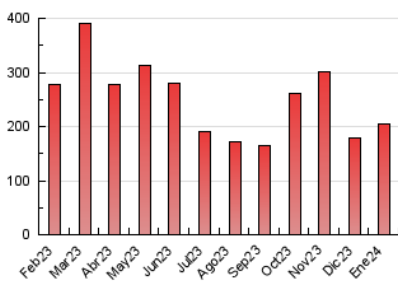


4.3 Por meses

N. únicos / Visitas (x 1000)



Páginas (x 1000)





INFORMACION Y CONTROL DE PUBLICACIONES, S.A.

Velázquez, 46, 1ª Drcha - Tel. 91 435 00 32 Fax 91 435 96 05 - 28001 - MADRID
Av. Diagonal 497, 5a planta - Tel 93 439 24 18 Fax 93 419 25 34 - 08029 - BARCELONA

Anexo - Tráfico Nacional

Título: 7TELEVALENCIA.COM
URL Primaria: https://7televalencia.com
Editor: Radio Difusión Torre, S.L.
Domicilio: Ciudad de Eibar, 4
Ciudad: 46988 Paterna
Teléfono:
Fax:
E-mail:
Clasificación: Noticias e Información
Sub-Clasificación: Noticias globales y actualidad

7televalencia.com
periódico digital valenciano

1. Cifras totales y promedios (Nacional)

MES - AÑO	NAVEGADORES UNICOS	VISITAS	PAGINAS
Enero - 2024	111.542	157.300	195.010
PROMEDIO DIARIO	4.667	5.074	6.291
PROMEDIO LUNES-VIERNES	4.681	5.092	6.247
PROMEDIO SABADO-DOMINGO	4.628	5.023	6.417
PAGINAS / VISITAS	1,24		
DURACION MEDIA VISITAS	0:01:20		
TIEMPO INTERACCIÓN MEDIO	0:00:33		

2. Secciones (Nacional)

	PAGINAS	%
HOME	6.321	3.24 %
RESTO	188.689	96.76 %

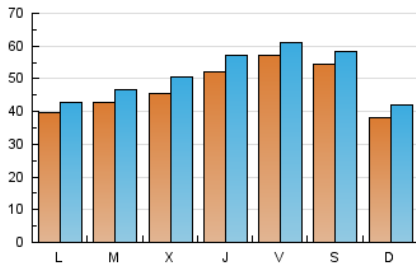
3. Por día del mes (Nacional)

Día	N. únicos	Visitas	Páginas	Día	N. únicos	Visitas	Páginas	Día	N. únicos	Visitas	Páginas
1	5.084	5.281	6.380	11	4.430	4.749	5.842	21	3.241	3.387	4.065
2	3.614	3.925	5.087	12	5.418	5.691	6.825	22	3.181	3.370	4.228
3	4.755	5.182	6.076	13	3.593	3.807	4.445	23	3.893	4.250	5.462
4	4.394	4.705	5.708	14	3.567	4.143	5.577	24	4.118	4.605	5.406
5	6.686	7.047	8.175	15	4.057	4.588	5.641	25	4.638	5.240	6.563
6	4.580	4.723	5.444	16	3.422	3.797	4.711	26	5.834	6.342	8.626
7	2.930	3.307	4.434	17	6.468	7.213	9.301	27	9.586	10.263	13.814
8	3.111	3.378	4.024	18	7.396	8.118	9.550	28	5.472	5.968	7.888
9	6.061	6.296	7.432	19	4.981	5.370	6.437	29	4.387	4.722	5.740
10	4.020	4.391	5.153	20	4.051	4.588	5.669	30	4.325	5.027	6.343
								31	3.386	3.827	4.964

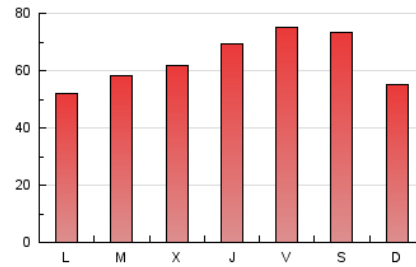
4. Gráficas (Nacional)

4.1 Por día de la semana (promedio)

N. únicos / Visitas (x 100)

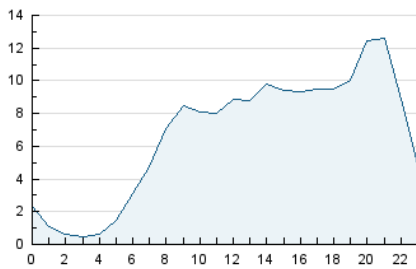


Páginas (x 100)

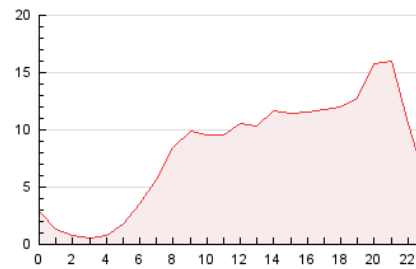


4.2 Por franja horaria (promedio)

Visitas_ (x 1000)

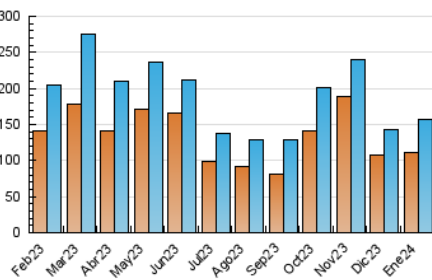


Páginas (x 1000)

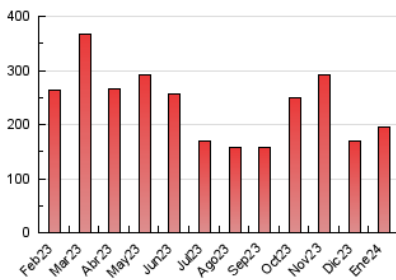


4.3 Por meses

N. únicos / Visitas (x 1000)



Páginas (x 1000)



5. Observaciones

Este Medio Electrónico de Comunicación ha sido medido por la herramienta Google Analytics de Google (GA4)

6. Definiciones básicas (Para más información ver Normas Técnicas para el Control de los Medios Electrónicos de Comunicación)

Página Vista:

Conjunto de ficheros enviado a un usuario como resultado de una petición del mismo recibida por el servidor. Cuando la página está formada por varios marcos (frames), el conjunto de los mismos tendrá, a efectos de cómputo, la consideración de una página unitaria.

Visita:

Una secuencia ininterrumpida de páginas servidas a un usuario válido. Si dicho usuario no realiza peticiones de páginas en un periodo de tiempo (30 min) la siguiente petición constituirá el inicio de una nueva visita.

Navegador Único:

Total de combinaciones únicas de una dirección IP y un identificador adicional. Los medios pueden utilizar cookies o el Identificador de Alta de registro.

Duración Página Vista:

Tiempo acumulado en segundos de todas las páginas vistas (en visitas de dos o más páginas vistas), dividido por el número total de páginas vistas.

Duración Visita:

Tiempo en segundos de todas las visitas de dos o más páginas vistas, dividido por el número total de visitas de dos o más páginas vistas.

Tráfico nacional:

Audiencia/difusión correspondiente a España medida en base a los datos de las direcciones IP registradas por el sistema de medición.

7. Opinión

De OJDinteractiva, la división de INFORMACIÓN Y CONTROL DE PUBLICACIONES S.A.:

Hemos examinado la información facilitada por el editor del medio electrónico para el periodo que comprende la presente certificación.

Nuestro examen se ha realizado de acuerdo con las normas y procedimientos establecidos en las Normas Técnicas para el Control de los Medios Electrónicos de Comunicación.

En nuestra opinión, la presente acta presenta razonablemente la difusión/audiencia registrada por este medio electrónico.

ADVERTENCIA:

El trabajo de OJDinteractiva, la división de INFORMACIÓN Y CONTROL DE PUBLICACIONES S.A (INTROL) se limita a la realización de pruebas para la revisión de los datos de recuento suministrados por el editor con la finalidad de expresar una opinión sobre la razonabilidad de dichos datos de acuerdo con las Normas Técnicas para el control de los MEC.

Por tanto, INTROL no acepta responsabilidad alguna por las inexactitudes o errores que puedan existir en los datos de recuento. Tampoco acepta ninguna responsabilidad por la falsedad en los datos de recuento recibidos del editor, ni por otros datos de medición que no están incluidos en el análisis.

Febrero - 2024

OJDinteractiva