



INFORMACION Y CONTROL DE PUBLICACIONES, S.A.

Velázquez, 46, 1ª Drcha - Tel. 91 435 00 32 Fax 91 435 96 05 - 28001 - MADRID
Av. Diagonal 497, 5a planta - Tel 93 439 24 18 Fax 93 419 25 34 - 08029 - BARCELONA

Título: CADENADESUMINISTRO.ES
URL Primaria: https://www.cadenadesuministro.es
Editor: Cadesum Digital, SL
Domicilio: Avda.Machupichu 43, 311
Ciudad: 28043 MADRID
Teléfono:
Fax:
E-mail: info@cadenadesuministro.es
Clasificación: Noticias e Información
Sub-Clasificación: Noticias de interés especial



1. Cifras totales y promedios (Nacional e Internacional)

MES - AÑO	NAVEGADORES UNICOS	VISITAS	PAGINAS
Diciembre - 2025	15.463	23.706	52.589
PROMEDIO DIARIO	666	772	1.696
PROMEDIO LUNES-VIERNES	775	908	2.033
PROMEDIO SABADO-DOMINGO	353	379	729
PAGINAS / VISITAS	2,20		
DURACION MEDIA VISITAS	0:03:01		
TIEMPO INTERACCIÓN MEDIO	0:01:06		

2. Secciones (Nacional e Internacional)

	PAGINAS	%
HOME	7.889	15.00 %
RESTO	44.700	85.00 %

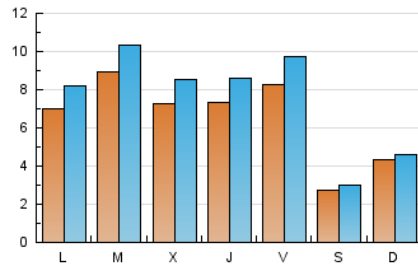
3. Por día del mes (Nacional e Internacional)

Día	N. únicos	Visitas	Páginas	Día	N. únicos	Visitas	Páginas	Día	N. únicos	Visitas	Páginas
1	935	1.099	2.605	11	908	1.075	2.581	21	851	891	1.726
2	938	1.103	2.468	12	938	1.101	2.383	22	655	796	1.917
3	867	1.045	2.202	13	272	302	602	23	788	919	2.035
4	992	1.156	2.561	14	269	289	627	24	350	395	776
5	981	1.159	2.623	15	912	1.100	2.421	25	226	238	479
6	299	330	619	16	954	1.119	2.600	26	479	539	1.100
7	312	341	692	17	897	1.077	2.568	27	263	281	475
8	405	440	941	18	799	960	2.321	28	298	320	585
9	940	1.092	2.399	19	917	1.100	2.432	29	602	681	1.408
10	1.014	1.206	2.793	20	259	280	508	30	833	945	2.051
								31	497	540	1.091

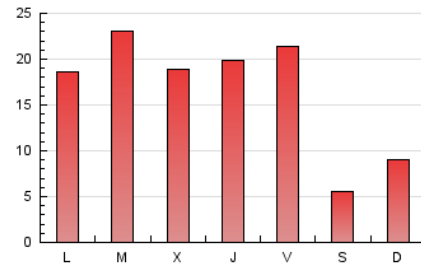
4. Gráficas (Nacional e Internacional)

4.1 Por día de la semana (promedio)

N. únicos / Visitas (x 100)

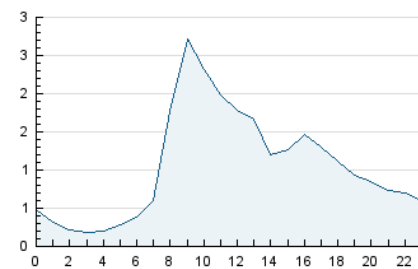


Páginas (x 100)

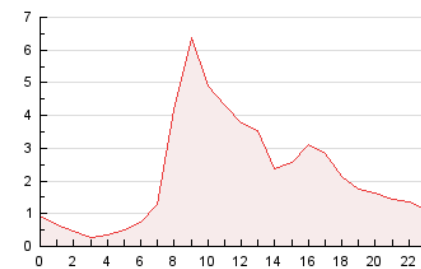


4.2 Por franja horaria (promedio)

Visitas_ (x 1000)

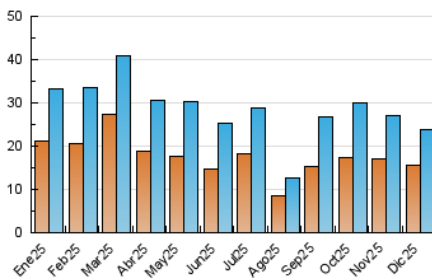


Páginas (x 1000)

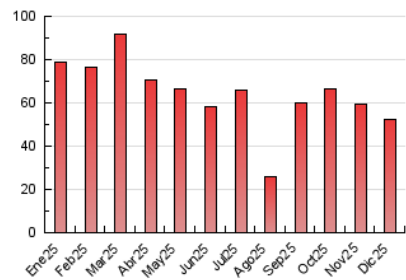


4.3 Por meses

N. únicos / Visitas (x 1000)



Páginas (x 1000)





INFORMACION Y CONTROL DE PUBLICACIONES, S.A.

Velázquez, 46, 1ª Drcha - Tel. 91 435 00 32 Fax 91 435 96 05 - 28001 - MADRID
Av. Diagonal 497, 5a planta - Tel 93 439 24 18 Fax 93 419 25 34 - 08029 - BARCELONA

Anexo - Tráfico Nacional

Título: CADENADESUMINISTRO.ES
URL Primaria: https://www.cadenadesuministro.es
Editor: Cadesum Digital, SL
Domicilio: Avda.Machupichu 43, 311
Ciudad: 28043 MADRID
Teléfono:
Fax:
E-mail: info@cadenadesuministro.es
Clasificación: Noticias e Información
Sub-Clasificación: Noticias de interés especial



1. Cifras totales y promedios (Nacional)

MES - AÑO	NAVEGADORES UNICOS	VISITAS	PAGINAS
Diciembre - 2025	13.662	21.216	47.044
PROMEDIO DIARIO	591	687	1.518
PROMEDIO LUNES-VIERNES	706	828	1.859
PROMEDIO SABADO-DOMINGO	261	284	537
PAGINAS / VISITAS	2,21		
DURACION MEDIA VISITAS	0:03:04		
TIEMPO INTERACCIÓN MEDIO	0:01:07		

2. Secciones (Nacional)

	PAGINAS	%
HOME	6.509	13.84 %
RESTO	40.535	86.16 %

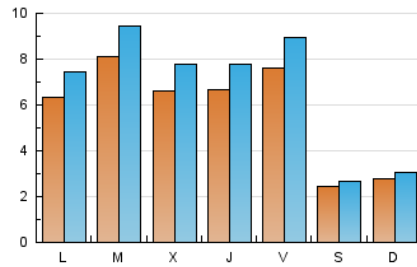
3. Por día del mes (Nacional)

Día	N. únicos	Visitas	Páginas	Día	N. únicos	Visitas	Páginas	Día	N. únicos	Visitas	Páginas
1	844	996	2.395	11	826	980	2.267	21	327	361	680
2	842	993	2.271	12	858	1.009	2.211	22	589	717	1.734
3	771	938	2.002	13	247	274	520	23	734	856	1.900
4	916	1.070	2.387	14	246	264	584	24	328	366	706
5	896	1.061	2.420	15	834	1.008	2.251	25	205	214	436
6	256	281	527	16	870	1.020	2.391	26	429	484	984
7	276	299	585	17	809	972	2.361	27	233	248	407
8	361	386	857	18	714	849	1.988	28	268	286	521
9	845	985	2.181	19	851	1.026	2.296	29	541	612	1.270
10	933	1.108	2.598	20	235	255	472	30	775	879	1.812
								31	462	505	1.030

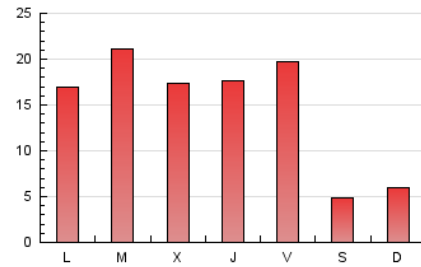
4. Gráficas (Nacional)

4.1 Por día de la semana (promedio)

N. únicos / Visitas (x 100)

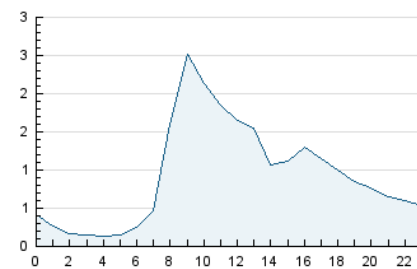


Páginas (x 100)

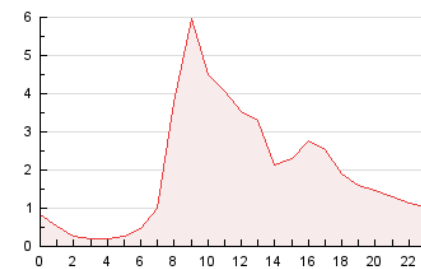


4.2 Por franja horaria (promedio)

Visitas_ (x 1000)

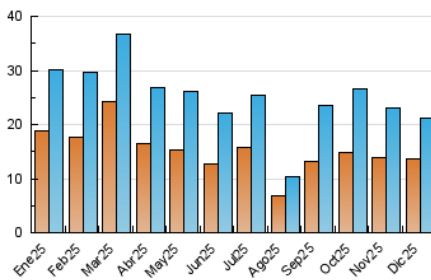


Páginas (x 1000)

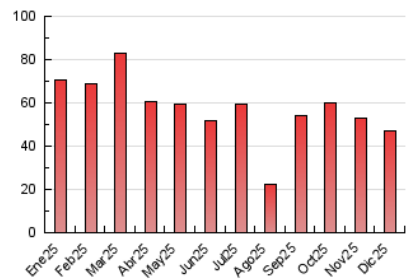


4.3 Por meses

N. únicos / Visitas (x 1000)



Páginas (x 1000)



5. Observaciones

Este Medio Electrónico de Comunicación ha sido medido por la herramienta Google Analytics de Google (GA4).

6. Definiciones básicas (Para más información ver Normas Técnicas para el Control de los Medios Electrónicos de Comunicación)

Página Vista:

Conjunto de ficheros enviado a un usuario como resultado de una petición del mismo recibida por el servidor. Cuando la página está formada por varios marcos (frames), el conjunto de los mismos tendrá, a efectos de cómputo, la consideración de una página unitaria.

Visita:

Una secuencia ininterrumpida de páginas servidas a un usuario válido. Si dicho usuario no realiza peticiones de páginas en un periodo de tiempo (30 min) la siguiente petición constituirá el inicio de una nueva visita.

Navegador Único:

Total de combinaciones únicas de una dirección IP y un identificador adicional. Los medios pueden utilizar cookies o el Identificador de Alta de registro.

Duración Página Vista:

Tiempo acumulado en segundos de todas las páginas vistas (en visitas de dos o más páginas vistas), dividido por el número total de páginas vistas.

Duración Visita:

Tiempo en segundos de todas las visitas de dos o más páginas vistas, dividido por el número total de visitas de dos o más páginas vistas.

Tráfico nacional:

Audiencia/difusión correspondiente a España medida en base a los datos de las direcciones IP registradas por el sistema de medición.

7. Opinión

De OJDinteractiva, la división de INFORMACIÓN Y CONTROL DE PUBLICACIONES S.A.:

Hemos examinado la información facilitada por el editor del medio electrónico para el periodo que comprende la presente certificación.

Nuestro examen se ha realizado de acuerdo con las normas y procedimientos establecidos en las Normas Técnicas para el Control de los Medios Electrónicos de Comunicación.

En nuestra opinión, la presente acta presenta razonablemente la difusión/audiencia registrada por este medio electrónico.

ADVERTENCIA:

El trabajo de OJDinteractiva, la división de INFORMACIÓN Y CONTROL DE PUBLICACIONES S.A (INTROL) se limita a la realización de pruebas para la revisión de los datos de recuento suministrados por el editor con la finalidad de expresar una opinión sobre la razonabilidad de dichos datos de acuerdo con las Normas Técnicas para el control de los MEC.

Por tanto, INTROL no acepta responsabilidad alguna por las inexactitudes o errores que puedan existir en los datos de recuento. Tampoco acepta ninguna responsabilidad por la falsedad en los datos de recuento recibidos del editor, ni por otros datos de medición que no están incluidos en el análisis.

- 2025

OJDinteractiva