



INFORMACION Y CONTROL DE PUBLICACIONES, S.A.

Velázquez, 46, 1ª Drcha - Tel. 91 435 00 32 Fax 91 435 96 05 - 28001 - MADRID
Av. Diagonal 497, 5a planta - Tel 93 439 24 18 Fax 93 419 25 34 - 08029 - BARCELONA

Título: CADENADESUMINISTRO.ES
URL Primaria: https://www.cadenadesuministro.es
Editor: Cadesum Digital, SL
Domicilio: Avda.Machupichu 43, 311
Ciudad: 28043 MADRID
Teléfono:
Fax:
E-mail: info@cadenadesuministro.es
Clasificación: Noticias e Información
Sub-Clasificación: Noticias de interés especial



1. Cifras totales y promedios (Nacional e Internacional)

MES - AÑO	NAVEGADORES UNICOS	VISITAS	PAGINAS
Noviembre - 2025	16.940	27.011	59.446
PROMEDIO DIARIO	774	906	1.982
PROMEDIO LUNES-VIERNES	978	1.161	2.601
PROMEDIO SABADO-DOMINGO	366	396	743
PAGINAS / VISITAS	2,19		
DURACION MEDIA VISITAS	0:03:15		
TIEMPO INTERACCIÓN MEDIO	0:01:06		

2. Secciones (Nacional e Internacional)

	PAGINAS	%
HOME	5.718	9.62 %
RESTO	53.728	90.38 %

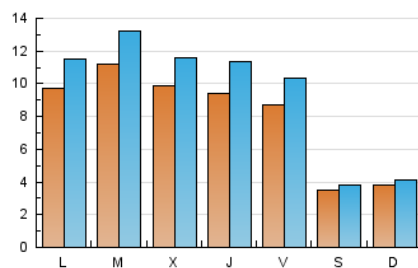
3. Por día del mes (Nacional e Internacional)

Día	N. únicos	Visitas	Páginas	Día	N. únicos	Visitas	Páginas	Día	N. únicos	Visitas	Páginas
1	551	578	885	11	951	1.143	2.676	21	894	1.053	2.362
2	605	641	1.147	12	1.017	1.180	2.636	22	276	298	618
3	1.318	1.507	3.020	13	998	1.221	2.786	23	316	357	750
4	1.387	1.583	3.222	14	879	1.038	2.384	24	929	1.113	2.457
5	1.066	1.256	2.819	15	348	371	778	25	1.192	1.427	3.034
6	918	1.082	2.619	16	313	336	617	26	989	1.175	2.514
7	871	1.045	2.377	17	888	1.093	2.528	27	940	1.124	2.630
8	292	333	638	18	949	1.151	2.690	28	846	1.001	2.241
9	303	340	676	19	866	1.027	2.358	29	292	312	603
10	757	899	2.141	20	912	1.099	2.521	30	359	393	719

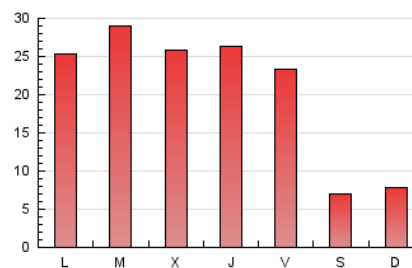
4. Gráficas (Nacional e Internacional)

4.1 Por día de la semana (promedio)

N. únicos / Visitas (x 100)

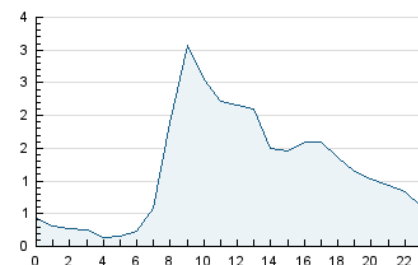


Páginas (x 100)

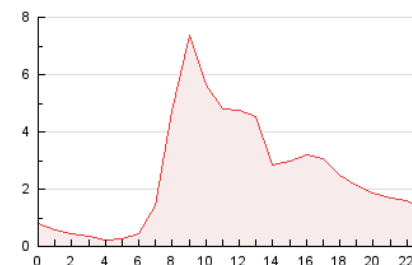


4.2 Por franja horaria (promedio)

Visitas_ (x 1000)

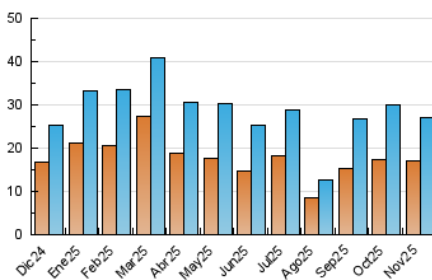


Páginas (x 1000)

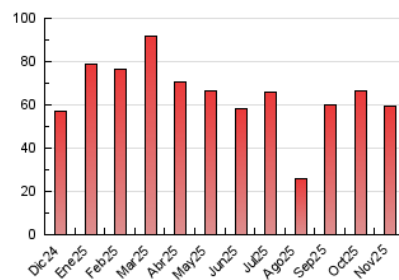


4.3 Por meses

N. únicos / Visitas (x 1000)



Páginas (x 1000)





INFORMACION Y CONTROL DE PUBLICACIONES, S.A.

Velázquez, 46, 1ª Drcha - Tel. 91 435 00 32 Fax 91 435 96 05 - 28001 - MADRID
Av. Diagonal 497, 5a planta - Tel 93 439 24 18 Fax 93 419 25 34 - 08029 - BARCELONA

Anexo - Tráfico Nacional

Título: CADENADESUMINISTRO.ES
URL Primaria: https://www.cadenadesuministro.es
Editor: Cadesum Digital, SL
Domicilio: Avda.Machupichu 43, 311
Ciudad: 28043 MADRID
Teléfono:
Fax:
E-mail: info@cadenadesuministro.es
Clasificación: Noticias e Información
Sub-Clasificación: Noticias de interés especial



1. Cifras totales y promedios (Nacional)

MES - AÑO	NAVEGADORES UNICOS	VISITAS	PAGINAS
Noviembre - 2025	13.921	23.079	52.979
PROMEDIO DIARIO	655	774	1.766
PROMEDIO LUNES-VIERNES	848	1.013	2.349
PROMEDIO SABADO-DOMINGO	268	294	600
PAGINAS / VISITAS	2,28		
DURACION MEDIA VISITAS	0:03:27		
TIEMPO INTERACCIÓN MEDIO	0:01:14		

2. Secciones (Nacional)

	PAGINAS	%
HOME	5.237	9.89 %
RESTO	47.742	90.11 %

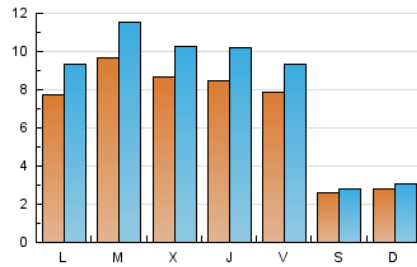
3. Por día del mes (Nacional)

Día	N. únicos	Visitas	Páginas	Día	N. únicos	Visitas	Páginas	Día	N. únicos	Visitas	Páginas
1	239	264	539	11	849	1.026	2.416	21	786	924	2.117
2	258	288	751	12	895	1.037	2.364	22	234	248	524
3	773	951	2.354	13	909	1.106	2.569	23	265	299	630
4	1.051	1.226	2.759	14	803	946	2.208	24	831	995	2.260
5	922	1.097	2.552	15	307	327	693	25	1.098	1.307	2.826
6	811	964	2.341	16	274	293	540	26	886	1.053	2.286
7	801	970	2.230	17	795	984	2.323	27	853	1.024	2.430
8	252	291	570	18	862	1.044	2.491	28	758	896	2.024
9	275	307	611	19	774	912	2.134	29	258	275	525
10	683	815	1.991	20	820	989	2.303	30	318	349	618

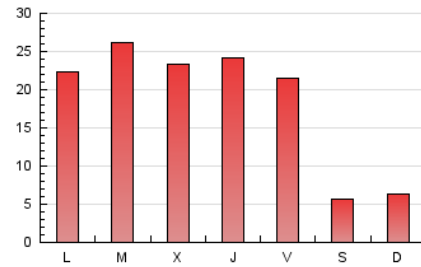
4. Gráficas (Nacional)

4.1 Por día de la semana (promedio)

N. únicos / Visitas (x 100)

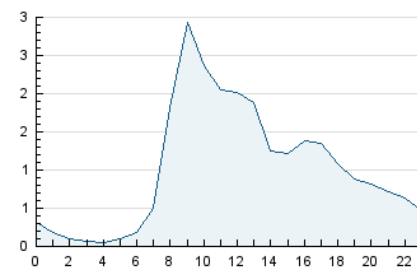


Páginas (x 100)

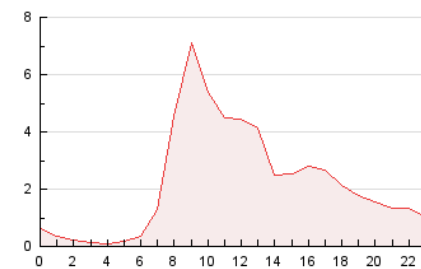


4.2 Por franja horaria (promedio)

Visitas_ (x 1000)

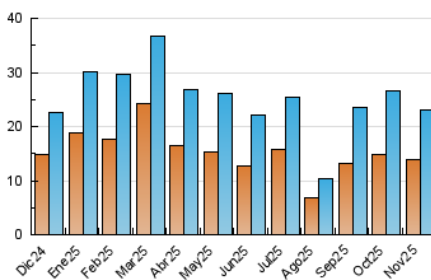


Páginas (x 1000)

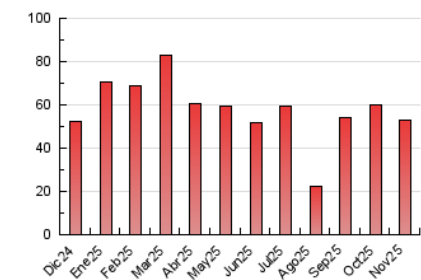


4.3 Por meses

N. únicos / Visitas (x 1000)



Páginas (x 1000)



5. Observaciones

Este Medio Electrónico de Comunicación ha sido medido por la herramienta Google Analytics de Google (GA4).

6. Definiciones básicas (Para más información ver Normas Técnicas para el Control de los Medios Electrónicos de Comunicación)

Página Vista:

Conjunto de ficheros enviado a un usuario como resultado de una petición del mismo recibida por el servidor. Cuando la página está formada por varios marcos (frames), el conjunto de los mismos tendrá, a efectos de cómputo, la consideración de una página unitaria.

Visita:

Una secuencia ininterrumpida de páginas servidas a un usuario válido. Si dicho usuario no realiza peticiones de páginas en un periodo de tiempo (30 min) la siguiente petición constituirá el inicio de una nueva visita.

Navegador Único:

Total de combinaciones únicas de una dirección IP y un identificador adicional. Los medios pueden utilizar cookies o el Identificador de Alta de registro.

Duración Página Vista:

Tiempo acumulado en segundos de todas las páginas vistas (en visitas de dos o más páginas vistas), dividido por el número total de páginas vistas.

Duración Visita:

Tiempo en segundos de todas las visitas de dos o más páginas vistas, dividido por el número total de visitas de dos o más páginas vistas.

Tráfico nacional:

Audiencia/difusión correspondiente a España medida en base a los datos de las direcciones IP registradas por el sistema de medición.

7. Opinión

De OJDinteractiva, la división de INFORMACIÓN Y CONTROL DE PUBLICACIONES S.A.:

Hemos examinado la información facilitada por el editor del medio electrónico para el periodo que comprende la presente certificación.

Nuestro examen se ha realizado de acuerdo con las normas y procedimientos establecidos en las Normas Técnicas para el Control de los Medios Electrónicos de Comunicación.

En nuestra opinión, la presente acta presenta razonablemente la difusión/audiencia registrada por este medio electrónico.

ADVERTENCIA:

El trabajo de OJDinteractiva, la división de INFORMACIÓN Y CONTROL DE PUBLICACIONES S.A (INTROL) se limita a la realización de pruebas para la revisión de los datos de recuento suministrados por el editor con la finalidad de expresar una opinión sobre la razonabilidad de dichos datos de acuerdo con las Normas Técnicas para el control de los MEC.

Por tanto, INTROL no acepta responsabilidad alguna por las inexactitudes o errores que puedan existir en los datos de recuento. Tampoco acepta ninguna responsabilidad por la falsedad en los datos de recuento recibidos del editor, ni por otros datos de medición que no están incluidos en el análisis.

Diciembre - 2025

OJDinteractiva