



## INFORMACION Y CONTROL DE PUBLICACIONES, S.A.

Velázquez, 46, 1º Drcha - Tel. 91 435 00 32 Fax 91 435 96 05 - 28001 - MADRID  
Av. Diagonal 497, 5a planta - Tel 93 439 24 18 Fax 93 419 25 34 - 08029 - BARCELONA

**Título:** CIUDADNOTICIAS.ES  
**URL Primaria:** https://ciudadnoticias.es  
**Editor:** Gabriel Noli Garré  
**Domicilio:** C/Pedrerá Baja, 7  
**Ciudad:** 13003 CIUDAD REAL  
**Teléfono:**  
**Fax:**  
**E-mail:**  
**Clasificación:** Noticias e Información  
**Sub-Clasificación:** Noticias globales y actualidad



### 1. Cifras totales y promedios (Nacional e Internacional)

MES - AÑO	NAVEGADORES UNICOS	VISITAS	PAGINAS
Agosto - 2021	3.521	8.602	28.216
<b>PROMEDIO DIARIO</b>	<b>167</b>	<b>277</b>	<b>910</b>
<b>PROMEDIO LUNES-VIERNES</b>	170	285	908
<b>PROMEDIO SABADO-DOMINGO</b>	160	259	917
<b>PAGINAS / VISITAS</b>	3,28		
<b>DURACION MEDIA VISITAS</b>	0:16:38		
<b>DURACION MEDIA PAGINAS</b>	0:07:18		

### 2. Secciones (Nacional e Internacional)

	PAGINAS	%
<b>HOME</b>	24.890	88.21 %
<b>RESTO</b>	3.326	11.79 %

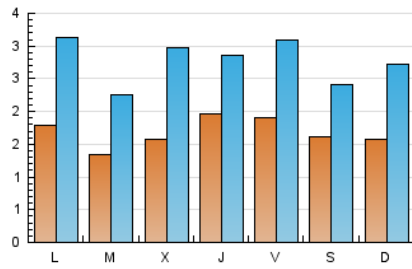
### 3. Por día del mes (Nacional e Internacional)

Día	N. únicos	Visitas	Páginas	Día	N. únicos	Visitas	Páginas	Día	N. únicos	Visitas	Páginas
1	142	327	1.375	11	163	335	1.422	21	128	158	346
2	127	263	931	12	315	378	756	22	150	251	723
3	95	128	193	13	337	487	1.545	23	185	302	741
4	139	228	692	14	304	454	1.915	24	130	251	925
5	166	243	636	15	259	390	1.594	25	157	341	1.242
6	104	140	311	16	322	491	1.413	26	151	269	1.162
7	84	147	466	17	213	303	757	27	167	312	829
8	131	233	838	18	174	287	846	28	128	206	451
9	121	263	1.029	19	152	255	716	29	110	163	543
10	124	277	1.328	20	152	297	1.160	30	134	252	1.013
								31	112	171	318

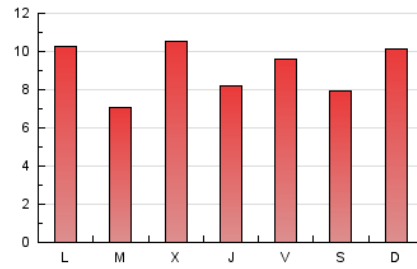
4. Gráficas (Nacional e Internacional)

4.1 Por día de la semana (promedio)

N. únicos / Visitas (x 100)



Páginas (x 100)

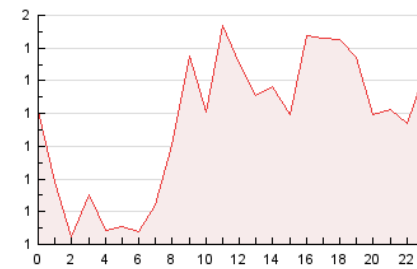


4.2 Por franja horaria (promedio)

Visitas (x 1000)

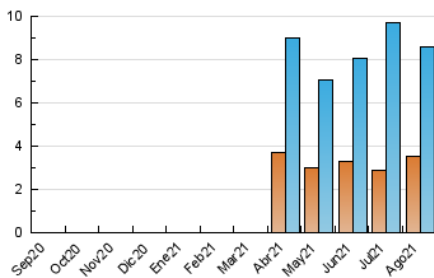


Páginas (x 1000)

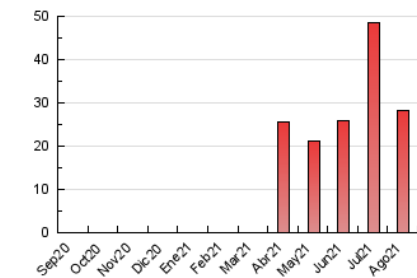


4.3 Por meses

N. únicos / Visitas (x 1000)



Páginas (x 1000)





## INFORMACION Y CONTROL DE PUBLICACIONES, S.A.

Velázquez, 46, 1º Drcha - Tel. 91 435 00 32 Fax 91 435 96 05 - 28001 - MADRID  
Av. Diagonal 497, 5a planta - Tel 93 439 24 18 Fax 93 419 25 34 - 08029 - BARCELONA

### Anexo - Tráfico Nacional

**Título:** CIUDADNOTICIAS.ES  
**URL Primaria:** https://ciudadnoticias.es  
**Editor:** Gabriel Noli Garré  
**Domicilio:** C/Pedrería Baja, 7  
**Ciudad:** 13003 CIUDAD REAL  
**Teléfono:**  
**Fax:**  
**E-mail:**  
**Clasificación:** Noticias e Información  
**Sub-Clasificación:** Noticias globales y actualidad



#### 1. Cifras totales y promedios (Nacional)

MES - AÑO	NAVEGADORES UNICOS	VISITAS	PAGINAS
Agosto - 2021	2.125	2.664	3.457
<b>PROMEDIO DIARIO</b>	<b>79</b>	<b>86</b>	<b>112</b>
<b>PROMEDIO LUNES-VIERNES</b>	<b>80</b>	<b>87</b>	<b>117</b>
<b>PROMEDIO SABADO-DOMINGO</b>	<b>78</b>	<b>83</b>	<b>99</b>
<b>PAGINAS / VISITAS</b>	<b>1,30</b>		
<b>DURACION MEDIA VISITAS</b>	<b>0:02:00</b>		
<b>DURACION MEDIA PAGINAS</b>	<b>0:06:44</b>		

#### 2. Secciones (Nacional)

	PAGINAS	%
<b>HOME</b>	753	21.78 %
<b>RESTO</b>	2.704	78.22 %

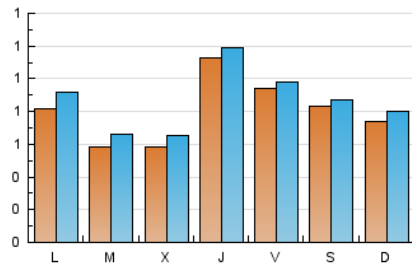
#### 3. Por día del mes (Nacional)

Día	N. únicos	Visitas	Páginas	Día	N. únicos	Visitas	Páginas	Día	N. únicos	Visitas	Páginas
1	31	41	57	11	65	75	136	21	57	58	69
2	37	42	60	12	232	244	372	22	67	71	91
3	35	38	45	13	231	237	271	23	95	108	148
4	54	58	66	14	211	220	248	24	46	53	91
5	80	86	106	15	173	178	199	25	32	42	68
6	33	34	46	16	217	234	266	26	55	61	101
7	22	26	44	17	143	152	165	27	52	60	88
8	56	57	66	18	81	84	106	28	40	44	52
9	27	37	73	19	83	85	93	29	44	51	65
10	27	42	95	20	59	62	65	30	32	38	41
								31	40	46	64

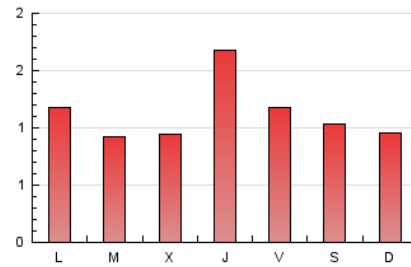
4. Gráficas (Nacional)

4.1 Por día de la semana (promedio)

N. únicos / Visitas (x 100)



Páginas (x 100)



4.2 Por franja horaria (promedio)

Visitas (x 1000)

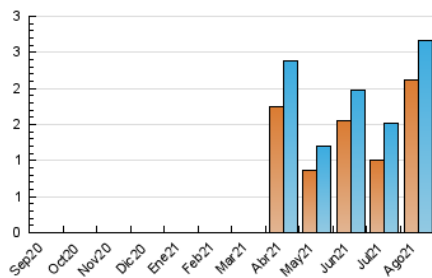


Páginas (x 1000)

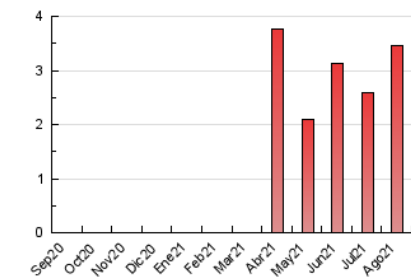


4.3 Por meses

N. únicos / Visitas (x 1000)



Páginas (x 1000)



## 5. Observaciones

Este Medio Electrónico de Comunicación ha sido medido por la herramienta Google Analytics de Google

## 6. Definiciones básicas (Para más información ver Normas Técnicas para el Control de los Medios Electrónicos de Comunicación)

### Página Vista:

Conjunto de ficheros enviado a un usuario como resultado de una petición del mismo recibida por el servidor. Cuando la página está formada por varios marcos (frames), el conjunto de los mismos tendrá, a efectos de cómputo, la consideración de una página unitaria.

### Visita:

Una secuencia ininterrumpida de páginas servidas a un usuario válido. Si dicho usuario no realiza peticiones de páginas en un periodo de tiempo (30 min) la siguiente petición constituirá el inicio de una nueva visita.

### Navegador Único:

Total de combinaciones únicas de una dirección IP y un identificador adicional. Los medios pueden utilizar cookies o el Identificador de Alta de registro.

### Duración Página Vista:

Tiempo acumulado en segundos de todas las páginas vistas (en visitas de dos o más páginas vistas), dividido por el número total de páginas vistas.

### Duración Visita:

Tiempo en segundos de todas las visitas de dos o más páginas vistas, dividido por el número total de visitas de dos o más páginas vistas.

### Tráfico nacional:

Audiencia/difusión correspondiente a España medida en base a los datos de las direcciones IP registradas por el sistema de medición.

## 7. Opinión

De OJDinteractiva, la división de INFORMACIÓN Y CONTROL DE PUBLICACIONES S.A.:

Hemos examinado la información facilitada por el editor del medio electrónico para el periodo que comprende la presente certificación.

Nuestro examen se ha realizado de acuerdo con las normas y procedimientos establecidos en las Normas Técnicas para el Control de los Medios Electrónicos de Comunicación.

En nuestra opinión, la presente acta presenta razonablemente la difusión/audiencia registrada por este medio electrónico.

### ADVERTENCIA:

El trabajo de OJDinteractiva, la división de INFORMACIÓN Y CONTROL DE PUBLICACIONES S.A (INTROL) se limita a la realización de pruebas para la revisión de los datos de recuento suministrados por el editor con la finalidad de expresar una opinión sobre la razonabilidad de dichos datos de acuerdo con las Normas Técnicas para el control de los MEC.

Por tanto, INTROL no acepta responsabilidad alguna por las inexactitudes o errores que puedan existir en los datos de recuento. Tampoco acepta ninguna responsabilidad por la falsedad en los datos de recuento recibidos del editor, ni por otros datos de medición que no están incluidos en el análisis.

Septiembre - 2021

OJDinteractiva