



## INFORMACION Y CONTROL DE PUBLICACIONES, S.A.

Velázquez, 46, 1º Drcha - Tel. 91 435 00 32 Fax 91 435 96 05 - 28001 - MADRID  
Av. Diagonal 497, 5a planta - Tel 93 439 24 18 Fax 93 419 25 34 - 08029 - BARCELONA

**Título:** CIUDADNOTICIAS.ES  
**URL Primaria:** https://ciudadnoticias.es  
**Editor:** Gabriel Noli Garré  
**Domicilio:** C/Pedreira Baja, 7  
**Ciudad:** 13003 CIUDAD REAL  
**Teléfono:**  
**Fax:**  
**E-mail:**  
**Clasificación:** Noticias e Información  
**Sub-Clasificación:** Noticias globales y actualidad



### 1. Cifras totales y promedios (Nacional e Internacional)

MES - AÑO	NAVEGADORES UNICOS	VISITAS	PAGINAS
Marzo - 2026	6.064	7.890	9.522
<b>PROMEDIO DIARIO</b>	<b>235</b>	<b>252</b>	<b>307</b>
<b>PROMEDIO LUNES-VIERNES</b>	269	289	355
<b>PROMEDIO SABADO-DOMINGO</b>	152	162	190
<b>PAGINAS / VISITAS</b>	1,22		
<b>DURACION MEDIA VISITAS</b>	0:01:19		
<b>TIEMPO INTERACCIÓN MEDIO</b>	0:00:18		

### 2. Secciones (Nacional e Internacional)

	PAGINAS	%
<b>HOME</b>	651	6.84 %
<b>RESTO</b>	8.871	93.16 %

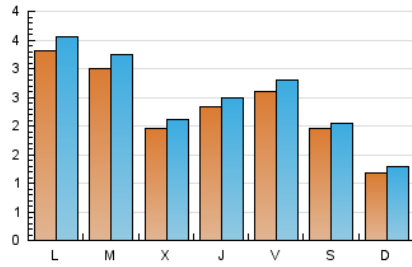
### 3. Por día del mes (Nacional e Internacional)

Día	N. únicos	Visitas	Páginas	Día	N. únicos	Visitas	Páginas	Día	N. únicos	Visitas	Páginas
<b>1</b>	77	81	89	<b>11</b>	308	330	410	<b>21</b>	232	240	275
<b>2</b>	83	88	115	<b>12</b>	530	575	691	<b>22</b>	112	115	131
<b>3</b>	180	199	258	<b>13</b>	212	232	271	<b>23</b>	179	187	257
<b>4</b>	188	205	238	<b>14</b>	113	117	138	<b>24</b>	243	263	315
<b>5</b>	146	152	183	<b>15</b>	43	70	81	<b>25</b>	120	134	163
<b>6</b>	522	555	705	<b>16</b>	187	204	262	<b>26</b>	72	79	98
<b>7</b>	376	400	458	<b>17</b>	351	367	443	<b>27</b>	130	139	184
<b>8</b>	173	186	236	<b>18</b>	164	175	219	<b>28</b>	59	63	70
<b>9</b>	926	998	1.227	<b>19</b>	187	192	238	<b>29</b>	184	190	232
<b>10</b>	566	621	716	<b>20</b>	178	190	244	<b>30</b>	283	297	364
								<b>31</b>	166	169	211

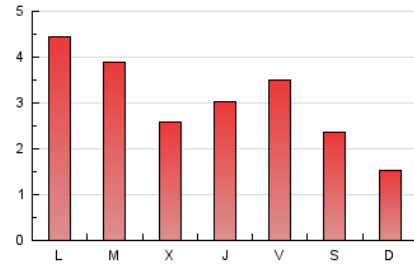
#### 4. Gráficas (Nacional e Internacional)

##### 4.1 Por día de la semana (promedio)

N. únicos / Visitas (x 100)



Páginas (x 100)

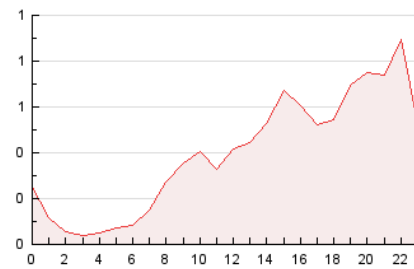


##### 4.2 Por franja horaria (promedio)

Visitas\_ (x 1000)

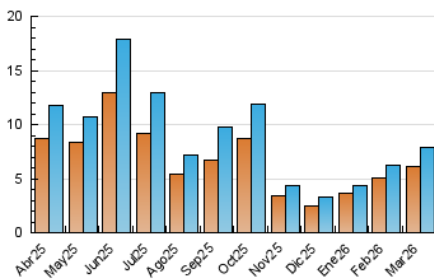


Páginas (x 1000)

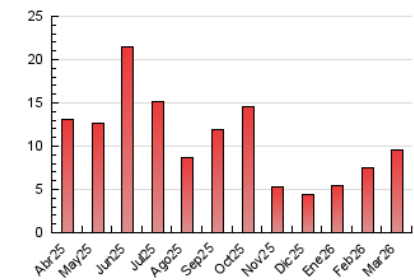


##### 4.3 Por meses

N. únicos / Visitas (x 1000)



Páginas (x 1000)





## INFORMACION Y CONTROL DE PUBLICACIONES, S.A.

Velázquez, 46, 1ª Drcha - Tel. 91 435 00 32 Fax 91 435 96 05 - 28001 - MADRID  
Av. Diagonal 497, 5a planta - Tel 93 439 24 18 Fax 93 419 25 34 - 08029 - BARCELONA

### Anexo - Tráfico Nacional

**Título:** CIUDADNOTICIAS.ES  
**URL Primaria:** https://ciudadnoticias.es  
**Editor:** Gabriel Noli Garré  
**Domicilio:** C/Pedra Baja, 7  
**Ciudad:** 13003 CIUDAD REAL  
**Teléfono:**  
**Fax:**  
**E-mail:**  
**Clasificación:** Noticias e Información  
**Sub-Clasificación:** Noticias globales y actualidad



#### 1. Cifras totales y promedios (Nacional)

MES - AÑO	NAVEGADORES UNICOS	VISITAS	PAGINAS
Marzo - 2026	5.919	7.724	9.355
<b>PROMEDIO DIARIO</b>	<b>230</b>	<b>247</b>	<b>302</b>
<b>PROMEDIO LUNES-VIERNES</b>	<b>263</b>	<b>283</b>	<b>349</b>
<b>PROMEDIO SABADO-DOMINGO</b>	<b>149</b>	<b>159</b>	<b>186</b>
<b>PAGINAS / VISITAS</b>	<b>1,22</b>		
<b>DURACION MEDIA VISITAS</b>	<b>0:01:19</b>		
<b>TIEMPO INTERACCIÓN MEDIO</b>	<b>0:00:19</b>		

#### 2. Secciones (Nacional)

	PAGINAS	%
<b>HOME</b>	637	6.81 %
<b>RESTO</b>	8.718	93.19 %

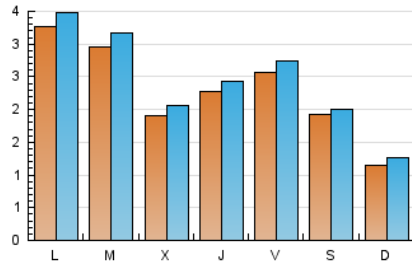
#### 3. Por día del mes (Nacional)

Día	N. únicos	Visitas	Páginas	Día	N. únicos	Visitas	Páginas	Día	N. únicos	Visitas	Páginas
<b>1</b>	74	78	86	<b>11</b>	299	321	401	<b>21</b>	227	235	270
<b>2</b>	79	84	111	<b>12</b>	524	569	684	<b>22</b>	109	112	127
<b>3</b>	176	195	254	<b>13</b>	204	224	262	<b>23</b>	172	180	250
<b>4</b>	184	200	234	<b>14</b>	110	114	135	<b>24</b>	243	263	315
<b>5</b>	140	146	177	<b>15</b>	43	69	80	<b>25</b>	119	133	162
<b>6</b>	513	546	696	<b>16</b>	182	199	256	<b>26</b>	63	70	90
<b>7</b>	371	394	450	<b>17</b>	349	365	441	<b>27</b>	127	136	181
<b>8</b>	171	184	234	<b>18</b>	160	171	214	<b>28</b>	58	62	69
<b>9</b>	921	993	1.222	<b>19</b>	181	186	231	<b>29</b>	179	185	227
<b>10</b>	550	604	698	<b>20</b>	178	190	244	<b>30</b>	274	288	355
								<b>31</b>	156	159	199

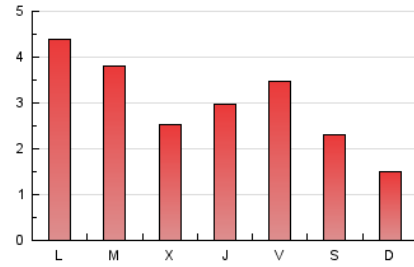
#### 4. Gráficas (Nacional)

##### 4.1 Por día de la semana (promedio)

N. únicos / Visitas (x 100)



Páginas (x 100)

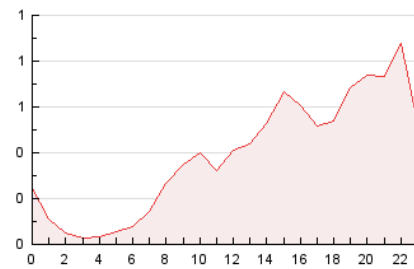


##### 4.2 Por franja horaria (promedio)

Visitas\_ (x 1000)

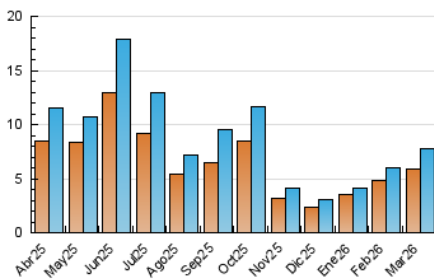


Páginas (x 1000)

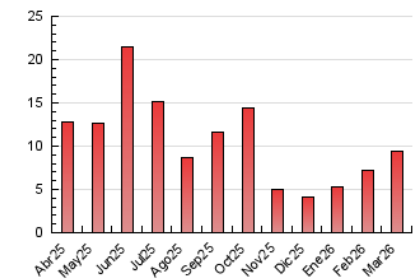


##### 4.3 Por meses

N. únicos / Visitas (x 1000)



Páginas (x 1000)



## 5. Observaciones

Este Medio Electrónico de Comunicación ha sido medido por la herramienta Google Analytics de Google (GA4).

## 6. Definiciones básicas (Para más información ver Normas Técnicas para el Control de los Medios Electrónicos de Comunicación)

### Página Vista:

Conjunto de ficheros enviado a un usuario como resultado de una petición del mismo recibida por el servidor. Cuando la página está formada por varios marcos (frames), el conjunto de los mismos tendrá, a efectos de cómputo, la consideración de una página unitaria.

### Visita:

Una secuencia ininterrumpida de páginas servidas a un usuario válido. Si dicho usuario no realiza peticiones de páginas en un periodo de tiempo (30 min) la siguiente petición constituirá el inicio de una nueva visita.

### Navegador Único:

Total de combinaciones únicas de una dirección IP y un identificador adicional. Los medios pueden utilizar cookies o el Identificador de Alta de registro.

### Duración Página Vista:

Tiempo acumulado en segundos de todas las páginas vistas (en visitas de dos o más páginas vistas), dividido por el número total de páginas vistas.

### Duración Visita:

Tiempo en segundos de todas las visitas de dos o más páginas vistas, dividido por el número total de visitas de dos o más páginas vistas.

### Tráfico nacional:

Audiencia/difusión correspondiente a España medida en base a los datos de las direcciones IP registradas por el sistema de medición.

## 7. Opinión

De OJDinteractiva, la división de INFORMACIÓN Y CONTROL DE PUBLICACIONES S.A.:

Hemos examinado la información facilitada por el editor del medio electrónico para el periodo que comprende la presente certificación.

Nuestro examen se ha realizado de acuerdo con las normas y procedimientos establecidos en las Normas Técnicas para el Control de los Medios Electrónicos de Comunicación.

En nuestra opinión, la presente acta presenta razonablemente la difusión/audiencia registrada por este medio electrónico.

### ADVERTENCIA:

El trabajo de OJDinteractiva, la división de INFORMACIÓN Y CONTROL DE PUBLICACIONES S.A (INTROL) se limita a la realización de pruebas para la revisión de los datos de recuento suministrados por el editor con la finalidad de expresar una opinión sobre la razonabilidad de dichos datos de acuerdo con las Normas Técnicas para el control de los MEC.

Por tanto, INTROL no acepta responsabilidad alguna por las inexactitudes o errores que puedan existir en los datos de recuento. Tampoco acepta ninguna responsabilidad por la falsedad en los datos de recuento recibidos del editor, ni por otros datos de medición que no están incluidos en el análisis.

Abril - 2026

OJDinteractiva