



## INFORMACION Y CONTROL DE PUBLICACIONES, S.A.

Velázquez, 46, 1º Drcha - Tel. 91 435 00 32 Fax 91 435 96 05 - 28001 - MADRID  
Av. Diagonal 497, 5a planta - Tel 93 439 24 18 Fax 93 419 25 34 - 08029 - BARCELONA

**Título:** CLM21.ES  
**URL Primaria:** https://www.clm21.es  
**Editor:** Division de Medios CLM, S.L.  
**Domicilio:** C/ Guadalajara, 12  
**Ciudad:** 45112 BURGUILLOS DE TOLEDO  
**Teléfono:**  
**Fax:**  
**E-mail:**  
**Clasificación:** Finanzas, seguros e inversión  
**Sub-Clasificación:** Noticias e información financiera

### 1. Cifras totales y promedios (Nacional e Internacional)

MES - AÑO	NAVEGADORES UNICOS	VISITAS	PAGINAS
Diciembre - 2022	11.289	12.737	24.687
<b>PROMEDIO DIARIO</b>	<b>400</b>	<b>411</b>	<b>796</b>
<b>PROMEDIO LUNES-VIERNES</b>	446	459	911
<b>PROMEDIO SABADO-DOMINGO</b>	288	294	515
<b>PAGINAS / VISITAS</b>	1,94		
<b>DURACION MEDIA VISITAS</b>	0:00:39		
<b>DURACION MEDIA PAGINAS</b>	0:00:42		

### 2. Secciones (Nacional e Internacional)

	PAGINAS	%
<b>HOME</b>	806	3.26 %
<b>RESTO</b>	23.881	96.74 %

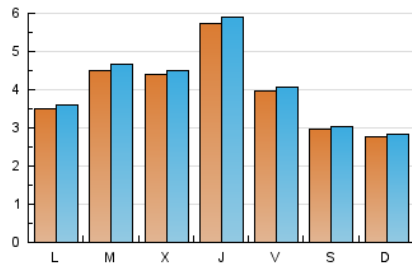
### 3. Por día del mes (Nacional e Internacional)

Día	N. únicos	Visitas	Páginas	Día	N. únicos	Visitas	Páginas	Día	N. únicos	Visitas	Páginas
1	808	839	1.804	11	240	248	529	21	493	505	773
2	467	483	1.073	12	404	415	788	22	375	389	753
3	467	480	900	13	337	350	639	23	174	180	322
4	380	389	698	14	362	374	697	24	102	102	133
5	299	309	513	15	873	903	1.773	25	141	144	192
6	538	555	804	16	674	690	1.184	26	163	166	330
7	458	463	831	17	513	523	842	27	335	354	1.046
8	348	349	639	18	351	356	537	28	446	458	1.377
9	440	446	761	19	532	544	865	29	471	474	1.398
10	274	278	553	20	591	608	1.034	30	229	236	644
								31	127	127	255

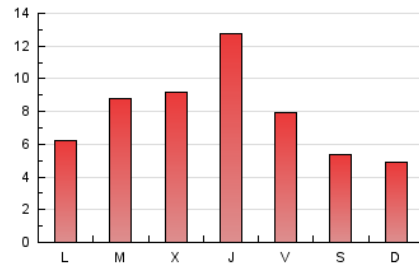
4. Gráficas (Nacional e Internacional)

4.1 Por día de la semana (promedio)

N. únicos / Visitas (x 100)



Páginas (x 100)

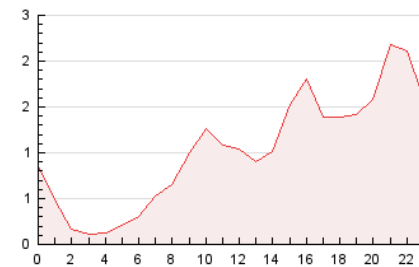


4.2 Por franja horaria (promedio)

Visitas\_ (x 1000)

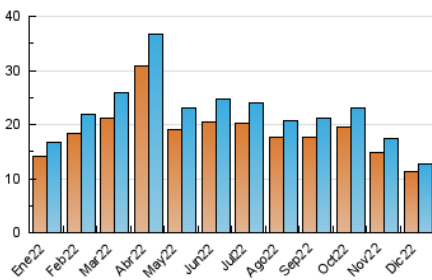


Páginas (x 1000)

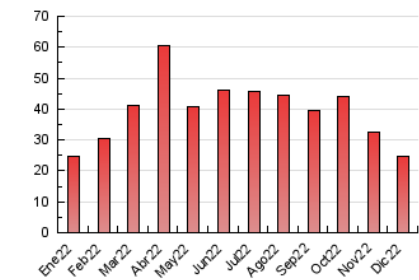


4.3 Por meses

N. únicos / Visitas (x 1000)



Páginas (x 1000)





## INFORMACION Y CONTROL DE PUBLICACIONES, S.A.

Velázquez, 46, 1º Drcha - Tel. 91 435 00 32 Fax 91 435 96 05 - 28001 - MADRID  
 Av. Diagonal 497, 5a planta - Tel 93 439 24 18 Fax 93 419 25 34 - 08029 - BARCELONA

### Anexo - Tráfico Nacional

**Título:** CLM21.ES  
**URL Primaria:** https://www.clm21.es  
**Editor:** Division de Medios CLM, S.L.  
**Domicilio:** C/ Guadalajara, 12  
**Ciudad:** 45112 BURGUILLOS DE TOLEDO  
**Teléfono:**  
**Fax:**  
**E-mail:**  
**Clasificación:** Finanzas, seguros e inversión  
**Sub-Clasificación:** Noticias e información financiera

#### 1. Cifras totales y promedios (Nacional)

MES - AÑO	NAVEGADORES UNICOS	VISITAS	PAGINAS
Diciembre - 2022	10.748	12.154	23.909
<b>PROMEDIO DIARIO</b>	<b>382</b>	<b>392</b>	<b>771</b>
<b>PROMEDIO LUNES-VIERNES</b>	<b>426</b>	<b>438</b>	<b>884</b>
<b>PROMEDIO SABADO-DOMINGO</b>	<b>274</b>	<b>280</b>	<b>495</b>
<b>PAGINAS / VISITAS</b>	<b>1,97</b>		
<b>DURACION MEDIA VISITAS</b>	<b>0:00:40</b>		
<b>DURACION MEDIA PAGINAS</b>	<b>0:00:41</b>		

#### 2. Secciones (Nacional)

	PAGINAS	%
<b>HOME</b>	798	3.34 %
<b>RESTO</b>	23.111	96.66 %

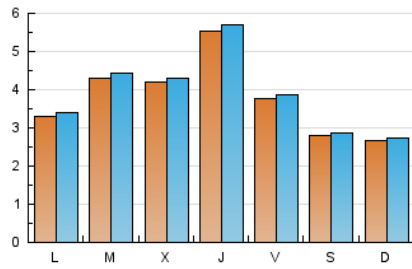
#### 3. Por día del mes (Nacional)

Día	N. únicos	Visitas	Páginas	Día	N. únicos	Visitas	Páginas	Día	N. únicos	Visitas	Páginas
1	786	817	1.781	11	234	242	521	21	473	485	747
2	442	458	1.044	12	382	393	754	22	366	380	742
3	447	460	847	13	323	336	618	23	153	159	281
4	367	376	674	14	345	357	679	24	81	81	110
5	278	287	490	15	851	881	1.748	25	130	132	180
6	515	529	774	16	648	663	1.154	26	148	151	314
7	440	444	811	17	507	517	836	27	315	333	1.022
8	329	330	619	18	336	340	520	28	423	434	1.302
9	431	437	752	19	514	526	846	29	436	439	1.355
10	254	258	533	20	562	579	1.002	30	210	217	615
								31	113	113	238

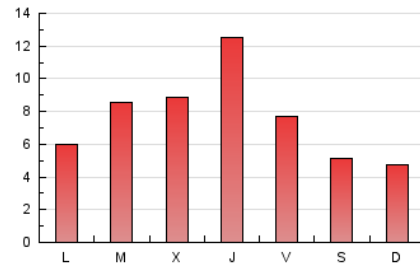
4. Gráficas (Nacional)

4.1 Por día de la semana (promedio)

N. únicos / Visitas (x 100)



Páginas (x 100)

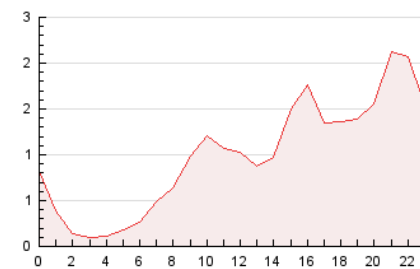


4.2 Por franja horaria (promedio)

Visitas\_\_ (x 1000)

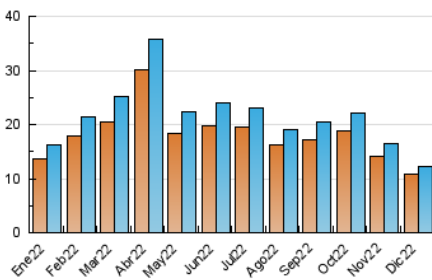


Páginas (x 1000)

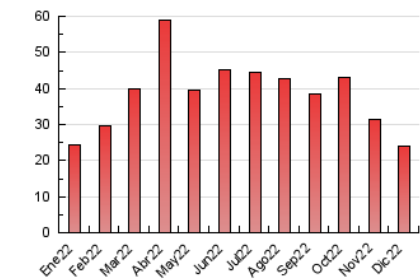


4.3 Por meses

N. únicos / Visitas (x 1000)



Páginas (x 1000)



## 5. Observaciones

Este Medio Electrónico de Comunicación ha sido medido por la herramienta Google Analytics de Google (Universal Analytics)

## 6. Definiciones básicas (Para más información ver Normas Técnicas para el Control de los Medios Electrónicos de Comunicación)

### Página Vista:

Conjunto de ficheros enviado a un usuario como resultado de una petición del mismo recibida por el servidor. Cuando la página está formada por varios marcos (frames), el conjunto de los mismos tendrá, a efectos de cómputo, la consideración de una página unitaria.

### Visita:

Una secuencia ininterrumpida de páginas servidas a un usuario válido. Si dicho usuario no realiza peticiones de páginas en un periodo de tiempo (30 min) la siguiente petición constituirá el inicio de una nueva visita.

### Navegador Único:

Total de combinaciones únicas de una dirección IP y un identificador adicional. Los medios pueden utilizar cookies o el Identificador de Alta de registro.

### Duración Página Vista:

Tiempo acumulado en segundos de todas las páginas vistas (en visitas de dos o más páginas vistas), dividido por el número total de páginas vistas.

### Duración Visita:

Tiempo en segundos de todas las visitas de dos o más páginas vistas, dividido por el número total de visitas de dos o más páginas vistas.

### Tráfico nacional:

Audiencia/difusión correspondiente a España medida en base a los datos de las direcciones IP registradas por el sistema de medición.

## 7. Opinión

De OJDinteractiva, la división de INFORMACIÓN Y CONTROL DE PUBLICACIONES S.A.:

Hemos examinado la información facilitada por el editor del medio electrónico para el periodo que comprende la presente certificación.

Nuestro examen se ha realizado de acuerdo con las normas y procedimientos establecidos en las Normas Técnicas para el Control de los Medios Electrónicos de Comunicación.

En nuestra opinión, la presente acta presenta razonablemente la difusión/audiencia registrada por este medio electrónico.

### ADVERTENCIA:

El trabajo de OJDinteractiva, la división de INFORMACIÓN Y CONTROL DE PUBLICACIONES S.A (INTROL) se limita a la realización de pruebas para la revisión de los datos de recuento suministrados por el editor con la finalidad de expresar una opinión sobre la razonabilidad de dichos datos de acuerdo con las Normas Técnicas para el control de los MEC. Por tanto, INTROL no acepta responsabilidad alguna por las inexactitudes o errores que puedan existir en los datos de recuento. Tampoco acepta ninguna responsabilidad por la falsedad en los datos de recuento recibidos del editor, ni por otros datos de medición que no están incluidos en el análisis.

- 2022

OJDinteractiva