



## INFORMACION Y CONTROL DE PUBLICACIONES, S.A.

Velázquez, 46, 1ª Drcha - Tel. 91 435 00 32 Fax 91 435 96 05 - 28001 - MADRID  
Av. Diagonal 497, 5a planta - Tel 93 439 24 18 Fax 93 419 25 34 - 08029 - BARCELONA

**Título:** CLM21.ES  
**URL Primaria:** https://www.clm21.es  
**Editor:** Division de Medios CLM, S.L.  
**Domicilio:** C/ Guadalajara, 12  
**Ciudad:** 45112 BURGUILLOS DE TOLEDO  
**Teléfono:**  
**Fax:**  
**E-mail:**  
**Clasificación:** Finanzas, seguros e inversión  
**Sub-Clasificación:** Noticias e información financiera

clm21.es

### 1. Cifras totales y promedios (Nacional e Internacional)

MES - AÑO	NAVEGADORES UNICOS	VISITAS	PAGINAS
Noviembre - 2025	15.146	21.397	38.297
<b>PROMEDIO DIARIO</b>	<b>574</b>	<b>705</b>	<b>1.277</b>
<b>PROMEDIO LUNES-VIERNES</b>	696	837	1.433
<b>PROMEDIO SABADO-DOMINGO</b>	331	442	964
<b>PAGINAS / VISITAS</b>	1,81		
<b>DURACION MEDIA VISITAS</b>	0:03:43		
<b>TIEMPO INTERACCIÓN MEDIO</b>	0:00:13		

### 2. Secciones (Nacional e Internacional)

	PAGINAS	%
<b>HOME</b>	440	1.15 %
<b>RESTO</b>	37.862	98.85 %

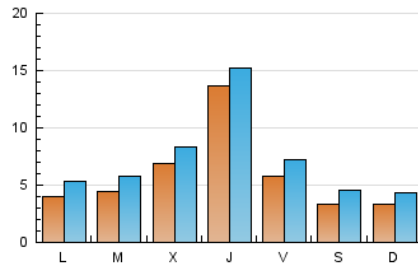
### 3. Por día del mes (Nacional e Internacional)

Día	N. únicos	Visitas	Páginas	Día	N. únicos	Visitas	Páginas	Día	N. únicos	Visitas	Páginas
<b>1</b>	223	301	580	<b>11</b>	372	471	740	<b>21</b>	369	557	1.448
<b>2</b>	205	271	531	<b>12</b>	1.587	1.760	2.182	<b>22</b>	314	457	1.149
<b>3</b>	301	410	783	<b>13</b>	4.153	4.343	4.921	<b>23</b>	328	470	1.232
<b>4</b>	239	323	615	<b>14</b>	1.006	1.133	1.587	<b>24</b>	372	504	1.060
<b>5</b>	240	314	754	<b>15</b>	532	660	1.507	<b>25</b>	561	755	1.654
<b>6</b>	443	545	859	<b>16</b>	406	528	1.474	<b>26</b>	373	529	1.195
<b>7</b>	394	492	880	<b>17</b>	479	642	1.685	<b>27</b>	526	658	1.138
<b>8</b>	358	467	701	<b>18</b>	618	767	1.784	<b>28</b>	530	705	1.397
<b>9</b>	384	495	821	<b>19</b>	543	712	1.764	<b>29</b>	238	373	950
<b>10</b>	464	568	911	<b>20</b>	349	548	1.310	<b>30</b>	319	397	690

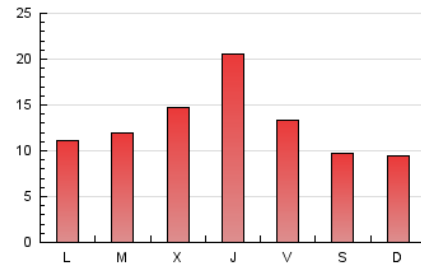
#### 4. Gráficas (Nacional e Internacional)

##### 4.1 Por día de la semana (promedio)

N. únicos / Visitas (x 100)



Páginas (x 100)

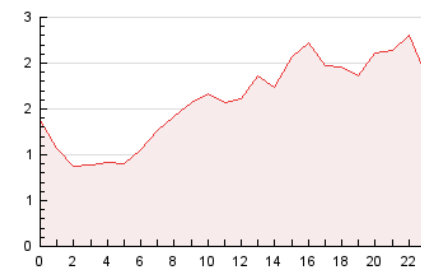


##### 4.2 Por franja horaria (promedio)

Visitas\_ (x 1000)

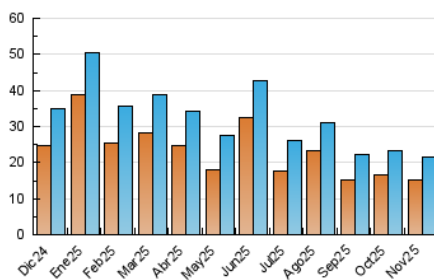


Páginas (x 1000)

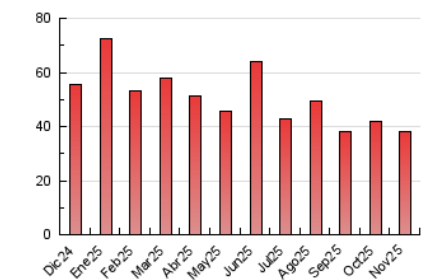


##### 4.3 Por meses

N. únicos / Visitas (x 1000)



Páginas (x 1000)





## INFORMACION Y CONTROL DE PUBLICACIONES, S.A.

Velázquez, 46, 1ª Drcha - Tel. 91 435 00 32 Fax 91 435 96 05 - 28001 - MADRID  
 Av. Diagonal 497, 5a planta - Tel 93 439 24 18 Fax 93 419 25 34 - 08029 - BARCELONA

### Anexo - Tráfico Nacional

**Título:** CLM21.ES  
**URL Primaria:** https://www.clm21.es  
**Editor:** Division de Medios CLM, S.L.  
**Domicilio:** C/ Guadalajara, 12  
**Ciudad:** 45112 BURGUILLOS DE TOLEDO  
**Teléfono:**  
**Fax:**  
**E-mail:**  
**Clasificación:** Finanzas, seguros e inversión  
**Sub-Clasificación:** Noticias e información financiera

clm21.es

#### 1. Cifras totales y promedios (Nacional)

MES - AÑO	NAVEGADORES UNICOS	VISITAS	PAGINAS
Noviembre - 2025	14.861	21.113	37.982
<b>PROMEDIO DIARIO</b>	<b>565</b>	<b>696</b>	<b>1.266</b>
<b>PROMEDIO LUNES-VIERNES</b>	685	826	1.421
<b>PROMEDIO SABADO-DOMINGO</b>	325	436	957
<b>PAGINAS / VISITAS</b>	1,82		
<b>DURACION MEDIA VISITAS</b>	0:03:45		
<b>TIEMPO INTERACCIÓN MEDIO</b>	0:00:13		

#### 2. Secciones (Nacional)

	PAGINAS	%
<b>HOME</b>	434	1.14 %
<b>RESTO</b>	37.553	98.86 %

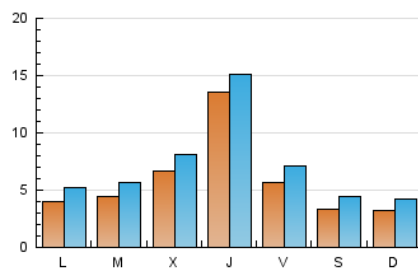
#### 3. Por día del mes (Nacional)

Día	N. únicos	Visitas	Páginas	Día	N. únicos	Visitas	Páginas	Día	N. únicos	Visitas	Páginas
<b>1</b>	219	297	576	<b>11</b>	360	459	727	<b>21</b>	363	551	1.442
<b>2</b>	202	268	528	<b>12</b>	1.569	1.742	2.163	<b>22</b>	308	451	1.142
<b>3</b>	296	405	777	<b>13</b>	4.126	4.319	4.892	<b>23</b>	317	459	1.219
<b>4</b>	232	316	608	<b>14</b>	999	1.126	1.580	<b>24</b>	365	497	1.053
<b>5</b>	237	311	751	<b>15</b>	526	654	1.500	<b>25</b>	555	749	1.646
<b>6</b>	436	537	851	<b>16</b>	400	522	1.465	<b>26</b>	323	479	1.145
<b>7</b>	386	484	868	<b>17</b>	471	634	1.677	<b>27</b>	510	641	1.120
<b>8</b>	351	460	694	<b>18</b>	610	759	1.775	<b>28</b>	520	695	1.385
<b>9</b>	381	492	818	<b>19</b>	538	707	1.757	<b>29</b>	235	370	947
<b>10</b>	455	558	899	<b>20</b>	342	541	1.303	<b>30</b>	311	389	679

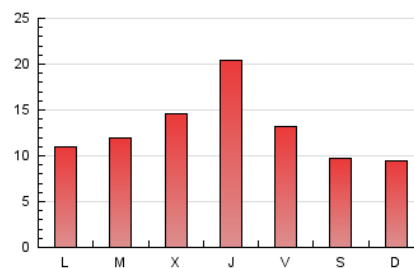
#### 4. Gráficas (Nacional)

##### 4.1 Por día de la semana (promedio)

N. únicos / Visitas (x 100)

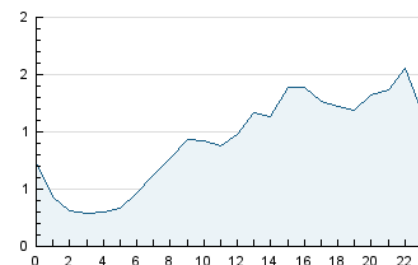


Páginas (x 100)

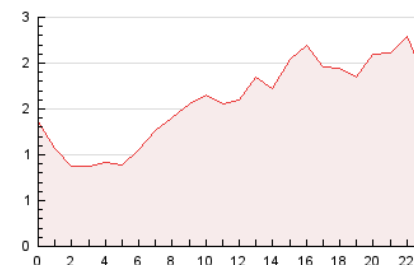


##### 4.2 Por franja horaria (promedio)

Visitas\_ (x 1000)

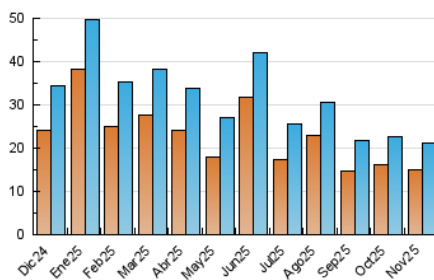


Páginas (x 1000)

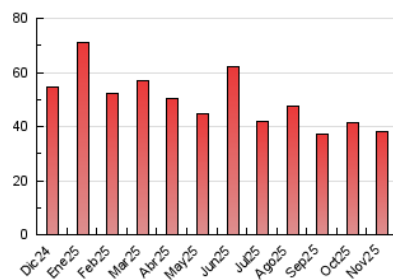


##### 4.3 Por meses

N. únicos / Visitas (x 1000)



Páginas (x 1000)



## 5. Observaciones

Este Medio Electrónico de Comunicación ha sido medido por la herramienta Google Analytics de Google (GA4).

## 6. Definiciones básicas (Para más información ver Normas Técnicas para el Control de los Medios Electrónicos de Comunicación)

### Página Vista:

Conjunto de ficheros enviado a un usuario como resultado de una petición del mismo recibida por el servidor. Cuando la página está formada por varios marcos (frames), el conjunto de los mismos tendrá, a efectos de cómputo, la consideración de una página unitaria.

### Visita:

Una secuencia ininterrumpida de páginas servidas a un usuario válido. Si dicho usuario no realiza peticiones de páginas en un periodo de tiempo (30 min) la siguiente petición constituirá el inicio de una nueva visita.

### Navegador Único:

Total de combinaciones únicas de una dirección IP y un identificador adicional. Los medios pueden utilizar cookies o el Identificador de Alta de registro.

### Duración Página Vista:

Tiempo acumulado en segundos de todas las páginas vistas (en visitas de dos o más páginas vistas), dividido por el número total de páginas vistas.

### Duración Visita:

Tiempo en segundos de todas las visitas de dos o más páginas vistas, dividido por el número total de visitas de dos o más páginas vistas.

### Tráfico nacional:

Audiencia/difusión correspondiente a España medida en base a los datos de las direcciones IP registradas por el sistema de medición.

## 7. Opinión

De OJDinteractiva, la división de INFORMACIÓN Y CONTROL DE PUBLICACIONES S.A.:

Hemos examinado la información facilitada por el editor del medio electrónico para el periodo que comprende la presente certificación.

Nuestro examen se ha realizado de acuerdo con las normas y procedimientos establecidos en las Normas Técnicas para el Control de los Medios Electrónicos de Comunicación.

En nuestra opinión, la presente acta presenta razonablemente la difusión/audiencia registrada por este medio electrónico.

### ADVERTENCIA:

El trabajo de OJDinteractiva, la división de INFORMACIÓN Y CONTROL DE PUBLICACIONES S.A (INTROL) se limita a la realización de pruebas para la revisión de los datos de recuento suministrados por el editor con la finalidad de expresar una opinión sobre la razonabilidad de dichos datos de acuerdo con las Normas Técnicas para el control de los MEC.

Por tanto, INTROL no acepta responsabilidad alguna por las inexactitudes o errores que puedan existir en los datos de recuento. Tampoco acepta ninguna responsabilidad por la falsedad en los datos de recuento recibidos del editor, ni por otros datos de medición que no están incluidos en el análisis.

Diciembre - 2025

OJDinteractiva