



INFORMACION Y CONTROL DE PUBLICACIONES, S.A.

Velázquez, 46, 1º Drcha - Tel. 91 435 00 32 Fax 91 435 96 05 - 28001 - MADRID
Av. Diagonal 497, 5a planta - Tel 93 439 24 18 Fax 93 419 25 34 - 08029 - BARCELONA

Título: CLM21.ES
URL Primaria: https://www.clm21.es
Editor: Division de Medios CLM, S.L.
Domicilio: C/ Guadalajara, 12
Ciudad: 45112 BURGUILLOS DE TOLEDO
Teléfono:
Fax:
E-mail:
Clasificación: Finanzas, seguros e inversión
Sub-Clasificación: Noticias e información financiera

1. Cifras totales y promedios (Nacional e Internacional)

MES - AÑO	NAVEGADORES UNICOS	VISITAS	PAGINAS
Octubre - 2022	19.627	22.943	44.021
PROMEDIO DIARIO	722	740	1.420
PROMEDIO LUNES-VIERNES	841	863	1.665
PROMEDIO SABADO-DOMINGO	472	482	905
PAGINAS / VISITAS	1,92		
DURACION MEDIA VISITAS	0:00:39		
DURACION MEDIA PAGINAS	0:00:42		

2. Secciones (Nacional e Internacional)

	PAGINAS	%
HOME	1.083	2.46 %
RESTO	42.938	97.54 %

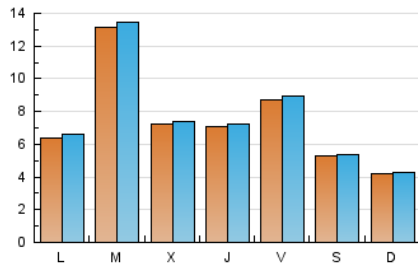
3. Por día del mes (Nacional e Internacional)

Día	N. únicos	Visitas	Páginas	Día	N. únicos	Visitas	Páginas	Día	N. únicos	Visitas	Páginas
1	341	346	747	11	2.009	2.061	4.477	21	730	753	1.546
2	443	454	1.108	12	1.030	1.046	2.426	22	639	655	1.205
3	598	617	1.225	13	676	698	1.286	23	536	544	1.037
4	876	904	1.746	14	887	905	1.898	24	775	791	1.758
5	513	523	969	15	624	641	1.341	25	1.614	1.652	2.779
6	864	886	1.588	16	522	532	917	26	671	691	1.283
7	786	806	1.246	17	1.041	1.069	2.088	27	553	575	947
8	445	451	669	18	747	777	1.547	28	1.095	1.114	2.085
9	252	260	373	19	685	708	1.326	29	582	586	1.070
10	489	506	938	20	725	738	1.280	30	340	346	583
								31	299	308	533

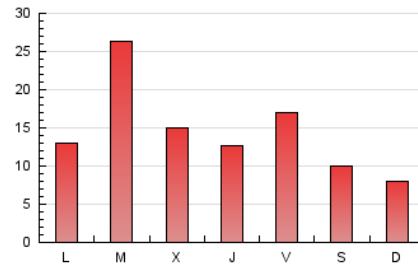
4. Gráficas (Nacional e Internacional)

4.1 Por día de la semana (promedio)

N. únicos / Visitas (x 100)



Páginas (x 100)



4.2 Por franja horaria (promedio)

Visitas__ (x 1000)

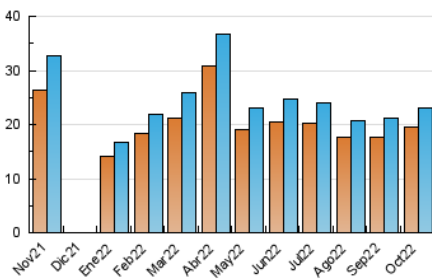


Páginas (x 1000)

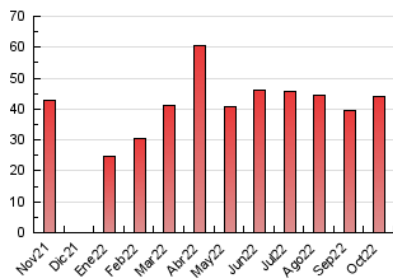


4.3 Por meses

N. únicos / Visitas (x 1000)



Páginas (x 1000)





INFORMACION Y CONTROL DE PUBLICACIONES, S.A.

Velázquez, 46, 1º Drcha - Tel. 91 435 00 32 Fax 91 435 96 05 - 28001 - MADRID
 Av. Diagonal 497, 5a planta - Tel 93 439 24 18 Fax 93 419 25 34 - 08029 - BARCELONA

Anexo - Tráfico Nacional

Título: CLM21.ES
URL Primaria: https://www.clm21.es
Editor: Division de Medios CLM, S.L.
Domicilio: C/ Guadalajara, 12
Ciudad: 45112 BURGUILLOS DE TOLEDO
Teléfono:
Fax:
E-mail:
Clasificación: Finanzas, seguros e inversión
Sub-Clasificación: Noticias e información financiera

1. Cifras totales y promedios (Nacional)

MES - AÑO	NAVEGADORES UNICOS	VISITAS	PAGINAS
Octubre - 2022	18.852	22.127	42.884
PROMEDIO DIARIO	697	714	1.383
PROMEDIO LUNES-VIERNES	812	833	1.626
PROMEDIO SABADO-DOMINGO	455	463	874
PAGINAS / VISITAS	1,94		
DURACION MEDIA VISITAS	0:00:40		
DURACION MEDIA PAGINAS	0:00:42		

2. Secciones (Nacional)

	PAGINAS	%
HOME	1.045	2.44 %
RESTO	41.839	97.56 %

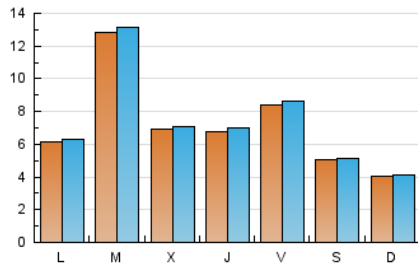
3. Por día del mes (Nacional)

Día	N. únicos	Visitas	Páginas	Día	N. únicos	Visitas	Páginas	Día	N. únicos	Visitas	Páginas
1	328	333	731	11	1.968	2.019	4.414	21	708	731	1.516
2	426	437	1.087	12	1.005	1.021	2.399	22	611	625	1.150
3	568	587	1.192	13	651	672	1.250	23	519	526	1.011
4	853	878	1.706	14	862	880	1.868	24	744	759	1.715
5	487	496	938	15	605	622	1.284	25	1.582	1.617	2.739
6	838	860	1.561	16	500	509	885	26	636	656	1.244
7	744	764	1.194	17	1.002	1.030	2.044	27	522	544	916
8	423	427	644	18	725	755	1.523	28	1.052	1.070	2.011
9	240	246	321	19	646	668	1.273	29	570	574	1.058
10	466	483	911	20	708	720	1.248	30	326	332	565
								31	277	286	486

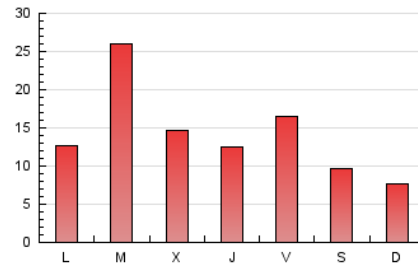
4. Gráficas (Nacional)

4.1 Por día de la semana (promedio)

N. únicos / Visitas (x 100)



Páginas (x 100)



4.2 Por franja horaria (promedio)

Visitas__ (x 1000)

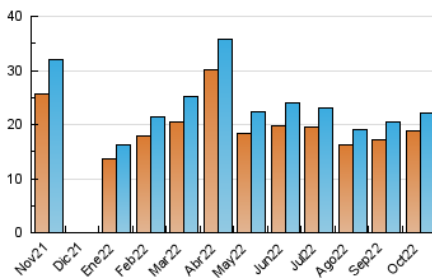


Páginas (x 1000)

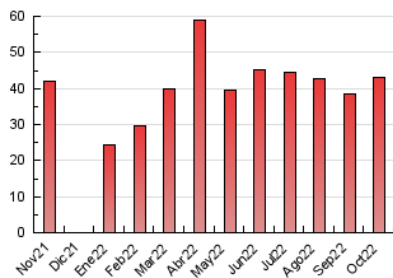


4.3 Por meses

N. únicos / Visitas (x 1000)



Páginas (x 1000)



5. Observaciones

Este Medio Electrónico de Comunicación ha sido medido por la herramienta Google Analytics de Google (Universal Analytics)

6. Definiciones básicas (Para más información ver Normas Técnicas para el Control de los Medios Electrónicos de Comunicación)

Página Vista:

Conjunto de ficheros enviado a un usuario como resultado de una petición del mismo recibida por el servidor. Cuando la página está formada por varios marcos (frames), el conjunto de los mismos tendrá, a efectos de cómputo, la consideración de una página unitaria.

Visita:

Una secuencia ininterrumpida de páginas servidas a un usuario válido. Si dicho usuario no realiza peticiones de páginas en un periodo de tiempo (30 min) la siguiente petición constituirá el inicio de una nueva visita.

Navegador Único:

Total de combinaciones únicas de una dirección IP y un identificador adicional. Los medios pueden utilizar cookies o el Identificador de Alta de registro.

Duración Página Vista:

Tiempo acumulado en segundos de todas las páginas vistas (en visitas de dos o más páginas vistas), dividido por el número total de páginas vistas.

Duración Visita:

Tiempo en segundos de todas las visitas de dos o más páginas vistas, dividido por el número total de visitas de dos o más páginas vistas.

Tráfico nacional:

Audiencia/difusión correspondiente a España medida en base a los datos de las direcciones IP registradas por el sistema de medición.

7. Opinión

De OJDinteractiva, la división de INFORMACIÓN Y CONTROL DE PUBLICACIONES S.A.:

Hemos examinado la información facilitada por el editor del medio electrónico para el periodo que comprende la presente certificación.

Nuestro examen se ha realizado de acuerdo con las normas y procedimientos establecidos en las Normas Técnicas para el Control de los Medios Electrónicos de Comunicación.

En nuestra opinión, la presente acta presenta razonablemente la difusión/audiencia registrada por este medio electrónico.

ADVERTENCIA:

El trabajo de OJDinteractiva, la división de INFORMACIÓN Y CONTROL DE PUBLICACIONES S.A (INTROL) se limita a la realización de pruebas para la revisión de los datos de recuento suministrados por el editor con la finalidad de expresar una opinión sobre la razonabilidad de dichos datos de acuerdo con las Normas Técnicas para el control de los MEC. Por tanto, INTROL no acepta responsabilidad alguna por las inexactitudes o errores que puedan existir en los datos de recuento. Tampoco acepta ninguna responsabilidad por la falsedad en los datos de recuento recibidos del editor, ni por otros datos de medición que no están incluidos en el análisis.

Noviembre - 2022

OJDinteractiva