



INFORMACION Y CONTROL DE PUBLICACIONES, S.A.

Velázquez, 46, 1º Drcha - Tel. 91 435 00 32 Fax 91 435 96 05 - 28001 - MADRID
Av. Diagonal 497, 5a planta - Tel 93 439 24 18 Fax 93 419 25 34 - 08029 - BARCELONA

Título: CLM21.ES
URL Primaria: https://www.clm21.es
Editor: Division de Medios CLM, S.L.
Domicilio: C/ Guadalajara, 12
Ciudad: 45112 Burguillos de Toledo
Teléfono:
Fax:
E-mail:
Clasificación: Finanzas, seguros e inversión
Sub-Clasificación: Noticias e información financiera

1. Cifras totales y promedios (Nacional e Internacional)

MES - AÑO	NAVEGADORES UNICOS	VISITAS	PAGINAS
Septiembre - 2021	14.762	18.258	25.751
PROMEDIO DIARIO	588	609	858
PROMEDIO LUNES-VIERNES	695	720	1.013
PROMEDIO SABADO-DOMINGO	296	304	433
PAGINAS / VISITAS	1,41		
DURACION MEDIA VISITAS	0:00:27		
DURACION MEDIA PAGINAS	0:01:06		

2. Secciones (Nacional e Internacional)

	PAGINAS	%
HOME	794	3.08 %
RESTO	24.957	96.92 %

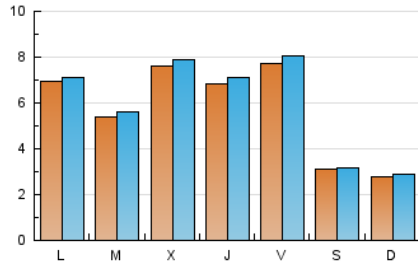
3. Por día del mes (Nacional e Internacional)

Día	N. únicos	Visitas	Páginas	Día	N. únicos	Visitas	Páginas	Día	N. únicos	Visitas	Páginas
1	1.081	1.129	1.556	11	150	152	211	21	615	636	890
2	683	717	994	12	211	217	292	22	982	1.011	1.343
3	1.773	1.858	2.290	13	332	342	561	23	733	759	1.203
4	572	589	702	14	285	304	522	24	378	392	680
5	248	259	449	15	529	546	837	25	295	301	391
6	257	274	534	16	412	425	619	26	448	458	682
7	257	272	478	17	513	531	754	27	1.783	1.811	2.327
8	390	405	500	18	228	233	393	28	1.006	1.031	1.432
9	423	442	683	19	213	220	340	29	823	852	1.223
10	437	448	646	20	417	425	647	30	1.176	1.219	1.572

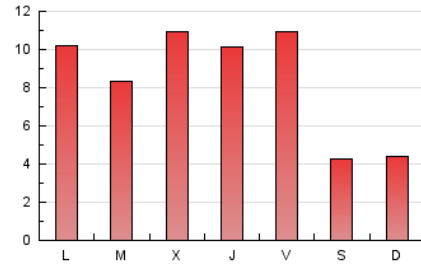
4. Gráficas (Nacional e Internacional)

4.1 Por día de la semana (promedio)

N. únicos / Visitas (x 100)

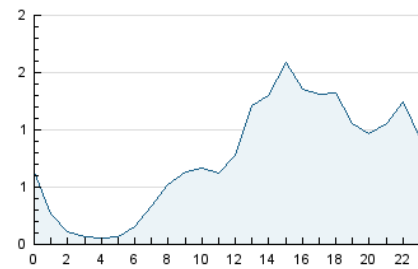


Páginas (x 100)

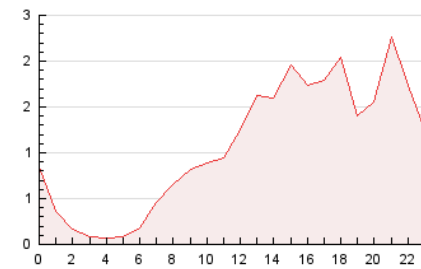


4.2 Por franja horaria (promedio)

Visitas_ (x 1000)

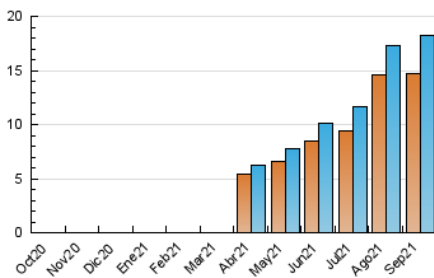


Páginas (x 1000)

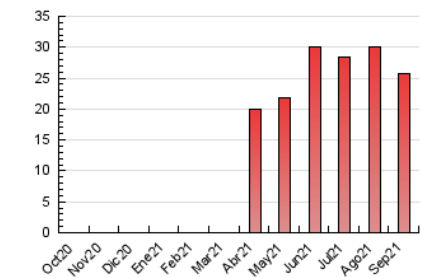


4.3 Por meses

N. únicos / Visitas (x 1000)



Páginas (x 1000)





INFORMACION Y CONTROL DE PUBLICACIONES, S.A.

Velázquez, 46, 1º Drcha - Tel. 91 435 00 32 Fax 91 435 96 05 - 28001 - MADRID
 Av. Diagonal 497, 5a planta - Tel 93 439 24 18 Fax 93 419 25 34 - 08029 - BARCELONA

Anexo - Tráfico Nacional

Título: CLM21.ES
URL Primaria: https://www.clm21.es
Editor: Division de Medios CLM, S.L.
Domicilio: C/ Guadalajara, 12
Ciudad: 45112 Burguillos de Toledo
Teléfono:
Fax:
E-mail:
Clasificación: Finanzas, seguros e inversión
Sub-Clasificación: Noticias e información financiera

1. Cifras totales y promedios (Nacional)

MES - AÑO	NAVEGADORES UNICOS	VISITAS	PAGINAS
Septiembre - 2021	14.319	17.792	25.152
PROMEDIO DIARIO	573	593	838
PROMEDIO LUNES-VIERNES	678	702	990
PROMEDIO SABADO-DOMINGO	286	293	421
PAGINAS / VISITAS	1,41		
DURACION MEDIA VISITAS	0:00:27		
DURACION MEDIA PAGINAS	0:01:05		

2. Secciones (Nacional)

	PAGINAS	%
HOME	778	3.09 %
RESTO	24.374	96.91 %

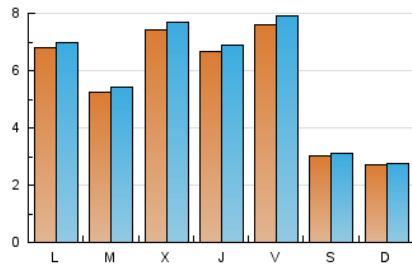
3. Por día del mes (Nacional)

Día	N. únicos	Visitas	Páginas	Día	N. únicos	Visitas	Páginas	Día	N. únicos	Visitas	Páginas
1	1.063	1.109	1.492	11	148	150	208	21	598	619	876
2	658	692	970	12	205	210	285	22	966	995	1.325
3	1.758	1.843	2.271	13	313	323	539	23	717	741	1.176
4	568	584	691	14	274	293	509	24	359	372	654
5	237	247	435	15	516	533	822	25	283	289	379
6	252	269	529	16	397	410	601	26	426	436	659
7	240	255	461	17	495	513	736	27	1.763	1.791	2.294
8	374	389	476	18	210	215	375	28	982	1.007	1.405
9	412	431	670	19	208	215	335	29	801	830	1.191
10	433	444	642	20	396	404	623	30	1.141	1.183	1.523

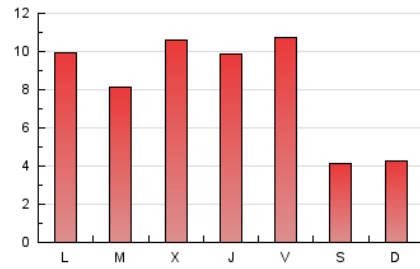
4. Gráficas (Nacional)

4.1 Por día de la semana (promedio)

N. únicos / Visitas (x 100)

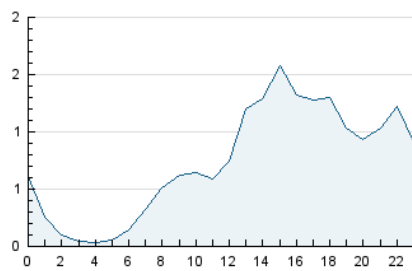


Páginas (x 100)

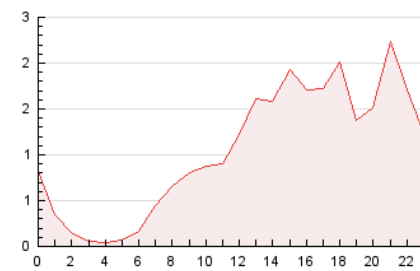


4.2 Por franja horaria (promedio)

Visitas__ (x 1000)

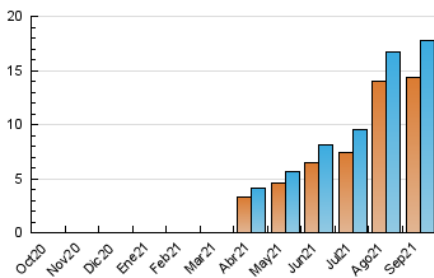


Páginas (x 1000)

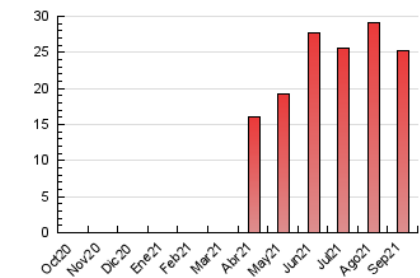


4.3 Por meses

N. únicos / Visitas (x 1000)



Páginas (x 1000)



5. Observaciones

Este Medio Electrónico de Comunicación ha sido medido por la herramienta Google Analytics de Google

6. Definiciones básicas (Para más información ver Normas Técnicas para el Control de los Medios Electrónicos de Comunicación)

Página Vista:

Conjunto de ficheros enviado a un usuario como resultado de una petición del mismo recibida por el servidor. Cuando la página está formada por varios marcos (frames), el conjunto de los mismos tendrá, a efectos de cómputo, la consideración de una página unitaria.

Visita:

Una secuencia ininterrumpida de páginas servidas a un usuario válido. Si dicho usuario no realiza peticiones de páginas en un periodo de tiempo (30 min) la siguiente petición constituirá el inicio de una nueva visita.

Navegador Único:

Total de combinaciones únicas de una dirección IP y un identificador adicional. Los medios pueden utilizar cookies o el Identificador de Alta de registro.

Duración Página Vista:

Tiempo acumulado en segundos de todas las páginas vistas (en visitas de dos o más páginas vistas), dividido por el número total de páginas vistas.

Duración Visita:

Tiempo en segundos de todas las visitas de dos o más páginas vistas, dividido por el número total de visitas de dos o más páginas vistas.

Tráfico nacional:

Audiencia/difusión correspondiente a España medida en base a los datos de las direcciones IP registradas por el sistema de medición.

7. Opinión

De OJDinteractiva, la división de INFORMACIÓN Y CONTROL DE PUBLICACIONES S.A.:

Hemos examinado la información facilitada por el editor del medio electrónico para el periodo que comprende la presente certificación.

Nuestro examen se ha realizado de acuerdo con las normas y procedimientos establecidos en las Normas Técnicas para el Control de los Medios Electrónicos de Comunicación.

En nuestra opinión, la presente acta presenta razonablemente la difusión/audiencia registrada por este medio electrónico.

ADVERTENCIA:

El trabajo de OJDinteractiva, la división de INFORMACIÓN Y CONTROL DE PUBLICACIONES S.A (INTROL) se limita a la realización de pruebas para la revisión de los datos de recuento suministrados por el editor con la finalidad de expresar una opinión sobre la razonabilidad de dichos datos de acuerdo con las Normas Técnicas para el control de los MEC. Por tanto, INTROL no acepta responsabilidad alguna por las inexactitudes o errores que puedan existir en los datos de recuento. Tampoco acepta ninguna responsabilidad por la falsedad en los datos de recuento recibidos del editor, ni por otros datos de medición que no están incluidos en el análisis.

Octubre - 2021

OJDinteractiva