



INFORMACION Y CONTROL DE PUBLICACIONES, S.A.

Velázquez, 46, 1º Drcha - Tel. 91 435 00 32 Fax 91 435 96 05 - 28001 - MADRID
Av. Diagonal 497, 5a planta - Tel 93 439 24 18 Fax 93 419 25 34 - 08029 - BARCELONA

Título: CLM21.ES
URL Primaria: https://www.clm21.es
Editor: Division de Medios CLM, S.L.
Domicilio: C/ Guadalajara, 12
Ciudad: 45112 BURGUILLOS DE TOLEDO
Teléfono:
Fax:
E-mail:
Clasificación: Finanzas, seguros e inversión
Sub-Clasificación: Noticias e información financiera

1. Cifras totales y promedios (Nacional e Internacional)

MES - AÑO	NAVEGADORES UNICOS	VISITAS	PAGINAS
Agosto - 2023	19.695	22.610	27.525
PROMEDIO DIARIO	705	729	888
PROMEDIO LUNES-VIERNES	807	836	1.021
PROMEDIO SABADO-DOMINGO	412	424	505
PAGINAS / VISITAS	1,22		
DURACION MEDIA VISITAS	0:00:44		
TIEMPO INTERACCIÓN MEDIO	0:00:25		

2. Secciones (Nacional e Internacional)

	PAGINAS	%
HOME	694	2.52 %
RESTO	26.831	97.48 %

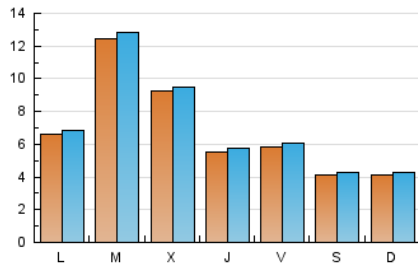
3. Por día del mes (Nacional e Internacional)

Día	N. únicos	Visitas	Páginas	Día	N. únicos	Visitas	Páginas	Día	N. únicos	Visitas	Páginas
1	3.987	4.088	4.448	11	273	285	409	21	255	265	498
2	2.275	2.330	2.575	12	219	230	284	22	195	214	355
3	1.387	1.421	1.640	13	208	221	332	23	1.174	1.205	1.541
4	1.542	1.589	1.791	14	242	274	357	24	423	440	547
5	919	934	1.036	15	284	301	392	25	209	222	523
6	984	1.003	1.139	16	297	308	380	26	170	177	204
7	1.840	1.889	2.231	17	325	336	470	27	138	144	198
8	1.444	1.493	1.736	18	324	334	454	28	299	318	411
9	663	701	881	19	334	353	401	29	295	316	439
10	385	403	605	20	321	331	449	30	201	217	399
								31	250	268	400

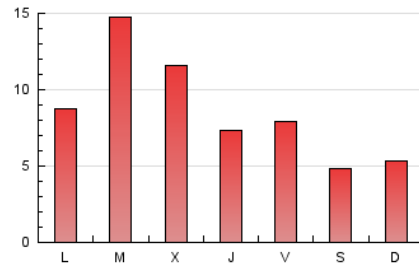
4. Gráficas (Nacional e Internacional)

4.1 Por día de la semana (promedio)

N. únicos / Visitas (x 100)



Páginas (x 100)



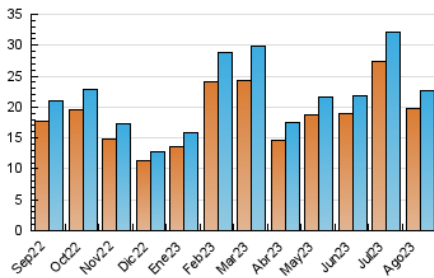
4.2 Por franja horaria (promedio)

Visitas_ (x 1000)

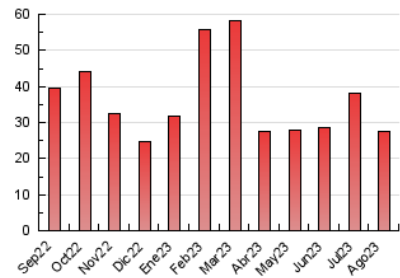
Páginas (x 1000)

4.3 Por meses

N. únicos / Visitas (x 1000)



Páginas (x 1000)





INFORMACION Y CONTROL DE PUBLICACIONES, S.A.

Velázquez, 46, 1ª Drcha - Tel. 91 435 00 32 Fax 91 435 96 05 - 28001 - MADRID
Av. Diagonal 497, 5a planta - Tel 93 439 24 18 Fax 93 419 25 34 - 08029 - BARCELONA

Anexo - Tráfico Nacional

Título: CLM21.ES
URL Primaria: https://www.clm21.es
Editor: Division de Medios CLM, S.L.
Domicilio: C/ Guadalajara, 12
Ciudad: 45112 BURGUILLOS DE TOLEDO
Teléfono:
Fax:
E-mail:
Clasificación: Finanzas, seguros e inversión
Sub-Clasificación: Noticias e información financiera

1. Cifras totales y promedios (Nacional)

MES - AÑO	NAVEGADORES UNICOS	VISITAS	PAGINAS
Agosto - 2023	19.193	22.016	26.958
PROMEDIO DIARIO	688	710	870
PROMEDIO LUNES-VIERNES	787	813	1.000
PROMEDIO SABADO-DOMINGO	403	415	495
PAGINAS / VISITAS	1,22		
DURACION MEDIA VISITAS	0:00:44		
TIEMPO INTERACCIÓN MEDIO	0:00:23		

2. Secciones (Nacional)

	PAGINAS	%
HOME	672	2.49 %
RESTO	26.286	97.51 %

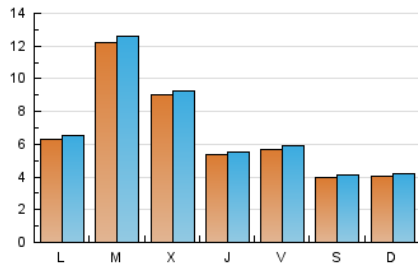
3. Por día del mes (Nacional)

Día	N. únicos	Visitas	Páginas	Día	N. únicos	Visitas	Páginas	Día	N. únicos	Visitas	Páginas
1	3.948	4.038	4.405	11	259	271	390	21	241	251	483
2	2.245	2.296	2.541	12	206	217	271	22	180	199	335
3	1.368	1.398	1.618	13	203	215	325	23	1.152	1.179	1.512
4	1.523	1.568	1.769	14	187	198	357	24	406	423	528
5	904	918	1.020	15	270	287	377	25	193	205	504
6	974	993	1.127	16	288	299	368	26	163	170	193
7	1.820	1.868	2.207	17	308	319	452	27	130	136	189
8	1.422	1.470	1.710	18	308	318	439	28	279	298	381
9	639	675	850	19	325	344	392	29	285	305	427
10	375	392	594	20	315	325	442	30	182	198	380
								31	228	243	372

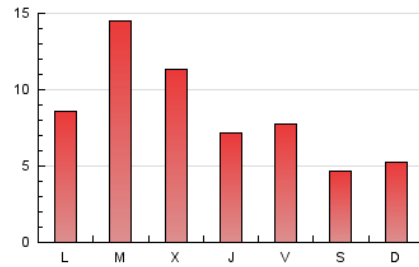
4. Gráficas (Nacional)

4.1 Por día de la semana (promedio)

N. únicos / Visitas (x 100)



Páginas (x 100)



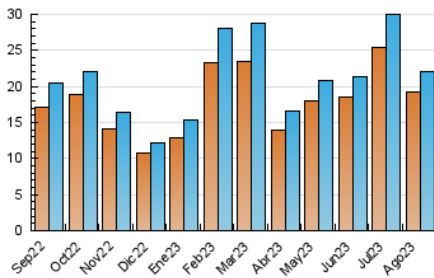
4.2 Por franja horaria (promedio)

Visitas_ (x 1000)

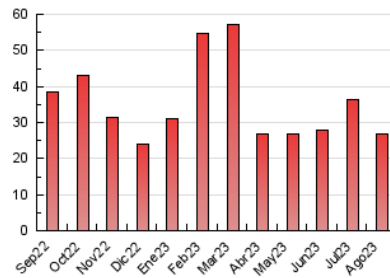
Páginas (x 1000)

4.3 Por meses

N. únicos / Visitas (x 1000)



Páginas (x 1000)



5. Observaciones

Este Medio Electrónico de Comunicación ha sido medido por la herramienta Google Analytics de Google (GA4)

6. Definiciones básicas (Para más información ver Normas Técnicas para el Control de los Medios Electrónicos de Comunicación)

Página Vista:

Conjunto de ficheros enviado a un usuario como resultado de una petición del mismo recibida por el servidor. Cuando la página está formada por varios marcos (frames), el conjunto de los mismos tendrá, a efectos de cómputo, la consideración de una página unitaria.

Visita:

Una secuencia ininterrumpida de páginas servidas a un usuario válido. Si dicho usuario no realiza peticiones de páginas en un periodo de tiempo (30 min) la siguiente petición constituirá el inicio de una nueva visita.

Navegador Único:

Total de combinaciones únicas de una dirección IP y un identificador adicional. Los medios pueden utilizar cookies o el Identificador de Alta de registro.

Duración Página Vista:

Tiempo acumulado en segundos de todas las páginas vistas (en visitas de dos o más páginas vistas), dividido por el número total de páginas vistas.

Duración Visita:

Tiempo en segundos de todas las visitas de dos o más páginas vistas, dividido por el número total de visitas de dos o más páginas vistas.

Tráfico nacional:

Audiencia/difusión correspondiente a España medida en base a los datos de las direcciones IP registradas por el sistema de medición.

7. Opinión

De OJDinteractiva, la división de INFORMACIÓN Y CONTROL DE PUBLICACIONES S.A.:

Hemos examinado la información facilitada por el editor del medio electrónico para el periodo que comprende la presente certificación.

Nuestro examen se ha realizado de acuerdo con las normas y procedimientos establecidos en las Normas Técnicas para el Control de los Medios Electrónicos de Comunicación.

En nuestra opinión, la presente acta presenta razonablemente la difusión/audiencia registrada por este medio electrónico.

ADVERTENCIA:

El trabajo de OJDinteractiva, la división de INFORMACIÓN Y CONTROL DE PUBLICACIONES S.A (INTROL) se limita a la realización de pruebas para la revisión de los datos de recuento suministrados por el editor con la finalidad de expresar una opinión sobre la razonabilidad de dichos datos de acuerdo con las Normas Técnicas para el control de los MEC.

Por tanto, INTROL no acepta responsabilidad alguna por las inexactitudes o errores que puedan existir en los datos de recuento. Tampoco acepta ninguna responsabilidad por la falsedad en los datos de recuento recibidos del editor, ni por otros datos de medición que no están incluidos en el análisis.

Septiembre - 2023

OJDinteractiva