



## INFORMACION Y CONTROL DE PUBLICACIONES, S.A.

Velázquez, 46, 1º Drcha - Tel. 91 435 00 32 Fax 91 435 96 05 - 28001 - MADRID  
 Entença, 218 Entr. 7 - Tel 93 439 24 18 Fax 93 419 25 34 - 08029 - BARCELONA

**Título:** CLM21.ES  
**URL Primaria:** https://www.clm21.es  
**Editor:** Federico Calero García-Tapetado  
**Domicilio:** Picasso, 2  
**Ciudad:** 45111 Cobisa  
**Teléfono:**  
**Fax:**  
**E-mail:**  
**Clasificación:** Finanzas, seguros e inversión  
**Sub-Clasificación:** Noticias e información financiera

### 1. Cifras totales y promedios (Nacional e Internacional)

MES - AÑO	NAVEGADORES UNICOS	VISITAS	PAGINAS
Julio - 2021	9.441	11.629	28.358
<b>PROMEDIO DIARIO</b>	<b>360</b>	<b>375</b>	<b>915</b>
<b>PROMEDIO LUNES-VIERNES</b>	413	432	1.052
<b>PROMEDIO SABADO-DOMINGO</b>	231	237	579
<b>PAGINAS / VISITAS</b>	2,44		
<b>DURACION MEDIA VISITAS</b>	0:04:45		
<b>DURACION MEDIA PAGINAS</b>	0:03:18		

### 2. Secciones (Nacional e Internacional)

	PAGINAS	%
<b>HOME</b>	4.020	14.18 %
<b>RESTO</b>	24.338	85.82 %

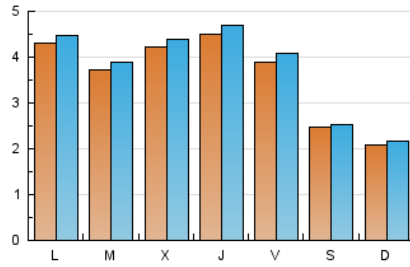
### 3. Por día del mes (Nacional e Internacional)

Día	N. únicos	Visitas	Páginas	Día	N. únicos	Visitas	Páginas	Día	N. únicos	Visitas	Páginas
1	657	690	1.370	11	328	332	849	21	234	248	786
2	355	384	1.238	12	445	467	1.574	22	274	286	712
3	189	199	334	13	359	381	1.242	23	436	453	791
4	167	174	589	14	668	688	1.475	24	255	263	397
5	674	699	1.459	15	624	646	1.627	25	218	229	310
6	571	582	916	16	317	341	1.208	26	364	375	746
7	414	440	1.111	17	156	157	493	27	314	336	716
8	434	446	1.227	18	124	131	713	28	368	376	889
9	582	599	1.303	19	242	252	645	29	267	284	644
10	348	352	788	20	240	261	680	30	253	262	788
								31	290	296	738

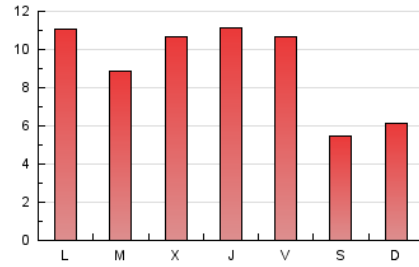
4. Gráficas (Nacional e Internacional)

4.1 Por día de la semana (promedio)

N. únicos / Visitas (x 100)



Páginas (x 100)

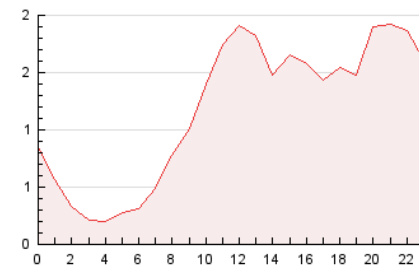


4.2 Por franja horaria (promedio)

Visitas\_\_ (x 1000)

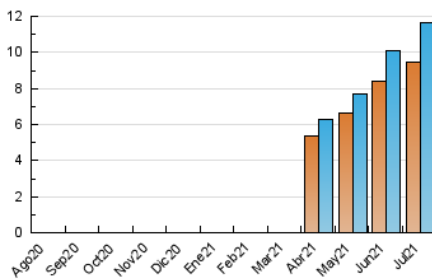


Páginas (x 1000)

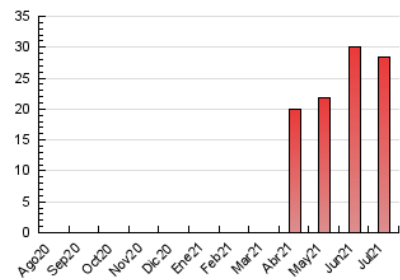


4.3 Por meses

N. únicos / Visitas (x 1000)



Páginas (x 1000)





## INFORMACION Y CONTROL DE PUBLICACIONES, S.A.

Velázquez, 46, 1º Drcha - Tel. 91 435 00 32 Fax 91 435 96 05 - 28001 - MADRID  
 Entença, 218 Entr. 7 - Tel 93 439 24 18 Fax 93 419 25 34 - 08029 - BARCELONA

### Anexo - Tráfico Nacional

**Título:** CLM21.ES  
**URL Primaria:** https://www.clm21.es  
**Editor:** Federico Calero García-Tapetado  
**Domicilio:** Picasso, 2  
**Ciudad:** 45111 Cobisa  
**Teléfono:**  
**Fax:**  
**E-mail:**  
**Clasificación:** Finanzas, seguros e inversión  
**Sub-Clasificación:** Noticias e información financiera

#### 1. Cifras totales y promedios (Nacional)

MES - AÑO	NAVEGADORES UNICOS	VISITAS	PAGINAS
Julio - 2021	7.410	9.579	25.642
<b>PROMEDIO DIARIO</b>	<b>295</b>	<b>309</b>	<b>827</b>
<b>PROMEDIO LUNES-VIERNES</b>	<b>336</b>	<b>353</b>	<b>943</b>
<b>PROMEDIO SABADO-DOMINGO</b>	<b>195</b>	<b>201</b>	<b>543</b>
<b>PAGINAS / VISITAS</b>	<b>2,68</b>		
<b>DURACION MEDIA VISITAS</b>	<b>0:05:28</b>		
<b>DURACION MEDIA PAGINAS</b>	<b>0:03:15</b>		

#### 2. Secciones (Nacional)

	PAGINAS	%
<b>HOME</b>	3.833	14.95 %
<b>RESTO</b>	21.809	85.05 %

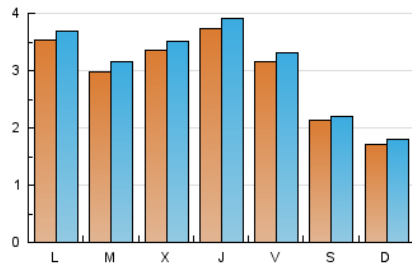
#### 3. Por día del mes (Nacional)

Día	N. únicos	Visitas	Páginas	Día	N. únicos	Visitas	Páginas	Día	N. únicos	Visitas	Páginas
1	582	614	1.262	11	280	284	800	21	166	180	688
2	292	321	1.173	12	363	383	1.432	22	236	248	673
3	150	160	296	13	284	305	1.157	23	374	389	691
4	134	141	555	14	576	596	1.374	24	223	230	363
5	608	632	1.326	15	520	542	1.523	25	186	197	278
6	480	490	813	16	243	264	1.074	26	283	294	646
7	317	341	989	17	130	131	467	27	247	266	633
8	335	346	1.102	18	88	95	678	28	282	290	740
9	506	521	1.211	19	162	171	432	29	193	209	547
10	320	324	760	20	181	199	586	30	158	167	684
								31	243	249	689

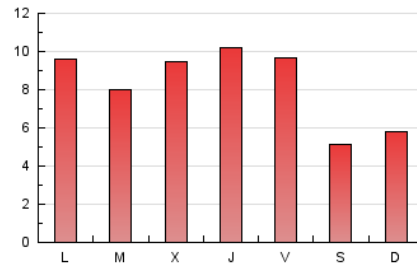
4. Gráficas (Nacional)

4.1 Por día de la semana (promedio)

N. únicos / Visitas (x 100)

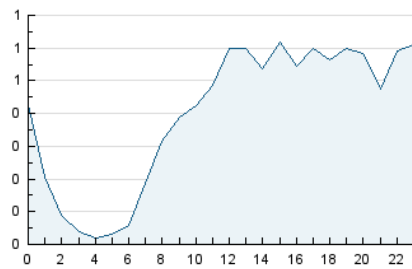


Páginas (x 100)

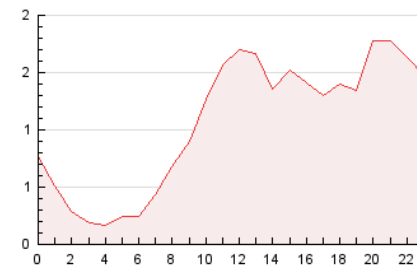


4.2 Por franja horaria (promedio)

Visitas (x 1000)

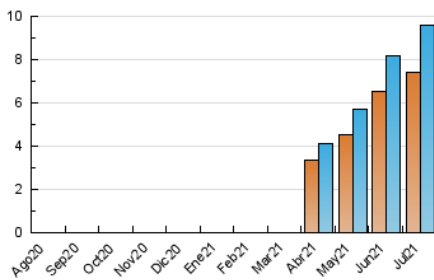


Páginas (x 1000)

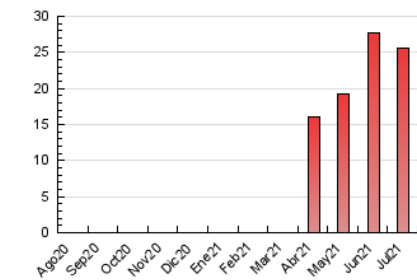


4.3 Por meses

N. únicos / Visitas (x 1000)



Páginas (x 1000)



## 5. Observaciones

Este Medio Electrónico de Comunicación ha sido medido por la herramienta Google Analytics de Google

## 6. Definiciones básicas (Para más información ver Normas Técnicas para el Control de los Medios Electrónicos de Comunicación)

### Página Vista:

Conjunto de ficheros enviado a un usuario como resultado de una petición del mismo recibida por el servidor. Cuando la página está formada por varios marcos (frames), el conjunto de los mismos tendrá, a efectos de cómputo, la consideración de una página unitaria.

### Visita:

Una secuencia ininterrumpida de páginas servidas a un usuario válido. Si dicho usuario no realiza peticiones de páginas en un periodo de tiempo (30 min) la siguiente petición constituirá el inicio de una nueva visita.

### Navegador Único:

Total de combinaciones únicas de una dirección IP y un identificador adicional. Los medios pueden utilizar cookies o el Identificador de Alta de registro.

### Duración Página Vista:

Tiempo acumulado en segundos de todas las páginas vistas (en visitas de dos o más páginas vistas), dividido por el número total de páginas vistas.

### Duración Visita:

Tiempo en segundos de todas las visitas de dos o más páginas vistas, dividido por el número total de visitas de dos o más páginas vistas.

### Tráfico nacional:

Audiencia/difusión correspondiente a España medida en base a los datos de las direcciones IP registradas por el sistema de medición.

## 7. Opinión

De OJDinteractiva, la división de INFORMACIÓN Y CONTROL DE PUBLICACIONES S.A.:

Hemos examinado la información facilitada por el editor del medio electrónico para el periodo que comprende la presente certificación.

Nuestro examen se ha realizado de acuerdo con las normas y procedimientos establecidos en las Normas Técnicas para el Control de los Medios Electrónicos de Comunicación.

En nuestra opinión, la presente acta presenta razonablemente la difusión/audiencia registrada por este medio electrónico.

### ADVERTENCIA:

El trabajo de OJDinteractiva, la división de INFORMACIÓN Y CONTROL DE PUBLICACIONES S.A (INTROL) se limita a la realización de pruebas para la revisión de los datos de recuento suministrados por el editor con la finalidad de expresar una opinión sobre la razonabilidad de dichos datos de acuerdo con las Normas Técnicas para el control de los MEC.

Por tanto, INTROL no acepta responsabilidad alguna por las inexactitudes o errores que puedan existir en los datos de recuento. Tampoco acepta ninguna responsabilidad por la falsedad en los datos de recuento recibidos del editor, ni por otros datos de medición que no están incluidos en el análisis.

Agosto - 2021

OJDinteractiva