



INFORMACION Y CONTROL DE PUBLICACIONES, S.A.

Velázquez, 46, 1º Drcha - Tel. 91 435 00 32 Fax 91 435 96 05 - 28001 - MADRID
Av. Diagonal 497, 5a planta - Tel 93 439 24 18 Fax 93 419 25 34 - 08029 - BARCELONA

Título: CLM21.ES
URL Primaria: https://www.clm21.es
Editor: División de Medios CLM, S.L.
Domicilio: C/ Guadalajara, 12
Ciudad: 45112 BURGUILLOS DE TOLEDO
Teléfono:
Fax:
E-mail:
Clasificación: Finanzas, seguros e inversión
Sub-Clasificación: Noticias e información financiera

1. Cifras totales y promedios (Nacional e Internacional)

MES - AÑO	NAVEGADORES UNICOS	VISITAS	PAGINAS
Mayo - 2022	19.062	23.101	40.840
PROMEDIO DIARIO	723	745	1.317
PROMEDIO LUNES-VIERNES	822	849	1.520
PROMEDIO SABADO-DOMINGO	482	490	823
PAGINAS / VISITAS	1,77		
DURACION MEDIA VISITAS	0:00:34		
DURACION MEDIA PAGINAS	0:00:44		

2. Secciones (Nacional e Internacional)

	PAGINAS	%
HOME	1.794	4.39 %
RESTO	39.046	95.61 %

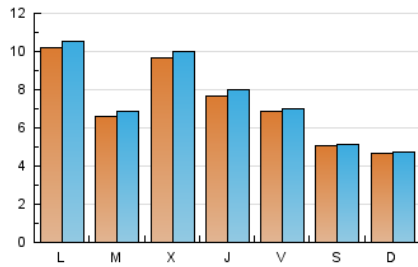
3. Por día del mes (Nacional e Internacional)

Día	N. únicos	Visitas	Páginas	Día	N. únicos	Visitas	Páginas	Día	N. únicos	Visitas	Páginas
1	642	651	1.059	11	797	832	1.502	21	341	346	611
2	1.570	1.621	2.411	12	951	994	1.867	22	327	337	745
3	623	639	1.141	13	598	614	1.085	23	300	314	616
4	497	517	1.093	14	463	468	783	24	356	373	717
5	406	429	731	15	385	398	707	25	1.266	1.295	1.870
6	585	598	1.007	16	1.199	1.239	2.288	26	1.125	1.155	1.620
7	576	586	941	17	1.224	1.276	2.886	27	975	992	1.418
8	487	499	859	18	1.305	1.363	3.212	28	638	646	903
9	586	606	1.120	19	589	621	1.280	29	477	482	796
10	512	528	1.048	20	582	607	1.242	30	1.440	1.473	2.301
								31	588	602	981

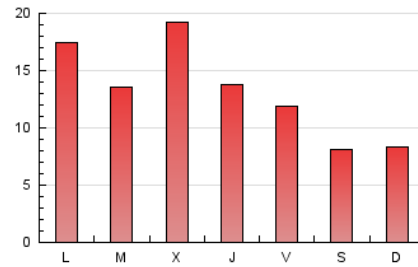
4. Gráficas (Nacional e Internacional)

4.1 Por día de la semana (promedio)

N. únicos / Visitas (x 100)



Páginas (x 100)

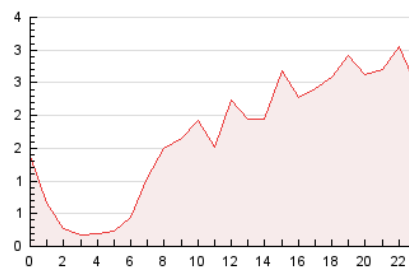


4.2 Por franja horaria (promedio)

Visitas__ (x 1000)

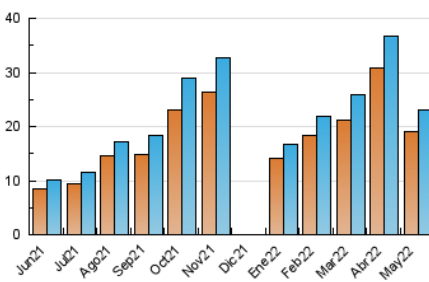


Páginas (x 1000)

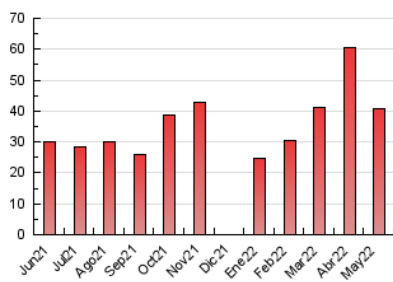


4.3 Por meses

N. únicos / Visitas (x 1000)



Páginas (x 1000)





INFORMACION Y CONTROL DE PUBLICACIONES, S.A.

Velázquez, 46, 1º Drcha - Tel. 91 435 00 32 Fax 91 435 96 05 - 28001 - MADRID
 Av. Diagonal 497, 5a planta - Tel 93 439 24 18 Fax 93 419 25 34 - 08029 - BARCELONA

Anexo - Tráfico Nacional

Título: CLM21.ES
URL Primaria: https://www.clm21.es
Editor: Division de Medios CLM, S.L.
Domicilio: C/ Guadalajara, 12
Ciudad: 45112 BURGUILLOS DE TOLEDO
Teléfono:
Fax:
E-mail:
Clasificación: Finanzas, seguros e inversión
Sub-Clasificación: Noticias e información financiera

1. Cifras totales y promedios (Nacional)

MES - AÑO	NAVEGADORES UNICOS	VISITAS	PAGINAS
Mayo - 2022	18.272	22.247	39.622
PROMEDIO DIARIO	697	718	1.278
PROMEDIO LUNES-VIERNES	792	818	1.473
PROMEDIO SABADO-DOMINGO	466	474	803
PAGINAS / VISITAS	1,78		
DURACION MEDIA VISITAS	0:00:34		
DURACION MEDIA PAGINAS	0:00:43		

2. Secciones (Nacional)

	PAGINAS	%
HOME	1.307	3.30 %
RESTO	38.315	96.70 %

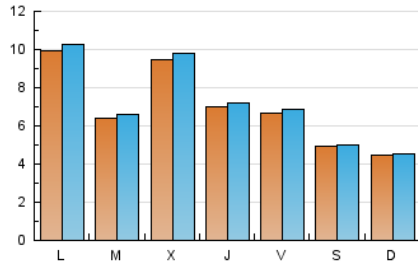
3. Por día del mes (Nacional)

Día	N. únicos	Visitas	Páginas	Día	N. únicos	Visitas	Páginas	Día	N. únicos	Visitas	Páginas
1	618	623	1.029	11	780	813	1.468	21	327	332	587
2	1.542	1.593	2.378	12	710	725	1.402	22	301	311	716
3	599	615	1.113	13	582	597	1.058	23	275	289	585
4	483	502	1.077	14	456	461	773	24	340	355	697
5	388	411	705	15	371	384	690	25	1.245	1.272	1.843
6	571	584	990	16	1.171	1.210	2.250	26	1.110	1.140	1.601
7	563	572	925	17	1.197	1.249	2.850	27	957	974	1.399
8	478	490	848	18	1.281	1.335	3.171	28	617	625	881
9	576	595	1.109	19	580	612	1.270	29	459	464	774
10	485	498	989	20	566	591	1.220	30	1.416	1.448	2.272
								31	563	577	952

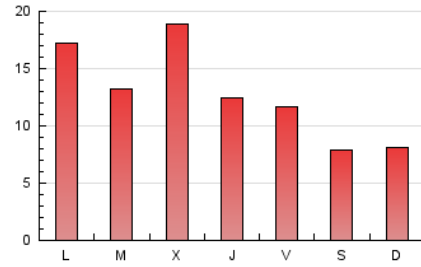
4. Gráficas (Nacional)

4.1 Por día de la semana (promedio)

N. únicos / Visitas (x 100)



Páginas (x 100)

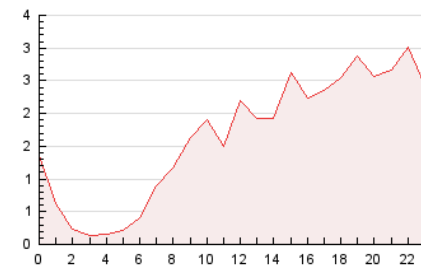


4.2 Por franja horaria (promedio)

Visitas__ (x 1000)

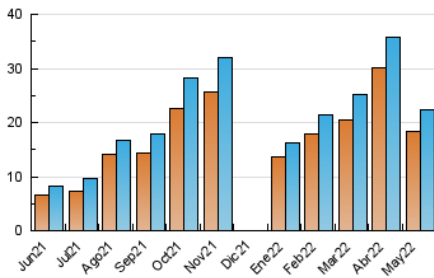


Páginas (x 1000)

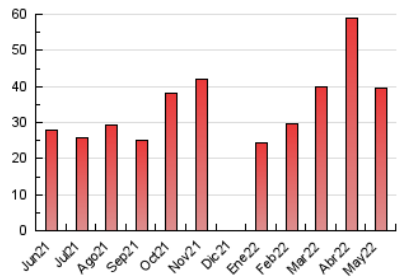


4.3 Por meses

N. únicos / Visitas (x 1000)



Páginas (x 1000)



5. Observaciones

Este Medio Electrónico de Comunicación ha sido medido por la herramienta Google Analytics de Google

6. Definiciones básicas (Para más información ver Normas Técnicas para el Control de los Medios Electrónicos de Comunicación)

Página Vista:

Conjunto de ficheros enviado a un usuario como resultado de una petición del mismo recibida por el servidor. Cuando la página está formada por varios marcos (frames), el conjunto de los mismos tendrá, a efectos de cómputo, la consideración de una página unitaria.

Visita:

Una secuencia ininterrumpida de páginas servidas a un usuario válido. Si dicho usuario no realiza peticiones de páginas en un periodo de tiempo (30 min) la siguiente petición constituirá el inicio de una nueva visita.

Navegador Único:

Total de combinaciones únicas de una dirección IP y un identificador adicional. Los medios pueden utilizar cookies o el Identificador de Alta de registro.

Duración Página Vista:

Tiempo acumulado en segundos de todas las páginas vistas (en visitas de dos o más páginas vistas), dividido por el número total de páginas vistas.

Duración Visita:

Tiempo en segundos de todas las visitas de dos o más páginas vistas, dividido por el número total de visitas de dos o más páginas vistas.

Tráfico nacional:

Audiencia/difusión correspondiente a España medida en base a los datos de las direcciones IP registradas por el sistema de medición.

7. Opinión

De OJDinteractiva, la división de INFORMACIÓN Y CONTROL DE PUBLICACIONES S.A.:

Hemos examinado la información facilitada por el editor del medio electrónico para el periodo que comprende la presente certificación.

Nuestro examen se ha realizado de acuerdo con las normas y procedimientos establecidos en las Normas Técnicas para el Control de los Medios Electrónicos de Comunicación.

En nuestra opinión, la presente acta presenta razonablemente la difusión/audiencia registrada por este medio electrónico.

ADVERTENCIA:

El trabajo de OJDinteractiva, la división de INFORMACIÓN Y CONTROL DE PUBLICACIONES S.A (INTROL) se limita a la realización de pruebas para la revisión de los datos de recuento suministrados por el editor con la finalidad de expresar una opinión sobre la razonabilidad de dichos datos de acuerdo con las Normas Técnicas para el control de los MEC. Por tanto, INTROL no acepta responsabilidad alguna por las inexactitudes o errores que puedan existir en los datos de recuento. Tampoco acepta ninguna responsabilidad por la falsedad en los datos de recuento recibidos del editor, ni por otros datos de medición que no están incluidos en el análisis.

Junio - 2022

OJDinteractiva