



## INFORMACION Y CONTROL DE PUBLICACIONES, S.A.

Velázquez, 46, 1ª Drcha - Tel. 91 435 00 32 Fax 91 435 96 05 - 28001 - MADRID  
Av. Diagonal 497, 5a planta - Tel 93 439 24 18 Fax 93 419 25 34 - 08029 - BARCELONA

**Título:** CLM21.ES  
**URL Primaria:** https://www.clm21.es  
**Editor:** División de Medios CLM, S.L.  
**Domicilio:** C/ Guadalajara, 12  
**Ciudad:** 45112 BURGUILLOS DE TOLEDO  
**Teléfono:**  
**Fax:**  
**E-mail:**  
**Clasificación:** Finanzas, seguros e inversión  
**Sub-Clasificación:** Noticias e información financiera

### 1. Cifras totales y promedios (Nacional e Internacional)

MES - AÑO	NAVEGADORES UNICOS	VISITAS	PAGINAS
Abril - 2023	14.527	17.402	27.680
<b>PROMEDIO DIARIO</b>	<b>563</b>	<b>580</b>	<b>923</b>
<b>PROMEDIO LUNES-VIERNES</b>	657	678	1.106
<b>PROMEDIO SABADO-DOMINGO</b>	377	385	556
<b>PAGINAS / VISITAS</b>	1,59		
<b>DURACION MEDIA VISITAS</b>	0:00:34		
<b>DURACION MEDIA PAGINAS</b>	0:00:58		

### 2. Secciones (Nacional e Internacional)

	PAGINAS	%
<b>HOME</b>	978	3.53 %
<b>RESTO</b>	26.702	96.47 %

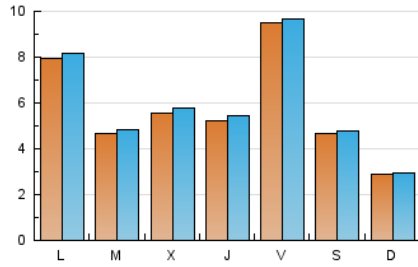
### 3. Por día del mes (Nacional e Internacional)

Día	N. únicos	Visitas	Páginas	Día	N. únicos	Visitas	Páginas	Día	N. únicos	Visitas	Páginas
<b>1</b>	359	369	632	<b>11</b>	392	407	732	<b>21</b>	1.138	1.162	1.416
<b>2</b>	291	303	652	<b>12</b>	531	546	1.053	<b>22</b>	694	710	874
<b>3</b>	1.007	1.034	2.222	<b>13</b>	832	862	1.248	<b>23</b>	383	389	502
<b>4</b>	458	479	1.004	<b>14</b>	361	372	648	<b>24</b>	916	941	1.317
<b>5</b>	229	247	661	<b>15</b>	199	203	296	<b>25</b>	440	456	747
<b>6</b>	158	164	327	<b>16</b>	181	187	365	<b>26</b>	703	737	1.325
<b>7</b>	144	149	316	<b>17</b>	860	881	1.482	<b>27</b>	463	494	1.106
<b>8</b>	126	134	281	<b>18</b>	566	594	905	<b>28</b>	2.155	2.192	2.642
<b>9</b>	116	118	216	<b>19</b>	764	784	1.176	<b>29</b>	954	967	1.160
<b>10</b>	387	398	843	<b>20</b>	631	653	946	<b>30</b>	462	470	586

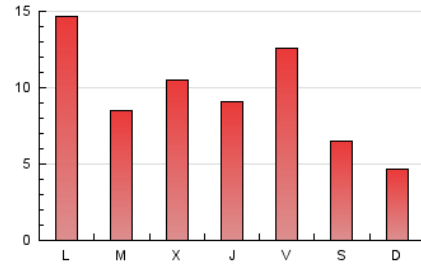
4. Gráficas (Nacional e Internacional)

4.1 Por día de la semana (promedio)

N. únicos / Visitas (x 100)

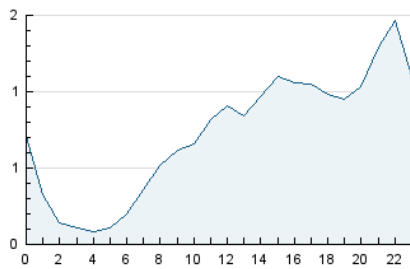


Páginas (x 100)

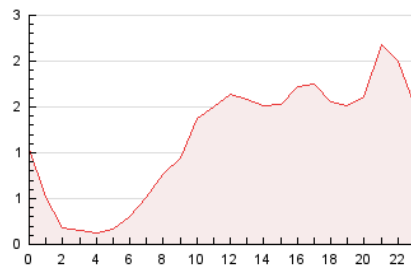


4.2 Por franja horaria (promedio)

Visitas\_ (x 1000)

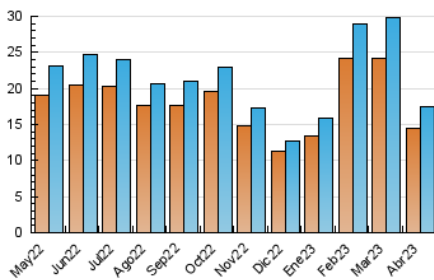


Páginas (x 1000)

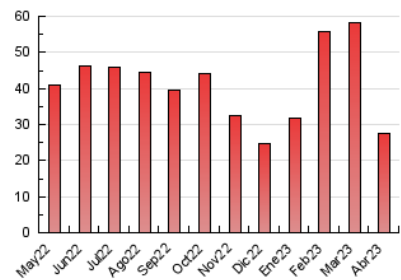


4.3 Por meses

N. únicos / Visitas (x 1000)



Páginas (x 1000)





## INFORMACION Y CONTROL DE PUBLICACIONES, S.A.

Velázquez, 46, 1ª Drcha - Tel. 91 435 00 32 Fax 91 435 96 05 - 28001 - MADRID  
Av. Diagonal 497, 5a planta - Tel 93 439 24 18 Fax 93 419 25 34 - 08029 - BARCELONA

### Anexo - Tráfico Nacional

**Título:** CLM21.ES  
**URL Primaria:** https://www.clm21.es  
**Editor:** Division de Medios CLM, S.L.  
**Domicilio:** C/ Guadalajara, 12  
**Ciudad:** 45112 BURGUILLOS DE TOLEDO  
**Teléfono:**  
**Fax:**  
**E-mail:**  
**Clasificación:** Finanzas, seguros e inversión  
**Sub-Clasificación:** Noticias e información financiera

#### 1. Cifras totales y promedios (Nacional)

MES - AÑO	NAVEGADORES UNICOS	VISITAS	PAGINAS
Abril - 2023	13.882	16.675	26.871
<b>PROMEDIO DIARIO</b>	<b>540</b>	<b>556</b>	<b>896</b>
<b>PROMEDIO LUNES-VIERNES</b>	629	649	1.074
<b>PROMEDIO SABADO-DOMINGO</b>	362	369	539
<b>PAGINAS / VISITAS</b>	1,61		
<b>DURACION MEDIA VISITAS</b>	0:00:35		
<b>DURACION MEDIA PAGINAS</b>	0:00:57		

#### 2. Secciones (Nacional)

	PAGINAS	%
<b>HOME</b>	975	3.63 %
<b>RESTO</b>	25.896	96.37 %

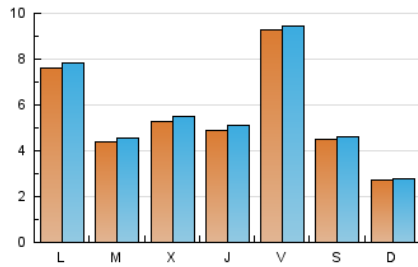
#### 3. Por día del mes (Nacional)

Día	N. únicos	Visitas	Páginas	Día	N. únicos	Visitas	Páginas	Día	N. únicos	Visitas	Páginas
<b>1</b>	347	356	619	<b>11</b>	354	369	692	<b>21</b>	1.117	1.140	1.392
<b>2</b>	273	282	630	<b>12</b>	500	515	1.017	<b>22</b>	682	697	859
<b>3</b>	975	1.002	2.187	<b>13</b>	793	817	1.199	<b>23</b>	372	377	486
<b>4</b>	436	457	979	<b>14</b>	342	352	626	<b>24</b>	890	913	1.286
<b>5</b>	206	224	633	<b>15</b>	185	189	271	<b>25</b>	421	437	726
<b>6</b>	147	152	315	<b>16</b>	170	176	354	<b>26</b>	668	700	1.282
<b>7</b>	132	137	301	<b>17</b>	822	843	1.438	<b>27</b>	439	470	1.078
<b>8</b>	115	123	270	<b>18</b>	535	562	869	<b>28</b>	2.124	2.160	2.609
<b>9</b>	103	105	203	<b>19</b>	737	757	1.147	<b>29</b>	933	945	1.137
<b>10</b>	357	367	810	<b>20</b>	585	607	900	<b>30</b>	437	444	556

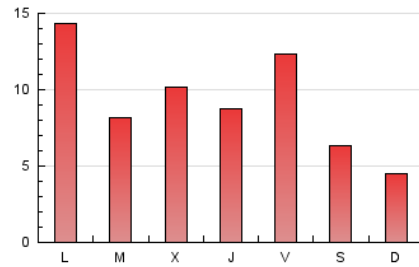
#### 4. Gráficas (Nacional)

##### 4.1 Por día de la semana (promedio)

N. únicos / Visitas (x 100)

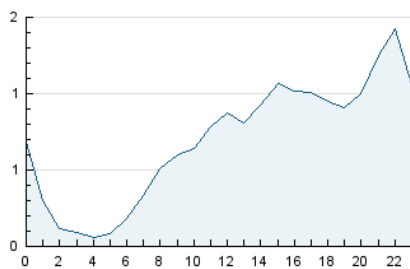


Páginas (x 100)

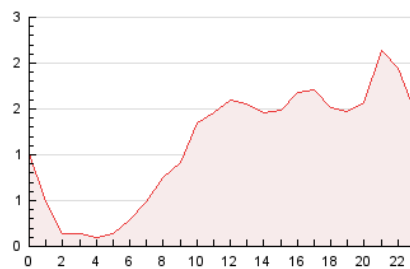


##### 4.2 Por franja horaria (promedio)

Visitas\_ (x 1000)

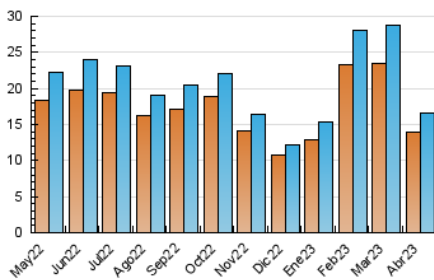


Páginas (x 1000)

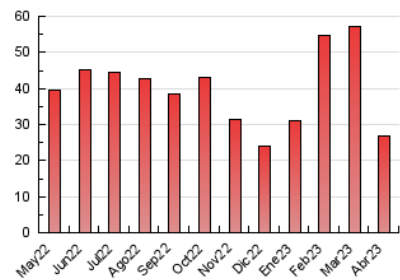


##### 4.3 Por meses

N. únicos / Visitas (x 1000)



Páginas (x 1000)



## 5. Observaciones

Este Medio Electrónico de Comunicación ha sido medido por la herramienta Google Analytics de Google (Universal Analytics)

## 6. Definiciones básicas (Para más información ver Normas Técnicas para el Control de los Medios Electrónicos de Comunicación)

### Página Vista:

Conjunto de ficheros enviado a un usuario como resultado de una petición del mismo recibida por el servidor. Cuando la página está formada por varios marcos (frames), el conjunto de los mismos tendrá, a efectos de cómputo, la consideración de una página unitaria.

### Visita:

Una secuencia ininterrumpida de páginas servidas a un usuario válido. Si dicho usuario no realiza peticiones de páginas en un periodo de tiempo (30 min) la siguiente petición constituirá el inicio de una nueva visita.

### Navegador Único:

Total de combinaciones únicas de una dirección IP y un identificador adicional. Los medios pueden utilizar cookies o el Identificador de Alta de registro.

### Duración Página Vista:

Tiempo acumulado en segundos de todas las páginas vistas (en visitas de dos o más páginas vistas), dividido por el número total de páginas vistas.

### Duración Visita:

Tiempo en segundos de todas las visitas de dos o más páginas vistas, dividido por el número total de visitas de dos o más páginas vistas.

### Tráfico nacional:

Audiencia/difusión correspondiente a España medida en base a los datos de las direcciones IP registradas por el sistema de medición.

## 7. Opinión

De OJDinteractiva, la división de INFORMACIÓN Y CONTROL DE PUBLICACIONES S.A.:

Hemos examinado la información facilitada por el editor del medio electrónico para el periodo que comprende la presente certificación.

Nuestro examen se ha realizado de acuerdo con las normas y procedimientos establecidos en las Normas Técnicas para el Control de los Medios Electrónicos de Comunicación.

En nuestra opinión, la presente acta presenta razonablemente la difusión/audiencia registrada por este medio electrónico.

### ADVERTENCIA:

El trabajo de OJDinteractiva, la división de INFORMACIÓN Y CONTROL DE PUBLICACIONES S.A (INTROL) se limita a la realización de pruebas para la revisión de los datos de recuento suministrados por el editor con la finalidad de expresar una opinión sobre la razonabilidad de dichos datos de acuerdo con las Normas Técnicas para el control de los MEC.

Por tanto, INTROL no acepta responsabilidad alguna por las inexactitudes o errores que puedan existir en los datos de recuento. Tampoco acepta ninguna responsabilidad por la falsedad en los datos de recuento recibidos del editor, ni por otros datos de medición que no están incluidos en el análisis.

Mayo - 2023

OJDinteractiva