



INFORMACION Y CONTROL DE PUBLICACIONES, S.A.

Velázquez, 46, 1º Drcha - Tel. 91 435 00 32 Fax 91 435 96 05 - 28001 - MADRID
 Entença, 218 Entr. 7 - Tel 93 439 24 18 Fax 93 419 25 34 - 08029 - BARCELONA

Título: CLM21.ES
URL Primaria: https://www.clm21.es
Editor: Federico Calero García-Tapetado
Domicilio: Picasso, 2
Ciudad: 45111 Cobisa
Teléfono:
Fax:
E-mail:
Clasificación: Finanzas, seguros e inversión
Sub-Clasificación: Noticias e información financiera

1. Cifras totales y promedios (Nacional e Internacional)

MES - AÑO	NAVEGADORES UNICOS	VISITAS	PAGINAS
Abril - 2021	5.389	6.293	19.965
PROMEDIO DIARIO	197	210	666
PROMEDIO LUNES-VIERNES	240	255	802
PROMEDIO SABADO-DOMINGO	80	86	292
PAGINAS / VISITAS	3,17		
DURACION MEDIA VISITAS	0:05:50		
DURACION MEDIA PAGINAS	0:02:41		

2. Secciones (Nacional e Internacional)

	PAGINAS	%
HOME	4.111	20.59 %
RESTO	15.854	79.41 %

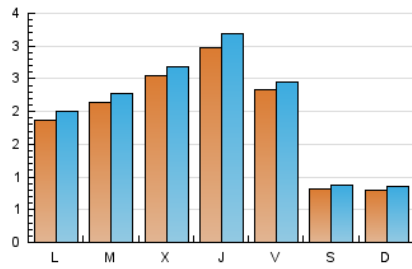
3. Por día del mes (Nacional e Internacional)

Día	N. únicos	Visitas	Páginas	Día	N. únicos	Visitas	Páginas	Día	N. únicos	Visitas	Páginas
1	98	108	304	11	70	78	309	21	280	293	990
2	171	174	278	12	176	192	814	22	546	596	1.560
3	92	97	312	13	197	206	539	23	254	264	784
4	68	70	436	14	193	208	833	24	93	104	325
5	120	131	330	15	172	187	718	25	96	106	225
6	165	186	706	16	158	166	651	26	275	290	982
7	183	202	599	17	69	73	149	27	355	370	837
8	418	437	1.147	18	84	87	348	28	359	373	1.032
9	197	214	681	19	174	189	779	29	253	260	1.162
10	68	75	228	20	140	151	760	30	391	406	1.147

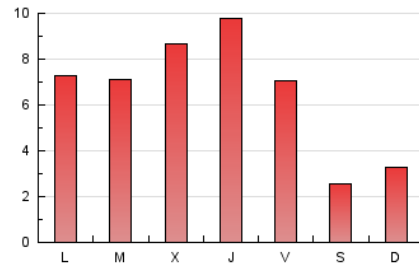
4. Gráficas (Nacional e Internacional)

4.1 Por día de la semana (promedio)

N. únicos / Visitas (x 100)

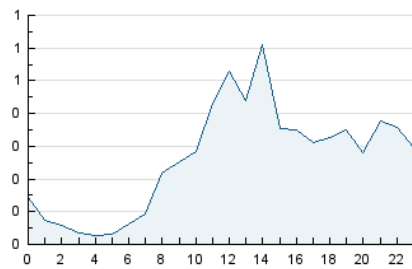


Páginas (x 100)

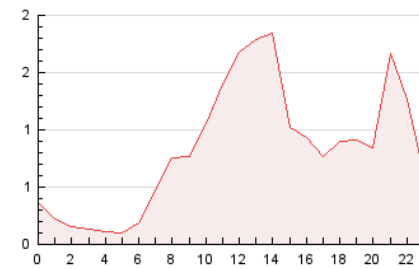


4.2 Por franja horaria (promedio)

Visitas (x 1000)

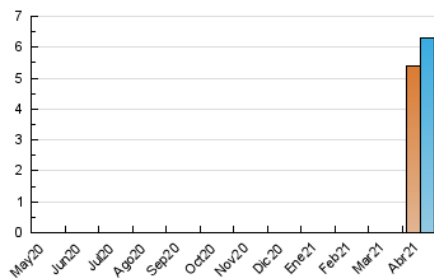


Páginas (x 1000)

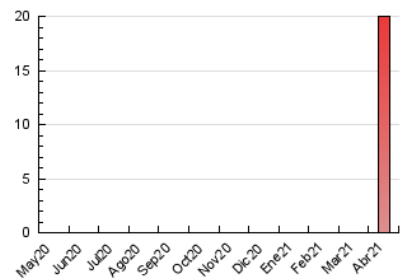


4.3 Por meses

N. únicos / Visitas (x 1000)



Páginas (x 1000)





INFORMACION Y CONTROL DE PUBLICACIONES, S.A.

Velázquez, 46, 1º Drcha - Tel. 91 435 00 32 Fax 91 435 96 05 - 28001 - MADRID
 Entença, 218 Entr. 7 - Tel 93 439 24 18 Fax 93 419 25 34 - 08029 - BARCELONA

Anexo - Tráfico Nacional

Título: CLM21.ES
URL Primaria: https://www.clm21.es
Editor: Federico Calero García-Tapetado
Domicilio: Picasso, 2
Ciudad: 45111 Cobisa
Teléfono:
Fax:
E-mail:
Clasificación: Finanzas, seguros e inversión
Sub-Clasificación: Noticias e información financiera

1. Cifras totales y promedios (Nacional)

MES - AÑO	NAVEGADORES UNICOS	VISITAS	PAGINAS
Abril - 2021	3.334	4.131	16.013
PROMEDIO DIARIO	128	138	534
PROMEDIO LUNES-VIERNES	154	166	651
PROMEDIO SABADO-DOMINGO	55	60	213
PAGINAS / VISITAS	3,88		
DURACION MEDIA VISITAS	0:07:17		
DURACION MEDIA PAGINAS	0:02:32		

2. Secciones (Nacional)

	PAGINAS	%
HOME	3.224	20.13 %
RESTO	12.789	79.87 %

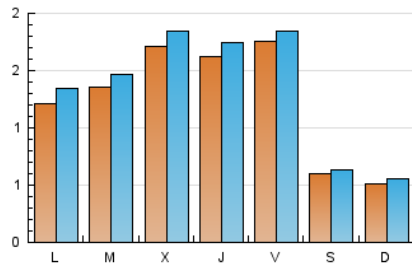
3. Por día del mes (Nacional)

Día	N. únicos	Visitas	Páginas	Día	N. únicos	Visitas	Páginas	Día	N. únicos	Visitas	Páginas
1	71	81	277	11	41	45	99	21	201	214	895
2	148	151	255	12	99	112	435	22	154	172	755
3	69	72	281	13	116	125	443	23	188	196	672
4	45	47	411	14	107	122	734	24	77	84	239
5	84	95	277	15	95	108	597	25	67	77	178
6	111	123	562	16	103	110	523	26	200	214	898
7	116	127	462	17	47	51	113	27	242	257	717
8	323	338	978	18	52	55	306	28	259	271	887
9	130	139	518	19	101	116	673	29	168	175	1.075
10	45	46	73	20	73	84	616	30	309	324	1.064

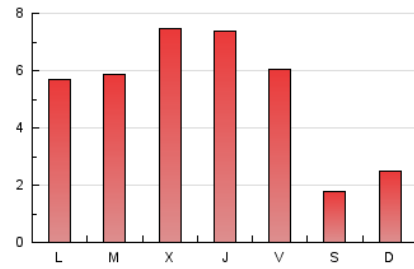
4. Gráficas (Nacional)

4.1 Por día de la semana (promedio)

N. únicos / Visitas (x 100)

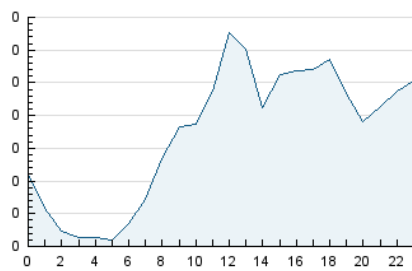


Páginas (x 100)

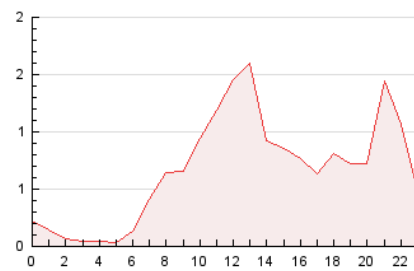


4.2 Por franja horaria (promedio)

Visitas (x 1000)

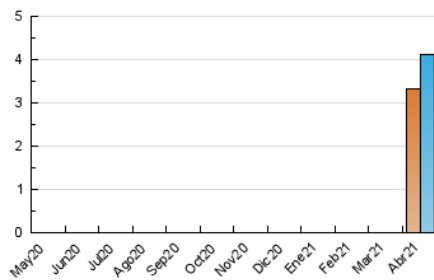


Páginas (x 1000)

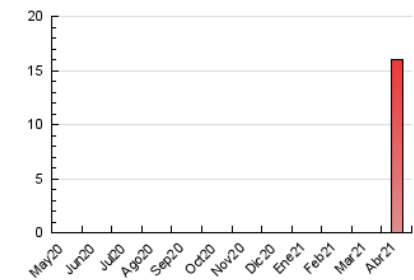


4.3 Por meses

N. únicos / Visitas (x 1000)



Páginas (x 1000)



5. Observaciones

Este Medio Electrónico de Comunicación ha sido medido por la herramienta Google Analytics de Google

6. Definiciones básicas (Para más información ver Normas Técnicas para el Control de los Medios Electrónicos de Comunicación)

Página Vista:

Conjunto de ficheros enviado a un usuario como resultado de una petición del mismo recibida por el servidor. Cuando la página está formada por varios marcos (frames), el conjunto de los mismos tendrá, a efectos de cómputo, la consideración de una página unitaria.

Visita:

Una secuencia ininterrumpida de páginas servidas a un usuario válido. Si dicho usuario no realiza peticiones de páginas en un periodo de tiempo (30 min) la siguiente petición constituirá el inicio de una nueva visita.

Navegador Único:

Total de combinaciones únicas de una dirección IP y un identificador adicional. Los medios pueden utilizar cookies o el Identificador de Alta de registro.

Duración Página Vista:

Tiempo acumulado en segundos de todas las páginas vistas (en visitas de dos o más páginas vistas), dividido por el número total de páginas vistas.

Duración Visita:

Tiempo en segundos de todas las visitas de dos o más páginas vistas, dividido por el número total de visitas de dos o más páginas vistas.

Tráfico nacional:

Audiencia/difusión correspondiente a España medida en base a los datos de las direcciones IP registradas por el sistema de medición.

7. Opinión

De OJDinteractiva, la división de INFORMACIÓN Y CONTROL DE PUBLICACIONES S.A.:

Hemos examinado la información facilitada por el editor del medio electrónico para el periodo que comprende la presente certificación.

Nuestro examen se ha realizado de acuerdo con las normas y procedimientos establecidos en las Normas Técnicas para el Control de los Medios Electrónicos de Comunicación.

En nuestra opinión, la presente acta presenta razonablemente la difusión/audiencia registrada por este medio electrónico.

ADVERTENCIA:

El trabajo de OJDinteractiva, la división de INFORMACIÓN Y CONTROL DE PUBLICACIONES S.A (INTROL) se limita a la realización de pruebas para la revisión de los datos de recuento suministrados por el editor con la finalidad de expresar una opinión sobre la razonabilidad de dichos datos de acuerdo con las Normas Técnicas para el control de los MEC.

Por tanto, INTROL no acepta responsabilidad alguna por las inexactitudes o errores que puedan existir en los datos de recuento. Tampoco acepta ninguna responsabilidad por la falsedad en los datos de recuento recibidos del editor, ni por otros datos de medición que no están incluidos en el análisis.

Mayo - 2021

OJDinteractiva