



INFORMACION Y CONTROL DE PUBLICACIONES, S.A.

Velázquez, 46, 1º Drcha - Tel. 91 435 00 32 Fax 91 435 96 05 - 28001 - MADRID
Av. Diagonal 497, 5a planta - Tel 93 439 24 18 Fax 93 419 25 34 - 08029 - BARCELONA

Título: CLM21.ES
URL Primaria: https://www.clm21.es
Editor: Division de Medios CLM, S.L.
Domicilio: C/ Guadalajara, 12
Ciudad: 45112 BURGUILLOS DE TOLEDO
Teléfono:
Fax:
E-mail:
Clasificación: Finanzas, seguros e inversión
Sub-Clasificación: Noticias e información financiera

1. Cifras totales y promedios (Nacional e Internacional)

MES - AÑO	NAVEGADORES UNICOS	VISITAS	PAGINAS
Marzo - 2025	28.062	38.864	57.713
PROMEDIO DIARIO	1.047	1.234	1.862
PROMEDIO LUNES-VIERNES	1.314	1.507	2.195
PROMEDIO SABADO-DOMINGO	486	661	1.162
PAGINAS / VISITAS	1,51		
DURACION MEDIA VISITAS	0:02:18		
TIEMPO INTERACCIÓN MEDIO	0:00:28		

2. Secciones (Nacional e Internacional)

	PAGINAS	%
HOME	514	0.89 %
RESTO	57.199	99.11 %

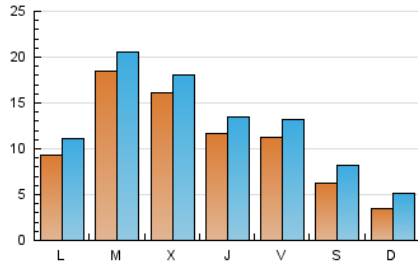
3. Por día del mes (Nacional e Internacional)

Día	N. únicos	Visitas	Páginas	Día	N. únicos	Visitas	Páginas	Día	N. únicos	Visitas	Páginas
1	489	637	913	11	1.396	1.587	2.061	21	834	1.050	1.990
2	283	435	711	12	1.151	1.311	1.765	22	673	898	1.749
3	687	851	1.144	13	1.315	1.491	1.990	23	334	476	1.007
4	1.419	1.582	2.035	14	1.082	1.317	2.292	24	1.744	1.935	2.740
5	1.049	1.164	1.545	15	435	624	1.424	25	2.453	2.700	3.769
6	763	885	1.318	16	314	528	1.498	26	2.525	2.789	3.852
7	974	1.137	1.489	17	398	633	1.612	27	1.725	1.931	2.450
8	394	581	865	18	2.108	2.356	3.361	28	1.591	1.781	2.247
9	290	467	717	19	1.728	1.960	3.145	29	1.118	1.337	1.746
10	1.188	1.344	1.866	20	844	1.086	2.233	30	527	631	986
								31	627	765	1.193

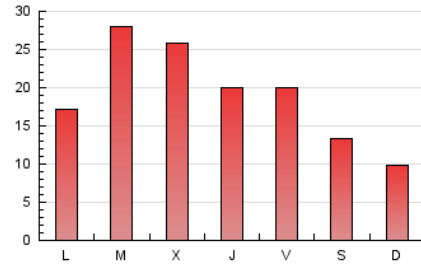
4. Gráficas (Nacional e Internacional)

4.1 Por día de la semana (promedio)

N. únicos / Visitas (x 100)



Páginas (x 100)

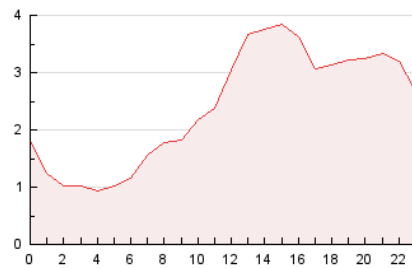


4.2 Por franja horaria (promedio)

Visitas_ (x 1000)

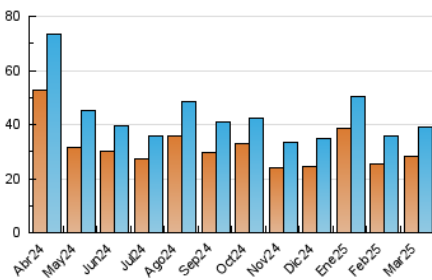


Páginas (x 1000)

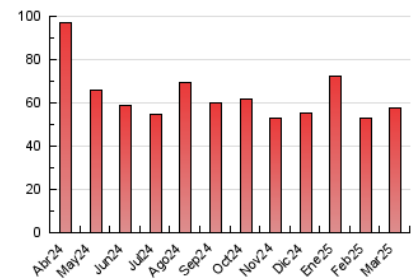


4.3 Por meses

N. únicos / Visitas (x 1000)



Páginas (x 1000)





INFORMACION Y CONTROL DE PUBLICACIONES, S.A.

Velázquez, 46, 1ª Drcha - Tel. 91 435 00 32 Fax 91 435 96 05 - 28001 - MADRID
Av. Diagonal 497, 5a planta - Tel 93 439 24 18 Fax 93 419 25 34 - 08029 - BARCELONA

Anexo - Tráfico Nacional

Título: CLM21.ES
URL Primaria: https://www.clm21.es
Editor: Division de Medios CLM, S.L.
Domicilio: C/ Guadalajara, 12
Ciudad: 45112 BURGUILLOS DE TOLEDO
Teléfono:
Fax:
E-mail:
Clasificación: Finanzas, seguros e inversión
Sub-Clasificación: Noticias e información financiera

1. Cifras totales y promedios (Nacional)

MES - AÑO	NAVEGADORES UNICOS	VISITAS	PAGINAS
Marzo - 2025	27.657	38.237	56.863
PROMEDIO DIARIO	1.031	1.216	1.834
PROMEDIO LUNES-VIERNES	1.296	1.487	2.165
PROMEDIO SABADO-DOMINGO	475	649	1.140
PAGINAS / VISITAS	1,51		
DURACION MEDIA VISITAS	0:02:18		
TIEMPO INTERACCIÓN MEDIO	0:00:28		

2. Secciones (Nacional)

	PAGINAS	%
HOME	509	0.90 %
RESTO	56.354	99.10 %

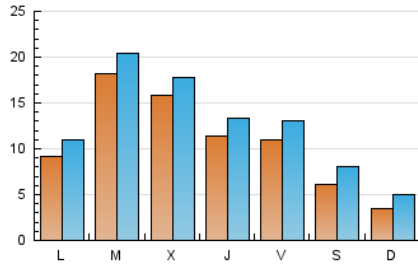
3. Por día del mes (Nacional)

Día	N. únicos	Visitas	Páginas	Día	N. únicos	Visitas	Páginas	Día	N. únicos	Visitas	Páginas
1	484	632	908	11	1.383	1.570	2.037	21	800	1.016	1.955
2	277	429	704	12	1.138	1.295	1.748	22	642	862	1.692
3	676	839	1.132	13	1.302	1.474	1.968	23	321	458	959
4	1.404	1.564	2.013	14	1.071	1.300	2.245	24	1.722	1.913	2.709
5	1.032	1.147	1.527	15	429	618	1.418	25	2.428	2.675	3.742
6	751	871	1.295	16	306	519	1.485	26	2.500	2.759	3.801
7	962	1.124	1.477	17	389	611	1.513	27	1.708	1.914	2.431
8	387	571	842	18	2.086	2.334	3.333	28	1.575	1.765	2.220
9	282	458	708	19	1.683	1.908	3.080	29	1.101	1.314	1.703
10	1.184	1.339	1.858	20	811	1.053	2.199	30	522	625	980
								31	616	754	1.181

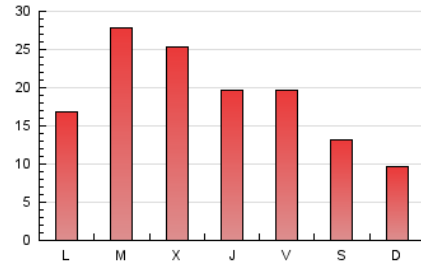
4. Gráficas (Nacional)

4.1 Por día de la semana (promedio)

N. únicos / Visitas (x 100)



Páginas (x 100)

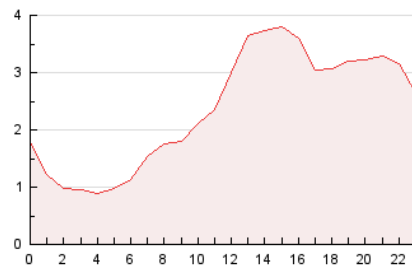


4.2 Por franja horaria (promedio)

Visitas_ (x 1000)

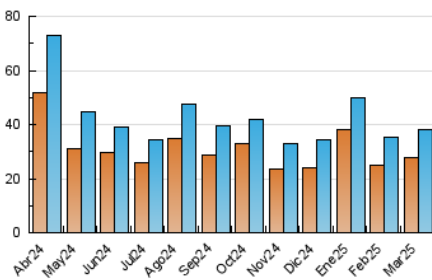


Páginas (x 1000)

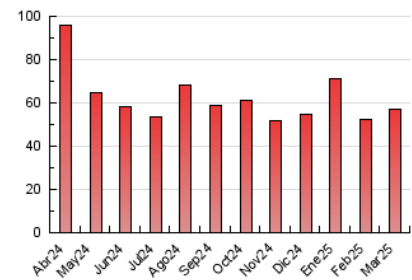


4.3 Por meses

N. únicos / Visitas (x 1000)



Páginas (x 1000)



5. Observaciones

Este Medio Electrónico de Comunicación ha sido medido por la herramienta Google Analytics de Google (GA4).

6. Definiciones básicas (Para más información ver Normas Técnicas para el Control de los Medios Electrónicos de Comunicación)

Página Vista:

Conjunto de ficheros enviado a un usuario como resultado de una petición del mismo recibida por el servidor. Cuando la página está formada por varios marcos (frames), el conjunto de los mismos tendrá, a efectos de cómputo, la consideración de una página unitaria.

Visita:

Una secuencia ininterrumpida de páginas servidas a un usuario válido. Si dicho usuario no realiza peticiones de páginas en un periodo de tiempo (30 min) la siguiente petición constituirá el inicio de una nueva visita.

Navegador Único:

Total de combinaciones únicas de una dirección IP y un identificador adicional. Los medios pueden utilizar cookies o el Identificador de Alta de registro.

Duración Página Vista:

Tiempo acumulado en segundos de todas las páginas vistas (en visitas de dos o más páginas vistas), dividido por el número total de páginas vistas.

Duración Visita:

Tiempo en segundos de todas las visitas de dos o más páginas vistas, dividido por el número total de visitas de dos o más páginas vistas.

Tráfico nacional:

Audiencia/difusión correspondiente a España medida en base a los datos de las direcciones IP registradas por el sistema de medición.

7. Opinión

De OJDinteractiva, la división de INFORMACIÓN Y CONTROL DE PUBLICACIONES S.A.:

Hemos examinado la información facilitada por el editor del medio electrónico para el periodo que comprende la presente certificación.

Nuestro examen se ha realizado de acuerdo con las normas y procedimientos establecidos en las Normas Técnicas para el Control de los Medios Electrónicos de Comunicación.

En nuestra opinión, la presente acta presenta razonablemente la difusión/audiencia registrada por este medio electrónico.

ADVERTENCIA:

El trabajo de OJDinteractiva, la división de INFORMACIÓN Y CONTROL DE PUBLICACIONES S.A (INTROL) se limita a la realización de pruebas para la revisión de los datos de recuento suministrados por el editor con la finalidad de expresar una opinión sobre la razonabilidad de dichos datos de acuerdo con las Normas Técnicas para el control de los MEC.

Por tanto, INTROL no acepta responsabilidad alguna por las inexactitudes o errores que puedan existir en los datos de recuento. Tampoco acepta ninguna responsabilidad por la falsedad en los datos de recuento recibidos del editor, ni por otros datos de medición que no están incluidos en el análisis.

Abril - 2025

OJDinteractiva