



INFORMACION Y CONTROL DE PUBLICACIONES, S.A.

Velázquez, 46, 1º Drcha - Tel. 91 435 00 32 Fax 91 435 96 05 - 28001 - MADRID
Av. Diagonal 497, 5a planta - Tel 93 439 24 18 Fax 93 419 25 34 - 08029 - BARCELONA

Título: CLM21.ES
URL Primaria: https://www.clm21.es
Editor: Division de Medios CLM, S.L.
Domicilio: C/ Guadalajara, 12
Ciudad: 45112 BURGUILLOS DE TOLEDO
Teléfono:
Fax:
E-mail:
Clasificación: Finanzas, seguros e inversión
Sub-Clasificación: Noticias e información financiera

1. Cifras totales y promedios (Nacional e Internacional)

MES - AÑO	NAVEGADORES UNICOS	VISITAS	PAGINAS
Febrero - 2024	16.074	18.473	24.456
PROMEDIO DIARIO	617	637	843
PROMEDIO LUNES-VIERNES	738	763	1.021
PROMEDIO SABADO-DOMINGO	300	307	377
PAGINAS / VISITAS	1,32		
DURACION MEDIA VISITAS	0:00:41		
TIEMPO INTERACCIÓN MEDIO	0:00:21		

2. Secciones (Nacional e Internacional)

	PAGINAS	%
HOME	746	3.05 %
RESTO	23.710	96.95 %

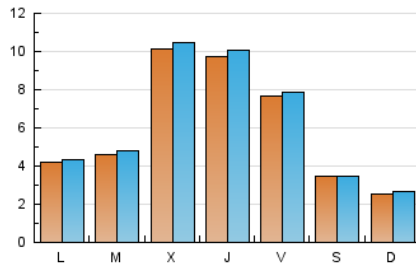
3. Por día del mes (Nacional e Internacional)

Día	N. únicos	Visitas	Páginas	Día	N. únicos	Visitas	Páginas	Día	N. únicos	Visitas	Páginas
1	809	828	1.056	11	267	273	393	21	981	1.013	1.682
2	622	634	822	12	469	492	730	22	962	999	1.235
3	245	249	317	13	307	324	508	23	446	458	590
4	194	197	245	14	1.543	1.585	2.022	24	279	282	392
5	256	270	442	15	1.335	1.367	1.659	25	288	301	357
6	505	542	664	16	552	570	709	26	388	398	543
7	753	773	1.020	17	411	419	453	27	596	613	920
8	646	669	867	18	275	284	365	28	765	803	1.082
9	1.443	1.483	1.778	19	558	582	794	29	1.127	1.175	1.657
10	440	450	492	20	425	440	662				

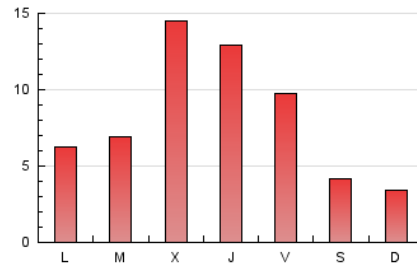
4. Gráficas (Nacional e Internacional)

4.1 Por día de la semana (promedio)

N. únicos / Visitas (x 100)



Páginas (x 100)

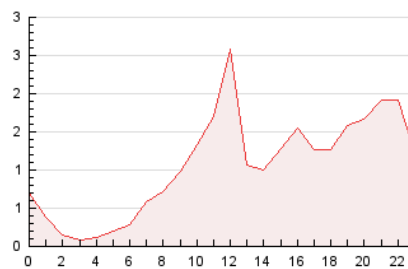


4.2 Por franja horaria (promedio)

Visitas_ (x 1000)

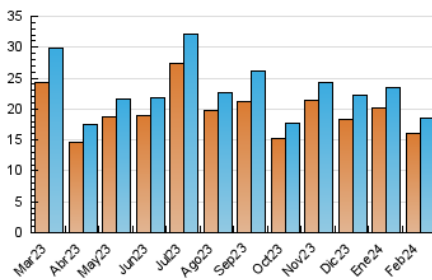


Páginas (x 1000)

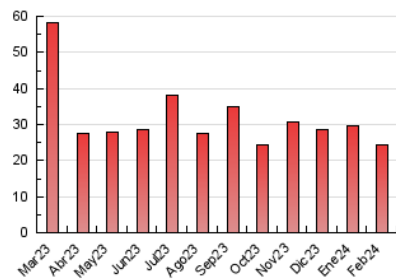


4.3 Por meses

N. únicos / Visitas (x 1000)



Páginas (x 1000)





INFORMACION Y CONTROL DE PUBLICACIONES, S.A.

Velázquez, 46, 1ª Drcha - Tel. 91 435 00 32 Fax 91 435 96 05 - 28001 - MADRID
Av. Diagonal 497, 5a planta - Tel 93 439 24 18 Fax 93 419 25 34 - 08029 - BARCELONA

Anexo - Tráfico Nacional

Título: CLM21.ES
URL Primaria: https://www.clm21.es
Editor: Division de Medios CLM, S.L.
Domicilio: C/ Guadalajara, 12
Ciudad: 45112 BURGUILLOS DE TOLEDO
Teléfono:
Fax:
E-mail:
Clasificación: Finanzas, seguros e inversión
Sub-Clasificación: Noticias e información financiera

1. Cifras totales y promedios (Nacional)

MES - AÑO	NAVEGADORES UNICOS	VISITAS	PAGINAS
Febrero - 2024	14.967	17.312	22.745
PROMEDIO DIARIO	577	597	784
PROMEDIO LUNES-VIERNES	686	711	943
PROMEDIO SABADO-DOMINGO	291	298	367
PAGINAS / VISITAS	1,31		
DURACION MEDIA VISITAS	0:00:41		
TIEMPO INTERACCIÓN MEDIO	0:00:22		

2. Secciones (Nacional)

	PAGINAS	%
HOME	737	3.24 %
RESTO	22.008	96.76 %

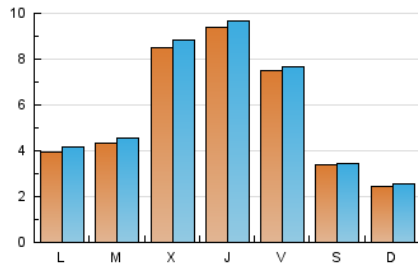
3. Por día del mes (Nacional)

Día	N. únicos	Visitas	Páginas	Día	N. únicos	Visitas	Páginas	Día	N. únicos	Visitas	Páginas
1	794	813	1.041	11	265	271	389	21	441	473	652
2	606	617	802	12	442	465	702	22	913	949	1.185
3	235	239	307	13	282	298	484	23	429	441	569
4	189	192	240	14	1.515	1.557	1.988	24	273	276	384
5	247	261	433	15	1.306	1.337	1.627	25	270	282	336
6	484	520	640	16	539	557	695	26	360	369	510
7	724	744	991	17	404	412	445	27	564	581	884
8	618	640	833	18	261	270	348	28	723	761	1.038
9	1.417	1.456	1.747	19	540	563	770	29	1.056	1.103	1.578
10	434	444	486	20	406	421	641				

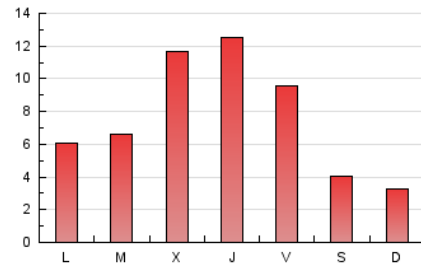
4. Gráficas (Nacional)

4.1 Por día de la semana (promedio)

N. únicos / Visitas (x 100)

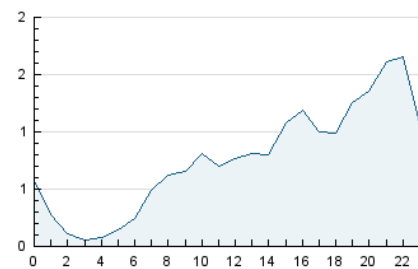


Páginas (x 100)

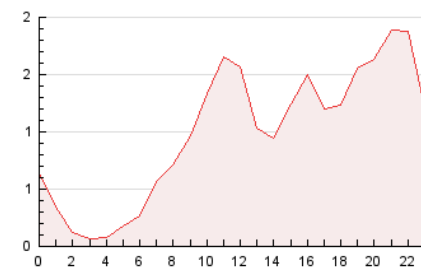


4.2 Por franja horaria (promedio)

Visitas_ (x 1000)

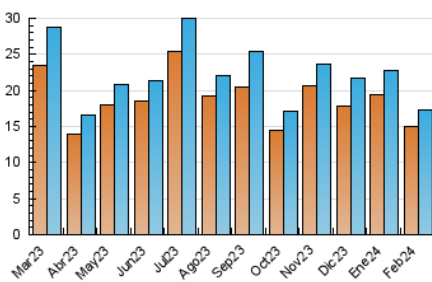


Páginas (x 1000)

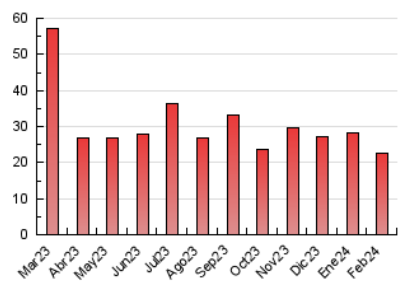


4.3 Por meses

N. únicos / Visitas (x 1000)



Páginas (x 1000)



5. Observaciones

Este Medio Electrónico de Comunicación ha sido medido por la herramienta Google Analytics de Google (GA4)

6. Definiciones básicas (Para más información ver Normas Técnicas para el Control de los Medios Electrónicos de Comunicación)

Página Vista:

Conjunto de ficheros enviado a un usuario como resultado de una petición del mismo recibida por el servidor. Cuando la página está formada por varios marcos (frames), el conjunto de los mismos tendrá, a efectos de cómputo, la consideración de una página unitaria.

Visita:

Una secuencia ininterrumpida de páginas servidas a un usuario válido. Si dicho usuario no realiza peticiones de páginas en un periodo de tiempo (30 min) la siguiente petición constituirá el inicio de una nueva visita.

Navegador Único:

Total de combinaciones únicas de una dirección IP y un identificador adicional. Los medios pueden utilizar cookies o el Identificador de Alta de registro.

Duración Página Vista:

Tiempo acumulado en segundos de todas las páginas vistas (en visitas de dos o más páginas vistas), dividido por el número total de páginas vistas.

Duración Visita:

Tiempo en segundos de todas las visitas de dos o más páginas vistas, dividido por el número total de visitas de dos o más páginas vistas.

Tráfico nacional:

Audiencia/difusión correspondiente a España medida en base a los datos de las direcciones IP registradas por el sistema de medición.

7. Opinión

De OJDinteractiva, la división de INFORMACIÓN Y CONTROL DE PUBLICACIONES S.A.:

Hemos examinado la información facilitada por el editor del medio electrónico para el periodo que comprende la presente certificación.

Nuestro examen se ha realizado de acuerdo con las normas y procedimientos establecidos en las Normas Técnicas para el Control de los Medios Electrónicos de Comunicación.

En nuestra opinión, la presente acta presenta razonablemente la difusión/audiencia registrada por este medio electrónico.

ADVERTENCIA:

El trabajo de OJDinteractiva, la división de INFORMACIÓN Y CONTROL DE PUBLICACIONES S.A (INTROL) se limita a la realización de pruebas para la revisión de los datos de recuento suministrados por el editor con la finalidad de expresar una opinión sobre la razonabilidad de dichos datos de acuerdo con las Normas Técnicas para el control de los MEC.

Por tanto, INTROL no acepta responsabilidad alguna por las inexactitudes o errores que puedan existir en los datos de recuento. Tampoco acepta ninguna responsabilidad por la falsedad en los datos de recuento recibidos del editor, ni por otros datos de medición que no están incluidos en el análisis.

Marzo - 2024

OJDinteractiva