



INFORMACION Y CONTROL DE PUBLICACIONES, S.A.

Velázquez, 46, 1ª Drcha - Tel. 91 435 00 32 Fax 91 435 96 05 - 28001 - MADRID
Av. Diagonal 497, 5a planta - Tel 93 439 24 18 Fax 93 419 25 34 - 08029 - BARCELONA

Título: CLM21.ES
URL Primaria: https://www.clm21.es
Editor: Division de Medios CLM, S.L.
Domicilio: C/ Guadalajara, 12
Ciudad: 45112 BURGUILLOS DE TOLEDO
Teléfono:
Fax:
E-mail:
Clasificación: Finanzas, seguros e inversión
Sub-Clasificación: Noticias e información financiera

clm21.es

1. Cifras totales y promedios (Nacional e Internacional)

MES - AÑO	NAVEGADORES UNICOS	VISITAS	PAGINAS
Enero - 2026	7.761	12.013	27.188
PROMEDIO DIARIO	294	394	877
PROMEDIO LUNES-VIERNES	319	423	918
PROMEDIO SABADO-DOMINGO	233	323	777
PAGINAS / VISITAS	2,22		
DURACION MEDIA VISITAS	0:05:32		
TIEMPO INTERACCIÓN MEDIO	0:00:14		

2. Secciones (Nacional e Internacional)

	PAGINAS	%
HOME	275	1.01 %
RESTO	26.913	98.99 %

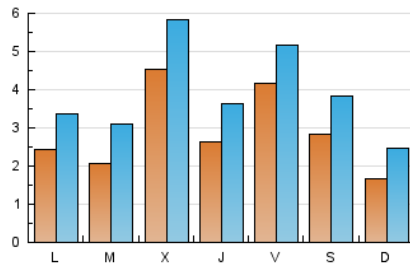
3. Por día del mes (Nacional e Internacional)

Día	N. únicos	Visitas	Páginas	Día	N. únicos	Visitas	Páginas	Día	N. únicos	Visitas	Páginas
1	115	117	131	11	252	293	586	21	245	372	1.361
2	393	439	658	12	422	487	726	22	426	590	1.541
3	156	230	472	13	309	388	647	23	262	421	1.131
4	144	188	369	14	628	697	920	24	267	408	1.172
5	126	184	482	15	233	304	591	25	147	313	1.138
6	90	152	516	16	313	361	612	26	279	438	1.289
7	130	200	545	17	175	237	519	27	200	370	1.331
8	226	303	620	18	126	189	472	28	804	1.061	1.826
9	269	364	674	19	148	237	502	29	323	495	1.280
10	352	417	759	20	226	334	811	30	846	1.002	2.001
								31	475	630	1.506

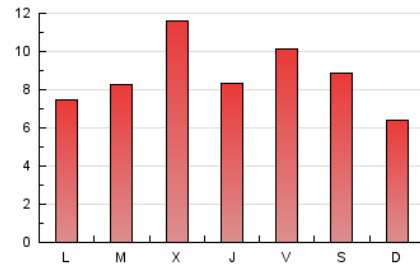
4. Gráficas (Nacional e Internacional)

4.1 Por día de la semana (promedio)

N. únicos / Visitas (x 100)

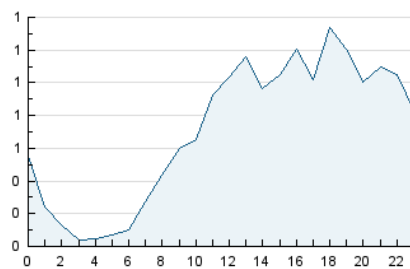


Páginas (x 100)



4.2 Por franja horaria (promedio)

Visitas_ (x 1000)

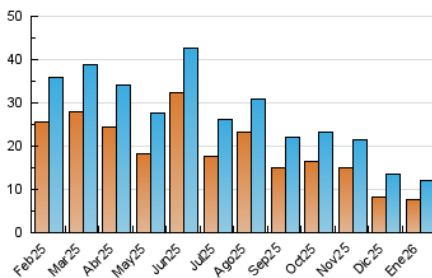


Páginas (x 1000)

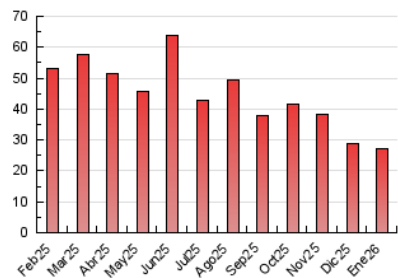


4.3 Por meses

N. únicos / Visitas (x 1000)



Páginas (x 1000)





INFORMACION Y CONTROL DE PUBLICACIONES, S.A.

Velázquez, 46, 1ª Drcha - Tel. 91 435 00 32 Fax 91 435 96 05 - 28001 - MADRID
Av. Diagonal 497, 5a planta - Tel 93 439 24 18 Fax 93 419 25 34 - 08029 - BARCELONA

Anexo - Tráfico Nacional

Título: CLM21.ES
URL Primaria: https://www.clm21.es
Editor: Division de Medios CLM, S.L.
Domicilio: C/ Guadalajara, 12
Ciudad: 45112 BURGUILLOS DE TOLEDO
Teléfono:
Fax:
E-mail:
Clasificación: Finanzas, seguros e inversión
Sub-Clasificación: Noticias e información financiera

clm21.es

1. Cifras totales y promedios (Nacional)

MES - AÑO	NAVEGADORES UNICOS	VISITAS	PAGINAS
Enero - 2026	7.598	11.852	26.965
PROMEDIO DIARIO	289	389	870
PROMEDIO LUNES-VIERNES	313	417	910
PROMEDIO SABADO-DOMINGO	230	320	773
PAGINAS / VISITAS	2,24		
DURACION MEDIA VISITAS	0:05:35		
TIEMPO INTERACCIÓN MEDIO	0:00:14		

2. Secciones (Nacional)

	PAGINAS	%
HOME	261	0.97 %
RESTO	26.704	99.03 %

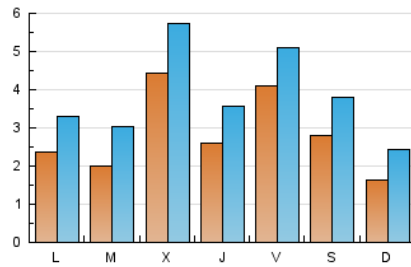
3. Por día del mes (Nacional)

Día	N. únicos	Visitas	Páginas	Día	N. únicos	Visitas	Páginas	Día	N. únicos	Visitas	Páginas
1	113	115	129	11	250	291	584	21	241	368	1.357
2	386	432	647	12	402	467	695	22	421	585	1.534
3	152	226	468	13	303	382	641	23	258	416	1.125
4	140	184	364	14	619	688	911	24	265	406	1.166
5	126	184	482	15	227	297	579	25	144	310	1.135
6	88	150	514	16	311	359	610	26	276	435	1.285
7	119	189	532	17	172	234	516	27	189	357	1.318
8	224	301	618	18	126	189	472	28	794	1.051	1.814
9	261	355	666	19	146	235	500	29	315	487	1.262
10	349	414	755	20	223	331	808	30	836	990	1.984
								31	469	623	1.494

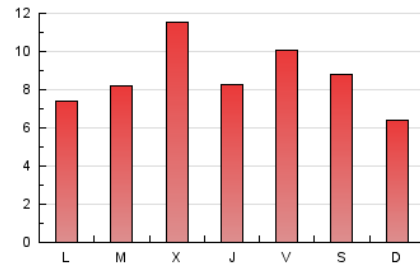
4. Gráficas (Nacional)

4.1 Por día de la semana (promedio)

N. únicos / Visitas (x 100)

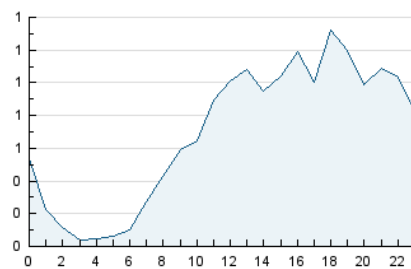


Páginas (x 100)



4.2 Por franja horaria (promedio)

Visitas_ (x 1000)

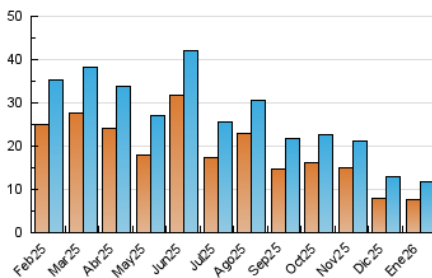


Páginas (x 1000)

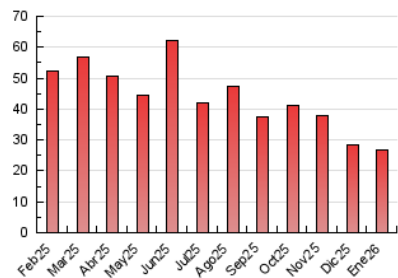


4.3 Por meses

N. únicos / Visitas (x 1000)



Páginas (x 1000)



5. Observaciones

Este Medio Electrónico de Comunicación ha sido medido por la herramienta Google Analytics de Google (GA4).

6. Definiciones básicas (Para más información ver Normas Técnicas para el Control de los Medios Electrónicos de Comunicación)

Página Vista:

Conjunto de ficheros enviado a un usuario como resultado de una petición del mismo recibida por el servidor. Cuando la página está formada por varios marcos (frames), el conjunto de los mismos tendrá, a efectos de cómputo, la consideración de una página unitaria.

Visita:

Una secuencia ininterrumpida de páginas servidas a un usuario válido. Si dicho usuario no realiza peticiones de páginas en un periodo de tiempo (30 min) la siguiente petición constituirá el inicio de una nueva visita.

Navegador Único:

Total de combinaciones únicas de una dirección IP y un identificador adicional. Los medios pueden utilizar cookies o el Identificador de Alta de registro.

Duración Página Vista:

Tiempo acumulado en segundos de todas las páginas vistas (en visitas de dos o más páginas vistas), dividido por el número total de páginas vistas.

Duración Visita:

Tiempo en segundos de todas las visitas de dos o más páginas vistas, dividido por el número total de visitas de dos o más páginas vistas.

Tráfico nacional:

Audiencia/difusión correspondiente a España medida en base a los datos de las direcciones IP registradas por el sistema de medición.

7. Opinión

De OJDinteractiva, la división de INFORMACIÓN Y CONTROL DE PUBLICACIONES S.A.:

Hemos examinado la información facilitada por el editor del medio electrónico para el periodo que comprende la presente certificación.

Nuestro examen se ha realizado de acuerdo con las normas y procedimientos establecidos en las Normas Técnicas para el Control de los Medios Electrónicos de Comunicación.

En nuestra opinión, la presente acta presenta razonablemente la difusión/audiencia registrada por este medio electrónico.

ADVERTENCIA:

El trabajo de OJDinteractiva, la división de INFORMACIÓN Y CONTROL DE PUBLICACIONES S.A (INTROL) se limita a la realización de pruebas para la revisión de los datos de recuento suministrados por el editor con la finalidad de expresar una opinión sobre la razonabilidad de dichos datos de acuerdo con las Normas Técnicas para el control de los MEC.

Por tanto, INTROL no acepta responsabilidad alguna por las inexactitudes o errores que puedan existir en los datos de recuento. Tampoco acepta ninguna responsabilidad por la falsedad en los datos de recuento recibidos del editor, ni por otros datos de medición que no están incluidos en el análisis.

Febrero - 2026

OJDinteractiva