



## INFORMACION Y CONTROL DE PUBLICACIONES, S.A.

Velázquez, 46, 1ª Drcha - Tel. 91 435 00 32 Fax 91 435 96 05 - 28001 - MADRID  
Av. Diagonal 497, 5a planta - Tel 93 439 24 18 Fax 93 419 25 34 - 08029 - BARCELONA

**Título:** SALAMANCADIARIO.COM  
**URL Primaria:** https://salamancadiario.com  
**Editor:** Digital Info Group Salamanca, S.L.  
**Domicilio:** Calle Segunda, 43 Open House, Oficina 228 B  
**Ciudad:** 37188 CARBAJOSA DE LA SAGRADA  
**Teléfono:**  
**Fax:**  
**E-mail:**  
**Clasificación:** Noticias e Información  
**Sub-Clasificación:** Noticias globales y actualidad



### 1. Cifras totales y promedios (Nacional e Internacional)

MES - AÑO	NAVEGADORES UNICOS	VISITAS	PAGINAS
Noviembre - 2025	3.796	7.312	12.830
<b>PROMEDIO DIARIO</b>	<b>205</b>	<b>239</b>	<b>428</b>
<b>PROMEDIO LUNES-VIERNES</b>	190	223	398
<b>PROMEDIO SABADO-DOMINGO</b>	236	271	487
<b>PAGINAS / VISITAS</b>	1,79		
<b>DURACION MEDIA VISITAS</b>	0:01:50		
<b>TIEMPO INTERACCIÓN MEDIO</b>	0:01:01		

### 2. Secciones (Nacional e Internacional)

	PAGINAS	%
<b>HOME</b>	1.974	15.39 %
<b>RESTO</b>	10.856	84.61 %

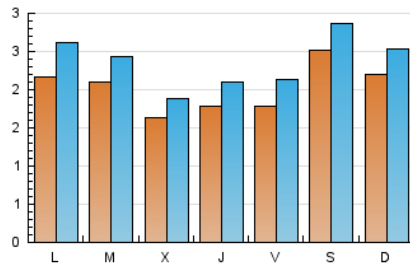
### 3. Por día del mes (Nacional e Internacional)

Día	N. únicos	Visitas	Páginas	Día	N. únicos	Visitas	Páginas	Día	N. únicos	Visitas	Páginas
<b>1</b>	504	571	923	<b>11</b>	275	323	477	<b>21</b>	232	269	467
<b>2</b>	279	314	613	<b>12</b>	179	204	438	<b>22</b>	196	225	414
<b>3</b>	211	257	516	<b>13</b>	242	279	541	<b>23</b>	176	196	353
<b>4</b>	216	246	453	<b>14</b>	141	162	235	<b>24</b>	160	179	322
<b>5</b>	140	178	363	<b>15</b>	155	171	331	<b>25</b>	203	236	385
<b>6</b>	126	164	326	<b>16</b>	119	136	272	<b>26</b>	203	219	423
<b>7</b>	126	148	334	<b>17</b>	179	209	297	<b>27</b>	166	191	308
<b>8</b>	155	185	324	<b>18</b>	146	171	298	<b>28</b>	217	272	458
<b>9</b>	233	276	544	<b>19</b>	133	153	311	<b>29</b>	248	284	496
<b>10</b>	315	401	640	<b>20</b>	183	206	367	<b>30</b>	294	349	601

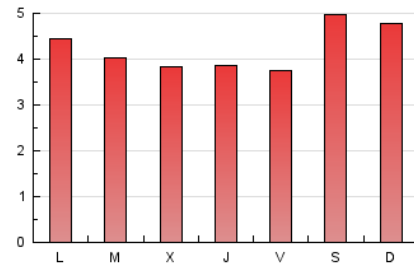
#### 4. Gráficas (Nacional e Internacional)

##### 4.1 Por día de la semana (promedio)

N. únicos / Visitas (x 100)

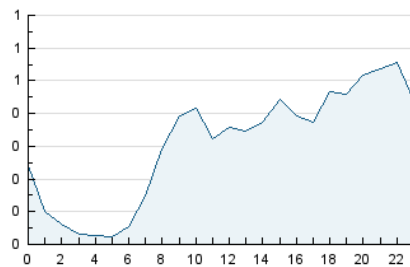


Páginas (x 100)

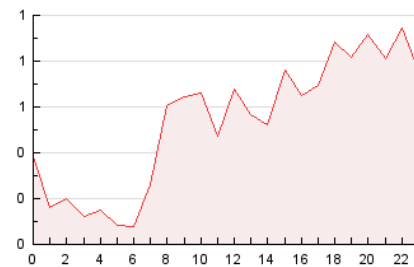


##### 4.2 Por franja horaria (promedio)

Visitas\_ (x 1000)

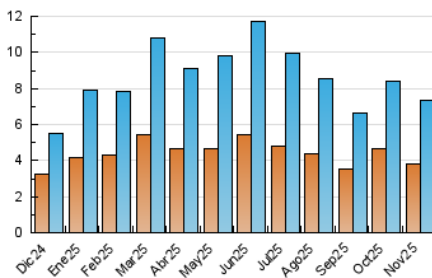


Páginas (x 1000)

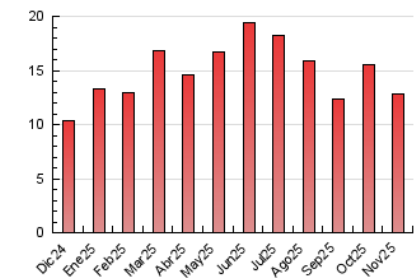


##### 4.3 Por meses

N. únicos / Visitas (x 1000)



Páginas (x 1000)





## INFORMACION Y CONTROL DE PUBLICACIONES, S.A.

Velázquez, 46, 1ª Drcha - Tel. 91 435 00 32 Fax 91 435 96 05 - 28001 - MADRID  
Av. Diagonal 497, 5a planta - Tel 93 439 24 18 Fax 93 419 25 34 - 08029 - BARCELONA

### Anexo - Tráfico Nacional

**Título:** SALAMANCADIARIO.COM  
**URL Primaria:** https://salamancadiario.com  
**Editor:** Digital Info Group Salamanca, S.L.  
**Domicilio:** Calle Segunda, 43 Open House, Oficina 228 B  
**Ciudad:** 37188 CARBAJOSA DE LA SAGRADA  
**Teléfono:**  
**Fax:**  
**E-mail:**  
**Clasificación:** Noticias e Información  
**Sub-Clasificación:** Noticias globales y actualidad



#### 1. Cifras totales y promedios (Nacional)

MES - AÑO	NAVEGADORES UNICOS	VISITAS	PAGINAS
Noviembre - 2025	3.732	7.244	12.742
<b>PROMEDIO DIARIO</b>	<b>203</b>	<b>237</b>	<b>425</b>
<b>PROMEDIO LUNES-VIERNES</b>	<b>187</b>	<b>221</b>	<b>395</b>
<b>PROMEDIO SABADO-DOMINGO</b>	<b>234</b>	<b>268</b>	<b>484</b>
<b>PAGINAS / VISITAS</b>	<b>1,80</b>		
<b>DURACION MEDIA VISITAS</b>	<b>0:01:50</b>		
<b>TIEMPO INTERACCIÓN MEDIO</b>	<b>0:01:01</b>		

#### 2. Secciones (Nacional)

	PAGINAS	%
<b>HOME</b>	1.968	15.44 %
<b>RESTO</b>	10.774	84.56 %

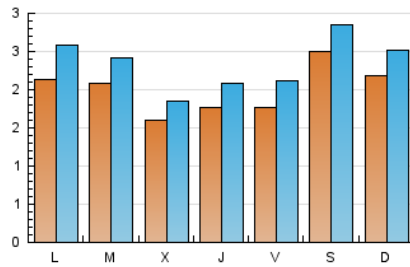
#### 3. Por día del mes (Nacional)

Día	N. únicos	Visitas	Páginas	Día	N. únicos	Visitas	Páginas	Día	N. únicos	Visitas	Páginas
<b>1</b>	499	566	918	<b>11</b>	272	319	474	<b>21</b>	229	266	464
<b>2</b>	277	312	611	<b>12</b>	175	200	434	<b>22</b>	194	223	411
<b>3</b>	208	254	513	<b>13</b>	240	277	537	<b>23</b>	173	193	347
<b>4</b>	216	246	453	<b>14</b>	141	162	235	<b>24</b>	160	179	322
<b>5</b>	136	174	357	<b>15</b>	154	169	330	<b>25</b>	203	236	385
<b>6</b>	126	164	326	<b>16</b>	119	136	272	<b>26</b>	198	213	414
<b>7</b>	124	146	330	<b>17</b>	174	202	289	<b>27</b>	165	190	307
<b>8</b>	155	185	324	<b>18</b>	143	168	295	<b>28</b>	215	270	455
<b>9</b>	229	272	540	<b>19</b>	132	151	310	<b>29</b>	246	282	494
<b>10</b>	312	398	637	<b>20</b>	177	199	361	<b>30</b>	291	346	597

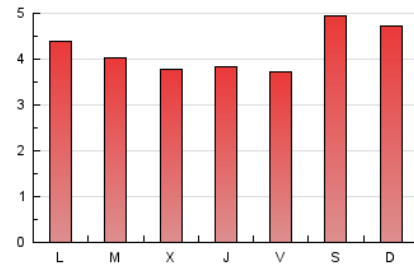
#### 4. Gráficas (Nacional)

##### 4.1 Por día de la semana (promedio)

N. únicos / Visitas (x 100)

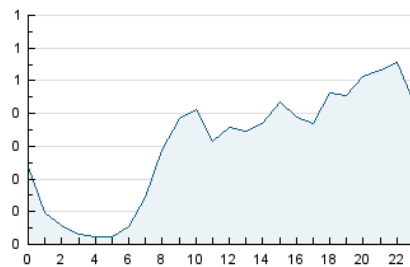


Páginas (x 100)

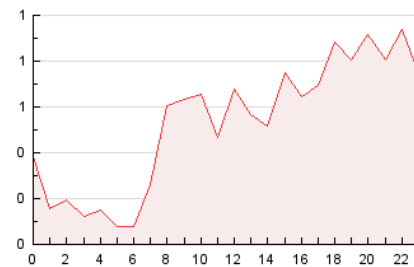


##### 4.2 Por franja horaria (promedio)

Visitas\_ (x 1000)

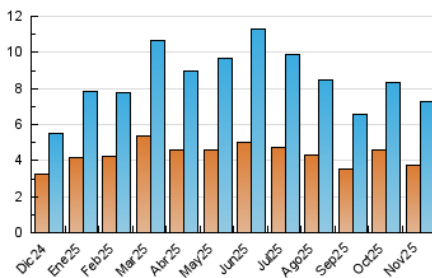


Páginas (x 1000)

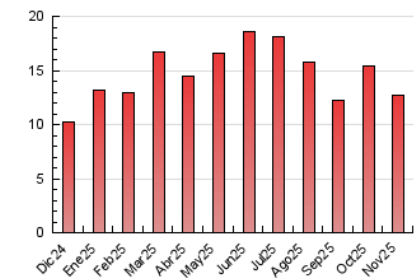


##### 4.3 Por meses

N. únicos / Visitas (x 1000)



Páginas (x 1000)



## 5. Observaciones

Este Medio Electrónico de Comunicación ha sido medido por la herramienta Google Analytics de Google (GA4).

## 6. Definiciones básicas (Para más información ver Normas Técnicas para el Control de los Medios Electrónicos de Comunicación)

### Página Vista:

Conjunto de ficheros enviado a un usuario como resultado de una petición del mismo recibida por el servidor. Cuando la página está formada por varios marcos (frames), el conjunto de los mismos tendrá, a efectos de cómputo, la consideración de una página unitaria.

### Visita:

Una secuencia ininterrumpida de páginas servidas a un usuario válido. Si dicho usuario no realiza peticiones de páginas en un periodo de tiempo (30 min) la siguiente petición constituirá el inicio de una nueva visita.

### Navegador Único:

Total de combinaciones únicas de una dirección IP y un identificador adicional. Los medios pueden utilizar cookies o el Identificador de Alta de registro.

### Duración Página Vista:

Tiempo acumulado en segundos de todas las páginas vistas (en visitas de dos o más páginas vistas), dividido por el número total de páginas vistas.

### Duración Visita:

Tiempo en segundos de todas las visitas de dos o más páginas vistas, dividido por el número total de visitas de dos o más páginas vistas.

### Tráfico nacional:

Audiencia/difusión correspondiente a España medida en base a los datos de las direcciones IP registradas por el sistema de medición.

## 7. Opinión

De OJDinteractiva, la división de INFORMACIÓN Y CONTROL DE PUBLICACIONES S.A.:

Hemos examinado la información facilitada por el editor del medio electrónico para el periodo que comprende la presente certificación.

Nuestro examen se ha realizado de acuerdo con las normas y procedimientos establecidos en las Normas Técnicas para el Control de los Medios Electrónicos de Comunicación.

En nuestra opinión, la presente acta presenta razonablemente la difusión/audiencia registrada por este medio electrónico.

### ADVERTENCIA:

El trabajo de OJDinteractiva, la división de INFORMACIÓN Y CONTROL DE PUBLICACIONES S.A (INTROL) se limita a la realización de pruebas para la revisión de los datos de recuento suministrados por el editor con la finalidad de expresar una opinión sobre la razonabilidad de dichos datos de acuerdo con las Normas Técnicas para el control de los MEC.

Por tanto, INTROL no acepta responsabilidad alguna por las inexactitudes o errores que puedan existir en los datos de recuento. Tampoco acepta ninguna responsabilidad por la falsedad en los datos de recuento recibidos del editor, ni por otros datos de medición que no están incluidos en el análisis.

Diciembre - 2025

OJDinteractiva