



## INFORMACION Y CONTROL DE PUBLICACIONES, S.A.

Velázquez, 46, 1º Drcha - Tel. 91 435 00 32 Fax 91 435 96 05 - 28001 - MADRID  
 Entença, 218 Entr. 7 - Tel 93 439 24 18 Fax 93 419 25 34 - 08029 - BARCELONA

**Título:** SALAMANCADIARIO.COM  
**URL Primaria:** https://salamancadiario.com  
**Editor:** Digital Info Group Salamanca, S.L.  
**Domicilio:** Calle Segunda, 43 Open House, Oficina 228 B  
**Ciudad:** 37188 CARBAJOSA DE LA SAGRADA  
**Teléfono:**  
**Fax:**  
**E-mail:**  
**Clasificación:** Noticias e Información  
**Sub-Clasificación:** Noticias globales y actualidad



### 1. Cifras totales y promedios (Nacional e Internacional)

MES - AÑO	NAVEGADORES UNICOS	VISITAS	PAGINAS
Julio - 2021	3.806	5.701	9.167
<b>PROMEDIO DIARIO</b>	<b>166</b>	<b>184</b>	<b>296</b>
<b>PROMEDIO LUNES-VIERNES</b>	160	177	286
<b>PROMEDIO SABADO-DOMINGO</b>	180	202	318
<b>PAGINAS / VISITAS</b>	1,61		
<b>DURACION MEDIA VISITAS</b>	0:01:10		
<b>DURACION MEDIA PAGINAS</b>	0:01:55		

### 2. Secciones (Nacional e Internacional)

	PAGINAS	%
<b>HOME</b>	1.747	19.06 %
<b>RESTO</b>	7.420	80.94 %

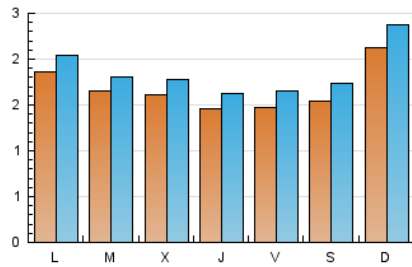
### 3. Por día del mes (Nacional e Internacional)

Día	N. únicos	Visitas	Páginas	Día	N. únicos	Visitas	Páginas	Día	N. únicos	Visitas	Páginas
1	131	149	278	11	216	242	379	21	169	185	281
2	138	149	255	12	190	199	286	22	156	169	304
3	88	103	193	13	119	132	204	23	151	160	303
4	188	213	330	14	179	197	282	24	194	213	365
5	176	198	319	15	151	176	300	25	200	220	346
6	199	214	282	16	163	188	322	26	128	147	259
7	164	175	280	17	167	199	328	27	150	167	366
8	133	149	255	18	248	274	383	28	133	154	250
9	120	138	220	19	249	273	408	29	159	165	241
10	155	172	267	20	192	210	274	30	165	191	333
								31	165	180	274

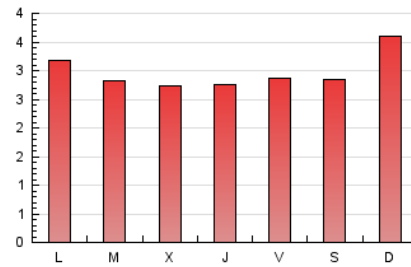
4. Gráficas (Nacional e Internacional)

4.1 Por día de la semana (promedio)

N. únicos / Visitas (x 100)

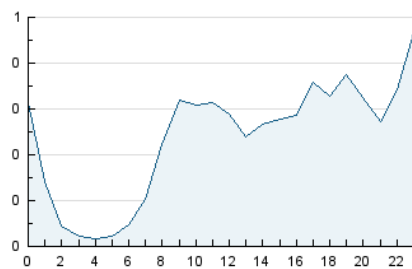


Páginas (x 100)

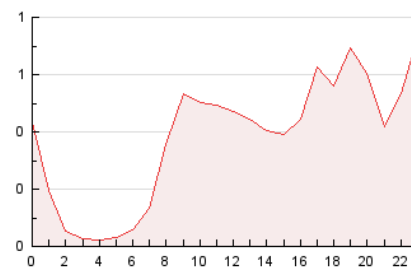


4.2 Por franja horaria (promedio)

Visitas (x 1000)

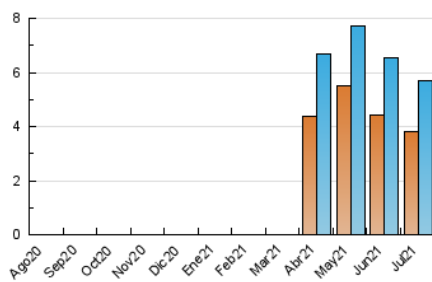


Páginas (x 1000)

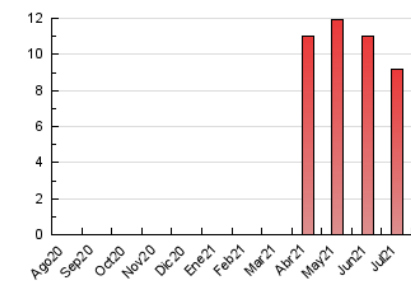


4.3 Por meses

N. únicos / Visitas (x 1000)



Páginas (x 1000)





## INFORMACION Y CONTROL DE PUBLICACIONES, S.A.

Velázquez, 46, 1º Drcha - Tel. 91 435 00 32 Fax 91 435 96 05 - 28001 - MADRID  
 Entença, 218 Entr. 7 - Tel 93 439 24 18 Fax 93 419 25 34 - 08029 - BARCELONA

### Anexo - Tráfico Nacional

**Título:** SALAMANCADIARIO.COM  
**URL Primaria:** https://salamancadiario.com  
**Editor:** Digital Info Group Salamanca, S.L.  
**Domicilio:** Calle Segunda, 43 Open House, Oficina 228 B  
**Ciudad:** 37188 CARBAJOSA DE LA SAGRADA  
**Teléfono:**  
**Fax:**  
**E-mail:**  
**Clasificación:** Noticias e Información  
**Sub-Clasificación:** Noticias globales y actualidad



#### 1. Cifras totales y promedios (Nacional)

MES - AÑO	NAVEGADORES UNICOS	VISITAS	PAGINAS
Julio - 2021	3.104	4.994	8.443
<b>PROMEDIO DIARIO</b>	<b>143</b>	<b>161</b>	<b>272</b>
<b>PROMEDIO LUNES-VIERNES</b>	<b>137</b>	<b>154</b>	<b>263</b>
<b>PROMEDIO SABADO-DOMINGO</b>	<b>158</b>	<b>179</b>	<b>295</b>
<b>PAGINAS / VISITAS</b>	<b>1,69</b>		
<b>DURACION MEDIA VISITAS</b>	<b>0:01:19</b>		
<b>DURACION MEDIA PAGINAS</b>	<b>0:01:55</b>		

#### 2. Secciones (Nacional)

	PAGINAS	%
<b>HOME</b>	1.732	20.51 %
<b>RESTO</b>	6.711	79.49 %

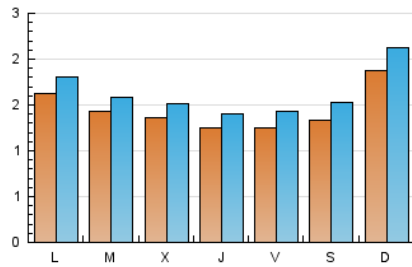
#### 3. Por día del mes (Nacional)

Día	N. únicos	Visitas	Páginas	Día	N. únicos	Visitas	Páginas	Día	N. únicos	Visitas	Páginas
1	116	134	262	11	188	214	351	21	145	161	256
2	123	134	240	12	161	170	257	22	135	148	283
3	79	94	184	13	98	111	183	23	128	137	280
4	172	197	314	14	151	169	254	24	167	185	336
5	161	183	303	15	125	150	274	25	173	193	319
6	165	179	247	16	133	158	292	26	111	130	242
7	134	145	250	17	136	168	297	27	132	149	348
8	117	133	239	18	220	246	352	28	112	133	229
9	103	121	203	19	217	241	373	29	131	137	209
10	141	158	253	20	175	193	256	30	137	163	304
								31	145	160	253

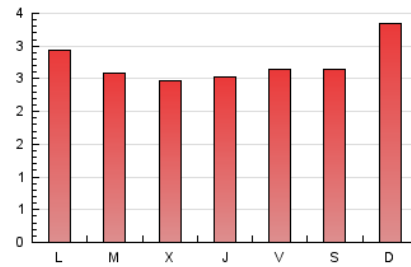
#### 4. Gráficas (Nacional)

##### 4.1 Por día de la semana (promedio)

N. únicos / Visitas (x 100)

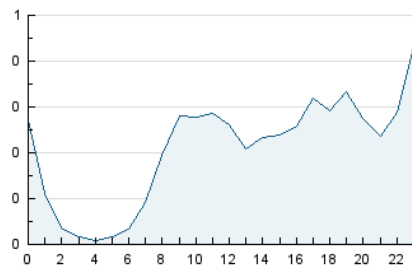


Páginas (x 100)

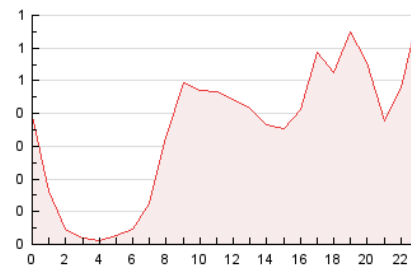


##### 4.2 Por franja horaria (promedio)

Visitas (x 1000)

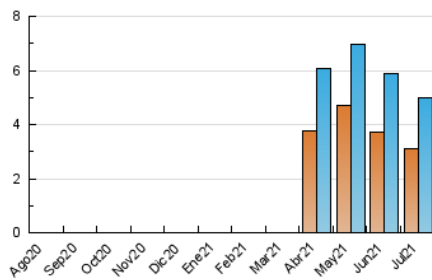


Páginas (x 1000)

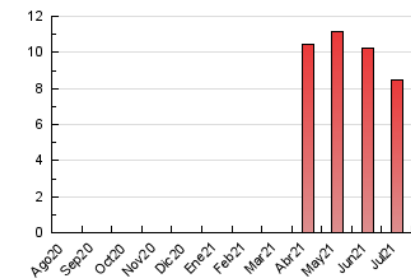


##### 4.3 Por meses

N. únicos / Visitas (x 1000)



Páginas (x 1000)



## 5. Observaciones

Este Medio Electrónico de Comunicación ha sido medido por la herramienta Google Analytics de Google

## 6. Definiciones básicas (Para más información ver Normas Técnicas para el Control de los Medios Electrónicos de Comunicación)

### Página Vista:

Conjunto de ficheros enviado a un usuario como resultado de una petición del mismo recibida por el servidor. Cuando la página está formada por varios marcos (frames), el conjunto de los mismos tendrá, a efectos de cómputo, la consideración de una página unitaria.

### Visita:

Una secuencia ininterrumpida de páginas servidas a un usuario válido. Si dicho usuario no realiza peticiones de páginas en un periodo de tiempo (30 min) la siguiente petición constituirá el inicio de una nueva visita.

### Navegador Único:

Total de combinaciones únicas de una dirección IP y un identificador adicional. Los medios pueden utilizar cookies o el Identificador de Alta de registro.

### Duración Página Vista:

Tiempo acumulado en segundos de todas las páginas vistas (en visitas de dos o más páginas vistas), dividido por el número total de páginas vistas.

### Duración Visita:

Tiempo en segundos de todas las visitas de dos o más páginas vistas, dividido por el número total de visitas de dos o más páginas vistas.

### Tráfico nacional:

Audiencia/difusión correspondiente a España medida en base a los datos de las direcciones IP registradas por el sistema de medición.

## 7. Opinión

De OJDinteractiva, la división de INFORMACIÓN Y CONTROL DE PUBLICACIONES S.A.:

Hemos examinado la información facilitada por el editor del medio electrónico para el periodo que comprende la presente certificación.

Nuestro examen se ha realizado de acuerdo con las normas y procedimientos establecidos en las Normas Técnicas para el Control de los Medios Electrónicos de Comunicación.

En nuestra opinión, la presente acta presenta razonablemente la difusión/audiencia registrada por este medio electrónico.

### ADVERTENCIA:

El trabajo de OJDinteractiva, la división de INFORMACIÓN Y CONTROL DE PUBLICACIONES S.A (INTROL) se limita a la realización de pruebas para la revisión de los datos de recuento suministrados por el editor con la finalidad de expresar una opinión sobre la razonabilidad de dichos datos de acuerdo con las Normas Técnicas para el control de los MEC.

Por tanto, INTROL no acepta responsabilidad alguna por las inexactitudes o errores que puedan existir en los datos de recuento. Tampoco acepta ninguna responsabilidad por la falsedad en los datos de recuento recibidos del editor, ni por otros datos de medición que no están incluidos en el análisis.

Agosto - 2021

OJDinteractiva