



## INFORMACION Y CONTROL DE PUBLICACIONES, S.A.

Velázquez, 46, 1º Drcha - Tel. 91 435 00 32 Fax 91 435 96 05 - 28001 - MADRID  
Av. Diagonal 497, 5a planta - Tel 93 439 24 18 Fax 93 419 25 34 - 08029 - BARCELONA

**Título:** SALAMANCADIARIO.COM  
**URL Primaria:** https://salamancadiario.com  
**Editor:** Digital Info Group Salamanca, S.L.  
**Domicilio:** Calle Segunda, 43 Open House, Oficina 228 B  
**Ciudad:** 37188 CARBAJOSA DE LA SAGRADA  
**Teléfono:**  
**Fax:**  
**E-mail:**  
**Clasificación:** Noticias e Información  
**Sub-Clasificación:** Noticias globales y actualidad



### 1. Cifras totales y promedios (Nacional e Internacional)

MES - AÑO	NAVEGADORES UNICOS	VISITAS	PAGINAS
Junio - 2022	7.926	11.281	17.279
<b>PROMEDIO DIARIO</b>	<b>344</b>	<b>376</b>	<b>576</b>
<b>PROMEDIO LUNES-VIERNES</b>	342	373	567
<b>PROMEDIO SABADO-DOMINGO</b>	349	383	599
<b>PAGINAS / VISITAS</b>	1,53		
<b>DURACION MEDIA VISITAS</b>	0:01:10		
<b>DURACION MEDIA PAGINAS</b>	0:02:12		

### 2. Secciones (Nacional e Internacional)

	PAGINAS	%
<b>HOME</b>	2.033	11.77 %
<b>RESTO</b>	15.246	88.23 %

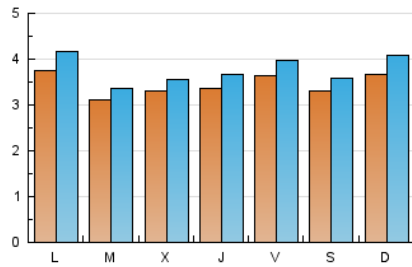
### 3. Por día del mes (Nacional e Internacional)

Día	N. únicos	Visitas	Páginas	Día	N. únicos	Visitas	Páginas	Día	N. únicos	Visitas	Páginas
1	491	530	884	11	339	363	518	21	422	460	728
2	358	385	603	12	203	225	319	22	493	528	668
3	378	415	612	13	241	280	508	23	557	594	756
4	330	360	512	14	324	346	524	24	357	380	543
5	231	251	405	15	227	255	386	25	234	257	431
6	359	390	660	16	226	267	477	26	597	673	1.102
7	264	287	434	17	365	409	651	27	362	402	612
8	241	255	372	18	419	457	719	28	230	245	411
9	246	266	364	19	438	481	789	29	198	214	329
10	354	381	557	20	532	600	947	30	300	325	458

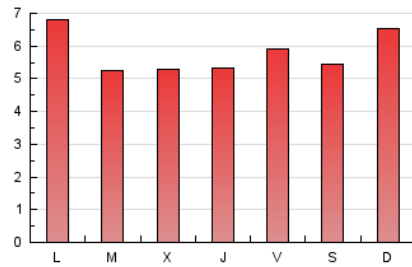
4. Gráficas (Nacional e Internacional)

4.1 Por día de la semana (promedio)

N. únicos / Visitas (x 100)



Páginas (x 100)

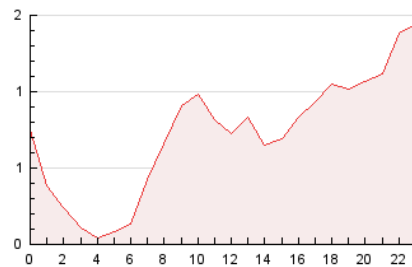


4.2 Por franja horaria (promedio)

Visitas\_\_ (x 1000)

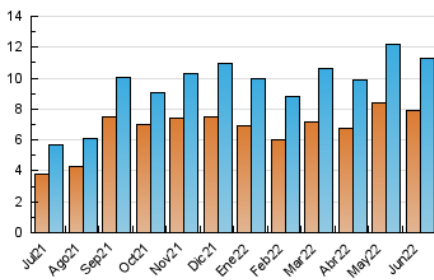


Páginas (x 1000)

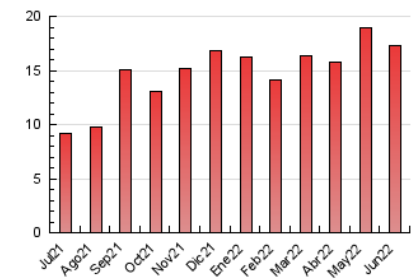


4.3 Por meses

N. únicos / Visitas (x 1000)



Páginas (x 1000)





## INFORMACION Y CONTROL DE PUBLICACIONES, S.A.

Velázquez, 46, 1º Drcha - Tel. 91 435 00 32 Fax 91 435 96 05 - 28001 - MADRID  
Av. Diagonal 497, 5a planta - Tel 93 439 24 18 Fax 93 419 25 34 - 08029 - BARCELONA

### Anexo - Tráfico Nacional

**Título:** SALAMANCADIARIO.COM  
**URL Primaria:** https://salamancadiario.com  
**Editor:** Digital Info Group Salamanca, S.L.  
**Domicilio:** Calle Segunda, 43 Open House, Oficina 228 B  
**Ciudad:** 37188 CARBAJOSA DE LA SAGRADA  
**Teléfono:**  
**Fax:**  
**E-mail:**  
**Clasificación:** Noticias e Información  
**Sub-Clasificación:** Noticias globales y actualidad



#### 1. Cifras totales y promedios (Nacional)

MES - AÑO	NAVEGADORES UNICOS	VISITAS	PAGINAS
Junio - 2022	6.775	10.124	16.069
<b>PROMEDIO DIARIO</b>	<b>306</b>	<b>337</b>	<b>536</b>
<b>PROMEDIO LUNES-VIERNES</b>	<b>304</b>	<b>335</b>	<b>528</b>
<b>PROMEDIO SABADO-DOMINGO</b>	<b>310</b>	<b>344</b>	<b>557</b>
<b>PAGINAS / VISITAS</b>	<b>1,59</b>		
<b>DURACION MEDIA VISITAS</b>	<b>0:01:17</b>		
<b>DURACION MEDIA PAGINAS</b>	<b>0:02:12</b>		

#### 2. Secciones (Nacional)

	PAGINAS	%
<b>HOME</b>	2.020	12.57 %
<b>RESTO</b>	14.049	87.43 %

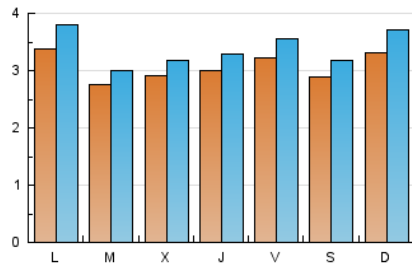
#### 3. Por día del mes (Nacional)

Día	N. únicos	Visitas	Páginas	Día	N. únicos	Visitas	Páginas	Día	N. únicos	Visitas	Páginas
1	434	473	825	11	295	319	471	21	372	410	677
2	311	337	551	12	171	193	287	22	456	491	630
3	353	390	587	13	216	255	482	23	507	544	706
4	297	327	478	14	299	321	498	24	323	346	508
5	202	222	375	15	195	223	354	25	201	223	397
6	320	351	621	16	198	239	449	26	555	631	1.057
7	222	245	387	17	308	352	593	27	324	360	569
8	203	217	331	18	362	399	651	28	208	223	389
9	213	233	331	19	394	437	742	29	165	181	296
10	308	334	504	20	489	556	902	30	267	292	421

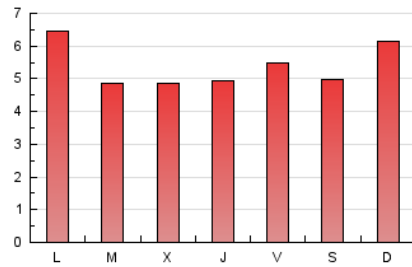
4. Gráficas (Nacional)

4.1 Por día de la semana (promedio)

N. únicos / Visitas (x 100)



Páginas (x 100)

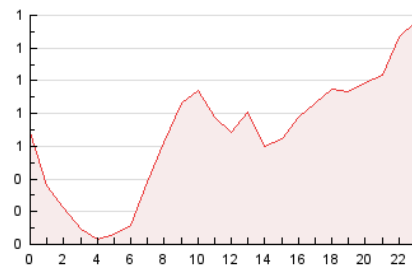


4.2 Por franja horaria (promedio)

Visitas\_ (x 1000)

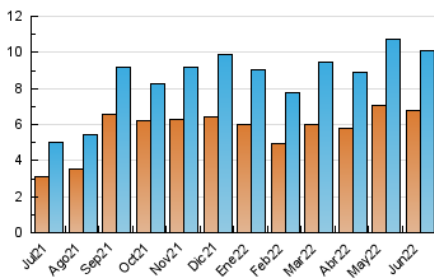


Páginas (x 1000)

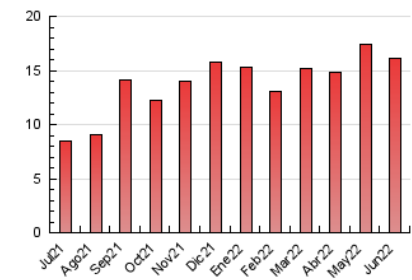


4.3 Por meses

N. únicos / Visitas (x 1000)



Páginas (x 1000)



## 5. Observaciones

Este Medio Electrónico de Comunicación ha sido medido por la herramienta Google Analytics de Google

## 6. Definiciones básicas (Para más información ver Normas Técnicas para el Control de los Medios Electrónicos de Comunicación)

### Página Vista:

Conjunto de ficheros enviado a un usuario como resultado de una petición del mismo recibida por el servidor. Cuando la página está formada por varios marcos (frames), el conjunto de los mismos tendrá, a efectos de cómputo, la consideración de una página unitaria.

### Visita:

Una secuencia ininterrumpida de páginas servidas a un usuario válido. Si dicho usuario no realiza peticiones de páginas en un periodo de tiempo (30 min) la siguiente petición constituirá el inicio de una nueva visita.

### Navegador Único:

Total de combinaciones únicas de una dirección IP y un identificador adicional. Los medios pueden utilizar cookies o el Identificador de Alta de registro.

### Duración Página Vista:

Tiempo acumulado en segundos de todas las páginas vistas (en visitas de dos o más páginas vistas), dividido por el número total de páginas vistas.

### Duración Visita:

Tiempo en segundos de todas las visitas de dos o más páginas vistas, dividido por el número total de visitas de dos o más páginas vistas.

### Tráfico nacional:

Audiencia/difusión correspondiente a España medida en base a los datos de las direcciones IP registradas por el sistema de medición.

## 7. Opinión

De OJDinteractiva, la división de INFORMACIÓN Y CONTROL DE PUBLICACIONES S.A.:

Hemos examinado la información facilitada por el editor del medio electrónico para el periodo que comprende la presente certificación.

Nuestro examen se ha realizado de acuerdo con las normas y procedimientos establecidos en las Normas Técnicas para el Control de los Medios Electrónicos de Comunicación.

En nuestra opinión, la presente acta presenta razonablemente la difusión/audiencia registrada por este medio electrónico.

### ADVERTENCIA:

El trabajo de OJDinteractiva, la división de INFORMACIÓN Y CONTROL DE PUBLICACIONES S.A (INTROL) se limita a la realización de pruebas para la revisión de los datos de recuento suministrados por el editor con la finalidad de expresar una opinión sobre la razonabilidad de dichos datos de acuerdo con las Normas Técnicas para el control de los MEC. Por tanto, INTROL no acepta responsabilidad alguna por las inexactitudes o errores que puedan existir en los datos de recuento. Tampoco acepta ninguna responsabilidad por la falsedad en los datos de recuento recibidos del editor, ni por otros datos de medición que no están incluidos en el análisis.

Julio - 2022

OJDinteractiva