



## INFORMACION Y CONTROL DE PUBLICACIONES, S.A.

Velázquez, 46, 1ª Drcha - Tel. 91 435 00 32 Fax 91 435 96 05 - 28001 - MADRID  
Av. Diagonal 497, 5a planta - Tel 93 439 24 18 Fax 93 419 25 34 - 08029 - BARCELONA

**Título:** SALAMANCADIARIO.COM  
**URL Primaria:** https://salamancadiario.com  
**Editor:** Digital Info Group Salamanca, S.L.  
**Domicilio:** Calle Segunda, 43 Open House, Oficina 228 B  
**Ciudad:** 37188 CARBAJOSA DE LA SAGRADA  
**Teléfono:**  
**Fax:**  
**E-mail:**  
**Clasificación:** Noticias e Información  
**Sub-Clasificación:** Noticias globales y actualidad



### 1. Cifras totales y promedios (Nacional e Internacional)

MES - AÑO	NAVEGADORES UNICOS	VISITAS	PAGINAS
Abril - 2026	3.379	6.632	10.544
<b>PROMEDIO DIARIO</b>	<b>200</b>	<b>222</b>	<b>351</b>
<b>PROMEDIO LUNES-VIERNES</b>	216	239	370
<b>PROMEDIO SABADO-DOMINGO</b>	156	175	301
<b>PAGINAS / VISITAS</b>	1,59		
<b>DURACION MEDIA VISITAS</b>	0:01:25		
<b>TIEMPO INTERACCIÓN MEDIO</b>	0:00:56		

### 2. Secciones (Nacional e Internacional)

	PAGINAS	%
<b>HOME</b>	1.337	12.68 %
<b>RESTO</b>	9.207	87.32 %

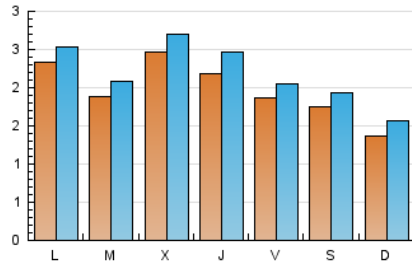
### 3. Por día del mes (Nacional e Internacional)

Día	N. únicos	Visitas	Páginas	Día	N. únicos	Visitas	Páginas	Día	N. únicos	Visitas	Páginas
1	194	207	251	11	152	159	219	21	226	249	371
2	89	94	257	12	91	102	227	22	201	227	375
3	61	65	91	13	299	320	514	23	305	345	464
4	45	48	134	14	192	211	257	24	304	335	556
5	42	44	204	15	99	106	201	25	458	516	654
6	227	246	320	16	163	180	315	26	337	388	642
7	135	148	285	17	128	139	344	27	298	330	470
8	366	397	527	18	45	52	137	28	203	227	318
9	233	267	382	19	79	90	193	29	370	412	682
10	249	282	458	20	110	119	231	30	306	343	465

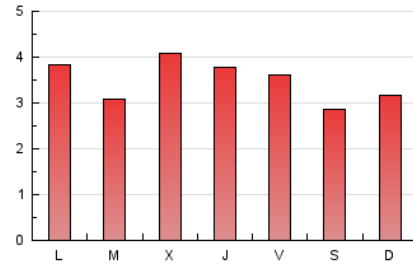
#### 4. Gráficas (Nacional e Internacional)

##### 4.1 Por día de la semana (promedio)

N. únicos / Visitas (x 100)



Páginas (x 100)



##### 4.2 Por franja horaria (promedio)

Visitas\_ (x 1000)

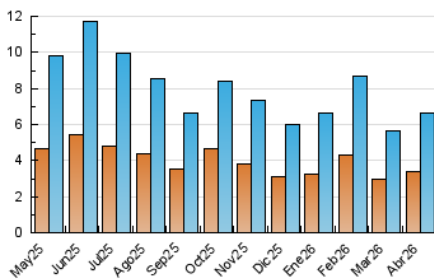


Páginas (x 1000)

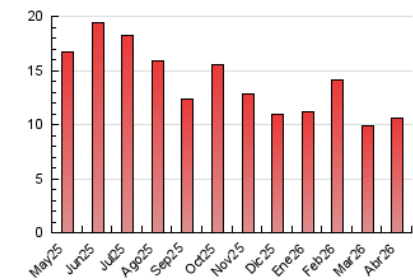


##### 4.3 Por meses

N. únicos / Visitas (x 1000)



Páginas (x 1000)





## INFORMACION Y CONTROL DE PUBLICACIONES, S.A.

Velázquez, 46, 1ª Drcha - Tel. 91 435 00 32 Fax 91 435 96 05 - 28001 - MADRID  
Av. Diagonal 497, 5a planta - Tel 93 439 24 18 Fax 93 419 25 34 - 08029 - BARCELONA

### Anexo - Tráfico Nacional

**Título:** SALAMANCADIARIO.COM  
**URL Primaria:** https://salamancadiario.com  
**Editor:** Digital Info Group Salamanca, S.L.  
**Domicilio:** Calle Segunda, 43 Open House, Oficina 228 B  
**Ciudad:** 37188 CARBAJOSA DE LA SAGRADA  
**Teléfono:**  
**Fax:**  
**E-mail:**  
**Clasificación:** Noticias e Información  
**Sub-Clasificación:** Noticias globales y actualidad



#### 1. Cifras totales y promedios (Nacional)

MES - AÑO	NAVEGADORES UNICOS	VISITAS	PAGINAS
Abril - 2026	3.342	6.566	10.477
<b>PROMEDIO DIARIO</b>	<b>198</b>	<b>220</b>	<b>349</b>
<b>PROMEDIO LUNES-VIERNES</b>	<b>215</b>	<b>237</b>	<b>368</b>
<b>PROMEDIO SABADO-DOMINGO</b>	<b>153</b>	<b>172</b>	<b>298</b>
<b>PAGINAS / VISITAS</b>	<b>1,59</b>		
<b>DURACION MEDIA VISITAS</b>	<b>0:01:25</b>		
<b>TIEMPO INTERACCIÓN MEDIO</b>	<b>0:00:56</b>		

#### 2. Secciones (Nacional)

	PAGINAS	%
<b>HOME</b>	1.332	12.71 %
<b>RESTO</b>	9.145	87.29 %

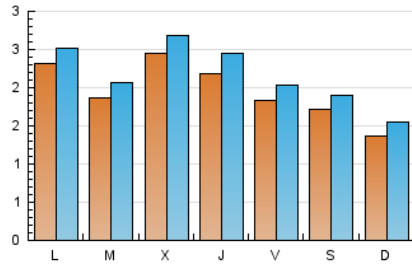
#### 3. Por día del mes (Nacional)

Día	N. únicos	Visitas	Páginas	Día	N. únicos	Visitas	Páginas	Día	N. únicos	Visitas	Páginas
<b>1</b>	194	207	251	<b>11</b>	145	152	212	<b>21</b>	223	246	368
<b>2</b>	89	94	257	<b>12</b>	90	101	226	<b>22</b>	199	225	371
<b>3</b>	60	64	90	<b>13</b>	297	318	510	<b>23</b>	304	343	460
<b>4</b>	45	48	134	<b>14</b>	191	210	256	<b>24</b>	302	333	554
<b>5</b>	42	44	204	<b>15</b>	98	105	200	<b>25</b>	449	506	644
<b>6</b>	225	244	317	<b>16</b>	161	178	312	<b>26</b>	333	384	638
<b>7</b>	133	146	283	<b>17</b>	126	137	342	<b>27</b>	295	327	466
<b>8</b>	365	396	525	<b>18</b>	45	52	137	<b>28</b>	200	224	315
<b>9</b>	233	267	382	<b>19</b>	78	89	192	<b>29</b>	369	411	681
<b>10</b>	247	279	456	<b>20</b>	110	119	231	<b>30</b>	304	341	463

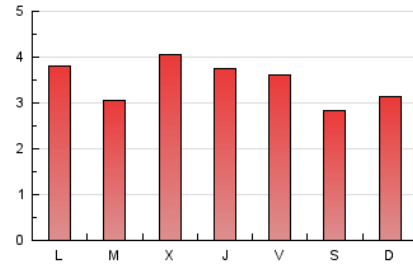
### 4. Gráficas (Nacional)

#### 4.1 Por día de la semana (promedio)

N. únicos / Visitas (x 100)



Páginas (x 100)



#### 4.2 Por franja horaria (promedio)

Visitas\_ (x 1000)

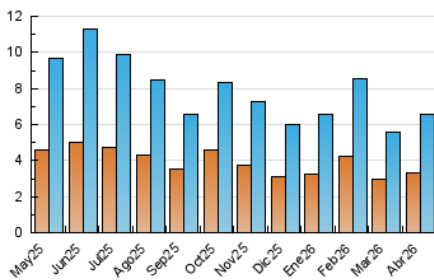


Páginas (x 1000)

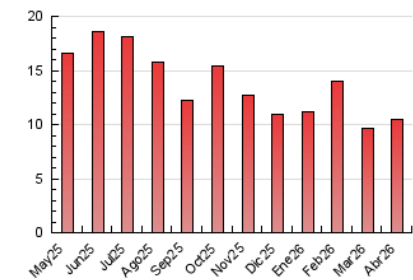


#### 4.3 Por meses

N. únicos / Visitas (x 1000)



Páginas (x 1000)



## 5. Observaciones

Este Medio Electrónico de Comunicación ha sido medido por la herramienta Google Analytics de Google (GA4).

## 6. Definiciones básicas (Para más información ver Normas Técnicas para el Control de los Medios Electrónicos de Comunicación)

### Página Vista:

Conjunto de ficheros enviado a un usuario como resultado de una petición del mismo recibida por el servidor. Cuando la página está formada por varios marcos (frames), el conjunto de los mismos tendrá, a efectos de cómputo, la consideración de una página unitaria.

### Visita:

Una secuencia ininterrumpida de páginas servidas a un usuario válido. Si dicho usuario no realiza peticiones de páginas en un periodo de tiempo (30 min) la siguiente petición constituirá el inicio de una nueva visita.

### Navegador Único:

Total de combinaciones únicas de una dirección IP y un identificador adicional. Los medios pueden utilizar cookies o el Identificador de Alta de registro.

### Duración Página Vista:

Tiempo acumulado en segundos de todas las páginas vistas (en visitas de dos o más páginas vistas), dividido por el número total de páginas vistas.

### Duración Visita:

Tiempo en segundos de todas las visitas de dos o más páginas vistas, dividido por el número total de visitas de dos o más páginas vistas.

### Tráfico nacional:

Audiencia/difusión correspondiente a España medida en base a los datos de las direcciones IP registradas por el sistema de medición.

## 7. Opinión

De OJDinteractiva, la división de INFORMACIÓN Y CONTROL DE PUBLICACIONES S.A.:

Hemos examinado la información facilitada por el editor del medio electrónico para el periodo que comprende la presente certificación.

Nuestro examen se ha realizado de acuerdo con las normas y procedimientos establecidos en las Normas Técnicas para el Control de los Medios Electrónicos de Comunicación.

En nuestra opinión, la presente acta presenta razonablemente la difusión/audiencia registrada por este medio electrónico.

### ADVERTENCIA:

El trabajo de OJDinteractiva, la división de INFORMACIÓN Y CONTROL DE PUBLICACIONES S.A (INTROL) se limita a la realización de pruebas para la revisión de los datos de recuento suministrados por el editor con la finalidad de expresar una opinión sobre la razonabilidad de dichos datos de acuerdo con las Normas Técnicas para el control de los MEC.

Por tanto, INTROL no acepta responsabilidad alguna por las inexactitudes o errores que puedan existir en los datos de recuento. Tampoco acepta ninguna responsabilidad por la falsedad en los datos de recuento recibidos del editor, ni por otros datos de medición que no están incluidos en el análisis.

Mayo - 2026

OJDinteractiva