



INFORMACION Y CONTROL DE PUBLICACIONES, S.A.

Velázquez, 46, 1º Drcha - Tel. 91 435 00 32 Fax 91 435 96 05 - 28001 - MADRID
Av. Diagonal 497, 5a planta - Tel 93 439 24 18 Fax 93 419 25 34 - 08029 - BARCELONA

Título: SALAMANCADIARIO.COM
URL Primaria: https://salamancadiario.com
Editor: Digital Info Group Salamanca, S.L.
Domicilio: Calle Segunda, 43 Open House, Oficina 228 B
Ciudad: 37188 CARBAJOSA DE LA SAGRADA
Teléfono:
Fax:
E-mail:
Clasificación: Noticias e Información
Sub-Clasificación: Noticias globales y actualidad



1. Cifras totales y promedios (Nacional e Internacional)

MES - AÑO	NAVEGADORES UNICOS	VISITAS	PAGINAS
Marzo - 2022	7.201	10.623	16.389
PROMEDIO DIARIO	307	343	529
PROMEDIO LUNES-VIERNES	307	344	542
PROMEDIO SABADO-DOMINGO	310	340	490
PAGINAS / VISITAS	1,54		
DURACION MEDIA VISITAS	0:01:11		
DURACION MEDIA PAGINAS	0:02:11		

2. Secciones (Nacional e Internacional)

	PAGINAS	%
HOME	2.273	13.87 %
RESTO	14.116	86.13 %

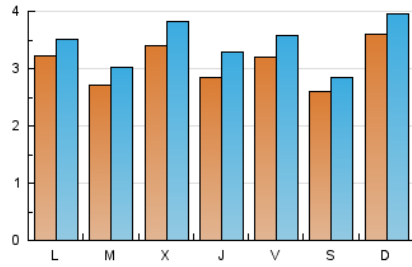
3. Por día del mes (Nacional e Internacional)

Día	N. únicos	Visitas	Páginas	Día	N. únicos	Visitas	Páginas	Día	N. únicos	Visitas	Páginas
1	351	377	595	11	274	293	420	21	259	282	433
2	275	316	558	12	225	250	333	22	214	236	409
3	430	501	840	13	372	424	594	23	215	241	381
4	336	372	574	14	389	423	648	24	196	231	384
5	264	290	438	15	286	310	481	25	444	512	717
6	551	603	843	16	241	269	511	26	306	332	448
7	323	354	505	17	221	256	413	27	265	288	421
8	250	295	513	18	225	256	417	28	315	349	569
9	618	696	972	19	243	268	384	29	259	291	491
10	314	348	531	20	250	265	460	30	353	391	595
								31	262	304	511

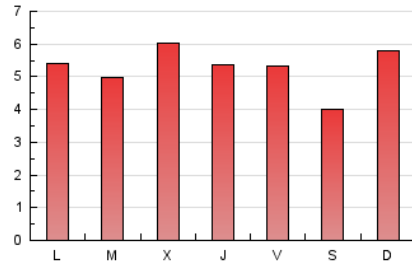
4. Gráficas (Nacional e Internacional)

4.1 Por día de la semana (promedio)

N. únicos / Visitas (x 100)



Páginas (x 100)

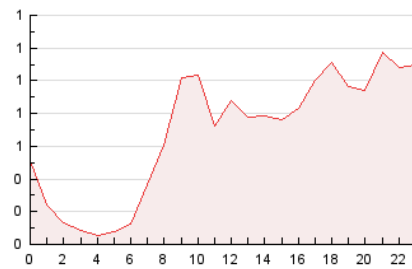


4.2 Por franja horaria (promedio)

Visitas__ (x 1000)

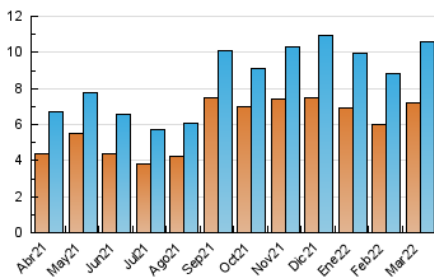


Páginas (x 1000)

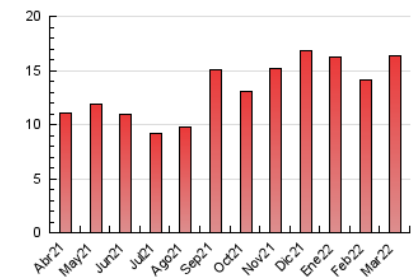


4.3 Por meses

N. únicos / Visitas (x 1000)



Páginas (x 1000)





INFORMACION Y CONTROL DE PUBLICACIONES, S.A.

Velázquez, 46, 1º Drcha - Tel. 91 435 00 32 Fax 91 435 96 05 - 28001 - MADRID
Av. Diagonal 497, 5a planta - Tel 93 439 24 18 Fax 93 419 25 34 - 08029 - BARCELONA

Anexo - Tráfico Nacional

Título: SALAMANCADIARIO.COM
URL Primaria: https://salamancadiario.com
Editor: Digital Info Group Salamanca, S.L.
Domicilio: Calle Segunda, 43 Open House, Oficina 228 B
Ciudad: 37188 CARBAJOSA DE LA SAGRADA
Teléfono:
Fax:
E-mail:
Clasificación: Noticias e Información
Sub-Clasificación: Noticias globales y actualidad



1. Cifras totales y promedios (Nacional)

MES - AÑO	NAVEGADORES UNICOS	VISITAS	PAGINAS
Marzo - 2022	6.016	9.438	15.160
PROMEDIO DIARIO	269	304	489
PROMEDIO LUNES-VIERNES	268	305	502
PROMEDIO SABADO-DOMINGO	272	302	451
PAGINAS / VISITAS	1,61		
DURACION MEDIA VISITAS	0:01:19		
DURACION MEDIA PAGINAS	0:02:10		

2. Secciones (Nacional)

	PAGINAS	%
HOME	2.259	14.90 %
RESTO	12.901	85.10 %

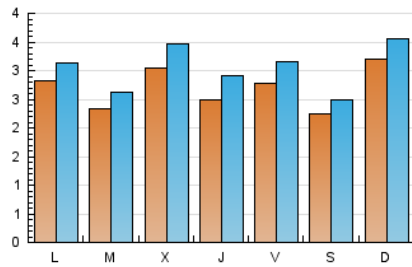
3. Por día del mes (Nacional)

Día	N. únicos	Visitas	Páginas	Día	N. únicos	Visitas	Páginas	Día	N. únicos	Visitas	Páginas
1	316	342	560	11	227	246	371	21	230	253	404
2	252	293	535	12	184	209	292	22	179	201	366
3	373	444	782	13	323	374	539	23	179	204	343
4	286	322	523	14	348	382	606	24	173	208	361
5	235	261	409	15	246	270	441	25	392	458	662
6	509	561	800	16	199	227	467	26	263	289	405
7	286	317	466	17	193	228	385	27	224	246	374
8	217	262	480	18	204	233	390	28	269	301	520
9	571	649	925	19	217	241	357	29	207	239	437
10	274	308	491	20	222	237	430	30	323	360	559
								31	231	273	480

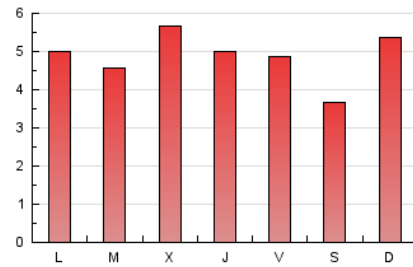
4. Gráficas (Nacional)

4.1 Por día de la semana (promedio)

N. únicos / Visitas (x 100)

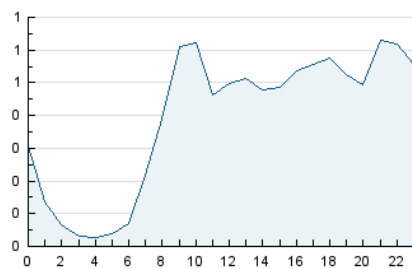


Páginas (x 100)

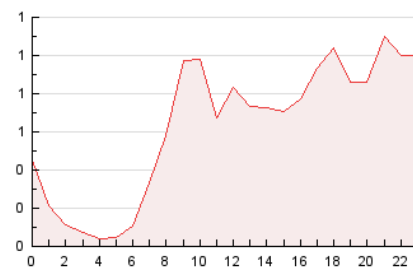


4.2 Por franja horaria (promedio)

Visitas_ (x 1000)

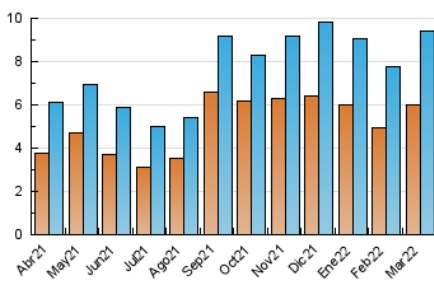


Páginas (x 1000)

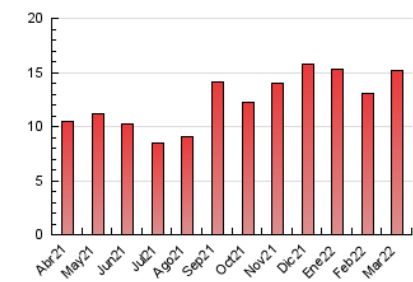


4.3 Por meses

N. únicos / Visitas (x 1000)



Páginas (x 1000)



5. Observaciones

Este Medio Electrónico de Comunicación ha sido medido por la herramienta Google Analytics de Google

6. Definiciones básicas (Para más información ver Normas Técnicas para el Control de los Medios Electrónicos de Comunicación)

Página Vista:

Conjunto de ficheros enviado a un usuario como resultado de una petición del mismo recibida por el servidor. Cuando la página está formada por varios marcos (frames), el conjunto de los mismos tendrá, a efectos de cómputo, la consideración de una página unitaria.

Visita:

Una secuencia ininterrumpida de páginas servidas a un usuario válido. Si dicho usuario no realiza peticiones de páginas en un periodo de tiempo (30 min) la siguiente petición constituirá el inicio de una nueva visita.

Navegador Único:

Total de combinaciones únicas de una dirección IP y un identificador adicional. Los medios pueden utilizar cookies o el Identificador de Alta de registro.

Duración Página Vista:

Tiempo acumulado en segundos de todas las páginas vistas (en visitas de dos o más páginas vistas), dividido por el número total de páginas vistas.

Duración Visita:

Tiempo en segundos de todas las visitas de dos o más páginas vistas, dividido por el número total de visitas de dos o más páginas vistas.

Tráfico nacional:

Audiencia/difusión correspondiente a España medida en base a los datos de las direcciones IP registradas por el sistema de medición.

7. Opinión

De OJDinteractiva, la división de INFORMACIÓN Y CONTROL DE PUBLICACIONES S.A.:

Hemos examinado la información facilitada por el editor del medio electrónico para el periodo que comprende la presente certificación.

Nuestro examen se ha realizado de acuerdo con las normas y procedimientos establecidos en las Normas Técnicas para el Control de los Medios Electrónicos de Comunicación.

En nuestra opinión, la presente acta presenta razonablemente la difusión/audiencia registrada por este medio electrónico.

ADVERTENCIA:

El trabajo de OJDinteractiva, la división de INFORMACIÓN Y CONTROL DE PUBLICACIONES S.A (INTROL) se limita a la realización de pruebas para la revisión de los datos de recuento suministrados por el editor con la finalidad de expresar una opinión sobre la razonabilidad de dichos datos de acuerdo con las Normas Técnicas para el control de los MEC. Por tanto, INTROL no acepta responsabilidad alguna por las inexactitudes o errores que puedan existir en los datos de recuento. Tampoco acepta ninguna responsabilidad por la falsedad en los datos de recuento recibidos del editor, ni por otros datos de medición que no están incluidos en el análisis.

Abril - 2022

OJDinteractiva