



INFORMACION Y CONTROL DE PUBLICACIONES, S.A.

Velázquez, 46, 1º Drcha - Tel. 91 435 00 32 Fax 91 435 96 05 - 28001 - MADRID
Av. Diagonal 497, 5a planta - Tel 93 439 24 18 Fax 93 419 25 34 - 08029 - BARCELONA

Título: SALAMANCADIARIO.COM
URL Primaria: https://salamancadiario.com
Editor: Digital Info Group Salamanca, S.L.
Domicilio: Calle Segunda, 43 Open House, Oficina 228 B
Ciudad: 37188 CARBAJOSA DE LA SAGRADA
Teléfono:
Fax:
E-mail:
Clasificación: Noticias e Información
Sub-Clasificación: Noticias globales y actualidad



1. Cifras totales y promedios (Nacional e Internacional)

MES - AÑO	NAVEGADORES UNICOS	VISITAS	PAGINAS
Febrero - 2022	5.978	8.798	14.176
PROMEDIO DIARIO	279	314	506
PROMEDIO LUNES-VIERNES	263	296	476
PROMEDIO SABADO-DOMINGO	318	359	583
PAGINAS / VISITAS	1,61		
DURACION MEDIA VISITAS	0:01:24		
DURACION MEDIA PAGINAS	0:02:18		

2. Secciones (Nacional e Internacional)

	PAGINAS	%
HOME	2.273	16.03 %
RESTO	11.903	83.97 %

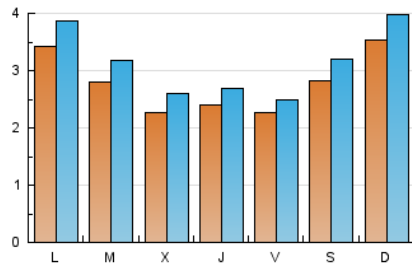
3. Por día del mes (Nacional e Internacional)

Día	N. únicos	Visitas	Páginas	Día	N. únicos	Visitas	Páginas	Día	N. únicos	Visitas	Páginas
1	265	306	526	11	172	189	353	21	373	403	590
2	234	270	456	12	276	307	458	22	306	335	480
3	225	253	408	13	254	309	566	23	206	235	359
4	219	250	421	14	254	306	551	24	212	236	372
5	236	272	449	15	264	309	536	25	215	239	364
6	333	376	793	16	209	238	416	26	336	387	654
7	364	414	654	17	298	331	552	27	335	388	596
8	285	316	472	18	296	323	479	28	382	420	583
9	259	294	513	19	283	317	499				
10	230	261	428	20	490	514	648				

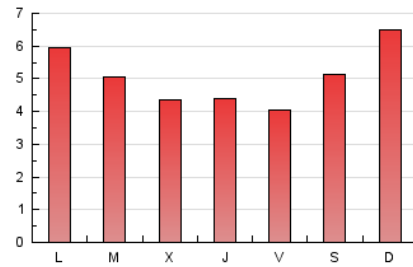
4. Gráficas (Nacional e Internacional)

4.1 Por día de la semana (promedio)

N. únicos / Visitas (x 100)

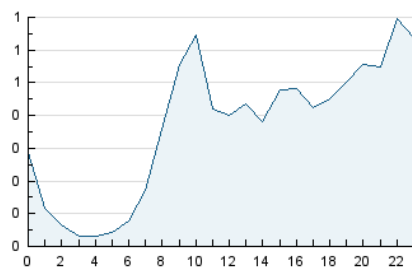


Páginas (x 100)

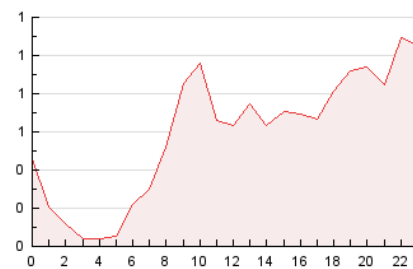


4.2 Por franja horaria (promedio)

Visitas_ (x 1000)

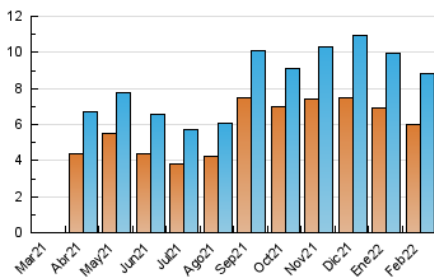


Páginas (x 1000)

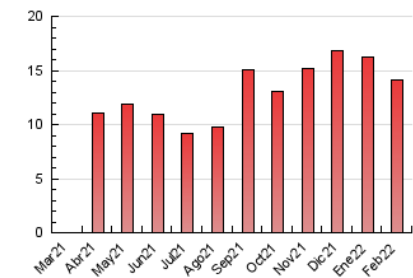


4.3 Por meses

N. únicos / Visitas (x 1000)



Páginas (x 1000)





INFORMACION Y CONTROL DE PUBLICACIONES, S.A.

Velázquez, 46, 1º Drcha - Tel. 91 435 00 32 Fax 91 435 96 05 - 28001 - MADRID
Av. Diagonal 497, 5a planta - Tel 93 439 24 18 Fax 93 419 25 34 - 08029 - BARCELONA

Anexo - Tráfico Nacional

Título: SALAMANCADIARIO.COM
URL Primaria: https://salamancadiario.com
Editor: Digital Info Group Salamanca, S.L.
Domicilio: Calle Segunda, 43 Open House, Oficina 228 B
Ciudad: 37188 CARBAJOSA DE LA SAGRADA
Teléfono:
Fax:
E-mail:
Clasificación: Noticias e Información
Sub-Clasificación: Noticias globales y actualidad



1. Cifras totales y promedios (Nacional)

MES - AÑO	NAVEGADORES UNICOS	VISITAS	PAGINAS
Febrero - 2022	4.943	7.747	13.075
PROMEDIO DIARIO	242	277	467
PROMEDIO LUNES-VIERNES	228	260	438
PROMEDIO SABADO-DOMINGO	277	318	539
PAGINAS / VISITAS	1,69		
DURACION MEDIA VISITAS	0:01:35		
DURACION MEDIA PAGINAS	0:02:18		

2. Secciones (Nacional)

	PAGINAS	%
HOME	2.258	17.27 %
RESTO	10.817	82.73 %

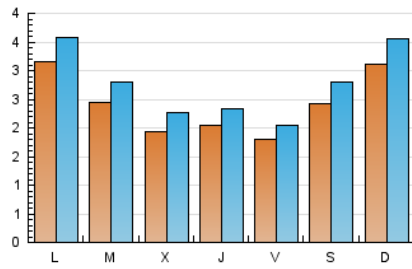
3. Por día del mes (Nacional)

Día	N. únicos	Visitas	Páginas	Día	N. únicos	Visitas	Páginas	Día	N. únicos	Visitas	Páginas
1	234	275	493	11	137	153	317	21	353	383	570
2	201	237	423	12	247	278	428	22	260	289	434
3	184	212	367	13	222	277	532	23	183	212	334
4	189	220	391	14	224	276	519	24	189	213	348
5	208	244	421	15	238	283	508	25	176	200	323
6	296	339	753	16	171	200	378	26	291	342	608
7	339	389	625	17	243	273	489	27	279	332	539
8	247	278	434	18	220	245	392	28	342	380	543
9	219	254	472	19	221	252	422				
10	204	235	402	20	452	476	610				

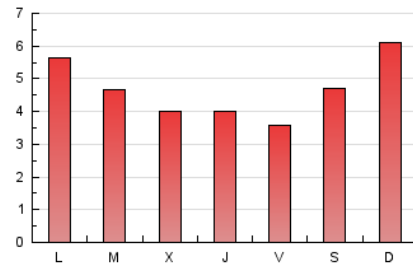
4. Gráficas (Nacional)

4.1 Por día de la semana (promedio)

N. únicos / Visitas (x 100)

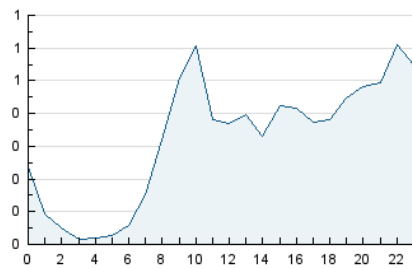


Páginas (x 100)

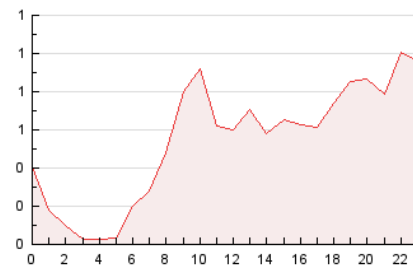


4.2 Por franja horaria (promedio)

Visitas_ (x 1000)

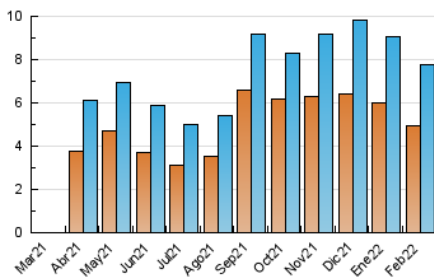


Páginas (x 1000)

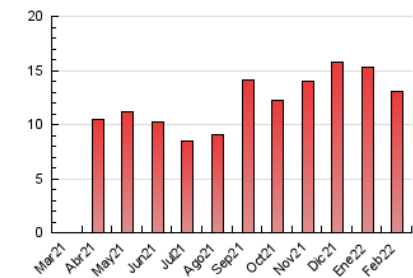


4.3 Por meses

N. únicos / Visitas (x 1000)



Páginas (x 1000)



5. Observaciones

Este Medio Electrónico de Comunicación ha sido medido por la herramienta Google Analytics de Google

6. Definiciones básicas (Para más información ver Normas Técnicas para el Control de los Medios Electrónicos de Comunicación)

Página Vista:

Conjunto de ficheros enviado a un usuario como resultado de una petición del mismo recibida por el servidor. Cuando la página está formada por varios marcos (frames), el conjunto de los mismos tendrá, a efectos de cómputo, la consideración de una página unitaria.

Visita:

Una secuencia ininterrumpida de páginas servidas a un usuario válido. Si dicho usuario no realiza peticiones de páginas en un periodo de tiempo (30 min) la siguiente petición constituirá el inicio de una nueva visita.

Navegador Único:

Total de combinaciones únicas de una dirección IP y un identificador adicional. Los medios pueden utilizar cookies o el Identificador de Alta de registro.

Duración Página Vista:

Tiempo acumulado en segundos de todas las páginas vistas (en visitas de dos o más páginas vistas), dividido por el número total de páginas vistas.

Duración Visita:

Tiempo en segundos de todas las visitas de dos o más páginas vistas, dividido por el número total de visitas de dos o más páginas vistas.

Tráfico nacional:

Audiencia/difusión correspondiente a España medida en base a los datos de las direcciones IP registradas por el sistema de medición.

7. Opinión

De OJDinteractiva, la división de INFORMACIÓN Y CONTROL DE PUBLICACIONES S.A.:

Hemos examinado la información facilitada por el editor del medio electrónico para el periodo que comprende la presente certificación.

Nuestro examen se ha realizado de acuerdo con las normas y procedimientos establecidos en las Normas Técnicas para el Control de los Medios Electrónicos de Comunicación.

En nuestra opinión, la presente acta presenta razonablemente la difusión/audiencia registrada por este medio electrónico.

ADVERTENCIA:

El trabajo de OJDinteractiva, la división de INFORMACIÓN Y CONTROL DE PUBLICACIONES S.A (INTROL) se limita a la realización de pruebas para la revisión de los datos de recuento suministrados por el editor con la finalidad de expresar una opinión sobre la razonabilidad de dichos datos de acuerdo con las Normas Técnicas para el control de los MEC. Por tanto, INTROL no acepta responsabilidad alguna por las inexactitudes o errores que puedan existir en los datos de recuento. Tampoco acepta ninguna responsabilidad por la falsedad en los datos de recuento recibidos del editor, ni por otros datos de medición que no están incluidos en el análisis.

Marzo - 2022

OJDinteractiva